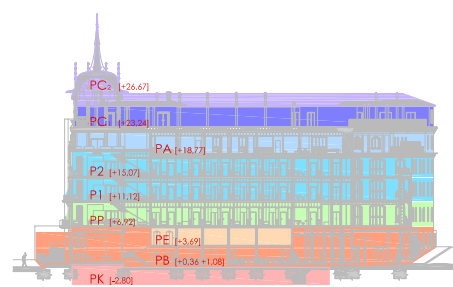
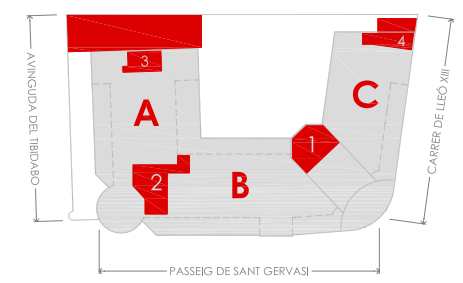


SECCIÓN LONGITUDINAL B-B'
ESCALA 1:250



- PC₁ +26.67 m. P.CUBIERTAS
- PC₂ +23.24 m. P.CUBIERTA TRANSITABLE
- PA +18.77 m. P.ÁTICO
- P2 +15.07 m. P.SEGUNDA
- P1 +11.12 m. P.PRIMERA
- PP +6.92 m. P.PRINCIPAL
- PE +3.69 m. P.ENTRESUELO
- PB +0.36 m. P.BAJA
- PK -2.80 m. P.PARKING





EPSEB
ESCOLA POLITÈCNICA SUPERIOR D'EDIFICACIÓ DE BARCELONA

PROYECTO FINAL DE CARRERA
EDIFICIO MODERNISTA
«LA ROTONDA» 1906-1918

PLANO
COTAS
SECCIÓN LONGITUDINAL B-B'

DIRECCIÓN
Passeig de Sant Gervasi 51, Barcelona

NORTE



ESCALA
A3 - 1/250

FECHA
FEB 2010

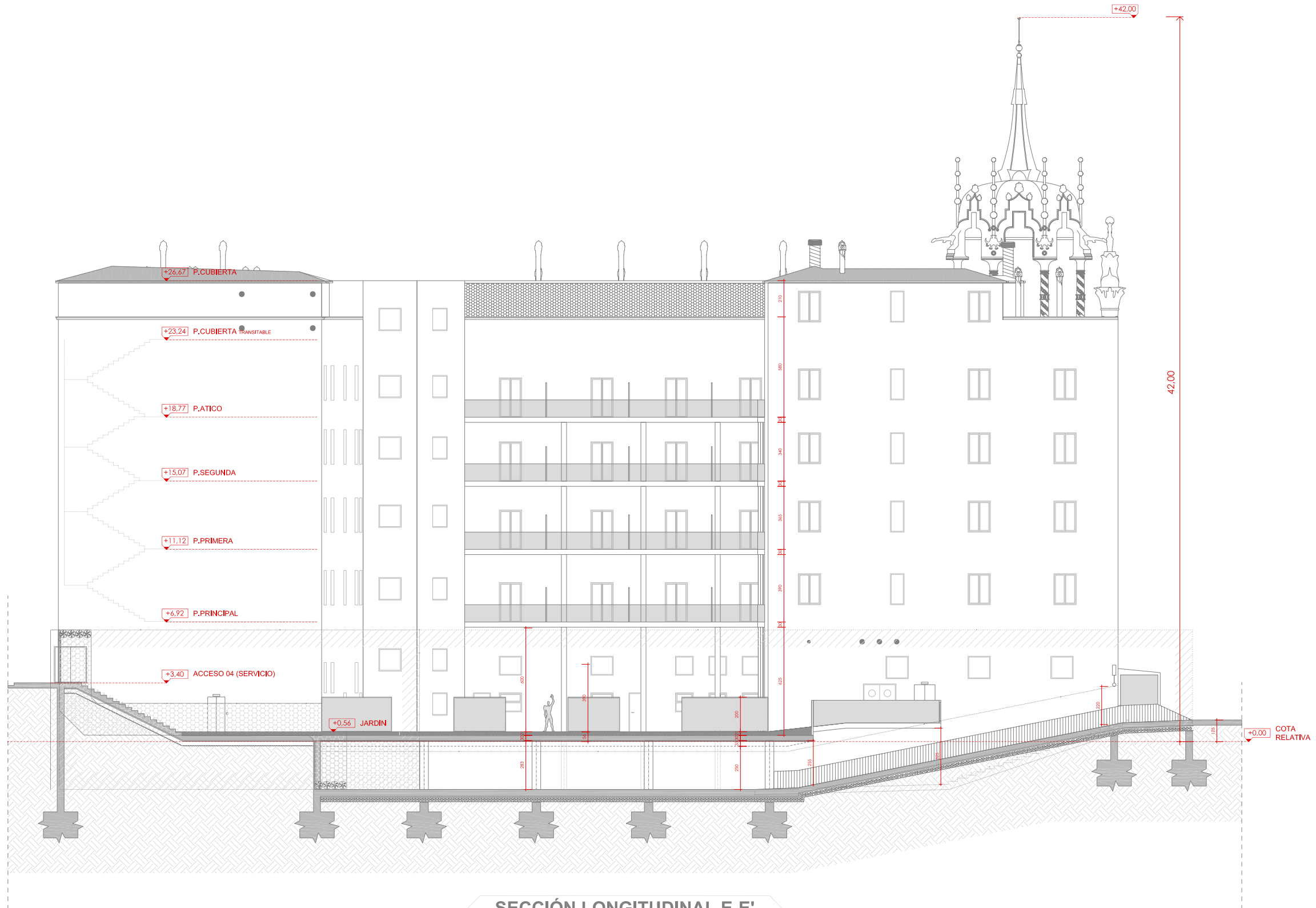
NºPLANO
P 5.10

DEPARTAMENTO
EXPRES. GRÁFICA ARQUITECTÓNICA II

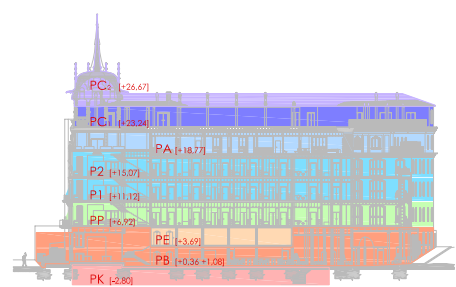
PROFESOR
Rafael Carlos MARAÑÓN GONZALEZ

ALUMNO
J.Diego ESPEJA RODRÍGUEZ

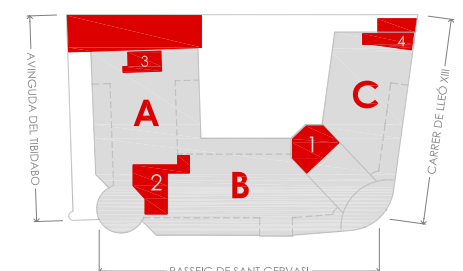
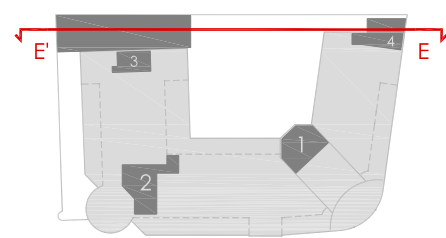




SECCIÓN LONGITUDINAL E-E'
ESCALA 1:250



- PC₁ +26,67 m. P.CUBIERTAS
- PC₂ +23,24 m. P.CUBIERTA TRANSITABLE
- PA +18,77 m. P.ÁTICO
- P2 (+15,07) P.SEGUNDA
- P1 (+11,12) P.PRIMERA
- PP (+6,92) P.PRINCIPAL
- PE +3,69 m. P.ENTRESUELO
- PB +0,36 m. P.BAJA
- PK -2,80 m. P.PARKING



PROYECTO FINAL DE CARRERA
**EDIFICIO MODERNISTA
«LA ROTONDA» 1906-1918**

PLANO
COTAS
SECCIÓN LONGITUDINAL E-E'

DIRECCIÓN
Passeig de Sant Gervasi 51, Barcelona

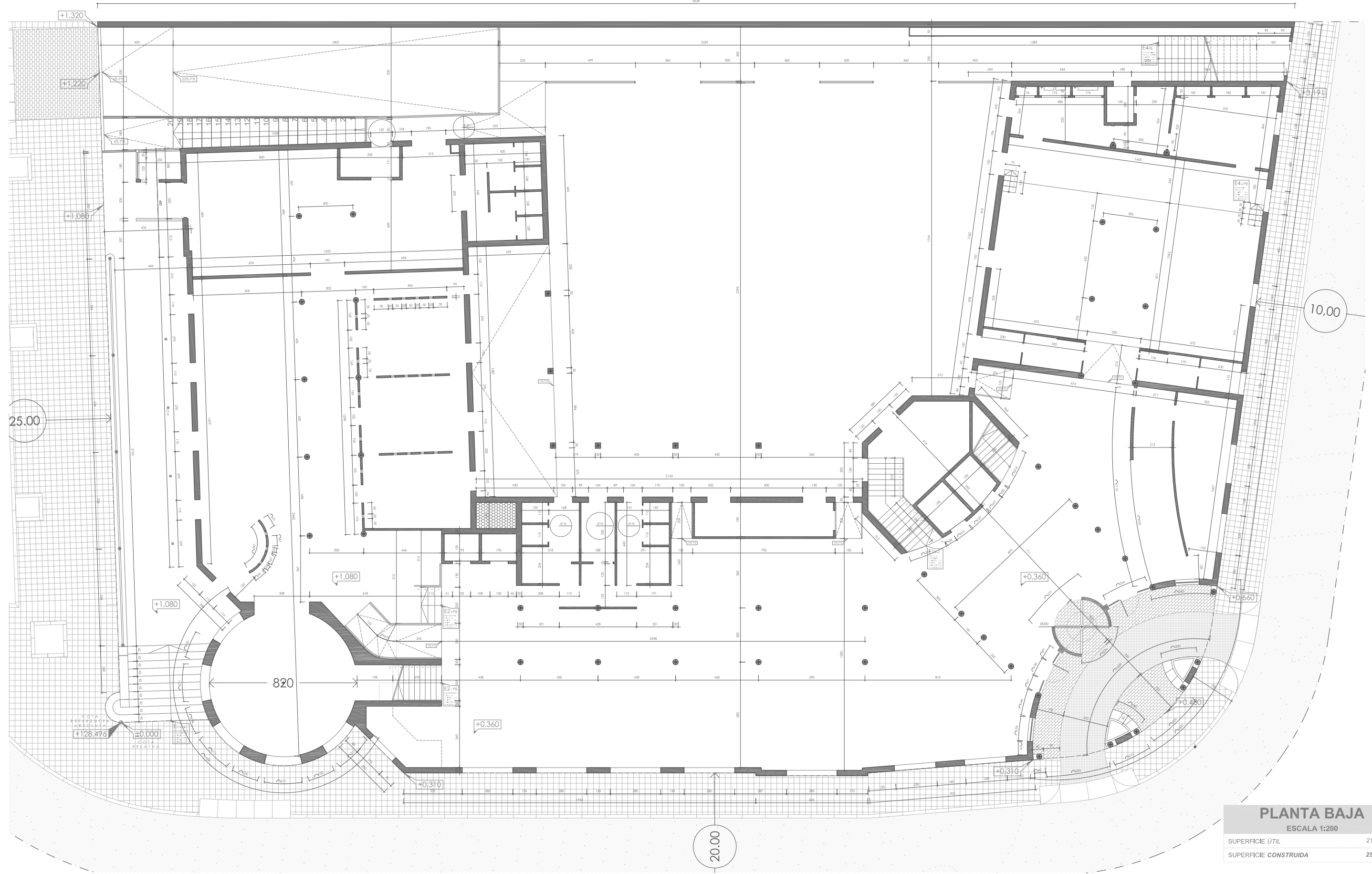
DEPARTAMENTO
EXPRE. GRÁFICA
ARQUITECTÓNICA II

PROFESOR
Rafael Carlos
MARAÑÓN GONZALEZ

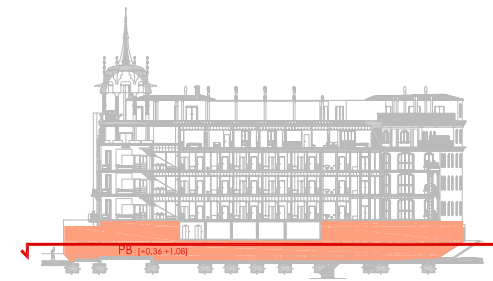
ALUMNO
J.Diego
ESPEJA RODRÍGUEZ

NORTE
ESCALA
A3 - 1/250
FECHA
FEB 2010
NºPLANO
P 5.11

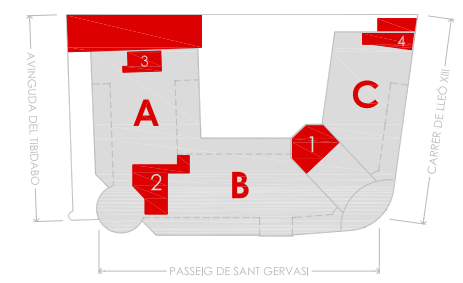




PLANTA BAJA
 ESCALA 1:200
 SUPERFICIE ÚTIL 2197,87 m²
 SUPERFICIE CONSTRUIDA 2540,50 m²



- «ZONA 1» NÚCLEO COMUNICACIÓN VERTICAL
- «ZONA 2» COMÚN ACCESO PÚBLICO
- «ZONA 3» SERVICIO ACCESO PRIVADO
- «ZONA 4» ADMINISTRACIÓN / HABITACIONES
- «ZONA 5» RESTAURACIÓN



PROYECTO FINAL DE CARRERA
EDIFICIO MODERNISTA
«LA ROTONDA» 1906-1918

PLANO
 COTAS
 PLANTA BAJA

DIRECCION
 Passeig de Sant Gervasi 51, Barcelona

DEPARTAMENTO
 EXPRE. GRÁFICA
 ARQUITECTÓNICA II

PROFESOR
 Rafael Carlos
 MARAÑÓN GONZALEZ

ALUMNO
 J.Diego
 ESPEJA RODRÍGUEZ

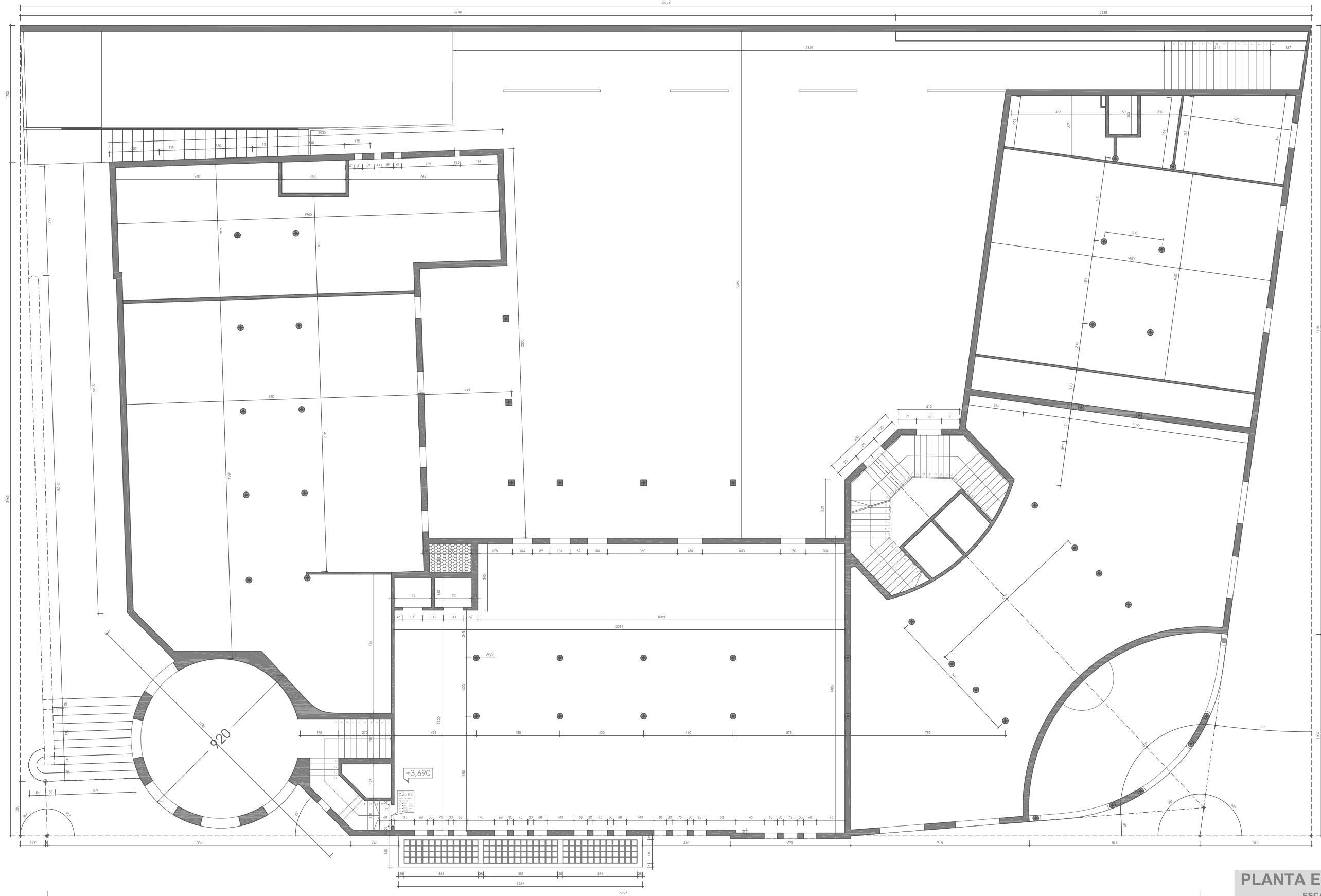
NORTE

ESCALA
 A3 - 1/200

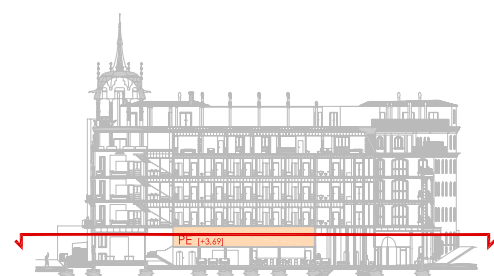
FECHA
 FEB 2010

NºPLANO
P 5.2

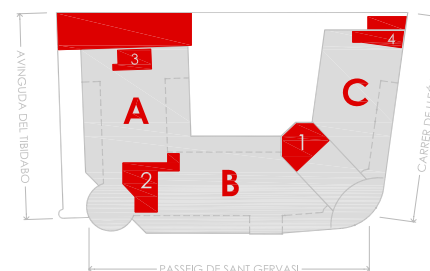
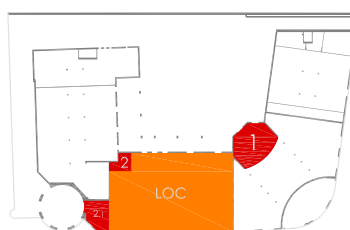




PLANTA ENTRESUELO
 ESCALA 1:200
 SUPERFICIE ÚTIL 359,45 m²
 SUPERFICIE CONSTRUIDA 388,00 m²



- «ZONA 1» NÚCLEO COMUNICACIÓN VERTICAL
- «ZONA 2» COMÚN ACCESO PÚBLICO
- «ZONA 3» SERVICIO ACCESO PRIVADO
- «ZONA 4» ADMINISTRACIÓN / HABITACIONES
- «ZONA 5» RESTAURACIÓN



PROYECTO FINAL DE CARRERA
EDIFICIO MODERNISTA «LA ROTONDA» 1906-1918
 PLANO
 COTAS
 PLANTA ENTRESUELO
 DIRECCION
 Passeig de Sant Gervasi 51, Barcelona

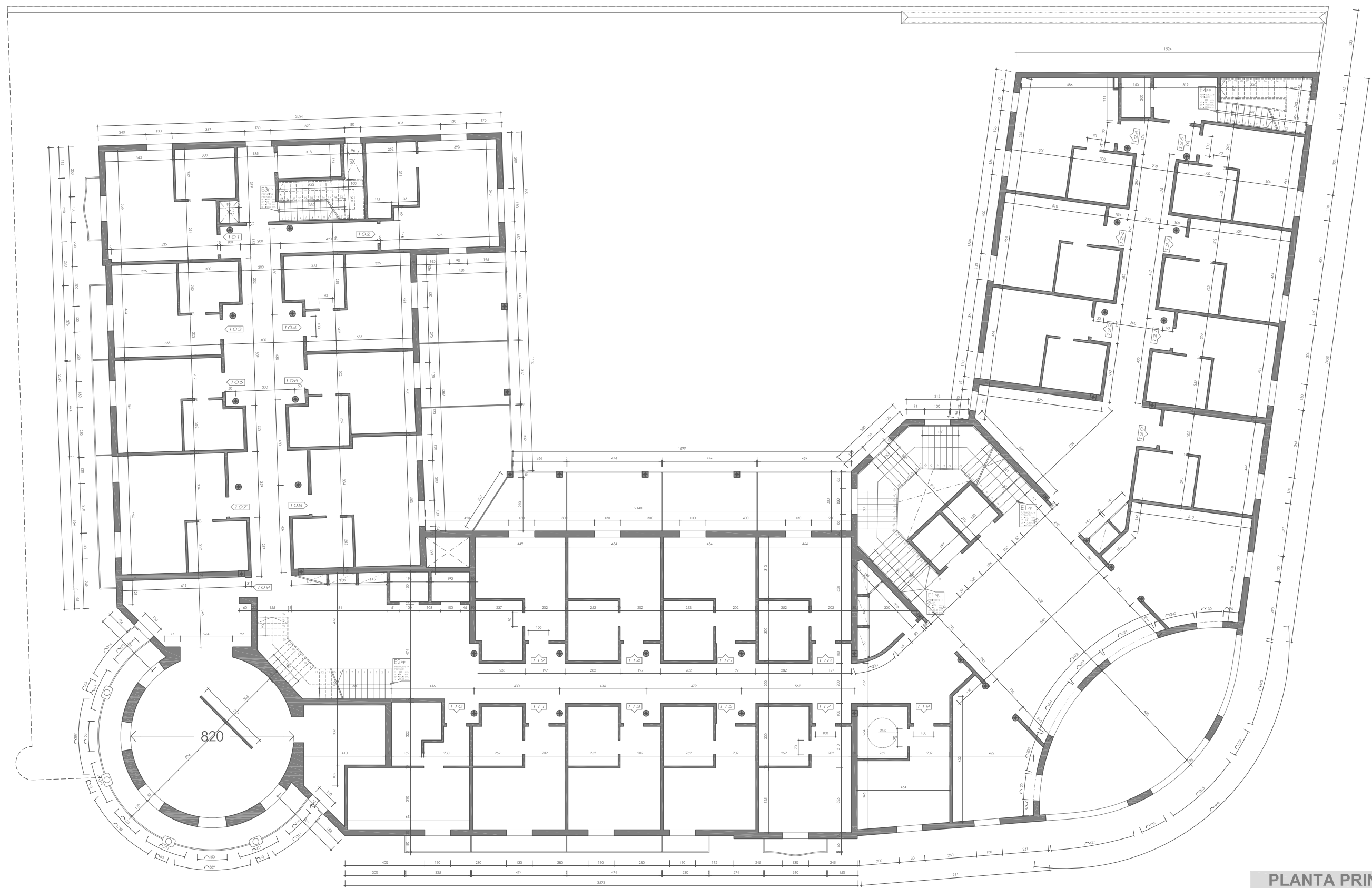
DEPARTAMENTO
 EXPRE. GRÁFICA ARQUITECTÓNICA II

PROFESOR
 Rafael Carlos MARAÑÓN GONZALEZ

ALUMNO
 J.Diego ESPEJA RODRÍGUEZ

NORTE
 ESCALA
 A3 - 1/200
 FECHA
 FEB 2010
 N°PLANO
P 5.3

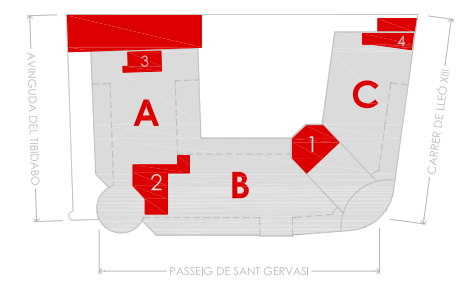
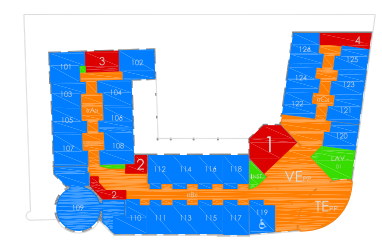




PLANTA PRINCIPAL
 ESCALA 1:200
 SUPERFICIE ÚTIL 1503,80 m²
 SUPERFICIE CONSTRUIDA 1640,10 m²



- «ZONA 1» NÚCLEO COMUNICACIÓN VERTICAL
- «ZONA 2» COMÚN ACCESO PÚBLICO
- «ZONA 3» SERVICIO ACCESO PRIVADO
- «ZONA 4» ADMINISTRACIÓN / HABITACIONES
- «ZONA 5» RESTAURACIÓN



PROYECTO FINAL DE CARRERA
EDIFICIO MODERNISTA «LA ROTONDA» 1906-1918
 PLANO
 COTAS
 PLANTA PRINCIPAL
 DIRECCION
 Passeig de Sant Gervasi 51, Barcelona

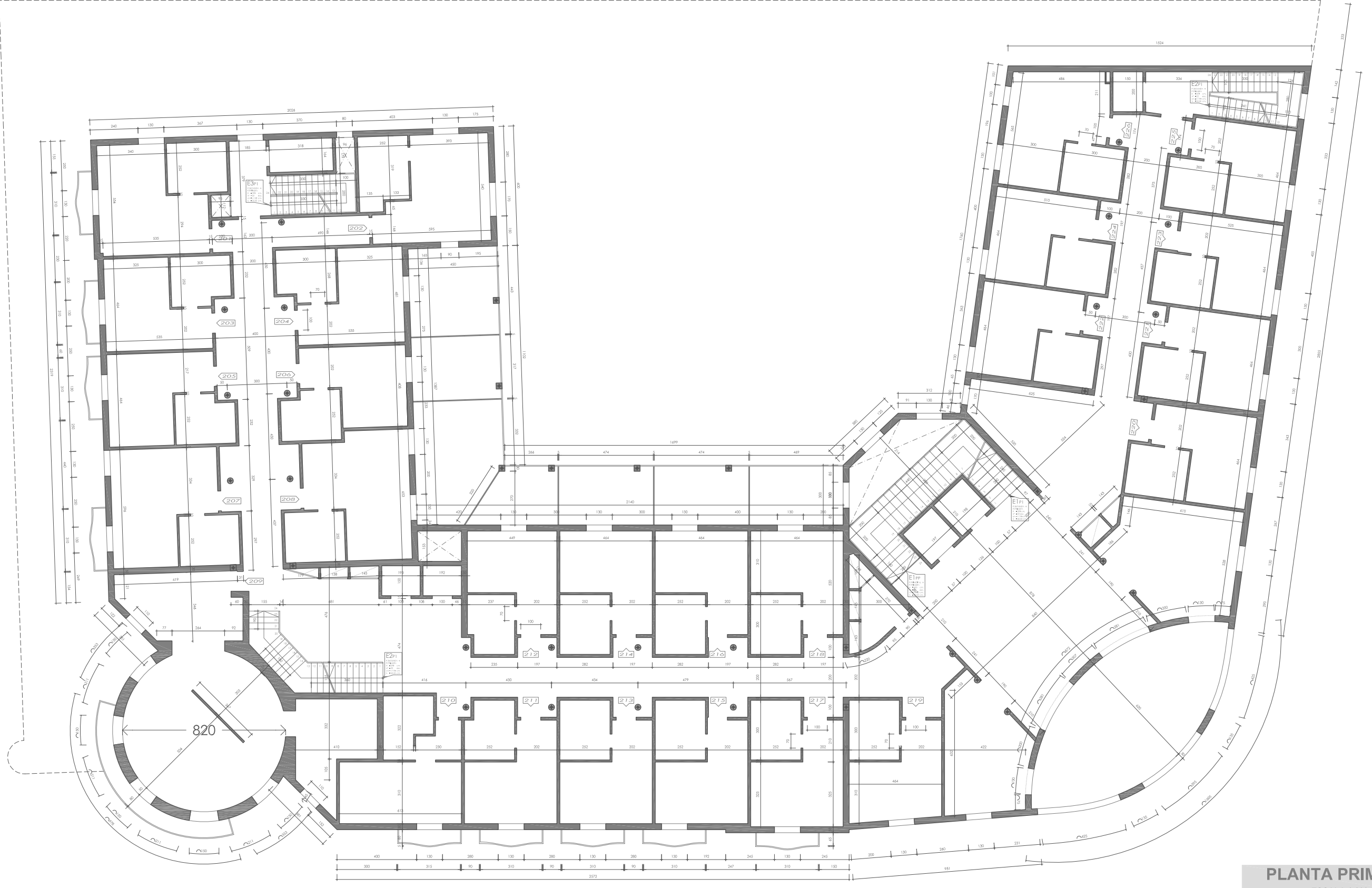
DEPARTAMENTO
 EXPRE. GRÁFICA
 ARQUITECTÓNICA II

PROFESOR
 Rafael Carlos
 MARAÑÓN GONZALEZ

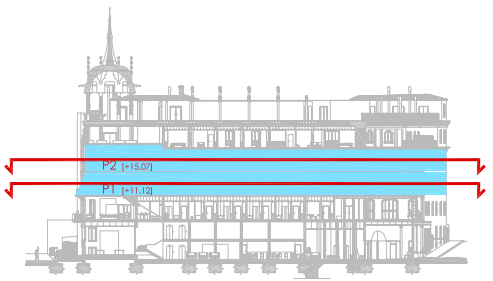
ALUMNO
 J.Diego
 ESPEJA RODRÍGUEZ

NORTE
 ESCALA
 A3 - 1/200
 FECHA
 FEB 2010
 N°PLANO
P 5.4

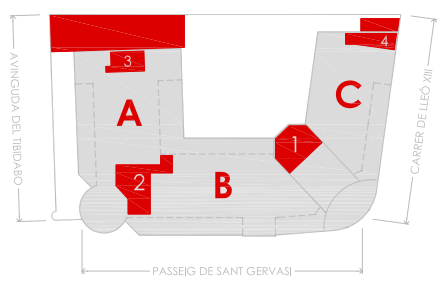
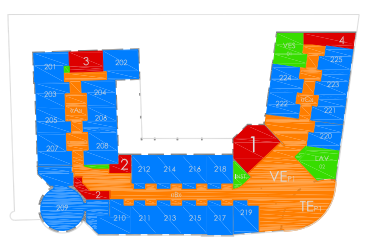




PLANTA PRIMERA
 ESCALA 1:200
 SUPERFICIE ÚTIL 1485,89 m²
 SUPERFICIE CONSTRUIDA 1640,10 m²



- «ZONA 1» NÚCLEO COMUNICACIÓN VERTICAL
- «ZONA 2» COMÚN ACCESO PÚBLICO
- «ZONA 3» SERVICIO ACCESO PRIVADO
- «ZONA 4» ADMINISTRACIÓN / HABITACIONES
- «ZONA 5» RESTAURACIÓN



PROYECTO FINAL DE CARRERA
EDIFICIO MODERNISTA «LA ROTONDA» 1906-1918

PLANO
 COTAS
 PLANTA PRIMERA

DIRECCION
 Passeig de Sant Gervasi 51, Barcelona

DEPARTAMENTO
 EXPRE. GRÁFICA
 ARQUITECTÓNICA II

PROFESOR
 Rafael Carlos
 MARAÑÓN GONZALEZ

ALUMNO
 J.Diego
 ESPEJA RODRÍGUEZ



ESCALA
 A3 - 1/200

FECHA
 FEB 2010

Nº PLANO
P 5.5

