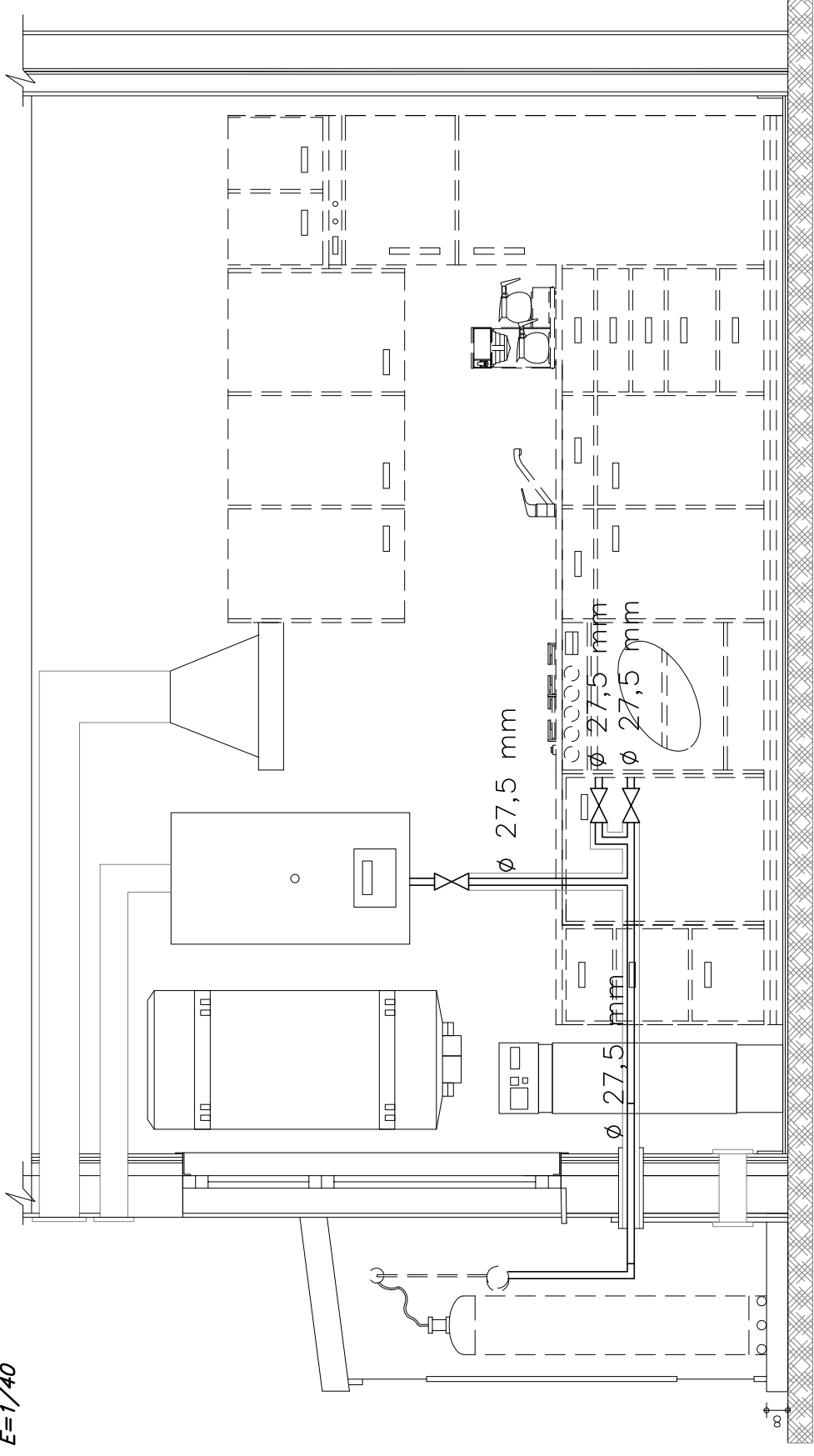
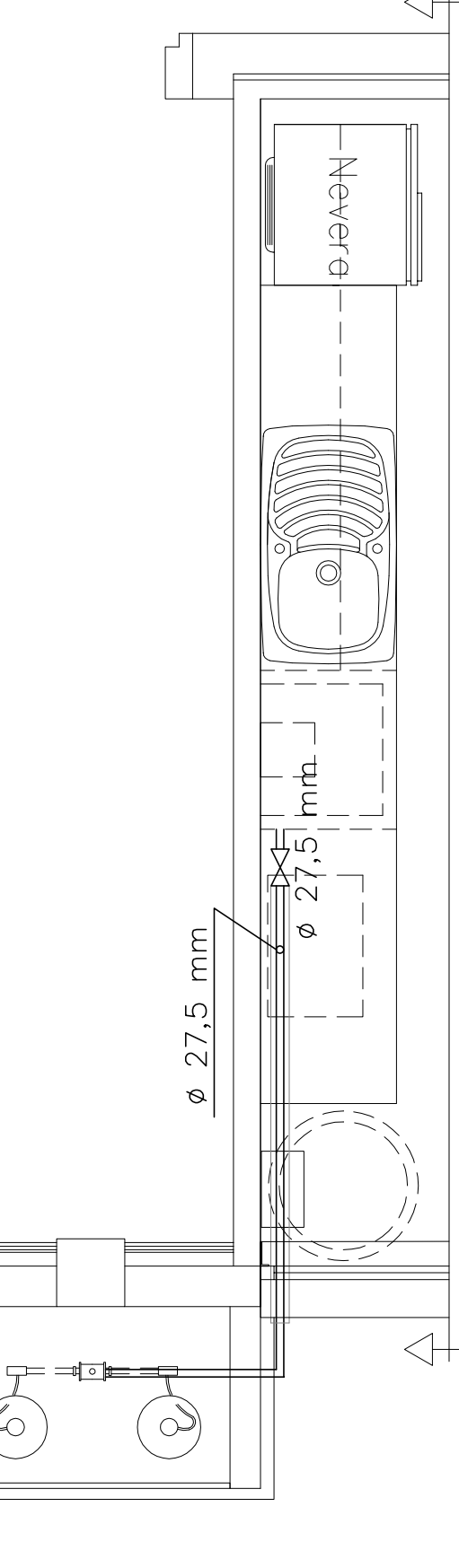
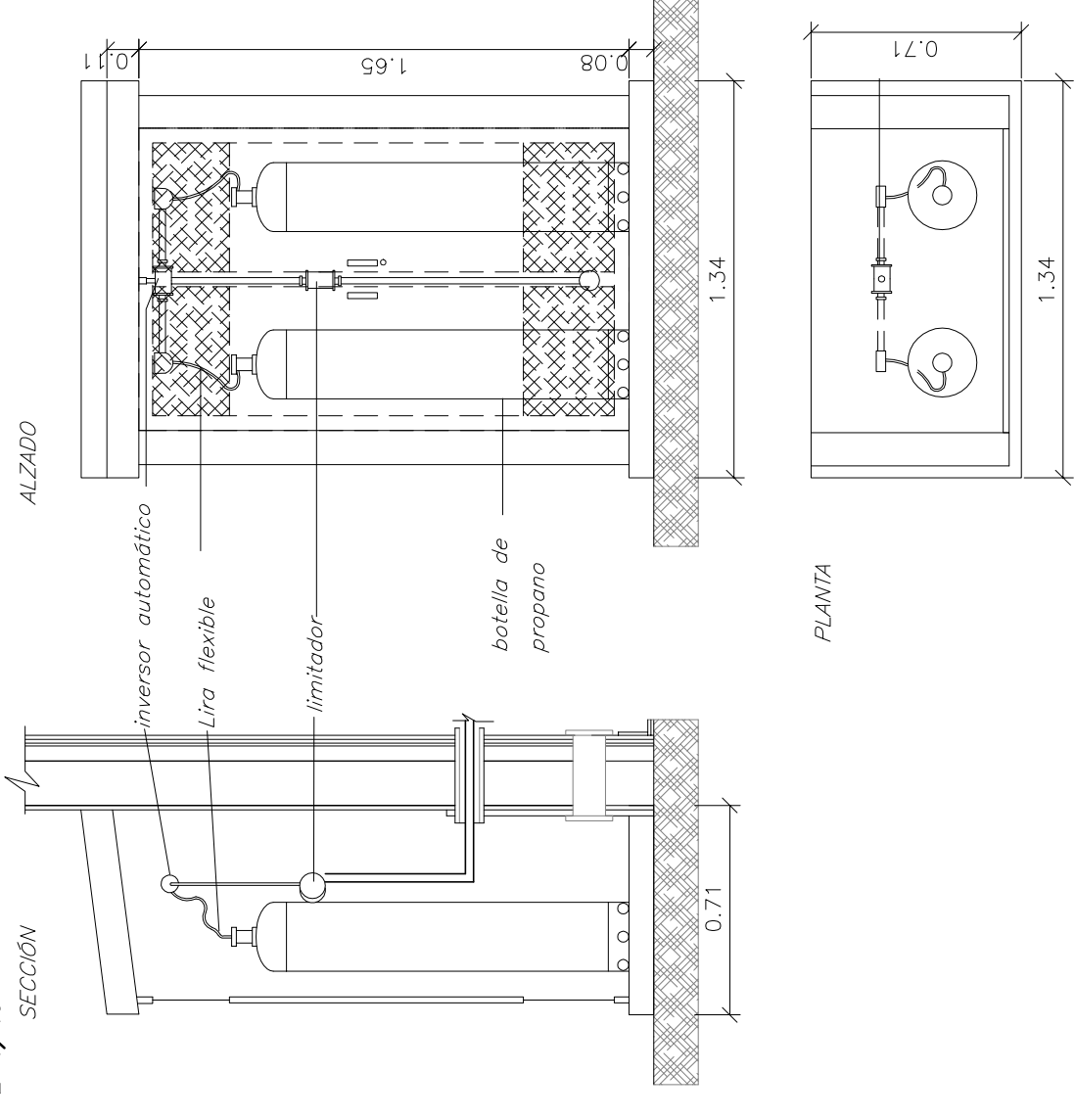


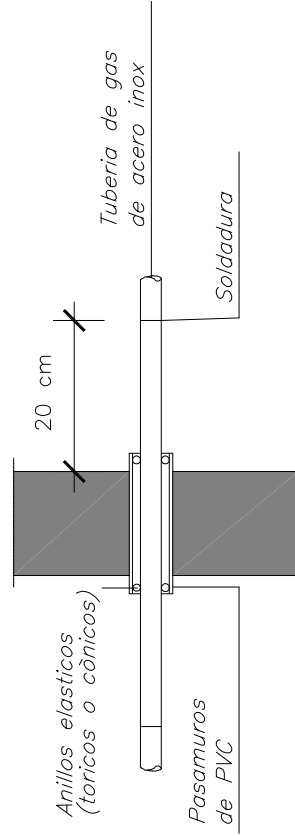
PLANTA DISTRIBUCIÓN MÁQUINAS
E=1/40




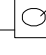
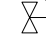
DETALLE BATERÍA DE BOTELLAS
E=1/40



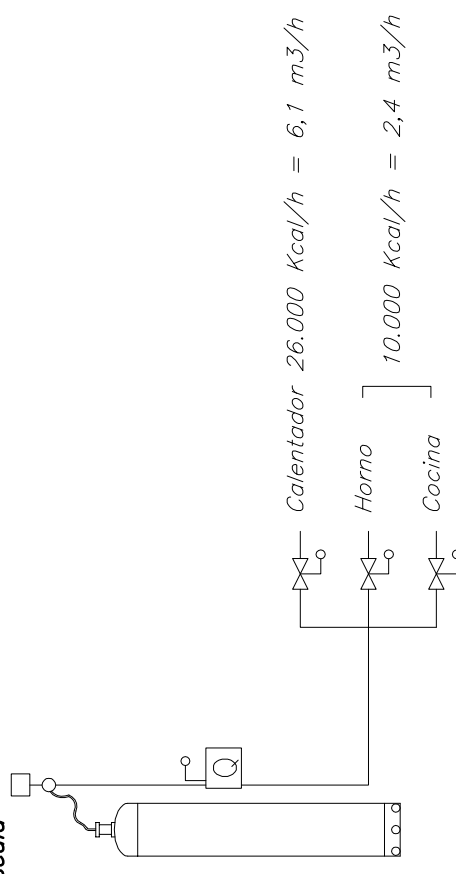
DETALLE PASAMUROS
E=1/10



LEYENDA

-  Toma de presión
-  Regulador de caudal
-  Válvula de seguridad

ESQUEMA DE PRINCIPIO
sin escala



PROYECTO FINAL DE CARRERA

PROYECTO:

REFORMA DE UNA NAVE INDUSTRIAL

ALUMNA:

RAQUEL PÉREZ PULIDO

TEMA:

PLANTAS (ESTADO REFORMADO)

TUTOR:

ENRIQUE CAPDEVILA

SUBTEMA:

INSTALACIÓN DE GAS

FECHA:

ENERO 2009

ESCALA:

Indicada

PLANO:

4.4