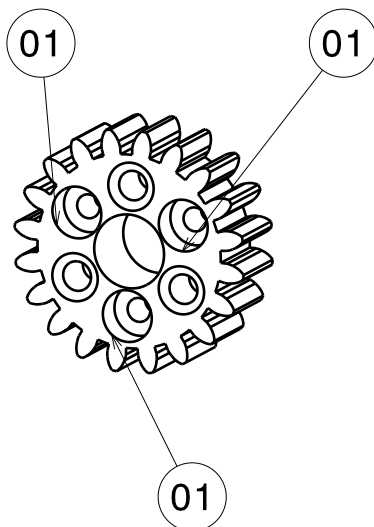
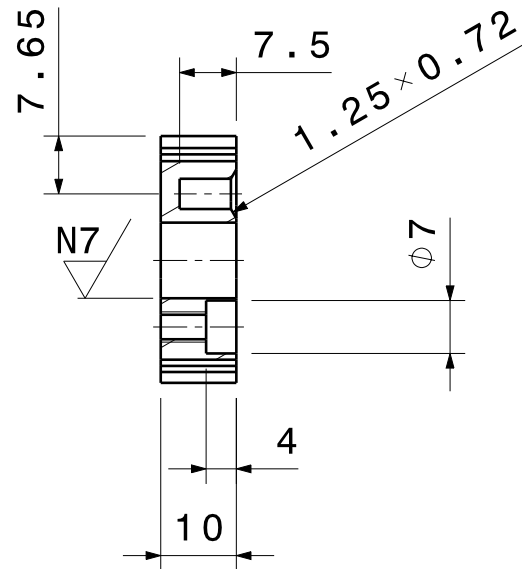
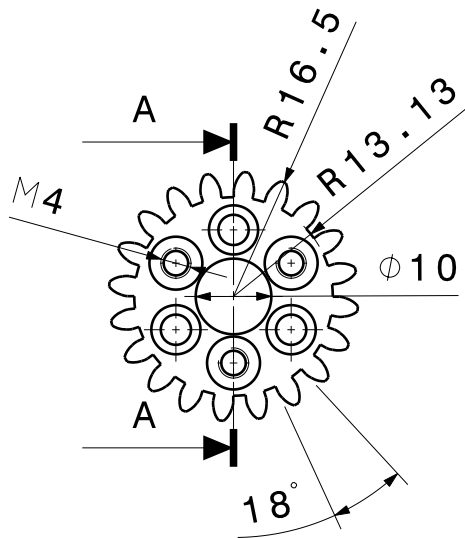


Secció A-A



01-Per fixar l'engranatge a l'eix utilitzarem els següents cargols:

Tornillo allen cabeza cilíndrica RABOURDIN INDUSTRIE de M4 L20 (ref.527-4-20) 6 unitats.

Levat d'indicació contrària, cotes en mm i angles en °.

Tolerancias 0,5mm i 1°.

	DATA	COGNOMS,NOM	E.P.S.E. VILANOVA I LA GELTRU	
DIBUIXAT	8-6-2010	Vázquez Santiago, Ginés		
COMPROV.				
ID.S.NORM.				
ESCALA	Engranatge			
1:1				
			Plànol CCC-07	
			CURS: PFC	