

PLANTA BAIXA



PLANTA -1



PLANTA -2



PLANTA -3

- **SECOM 1_ BAIX CONSUM PL I PLT / SUPRADUCTE**
 - Làmpara empotrable downlight de baix consum i alt rendiment. 1 x 18 o 26 w. Acabat titani.
- **SECOM 2_ HALÒGEN QR-111 / CARTEM QR CARRIL.**
 - Làmpara de carril per enllumenat halògen qr-111. 1 x 50 o 60 w.
- **SECOM 3_ HALÒGEN DICROÏC / BECO**
 - Làmpara empotrable per sostre. Estanca. Màx 50 w. Acabat acer inox.
- **SECOM 4_ HALOGENUR METÀL·LIC HQI / LECOM HQI**
 - Làmpara empotrada de sostre per enllumenat d'halogenur metàl·lic, totalment orientable. Elevat nivell lumínic, reduït consum i alt rendiment. Per bona reproducció cromàtica. 70 - 150 w. Acabat titani.
- **SECOM 5_ REFLECTORA INCANDESCÈNCIA**
 - Plató amb 1, 2 o 3 focus r63. 1 x 60 w o 2 x 60 w. Acabat negre.
- **SECOM 6_ VAPOR DE SODI / KONIK SODIO**
 - Campana industrial suspesa de vapor de sodi. Alt nivell lumínic, agudes visual i bona percepció de contrastos. 1 x 250 o 400 w. Acabat metàl·lic llis.
- **SECOM 7_ PORTALÀMPARES E-27 / ZIDI**
 - Campana suspesa d'alumini (fins a 1,2 m), per enllumenat de baix consum. Acabat titani.
- **SECOM 8_ HALÒGEN BIPIN / FLO**
 - Làmpara d'exterior per ser empotrada a la paret o al sostre. Llum intensa i discreta. Màx 20 w. Acabat gris metàl·lic.
- **SECOM 9_ DESCARGA HQI / ARCI**
 - Làmpara d'exterior, orientable, per ser empotrada al terra. Per façanes i zones verdes. 70 w. Acabat acer inox.
- Sectorització de la il·luminació artificial amb mateix tipus de làmpara en un mateix espai.

1.- IL·LUMINACIÓ ARTIFICIAL: PLANTEIG

Il·luminar de forma homogènia i tranquil·la però suficient els sectors de pas i comuns de l'edifici; garantir el màxim confort i la major eficiència lumínica en aquells espais destinats al treball (tant al treball intern com a les activitats dels tallers); i finalment, potenciar aquells punts en els quals per les seves característiques i/o finalitats d'ús, se'ls vol donar un tipus d'il·luminació diferenciat, ajudant així a que un determinat espai prengui un aspecte distintiu respecte el de la resta de l'edifici. Aquests són els objectius de l'esquema d'il·luminació artificial plantejat.

Amb tot això es vol aconseguir que la il·luminació artificial s'adeqüi a les necessitats concretes de cada espai i de la activitat que s'hi du a terme, i en ocasions, als requeriments individuals de cada usuari.

S'ha de tenir en compte, a més, que al llarg del dia la il·luminació artificial es solaparà amb l'aportació lumínica natural; per aquest motiu amb el planteig lumínic realitzat es pretén, a banda del ja definit, aconseguir un equilibri entre ambdós tipus d'il·luminació: es compta, en els espais més significatius i més relacionats amb l'exterior, amb dos sectors de llum artificial independent; d'aquesta manera es pot anar graduant progressivament a mida que vagi desapareixent la llum exterior.

Es veu, doncs, que en definitiva el planteig adoptat no pretén aconseguir que la il·luminació artificial ocupi el lloc de la natural quan aquesta no hi sigui, sinó que la considera com a un complement apart, permetent així la utilització d'ambdues a la vegada. Això s'aconsegueix preveient sectors característics i independents de la resta de la il·luminació general que poden ser afeigits, quan ja sigui de nit, per potenciar alguns sectors de l'espai interior.

Els espais exteriors també comptaran amb il·luminació artificial, utilitzada en alguns casos per il·luminar de forma general i eficient (espais de pas), i en d'altres per enfatitzar puntualment alguns punts característics (vegetació, murs,...).

2.- NIVELLS D'IL·LUMINACIÓ ARTIFICIAL_ EXIGÈNCIES LUMÍNQUES DELS ESPAIS

1.- ESPAIS COMUNS

- a) VESTIBULS I PASSADISSOS → Il·luminació homogènia, tranquil·la i suficient. Possibilitat d'orientació → [SECOM 1](#)
- b) ESCALES → Il·luminació general → [SECOM 7](#)

2.- ESPAIS AMB ACTIVITAT CONCRETA

- a) TREBALL INTERN / ARXIU I CONSULTA → Il·luminació general i intensa → [SECOM 2](#)
- b) MAGATZEMS / INSTAL·LACIONS → Il·luminació general → [SECOM 2](#)
- c) SERVEIS/ VESTIDORS/ CUINA → Il·luminació general i estancia → [SECOM 3](#)

3.- ESPAIS AMB ACTIVITAT ESPECIAL

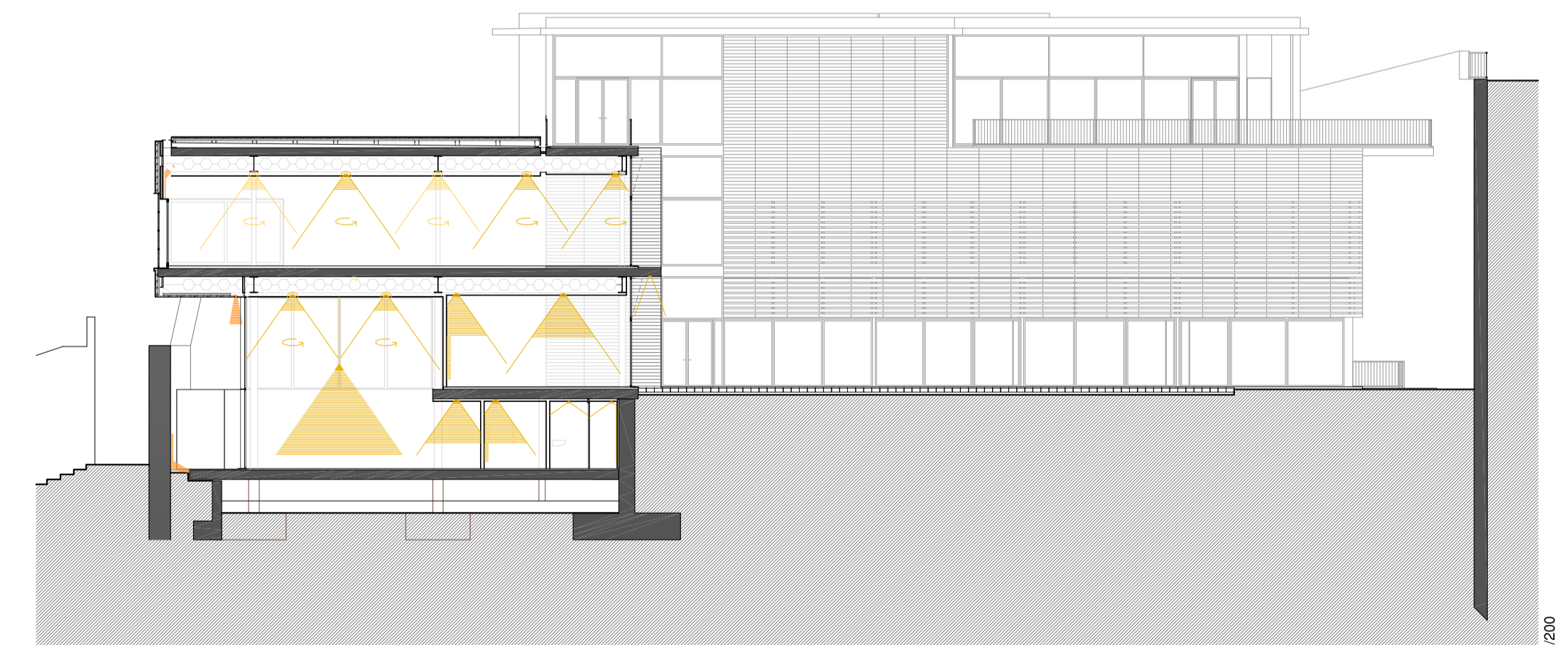
- a) SALA EXPOSICIONS PRINCIPAL I TALLERS DE P-2 I P-3
 → Il·luminació general homogènia i regulable → [SECOM 4](#)
 → Il·luminació puntual / característica → [SECOM 5](#)
 → Il·luminació puntual, intensa i precisa (treball) → [SECOM 5](#)
- a) SALES D'EXPOSICIÓ COMUNES / SALA POLIVALENT
 → Il·luminació homogènia general → [SECOM 1](#)
 → Il·luminació intensa, flexible i precisa → [SECOM 4](#)

- c) BAR
 → Il·luminació general ambiental → [SECOM 1](#)
 → Il·luminació puntual intensa → [SECOM 6](#)

4.- ESPAIS EXTERIORS

- a) ZONES DE PAS → Il·luminació homogènia i intensa → [SECOM 7](#)
- b) ZONES PUNTUALS → Il·luminació focalitzada → [SECOM 8](#)

S'utilitzen aparells de SECOM il·luminació:



SECCIÓ 1.2_ ESQUEMA IL·LUMINACIÓ ARTIFICIAL