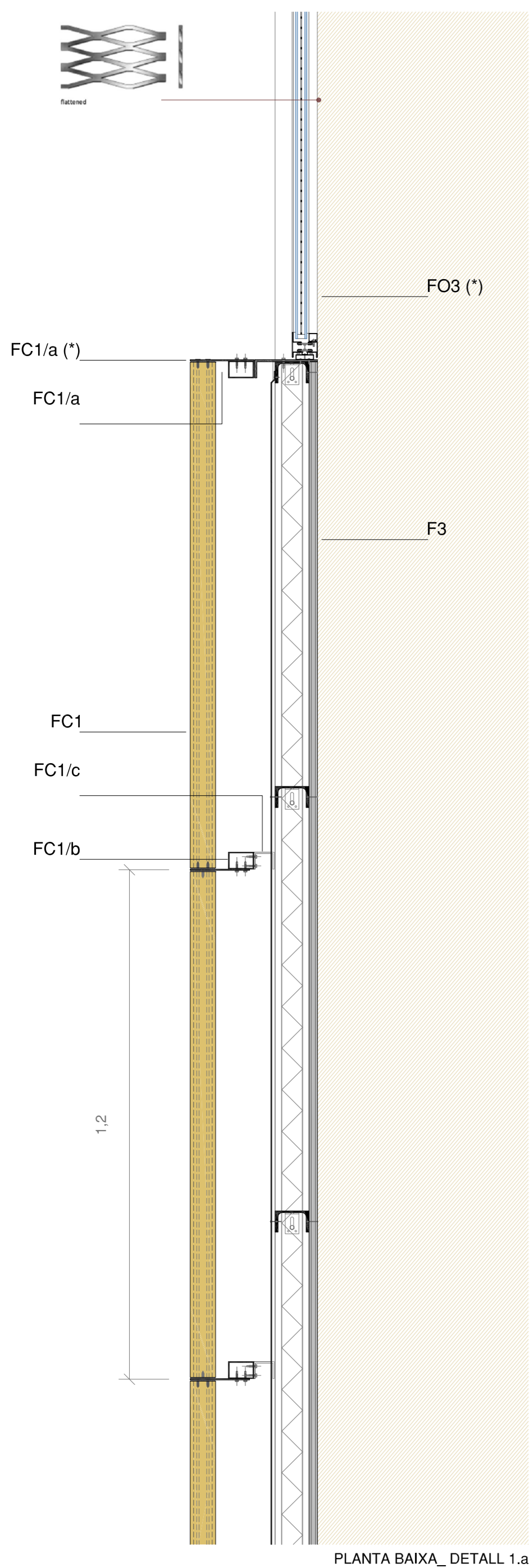


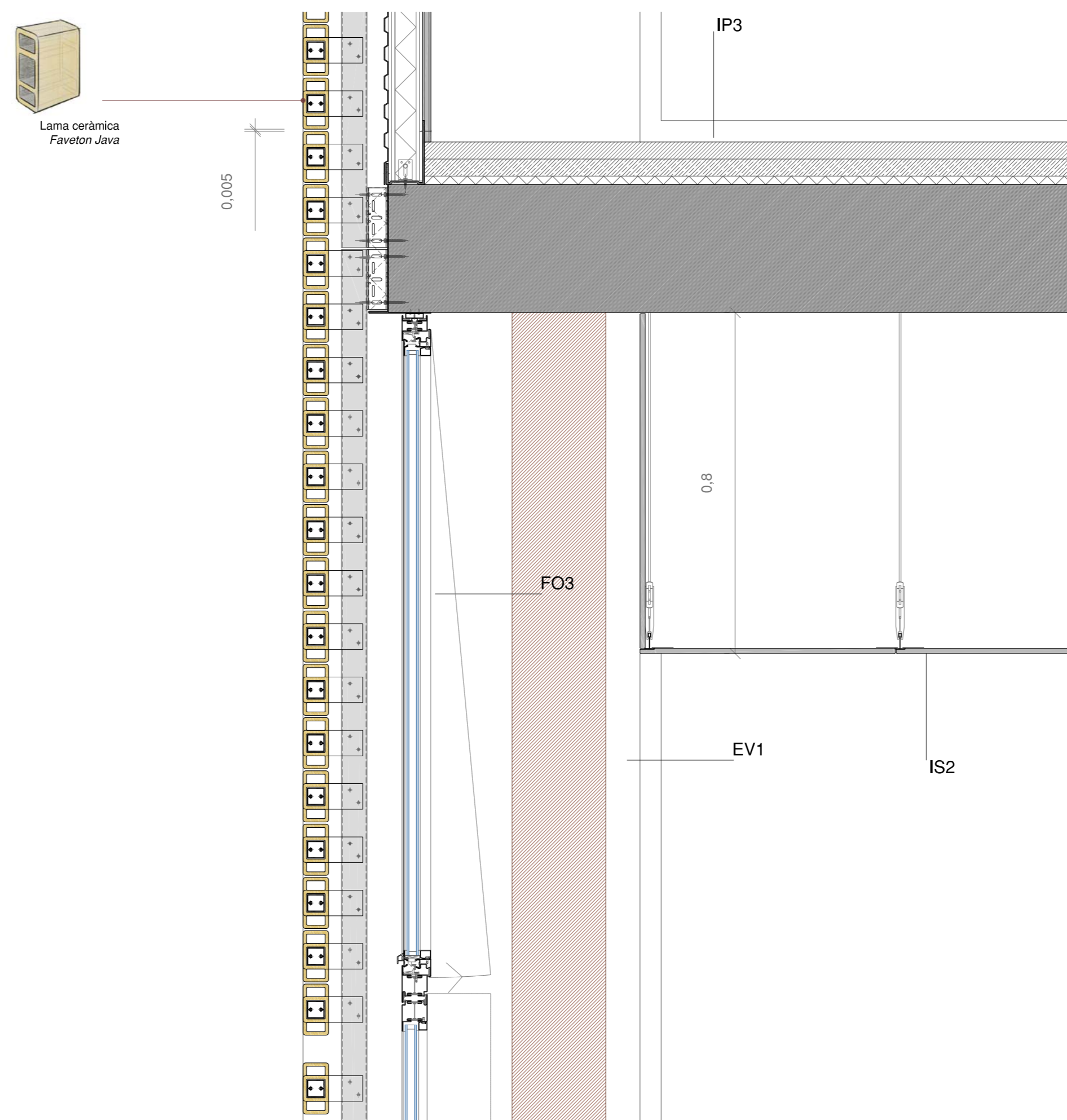
SECCIÓ 4_ DETALL 1.a



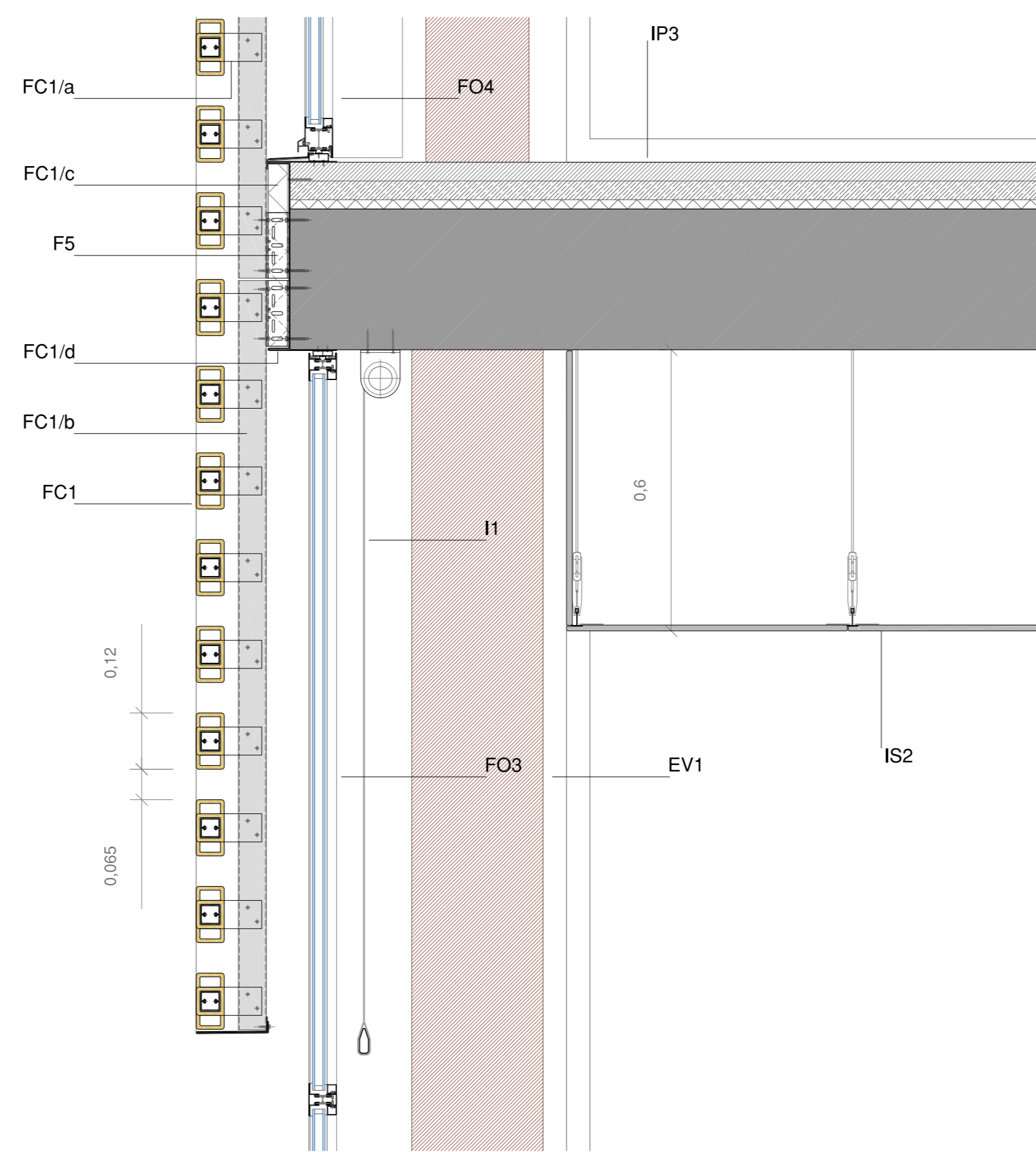
FOTOMUNTATGE_DETALL FAÇANA SUD (lames ceràmiques)



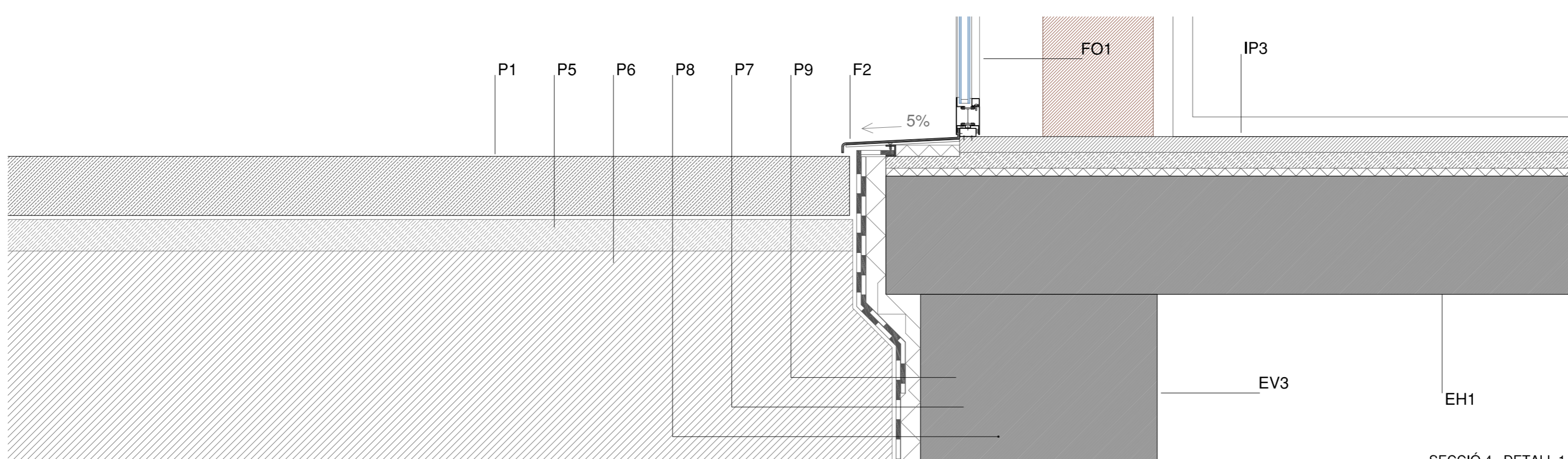
PLANTA BAIXA_DETALL 1.a



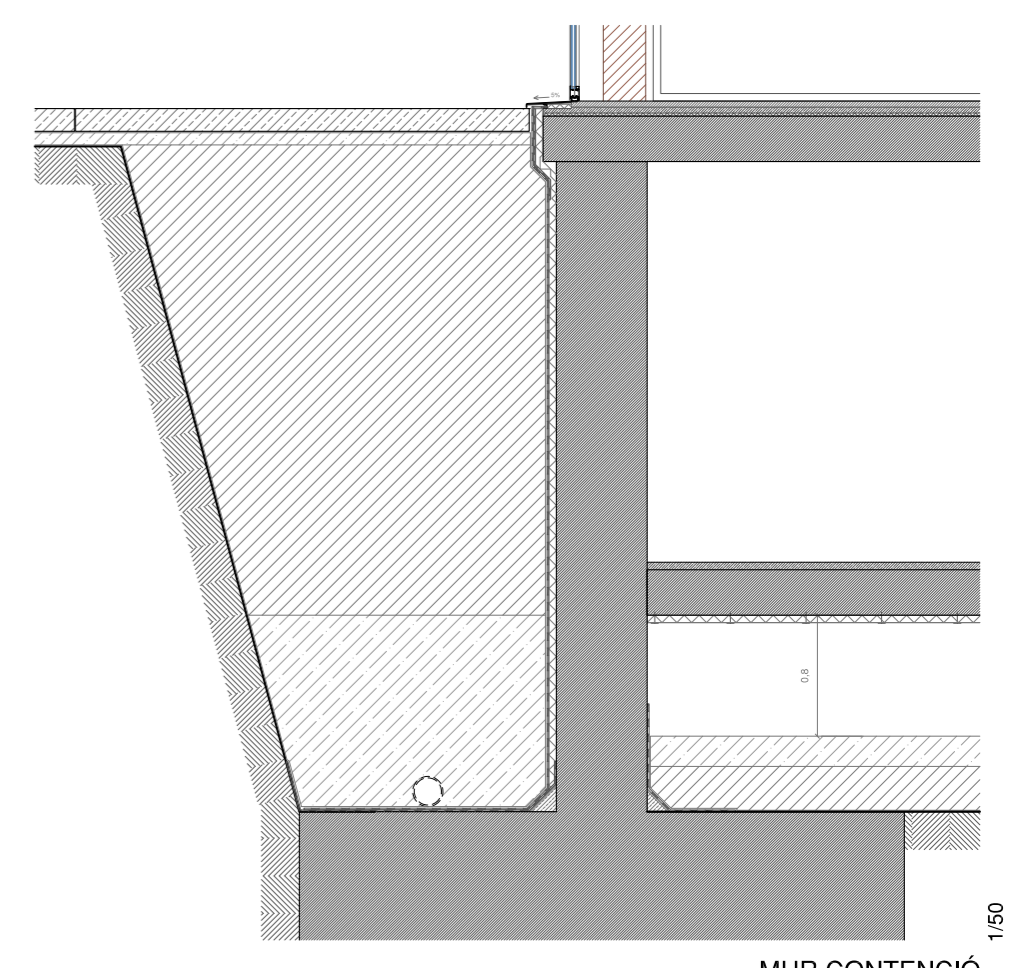
SECCIÓ 4_ DETALL 1.b



SECCIÓ 4_ DETALL 1.c



SECCIÓ 4_ DETALL 1.d



MUR CONTENCIÓ

DESCRIPCIÓ MATERIALS

ESTRUCTURA (*) definits als plànols d'estructures

- HORIZONTAL:
 - EH1_ Forjat: llosa massissa formigó armat. Acabat vist amb encofrat de fusta de superfície llisa.
 - EHJ_ Reblert junta estructural (poliestirè), acabat amb franja elàstica prefabricada.
- VERTICAL:
 - EV1_ Pilar metàl·lic, 2 perfils upn amb unió contínua (soldadura)
 - EV4_ Mur de contenció de formigó armat. Acabat vist amb encofrat de xapa revestit amb llistons de fusta (12 x 2 cm).

COBERTES

- C1_ Formigó lleuger per pendents, hmàx = 15 cm.
- C2_ Làmina geotèxtil de políester. Barrera vapor, Danosa.
- C3_ Làmina impermeable cautxú. Fixació amb adhesiu de suport ba-007. Giscosa.
- C4_ Panells rígids d'aïllant tèrmic de llana de roca. Resistent a l'intempèrie. Danosa.
- C5_ Geotèxtil separador.
- C6_ Grava de cantell rodad, 5 cm.
- C7_ Junta dilatació elàstica.
- C10_ Remat coberta acer galvanitzat. Pendent 5% recollida aigües.
- C11_ Remat perimetral acer galvanitzat. Contensió materials coberta.

FAÇANES

- FC1_ Lama ceràmica. Color ref. GR03 (terra), 6x12x120 cm. Faveton Java.
- FC1a_ Peça fixació de la lama al muntant. Acer galvanitzat. Faveton.
- (*) Peça contínua perimetral.
- FC1b_ Muntant. Perfil tubular de secció rectangular d'acer galvanitzat. 6x4 cm / secció 0,32 cm. Faveton.
- FC1c_ Peça u d'acer galvanitzat. Fixació del muntant al suport.
- FC1d_ Peça remat forjat. Acer galvanitzat.
- FC1e_ Peça remat parament lames. Trobament voladís coberta. Acer galvanitzat.
- FC1f_ Panells vitrats de remat de façana (il·luminació artificial). Vidre laminat de seguretat. Fixació amb suports acer galvanitzat. Tancament no hermètic: mínima ventilació per evitar condensacions.
- FO3_ Obertura a la franja superior, abatible per ventilació (obertura angle invers). Practicable per manteniment. Jansen.
- (*) Amb làmina deployé d'acer galvanitzat incorporada entre els dos vidres.
- FO4_ Obertura abatible. Practicable per manteniment. Jansen.

ACABATS INTERIORS

- IP2_ Paviment continu de formigó. Gruix 5 cm. Acabat pulit.
- IP3_ Paviment continu de resines epoxi. Color ral1015 light ivory. Pavindus.
- (*) Entre la solera de morter i el paviment es col·locarà una membrana acústica asfàltica, per evitar la transmissió del soroll d'impacte i de l'aeri. Danosa.
- IP4_ Paviment zones humides (serveis, vestidors, cuina i magatzem del bar). Peces de ceràmica porcelànica, 40 x 40 cm. Color blanc. Grimalgres.
- IS2_ Fals sostre suspès registrable acústic. Panells cartró-guix no combustible a2, superfície pintada. Dimensions: 60x60x1,25 cm. h= 70/ 60 cm. Knauf danoline.
- IE1_ Envà autoportant Knauf w112. Doble placa cartró-guix (2x1,5 cm) + perfil omega de 4,5 cm (muntants cada 40cm i travessers) + doble placa cartró-guix (2x1,5 cm). Fixació amb cargols autopercorants tr25.
- (*) Interior amb aïllament acústic soroll aeri, plaques diamant, 53db.
- (*) Panells cartró-guix de plaques a, rf 90.
- I1_ Cortina interior enrollable motoritzada. 280x450 cm. Bandalux premium plus II.

ACABATS EXTERIORS_PATIS

- P1_ Paviment peces prefabricades formigó, 30 x 300/200/100 x 15 cm. Col·locació sobre base de tot-ú, 20 cm.
- P4_ Reblert de grava. Drenant.
- P5_ Reblert de tot-ú compactat. Base dels paviments exteriors.
- P6_ Reblert de terres compactades.
- P7_ Làmina impermeable cautxú. Giscosa.
- P8_ Làmina de pintura bituminosa impermeable.
- P9_ Panells rígids d'aïllant tèrmic de llana de roca. Resistent a l'intempèrie. Instal·lació mitjançant fixacions rocdan 40. Danosa.
- P10_ Tub drenatge. Pendent 1%.