

DESCRIPCIÓ MATERIALS

ESTRUCTURA (*) definits als plànols d'estructures

- HORIZONTAL:**
EH1_ Forjat: llosa massissa formigó armat. Acabat vist amb encofrat de fusta de superfície llisa.
EH2_ Forjat: prellosa "cat" formigó armat
EH3_ Jàssera metàl·lica alveolar
EH4_ Perfil UPN 400
VERTICAL:
EV1_ Pilar metàl·lic_2 perfils UPN amb unió contínua (soldadura)

COBERTES

- C1_ Formigó lleuger** per pendents. h_{màx} = 15 cm.
C2_ Làmina geotèxtil de políester. Barrera vapor. *Danosa*.
C3_ Làmina impermeable cautxú. Fixació amb adhesiu de suport *ba-007*. *Giscosa*.
C4_ Panells rígids d'aïllant tèrmic de llana de roca. Resistent a l'intempèrie. *Danosa*.
C5_ Geotèxtil separador.
C7_ Junta dilatació elàstica.
C9_ Panells de coure oxid, rigiditzats amb panell grecat d'acer galvanitzat fixat a la cara no vista. 150x48x0,2 cm. Junta plegada oberta 1cm (cantonades a 45°). *Tecu*.
C9/a_ Perfil u d'acer galvanitzat fixat al panell grecat rigiditzador.
C9/b_ Perfil l d'acer galvanitzat. Col·locació en les 2 direccions (regidització).
(2) C9/c_ Peces regulables per suport i fixació dels perfils L. Soldades a una platina-base d'acer galvanitzat de 15x20 cm. El conjunt crea un pes suficient per simplement col·locar-se sobre la coberta sense fixació, aconseguint a la vegada aguantar la làmina impermeable. *Koch Dachplan*.
C11_ Remat perimetral acer galvanitzat. Contensió materials coberta.

FAÇANES

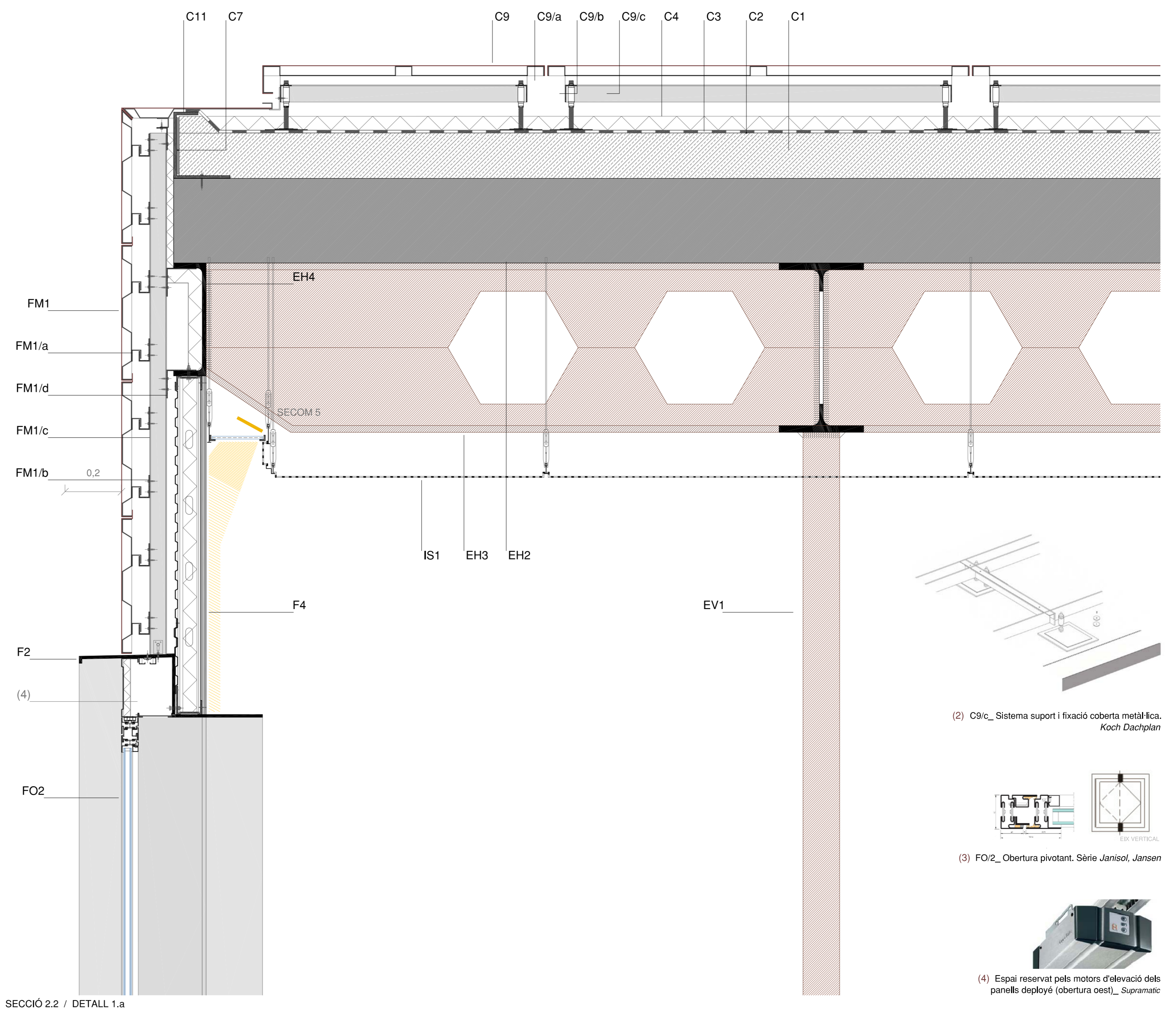
- FM1_ Panells** de coure oxid, rigiditzats amb panell grecat d'acer galvanitzat fixat a la cara no vista. 150x48x0,2 cm i 161x48x0,2 cm. Junta plegada oberta (cantonades a 45°). *Tecu*.
FM1/a_ Perfil u d'acer galvanitzat fixat al panell grecat rigiditzador.
FM1/b_ Perfil u d'acer galvanitzat fixat al muntant.
FM1/c_ Muntant, Perfil u d'acer galvanitzat. 6x4 / secció 0,32 cm.
FM1/d_ Peça l d'acer galvanitzat. Fixació del muntant al suport.
FM1/e_ Sistema suspensió. *Knauf ras canto 7" t-15*.
FC1_ Lama ceràmica. Color *ref.GR03* (terra). 6x12x120 cm. *Favelton java*.
FC1/a_ Peça fixació de la lama al muntant. Acer galvanitzat. *Favelton*.
(*) Peça contínua perimetral.
FC1/b_ Muntant, Perfil tubular de secció rectangular d'acer galvanitzat. 6x4 cm / secció 0,32 cm. *Favelton*.
FC1/c_ Peça u d'acer galvanitzat. Fixació del muntant al suport.
FC1/d_ Peça remat forjat. Acer galvanitzat.
FC1/e_ Peça remat pament lames. Trobament voladís coberta. Acer galvanitzat.
FC1/f_ Panells vitrats de remat de façana (il·luminació artificial). Vidre laminat de seguretat. Fixació amb suports acer galvanitzat. Tancament no hermètic: mínima ventilació per evitar condensacions.
(3) FO2_ Obertura pivotant d'eix vertical. fixable. Perferileria d'acer galvanitzat. Practicable per manteniment. Sèrie *Janisol, Jansen*.
FO5_ Obertura fixa. Vidre laminat de seguretat amb cambra d'aire. Sense perferileria: fixació amb cargols i banda de neoprè per la banda exterior a la subestructura (FO6).
FO6_ Subestructura autoportant d'acer galvanitzat fixada als forjats. Muntants i travessers de secció en "creu" de 20x10 cm.
FO6/a_ Travessers de fixació als forjats, de secció 30x10 cm.
FO6/b_ Perfil IPN de fixació del vidre laminat. 4x4x0,5 cm.
FO6/c_ Platina d'acer galvanitzat "d'espera" sobre el forjat. Fixació de la subestructura.
FO6/d_ Perfil omega d'acer galvanitzat. Fixació de la subestructura. Secció de 10x16 cm.
(l) Les perferileries de la sèrie *Janisol*, de *Jansen*, són fusterries d'acer amb trencament del pont tèrmic.
F2_ Dintell + muntants + escupidor d'acer galvanitzat. Capacitat autoportant.
F3_ Trasdossat autoportant. Xapa metàl·lica estanca + perfil UPE 80 + panell cartró-guix knauf (2cm), 10 cm. Fixació als forjats. Travessers horitzontals estabilitzants. (*) interior amb aïllament tèrmic de llana de roca.
F4_ Trasdossat autoportant *Knauf w626*. Xapa metàl·lica estanca + perfil omega (muntants cada 60cm i travessers) + plaques cartró guix estàndard. Fixació amb cargols autoportants *tr35*. (*) interior amb aïllament tèrmic de llana de roca.
F5_ panells rígids d' aïllament tèrmic de llana de roca. Instal·lació mitjançant fixacions *rocdan 40*. Superfície exterior vista: làmina metàl·lica. *Danosa*.
F6_ Làmina impermeable cautxú. Fixació amb adhesiu de suport *ba-007*. *Giscosa*.

ACABATS INTERIORS

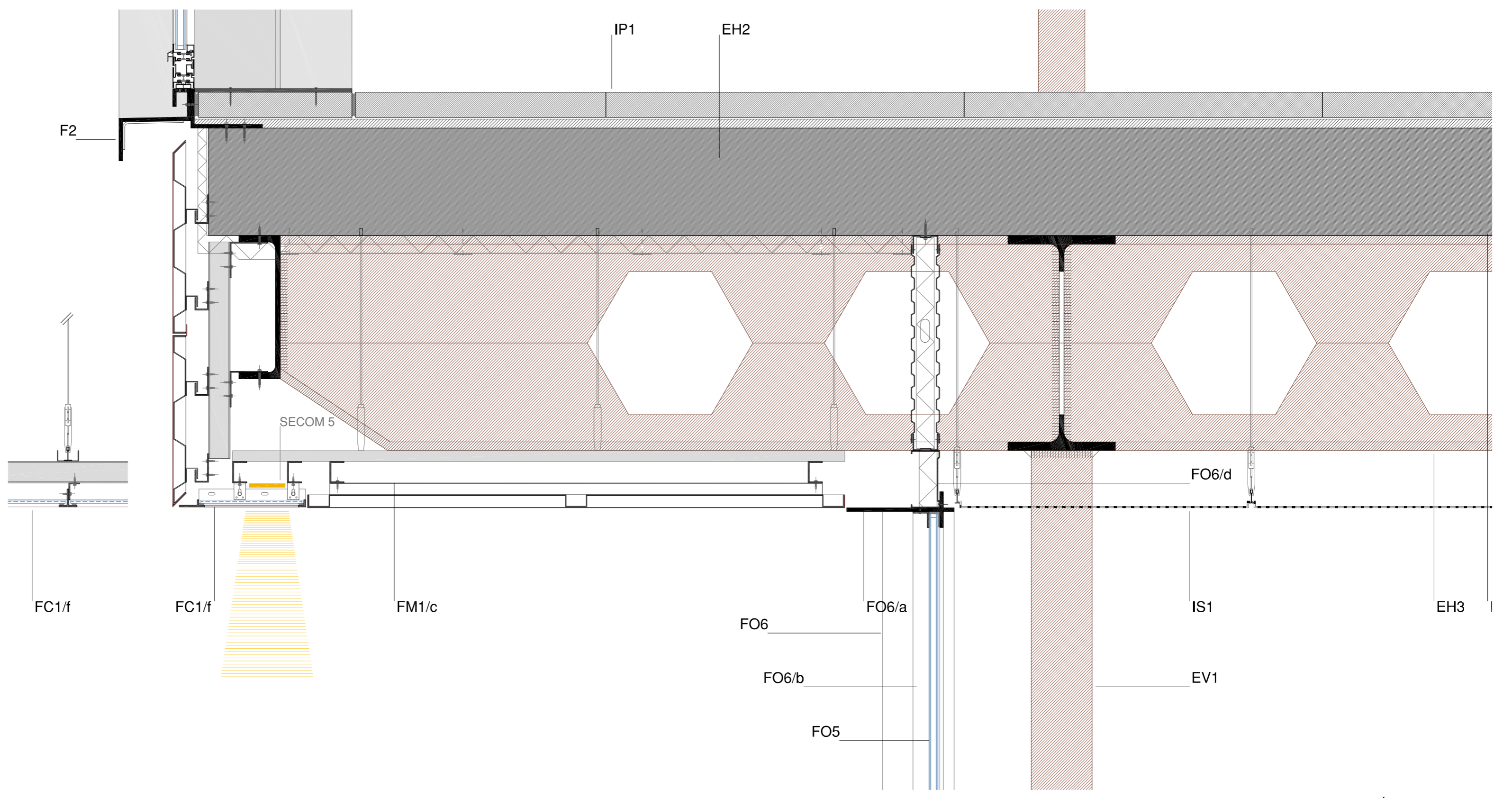
- IP1_ Paviment** de parquet industrial. Fusta de roure comú. Peces de 7x1,7x100 cm. Instal·lació: fixat amb cola de base a solera nivellada de morter. Acabat pull i barnissat. *Motoca mendiluce*.
IP2_ Paviment continu de formigó. Gruix 5 cm. Acabat pull.
IS1_ Fals sostre suspès registrable. Panells metàl·lics deployé de coure oxid. Dimensions: 150x48 cm. h= 76 cm. Sistema suspensió: *Knauf ras canto 7" t-15*. Panell: *tecu mesh shapes not flattened*.

ACABATS EXTERIORS_ PATIS

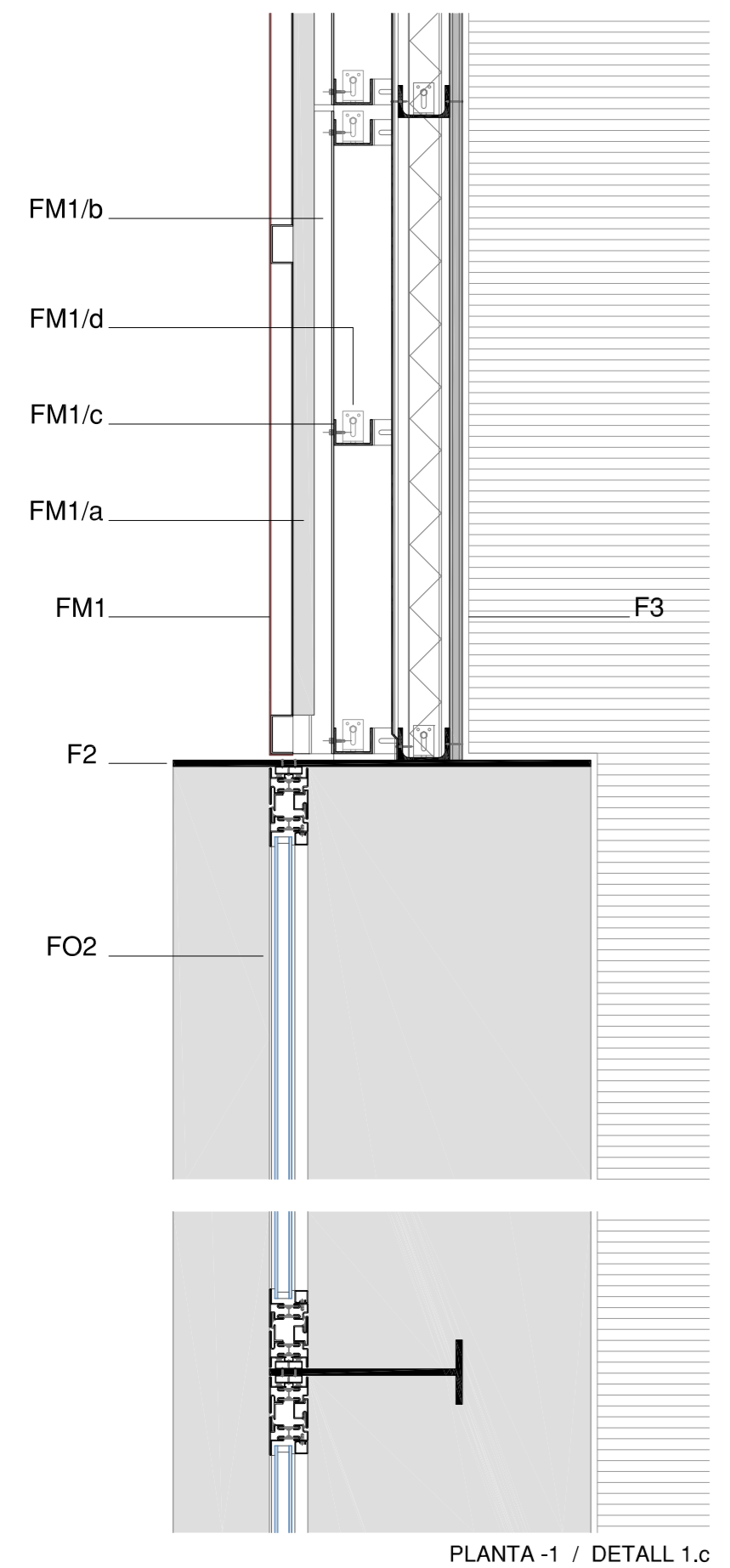
- P2_ Paviment** continu de formigó. Pendent 1%. Acabat rugós.
P3_ Paviment peces de totxo massís ceràmic, manual i hidròfug. 11,4 x 23,8 x 3,7 cm. Col·locació sobre base de tot-i + base de formigó + base i junta de morter. *Piera eco-ceramica*.
P4_ Reblert de grava. Drenant.
P5_ Reblert de tot-i compactat. Base dels paviments exteriors.
P6_ Reblert de terres compactades.
P7_ Làmina impermeable cautxú. *Giscosa*.
P8_ Làmina de pintura bituminosa impermeable.
P9_ Panells rígids d'aïllant tèrmic de llana de roca. Resistent a l'intempèrie. Instal·lació mitjançant fixacions *rocdan 40*. *Danosa*.
P10_ Tub drenatge. Pendent 1%.



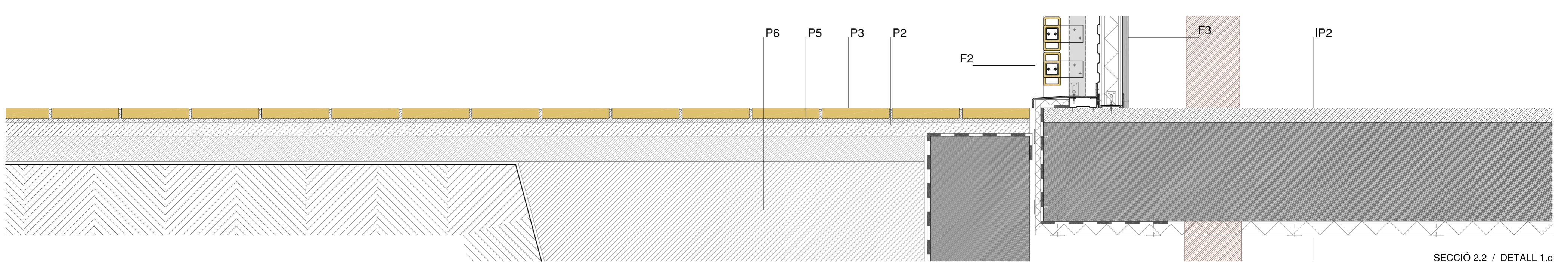
SECCIÓ 2.2 / DETALL 1.a



SECCIÓ 2.2 / DETALL 1.b



PLANTA -1 / DETALL 1.c



SECCIÓ 2.2 / DETALL 1.c