

- INTENCIONS DE PROJECTE
- ACCÉS VIARI
- ACCÉS PEATONAL
- FAÇANES I ELEMENTS EXISTENTS / LÍMITS ENTORN IMMEDIAT

ESQUEMA INTENCIONS



PANORÀMICA DE LA CIUTAT DES DE LA MURALLA



ACCÉS DES DE FORA-MURALLA

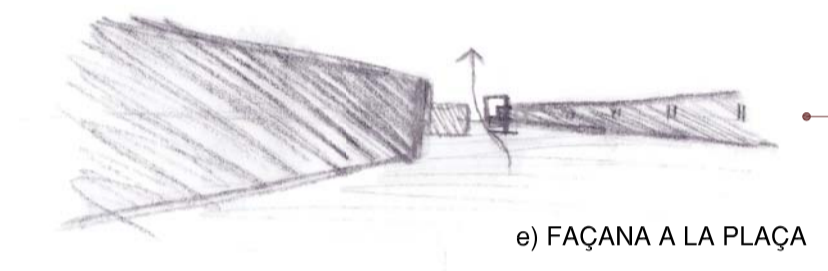


PLAÇA JOSEP FERRATER I MORA

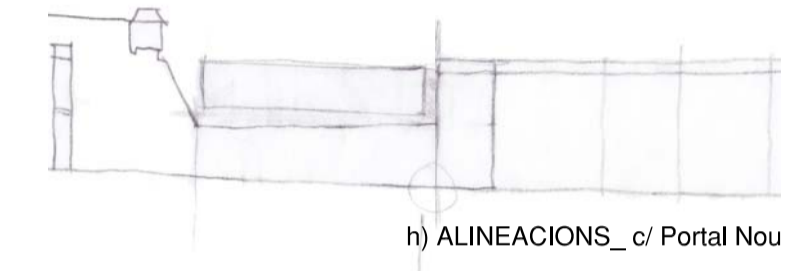
INTENCIONS DE PROJECTE

Un cop identificats i analitzats els elements preexistents de l'entorn que es conserven i que seran tinguts en compte en el projecte, es procedeix a la definició de les intencions:

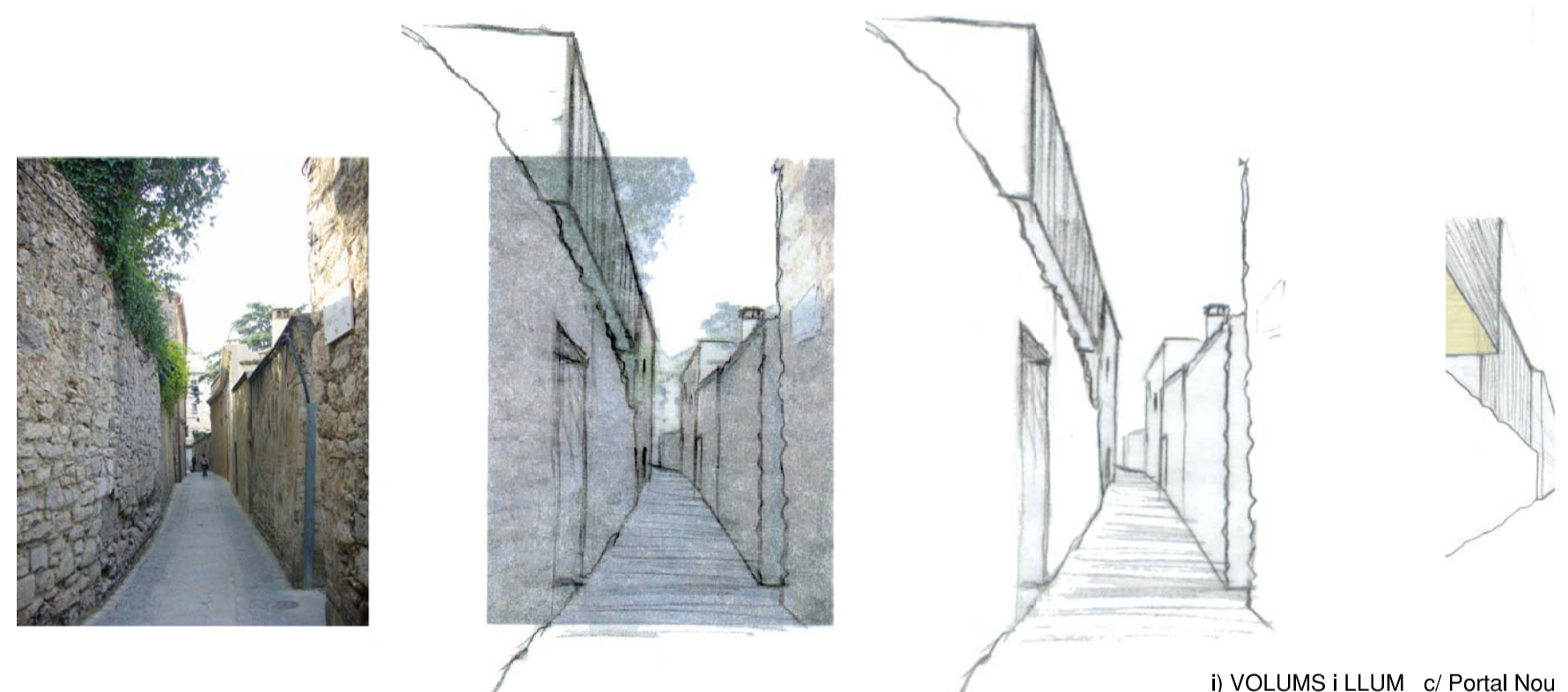
- a) **ACCÉS RODAT** → Bona accessibilitat i aparcament pels vehicles de servei i de càrrega/descàrrega pel funcionament del programa.
- b) **ACCÉS PEATONAL**
 - Per l'avgda. de la Muralla → Canvi paviment actual (asfalt).
Conservar vistes panoràmiques sobre la ciutat ("3 cobertes" que baixen de cota gradualment)
 - Pel c/ Portal Nou → Proporcionar un accés a l'edifici.
- c) **PROPORCIONAR UNA ALTERNATIVA AL RECORREGUT PEATONAL PÚBLIC (c/ Portal Nou - plaça Josep Ferrater i Mora)** → Es dona un nou valor urbà a aquest entorn i alhora, amb aquest pas, es dota a l'edifici d'espais semioberts, els quals també participant en el funcionament del seu propi programa.
- d) **DIFERÈNCIA DE COTA DE 12 m ENTRE FAÇANA c/ PORTAL NOU I FAÇANA PLAÇA JOSEP FERRATER I MORA**
 - Dos entorns diferents, no relacionats; per tant, l'edifici respondrà adequant-se a ambdues necessitats.
 - Dos accessos: l'un per la plaça i l'altre pel carrer; l'un principal i l'altre secundari, tots dos, però, vinculats amb un mateix espai, el pati.
- e) **FAÇANA DE LA PLAÇA** → Donar forma i unificar aquest espai urbà, actualment disgregat.
 - Donar a la plaça un final, un límit "amb activitat" a la banda sud.
 - Plaça: "vestibul exterior" dels edificis públics que l'envolten.
- f) **ACCÉS PRINCIPAL A L'EDIFICI - VISUALS DE L'ENTORN** → L'accés principal estarà marcat a través del mur de contenció de la plaça i del paviment, "recollint" als usuaris del Centre d'Art i "conduint-los" cap a l'entrada principal de l'edifici. Es pretén, a més, que aquest recorregut vagi descobrint de forma successiva les diferents perspectives que des d'aquí es tenen de la ciutat: a través de les escales de la muralla, que deixen entreveure el que hi ha al darrere; a través del pati des de diferents plantes, que ja proporcionen a l'usuari una imatge de l'entorn més completa; i finalment, a través d'una gran obertura "on algun espai" del Centre, ara ja sense edificis entremig que impedeixin contemplar la panoràmica completa de la ciutat. Anar descobrint; aprofitar les vistes considerant-les part del projecte. Fins hi tot es pensa en incorporar al pati d'entrada un element (l'arbre) que faci la funció de "punt de referència" en aquest recorregut, formant part en primer pla de les vistes exteriors en cadascuna de les seves perspectives. Aquest "recorregut visual alternatiu" pretén ser un recorregut paral·lel de l'edifici, no explícit de l'activitat que s'hi durà a terme però molt gratificant per la persona que el descobreix i prenghi el temps per disfrutar-lo. Contemplar el que se'ns ofereix dins, però també disfrutar del que ens envolta a fora.
- g) **ESPAIS OBERTS** → Es projecten dos patis dins d'aquest espai: l'un, públic, a l'entrada prevista pel c/ Portal Nou, vinculat al mur de pedra; i l'altre, d'ús exclusiu per l'edifici i més important en dimensions, situat a la banda sud i garantint un espai lliure suficient al davant de la muralla. Aquests patis estaran molt relacionats amb les preexistències, que seran tractades com a un element més de l'espai articulant-les amb la resta i desenvolupant, per tant, una funció dins l'esquema general de l'edifici.
- h) **ALINEACIONS** → Considerar les alineacions i les alçades existents, tant en façana com en profunditat edificada, per aconseguir que el canvi de tipologia edificatòria es manifesti de manera progressiva en la forma. *Nexe d'unió* / element de canvi entre dues trames urbanes diferents.
- i) **LA LLUM RELACIÓ AMB ELS VOLUMS** → Aquest punt pren importància ja des de la conformació de la geometria de l'edifici. Els patis seran un punt clau, ja que al llarg del dia proporcionaran diferents tonalitats reflectides a cada una de les seves cares; diferents intensitats lumíniques que faran variar la percepció dels espais interiors, contigus als patis. Un altre element important és el mur de pedra del c/ Portal Nou: col·locar part del nou edifici "flotant" sobre seu proporcionarà una imatge contrastada entre la "gravetat" del mur i la "lleugeresa" del nou volum; a més, oferirà una nova forma d'il·luminació dels espais interiors que s'amaguen darrere d'aquest mur (veure esboços). Tot això amb la voluntat final d'acabar oferint un ampli ventall d'espais diferents, distingits entre ells pel tipus de materials, les formes, les vistes creuades, la llum i els escenaris de fons preexistents.



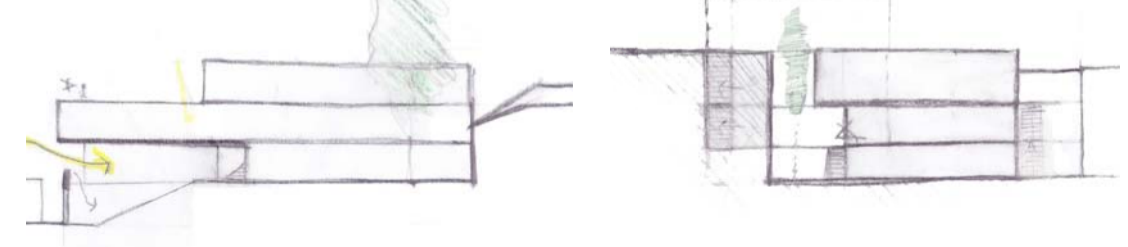
e) FAÇANA A LA PLAÇA



h) ALINEACIONS_c/ Portal Nou



i) VOLUMS i LLUM_c/ Portal Nou



c) g) i) RECORREGUT PEATONAL_ PATIS_ LLUM



ESQUEMES PLANTA