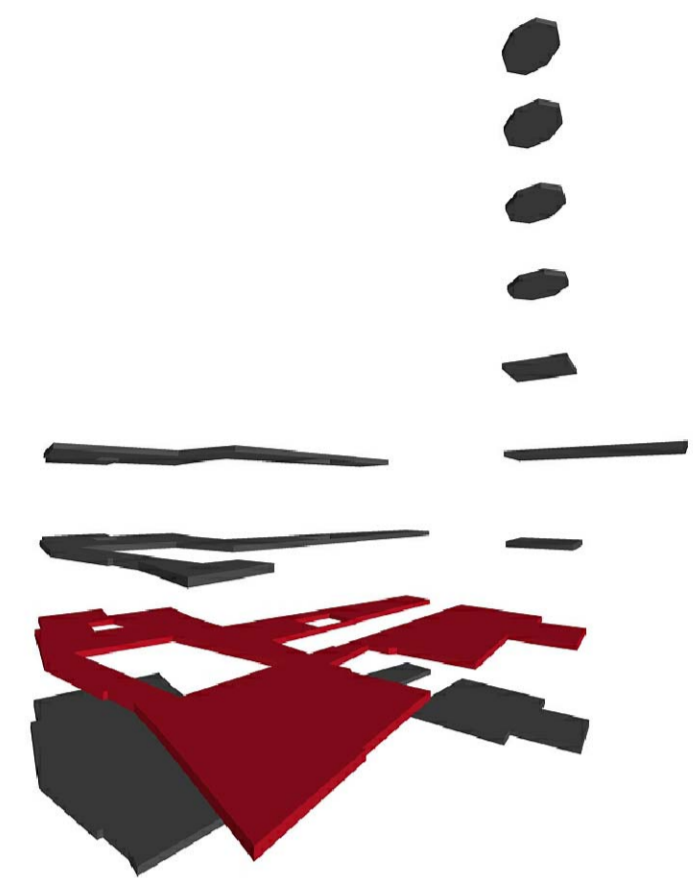


PLANTA PRIMERA - +4,65/+4,95/+5,25 m

- CASA DE COLÒNIES:
- Habitació 11: 20,00 m²
 - Habitació 12: 35,15 m²
 - Habitació 13: 32,25 m²
 - Habitació 14: 19,40 m²
 - Bany 11: 4,00 m²
 - Bany 12: 20,55 m²
 - Bany 13: 17,20 m²
 - Ascensor: 3,95 m²
 - Escala: 20,55 m²
 - Distribuidors: 42,15 m²

- RECTORIA (+1,87 m)
- Sala d'exposicions: 46,65 m²
 - Escala del campanar: 9,90 m²

- PLAÇA DE L'ESGLÉSIA (+1,87/+2,73 m)
- Plaça: 232,30 m²



E 1/100 0 1 2 5 10 m

PROJECTE

PLANTA PRIMERA DE LA CASA DE COLÒNIES (+4,65 m, 4,95 m i +5,25 m)
 PLANTA PRIMERA DE LA RECTORIA (+1,87)
 PLAÇA DE L'ESGLÉSIA (+1,87 m i +2,73 m)
 A1 ESC 1/100 - A3 ESC 1/200

09
 PFC 2009-ETSAB-UPC
 MARCEL MARTÍ AMIGO
 CASA DE COLÒNIES I REFORMA
 DE NUCLI URBÀ A VILAPLANA
 JOSEP MUNTANYOLA
 C.DÍAZ_B.TAYÀ_J.M.ESQUIUS

