

ANNEXOS

ANNEX 1

DADES DE CÀLCUL

ANNEX 1: DADES DE CÀLCUL

DADES GENERALS	do (m)	Kd	T dia (s)	T vespre (s)	T nit (s)
	25	0	43200	14400	28800

	Lo	vo (km/h)	l (m)	K
LÍNIA BARCELONA - VALLÈS	71	60	78	17
LÍNIA LLOBREGAT - ANOIA (viatgers)	71	60	54	17
LÍNIA LLOBREGAT - ANOIA (mercaderies)	85	80	370	14

LÍNIA BARCELONA - VALLÈS	v (km/h)	n dia	n vespre	n nit
--------------------------	----------	-------	----------	-------

Recorregut comú

Barcelona - Valldoreix	39	296	94	44
Valldoreix - St. Cugat	23	296	94	44

Línia S1

St. Cugat - Rubí	41	126	54	22
Rubí - Terrassa	62	112	28	22

Línia S2

St. Cugat - Bellaterra	36	170	40	22
Bellaterra - UAB	28	170	40	22
UAB - Sabadell	56	146	40	22

LÍNIA LLOBREGAT - ANOIA (viatgers)	v (km/h)	n dia	n vespre	n nit
Barcelona - Molí Nou/Ciutat Cooperativa	31	248	76	52
Molí Nou/Ciutat Cooperativa - Can Ros	35	160	48	26
Can Ros - El Palau	46	148	48	24
El Palau - Martorell Enllaç	41	148	48	24

LÍNIA LLOBREGAT - ANOIA (mercaderies)	v (km/h)	n dia	n vespre	n nit
Barcelona - St. Boi	40	0	0	0
St. Boi - Martorell Enllaç	40	3	1	0

ANNEX 2

DISTÀNCIES

ANNEX 2: DISTÀNCIES

Lden						
LÍNIA BARCELONA - VALLÈS	50	55	60	65	70	75
Recorregut comú						
Barcelona - Valldoreix	60,36	27,21	13,02	6,42	3,21	1,62
Valldoreix - St. Cugat	27,49	13,46	6,71	3,38	1,71	0,87
Línia S1						
St. Cugat - Rubí	39,98	18,60	9,05	4,49	2,26	1,14
Rubí - Terrassa	71,45	29,84	13,75	6,65	3,30	1,66
Línia S2						
St. Cugat - Bellaterra	32,82	15,61	7,67	3,83	1,93	0,98
Bellaterra - UAB	23,08	11,29	5,63	2,83	1,43	0,73
UAB - Sabadell	66,28	28,36	13,23	6,44	3,20	1,61
LÍNIA LLOBREGAT - ANOIA						
Barcelona - Molí Nou/CC	33,97	15,89	7,75	3,86	1,94	0,98
Molí Nou/CC - Can Ros	43,34	18,92	8,78	4,19	2,03	0,99
Can Ros - El Palau	57,83	24,02	10,94	5,21	2,54	1,25
El Palau - Martorell Enllaç	50,00	21,32	9,81	4,68	2,28	1,12

Taula 1. Distàncies, en metres, associades als sis nivells de L_{den}, en dBA.

L Aeq nit							
LÍNIA BARCELONA - VALLÈS	45	50	55	60	65	70	75
Recorregut comú							
Barcelona - Valldoreix	32,03	15,18	7,45	3,72	1,87	0,95	0,48
Valldoreix - St. Cugat	15,64	7,78	3,91	1,97	1,00	0,51	0,26
Línia S1							
St. Cugat - Rubí	21,79	10,52	5,21	2,61	1,32	0,67	0,34
Rubí - Terrassa	41,35	18,48	8,81	4,33	2,17	1,09	0,55
Línia S2							
St. Cugat - Bellaterra	18,22	8,91	4,44	2,23	1,13	0,57	0,29
Bellaterra - UAB	13,12	6,52	3,28	1,66	0,84	0,43	0,22
UAB - Sabadell	34,82	15,97	7,71	3,82	1,92	0,97	0,49
LÍNIA LLOBREGAT - ANOIA							
Barcelona - Molí Nou/CC	21,06	10,14	5,01	2,51	1,27	0,64	0,33
Molí Nou/CC - Can Ros	15,92	7,72	3,83	1,92	0,97	0,49	0,25
Can Ros - El Palau	22,46	10,52	5,13	2,55	1,28	0,65	0,33
El Palau - Martorell Enllaç	18,91	9,02	4,44	2,22	1,12	0,57	0,29

Taula 2. Distàncies (m) associades als set nivells de L_{Aeq nit} (dBA).

L Aeq vespre

LÍNIA BARCELONA - VALLÈS	50	55	60	65	70	75
Recorregut comú						
Barcelona - Valldoreix	39,29	18,38	8,96	4,46	2,24	1,13
Valldoreix - St. Cugat	18,83	9,32	4,67	2,36	1,19	0,61
Línia S1						
St. Cugat - Rubí	29,10	13,84	6,80	3,40	1,71	0,87
Rubí - Terrassa	35,27	16,01	7,69	3,80	1,90	0,96
Línia S2						
St. Cugat - Bellaterra	19,92	9,71	4,83	2,43	1,23	0,62
Bellaterra - UAB	14,30	7,09	3,56	1,80	0,91	0,46
UAB - Sabadell	38,49	17,50	8,41	4,16	2,08	1,05
LÍNIA LLOBREGAT - ANOIA						
Barcelona - Molí Nou/CC	20,01	9,66	4,78	2,40	1,21	0,61
Molí Nou/CC - Can Ros	34,12	14,95	6,89	3,66	1,55	0,74
Can Ros - El Palau	42,72	18,17	8,34	3,96	1,92	0,93
El Palau - Martorell Enllaç	38,39	16,60	7,64	3,63	1,75	0,85

Taula 3. Distàncies (m) associades als sis nivells de L_{Aeq} vespre (dBA).

L Aeq dia

LÍNIA BARCELONA - VALLÈS	50	55	60	65	70	75
Recorregut comú						
Barcelona - Valldoreix	40,63	18,95	9,23	4,59	2,31	1,16
Valldoreix - St. Cugat	19,40	9,60	4,81	2,43	1,23	0,62
Línia S1						
St. Cugat - Rubí	24,64	11,82	5,84	2,92	1,47	0,75
Rubí - Terrassa	43,59	19,37	9,21	4,52	2,26	1,14
Línia S2						
St. Cugat - Bellaterra	24,92	12,03	5,96	2,99	1,51	0,76
Bellaterra - UAB	17,75	8,76	4,38	2,21	1,12	0,57
UAB - Sabadell	44,41	19,91	9,50	4,68	2,34	1,18
LÍNIA LLOBREGAT - ANOIA						
Barcelona - Molí Nou/CC	21,13	10,17	5,03	2,52	1,27	0,64
Molí Nou/CC - Can Ros	35,16	15,41	7,11	3,37	1,61	0,77
Can Ros - El Palau	43,16	18,36	8,42	4,00	1,94	0,95
El Palau - Martorell Enllaç	38,77	16,77	7,72	3,66	1,76	0,86

Taula 4. Distàncies (m) associades als sis nivells de L_{Aeq} dia (dBA).

ANNEX 3

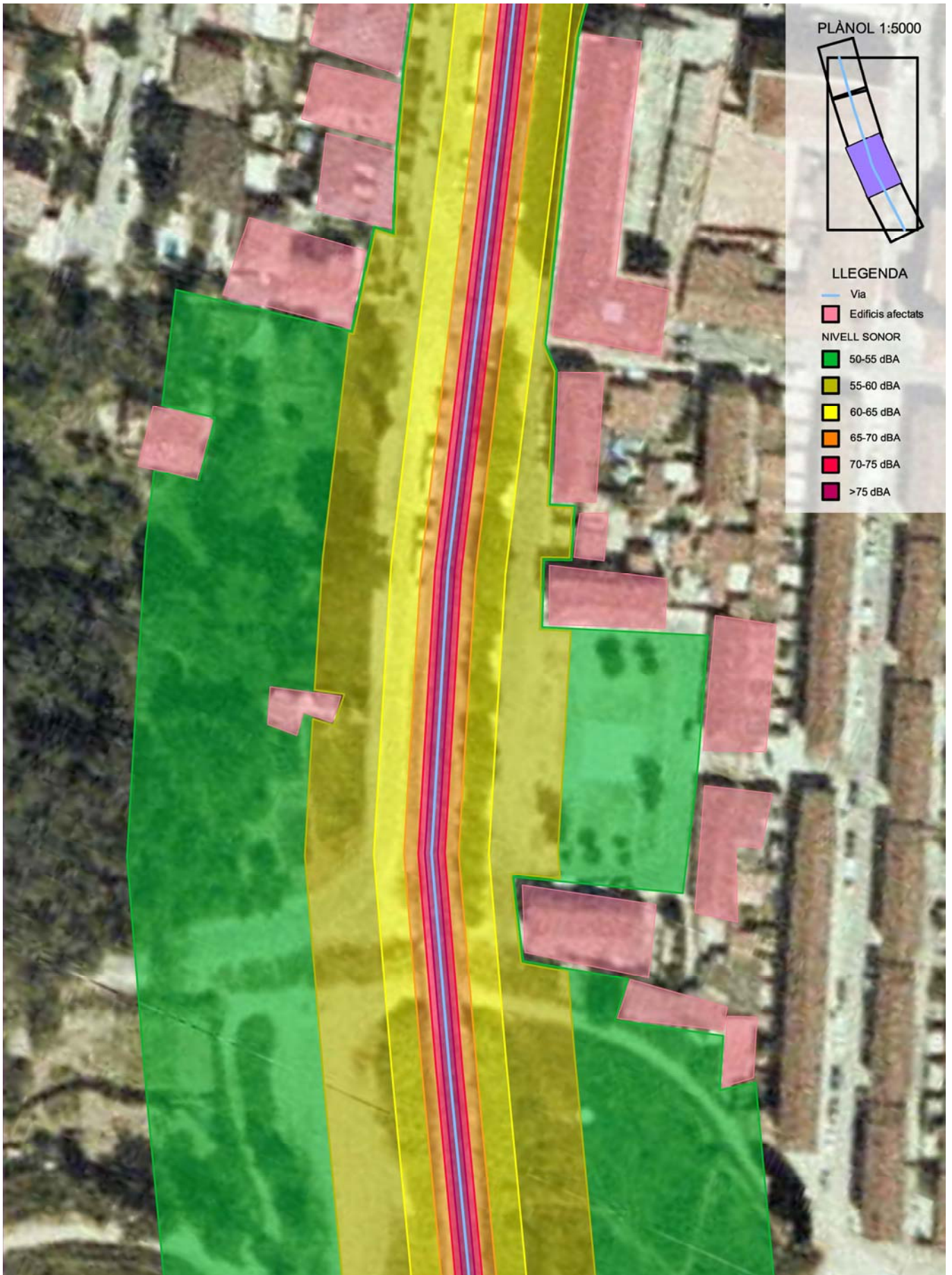
MAPES ESTRATÈGICS


ANNEX 3: MAPES ESTRATÈGICS





ANNEX 3: MAPES ESTRATÈGICS



	AUTORA: Cristina Gómez Pérez	TUTOR: Carles Sumpsi Riera	ESCALA: 1:1000	NÚMERO: 3	TÍTOL: Mapa estratègic
---	--	--------------------------------------	--------------------------	---------------------	----------------------------------



ANNEX 4

SUPERFÍCIE AFECTADA

ANNEX 4: SUPERFÍCIE AFECTADA

LÍNIA BARCELONA - VALLÈS		SUPERFÍCIE AFECTADA ESTIMADA PER TRAMS (Km ²)					
Tram	L (m)	L _{den 50}	L _{den 55}	L _{den 60}	L _{den 65}	L _{den 70}	L _{den 75}
Recorregut comú							
Barcelona - Valldoreix	6315	0,504850	0,343662	0,168056	0,081084	0,040542	0,020460
Valldoreix - St. Cugat	1770	0,105000	0,047648	0,023754	0,011965	0,006534	0,003064
Línia S1							
St. Cugat - Rubí	6715	0,294640	0,154643	0,121510	0,060328	0,030339	0,015314
Rubí - Terrassa	4855	0,388979	0,228895	0,133516	0,064582	0,032038	0,016103
Línia S2							
St. Cugat - Bellaterra	3970	0,271950	0,123943	0,060899	0,030410	0,014824	0,007781
Bellaterra - UAB	1430	0,066007	0,032289	0,016101	0,008093	0,004089	0,002087
UAB - Sabadell	4500	0,363460	0,224951	0,119069	0,057959	0,028800	0,014489
TOTAL	29555	1,994886	1,156031	0,642906	0,314421	0,157165	0,079298

LÍNIA BARCELONA - VALLÈS		SUPERFÍCIE AFECTADA ESTIMADA PER MUNICIPIS (Km ²)					
MUNICIPI	L (m)	L _{den 50}	L _{den 55}	L _{den 60}	L _{den 65}	L _{den 70}	L _{den 75}
Barcelona	2150	0,162350	0,117003	0,059600	0,027606	0,013803	0,006966
Sant Cugat	12280	0,802253	0,457025	0,239408	0,118764	0,059624	0,030138
Rubí	4695	0,236641	0,104805	0,099571	0,048918	0,024437	0,012310
Sant Quirze	3395	0,209360	0,149972	0,090585	0,044031	0,021873	0,011004
Terrassa	2575	0,240175	0,153676	0,070812	0,034247	0,016995	0,008549
Cerdanyola	2630	0,152307	0,069753	0,034509	0,017285	0,008721	0,004439
Sabadell	1830	0,191800	0,103797	0,048421	0,023570	0,011712	0,005892
TOTAL	29555	1,994886	1,156031	0,642906	0,314421	0,157165	0,079298

LÍNIA LLOBREGAT - ANOIA		SUPERFÍCIE AFECTADA ESTIMADA PER TRAMS (Km ²)					
Tram	L (m)	L _{den 50}	L _{den 55}	L _{den 60}	L _{den 65}	L _{den 70}	L _{den 75}
Barcelona - Molí Nou/CC	2990	0,213250	0,095021	0,046345	0,023082	0,011600	0,005859
Molí Nou/CC - Can Ros	5000	0,321350	0,189199	0,087799	0,041849	0,020299	0,009899
Can Ros - El Palau	6770	0,447500	0,265460	0,148126	0,072108	0,034390	0,016925
El Palau -Martorell Enllaç	5135	0,430400	0,219225	0,100746	0,048156	0,023414	0,011524
TOTAL	19895	1,412500	0,768905	0,383016	0,185195	0,089703	0,044207

LÍNIA LLOBREGAT - ANOIA		SUPERFÍCIE AFECTADA ESTIMADA PER MUNICIPIS (Km ²)					
MUNICIPI	L (m)	L _{den 50}	L _{den 55}	L _{den 60}	L _{den 65}	L _{den 70}	L _{den 75}
Cornellà	800	0,051800	0,025424	0,012400	0,006176	0,003104	0,001568
Sant Joan Despí	610	0,045450	0,019385	0,009455	0,004709	0,002366	0,001195
Sant Boi de Llobregat	2030	0,156250	0,067240	0,032392	0,015918	0,007957	0,003987
Sta. Coloma de Cervelló	2330	0,161700	0,088167	0,040914	0,019525	0,009459	0,004613
Sant Vicenç dels Horts	3390	0,172500	0,123353	0,064582	0,030797	0,014956	0,007320
Pallejà	3320	0,216950	0,116580	0,072641	0,034594	0,016865	0,008300
Corbera de Llobregat	780	0,077300	0,037471	0,017066	0,008127	0,003962	0,001950
Sant Andreu de la Barca	2590	0,178330	0,118807	0,054205	0,027395	0,012590	0,006191
Martorell	2020	0,178110	0,086132	0,039631	0,019000	0,009210	0,004547
Castellbisbal	2025	0,174110	0,086346	0,039730	0,018954	0,009234	0,004536
TOTAL	19895	1,412500	0,768905	0,383016	0,185195	0,089703	0,044207

ANNEX 5

EDIFICACIÓ AFECTADA

ANNEX 5: EDIFICACIÓ AFECTADA

LÍNIA BARCELONA - VALLÈS		EDIFICACIÓ AFECTADA PER TRAMS (núm. H)		
Tram	L_{den}50	L_{den}55	L_{den}60	
Recorregut comú				
Barcelona - Valldoreix	377	194	105	
Valldoreix - Sant Cugat	103	43	7	
Línia S1				
Sant Cugat - Rubí	396	187	-	
Rubí - Terrassa	61	50	-	
Línia S2				
Sant Cugat - Bellaterra	206	141	-	
Bellaterra - UAB	8	-	-	
UAB - Sabadell	142	120	64	
TOTAL	1293	735	176	

LÍNIA BARCELONA - VALLÈS		EDIFICACIÓ AFECTADA PER MUNICIPIS (núm. H)		
Municipi	L_{den}50	L_{den}55	L_{den}60	
BARCELONA	189	110	84	
SANT CUGAT	737	349	28	
RUBÍ	129	103	-	
SANT QUIRZE DEL VALLÈS	74	48	-	
TERRASSA	13	6	-	
CERDANYOLA	37	5	-	
SABADELL	114	114	64	
TOTAL	1293	735	176	

LÍNIA LLOBREGAT - ANOIA		EDIFICACIÓ AFECTADA PER TRAMS (núm. Habitatges)	
Tram	L_{den}50	L_{den}55	
Barcelona - Molí Nou/CC	16	16	
Molí Nou/CC - Can Ros	446	287	
Can Ros - El Palau	1019	765	
El Palau - Martorell Enllaç	23	8	
TOTAL	1504	1076	

LÍNIA LLOBREGAT - ANOIA		EDIFICACIÓ AFECTADA PER MUNICIPIS (núm. H)	
Municipi	L_{den}50	L_{den}55	
CORNELLÀ	-	-	
SANT JOAN DESPI	-	-	
SANT BOI DE LLOBREGAT	32	23	
SANTA COLOMA DE CERVELLÓ	9	5	
SANT VICENÇ DELS HORTS	861	662	
PALLEJÀ	367	258	
CORBERA DE LLOBREGAT	-	-	
SANT ANDREU DE LA BARCA	212	120	
MARTORELL	4	2	
CASTELLBISBAL	19	6	
TOTAL	1504	1076	

ANNEX 6

POBLACIÓ AFECTADA

ANNEX 6: POBLACIÓ AFECTADA

LÍNIA BARCELONA - VALLÈS	POBLACIÓ AFECTADA PER TRAMS (núm. habitants)		
	Tram	L _{den} 50	L _{den} 55
Recorregut comú			
Barcelona - Valldoreix	1031	527	279
Valldoreix - Sant Cugat	296	123	20
Línia S1			
Sant Cugat - Rubí	1137	537	-
Rubí - Terrassa	175	144	-
Línia S2			
Sant Cugat - Bellaterra	591	405	-
Bellaterra - UAB	23	-	-
UAB - Sabadell	408	344	184
TOTAL	3660	2080	482

LÍNIA BARCELONA - VALLÈS	POBLACIÓ AFECTADA PER MUNICIPIS (núm. h)		
	Municipi	L _{den} 50	L _{den} 55
BARCELONA	491	286	218
SANT CUGAT	2115	1002	80
RUBÍ	370	296	-
SANT QUIRZE	212	138	-
TERRASSA	37	17	-
CERDANYOLA	106	14	-
SABADELL	327	327	184
TOTAL	3660	2080	482

LÍNIA LLOBREGAT - ANOIA	POBLACIÓ AFECTADA PER TRAMS (núm. h)	
	Tram	L _{den} 50
Barcelona - Molí Nou/Ciutat Cooperativa	46	46
Molí Nou/Ciutat Cooperativa - Can Ros	1280	824
Can Ros - El Palau	2925	2196
El Palau - Martorell Enllaç	66	23
TOTAL	4316	3088

LÍNIA LLOBREGAT - ANOIA	POBLACIÓ AFECTADA PER MUNICIPIS (núm. h)	
	Municipi	L _{den} 50
CORNELLÀ	-	-
SANT JOAN DESPI	-	-
SANT BOI DE LLOBREGAT	92	66
SANTA COLOMA DE CERVELLÓ	26	14
SANT VICENÇ DELS HORTS	2471	1900
PALLEJÀ	1053	740
CORBÈRA DE LLOBREGAT	-	-
SANT ANDREU DE LA BARCA	608	344
MARTORELL	11	6
CASTELLBISBAL	55	17
TOTAL	4316	3088