

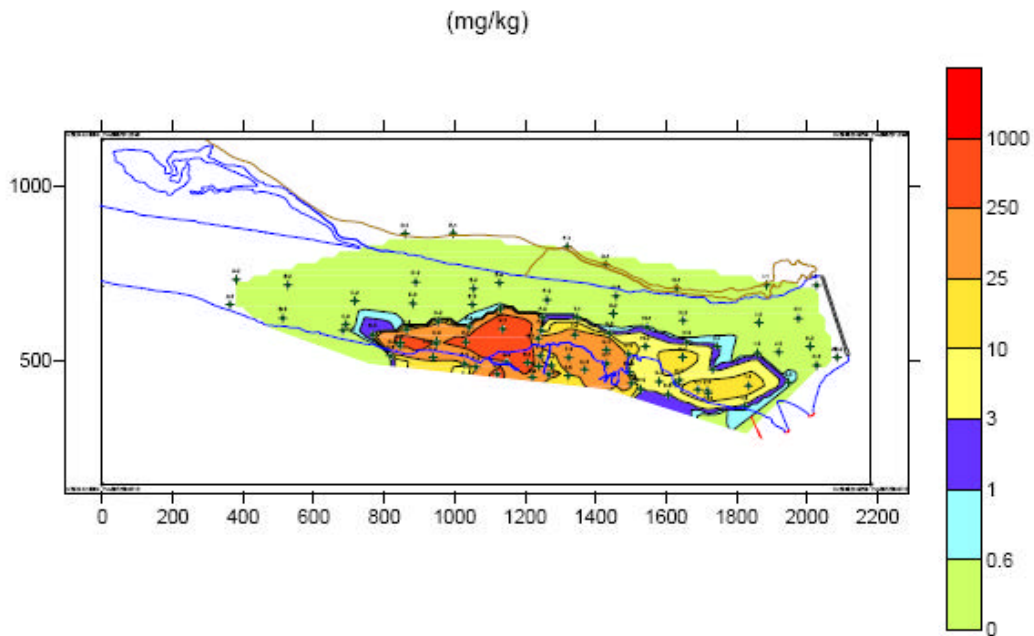
Anejo 6:

DISTRIBUCIONES DE CONTAMINANTES EN EL FONDO DEL EMBALSE DE FLIX

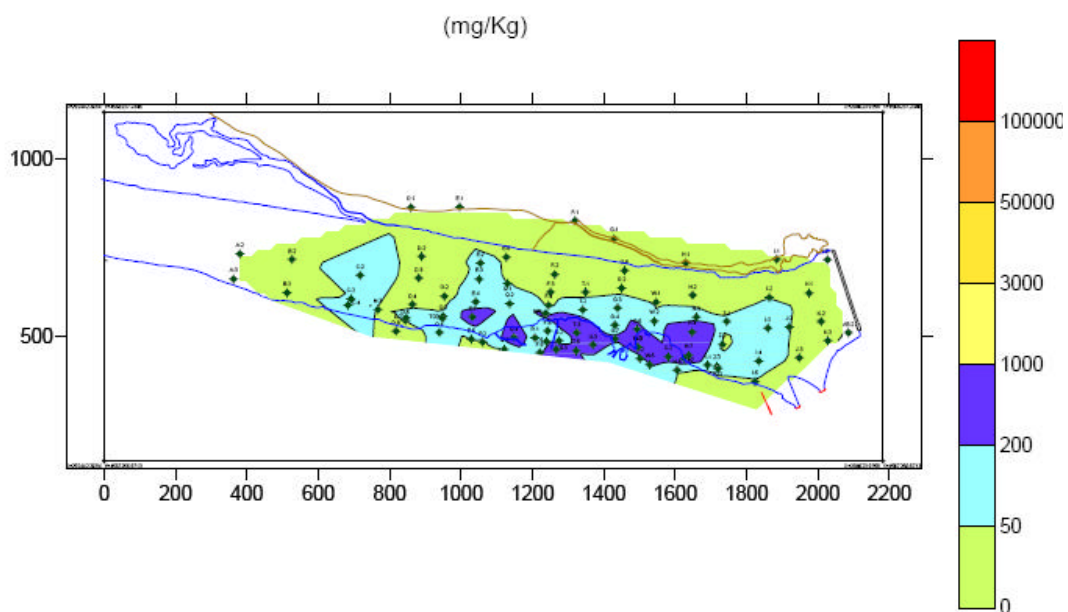
En este anejo se presentan algunos ejemplos sobre la distribución de distintos contaminantes en el fondo del Embalse de Flix. Estas figuras han sido obtenidas a partir de un informe geológico para el Proyecto constructivo para la eliminación de la contaminación química en el embalse de Flix, del Ministerio de Medio Ambiente, que pretende poner remedio a la presencia de la gran cantidad de suelo afectado en ese ambiente.

Las figuras que aparecen a continuación corresponden a las distribuciones de mercurio, cromo, PCB's y DDT:

Distribución en la capa de residuos y sedimentos superficiales de las concentraciones máximas de Mercurio



Distribución en la capa de residuos y sedimentos superficiales de las concentraciones máximas del Cromo



Distribución en la capa de residuos y sedimentos superficiales de las concentraciones máximas de la suma de 8 PCBs

