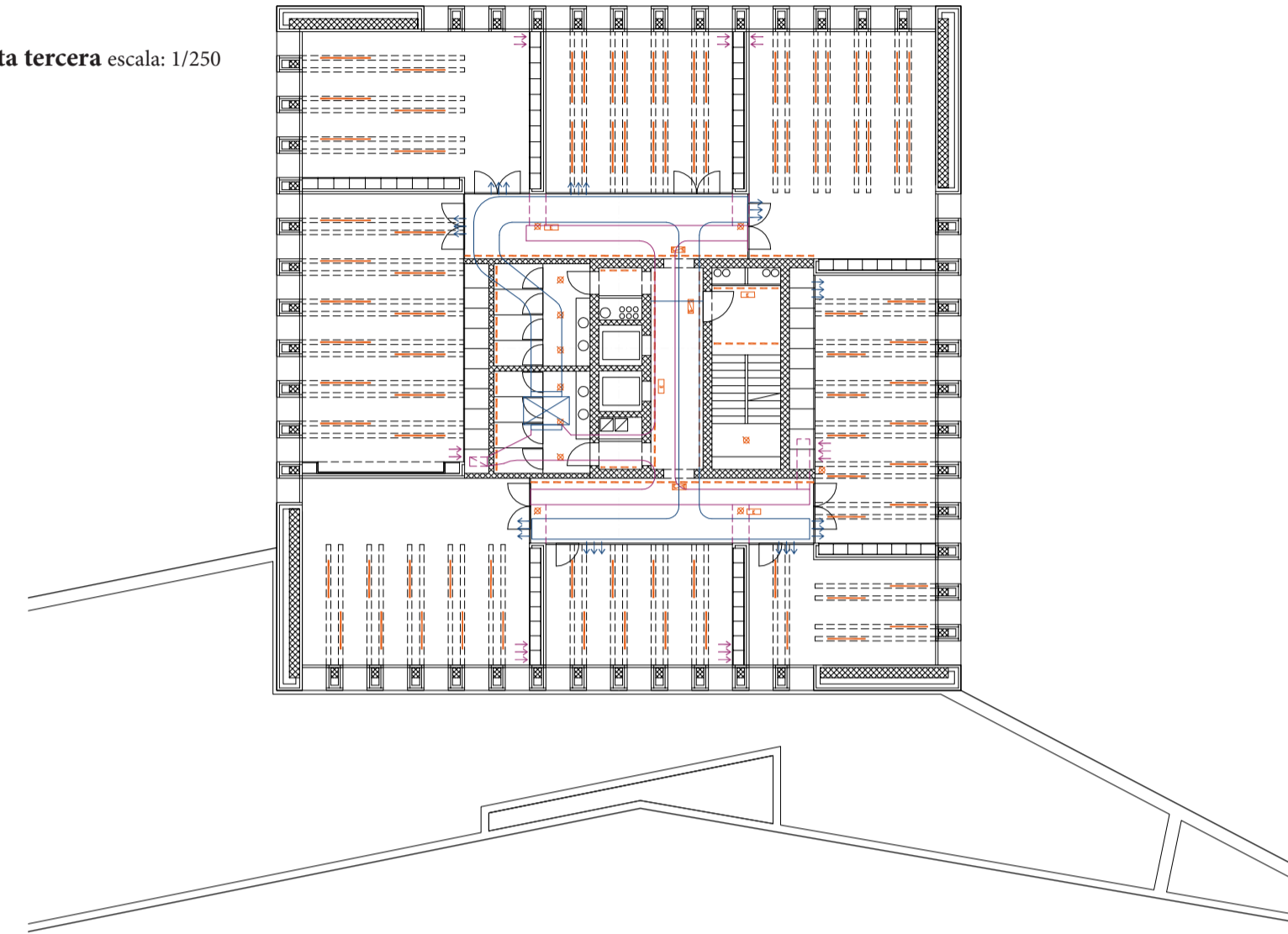


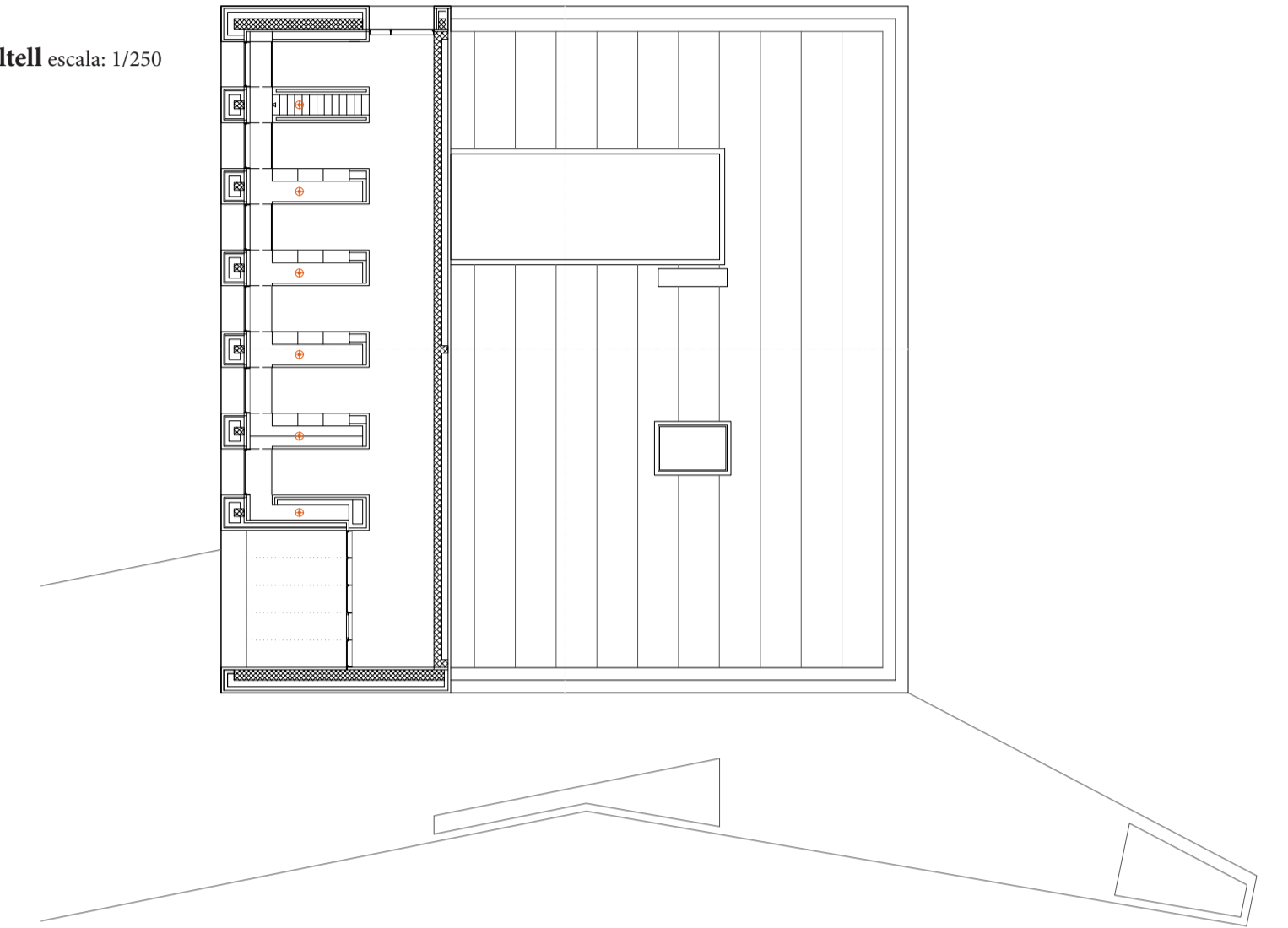
Planta primera escala: 1/250



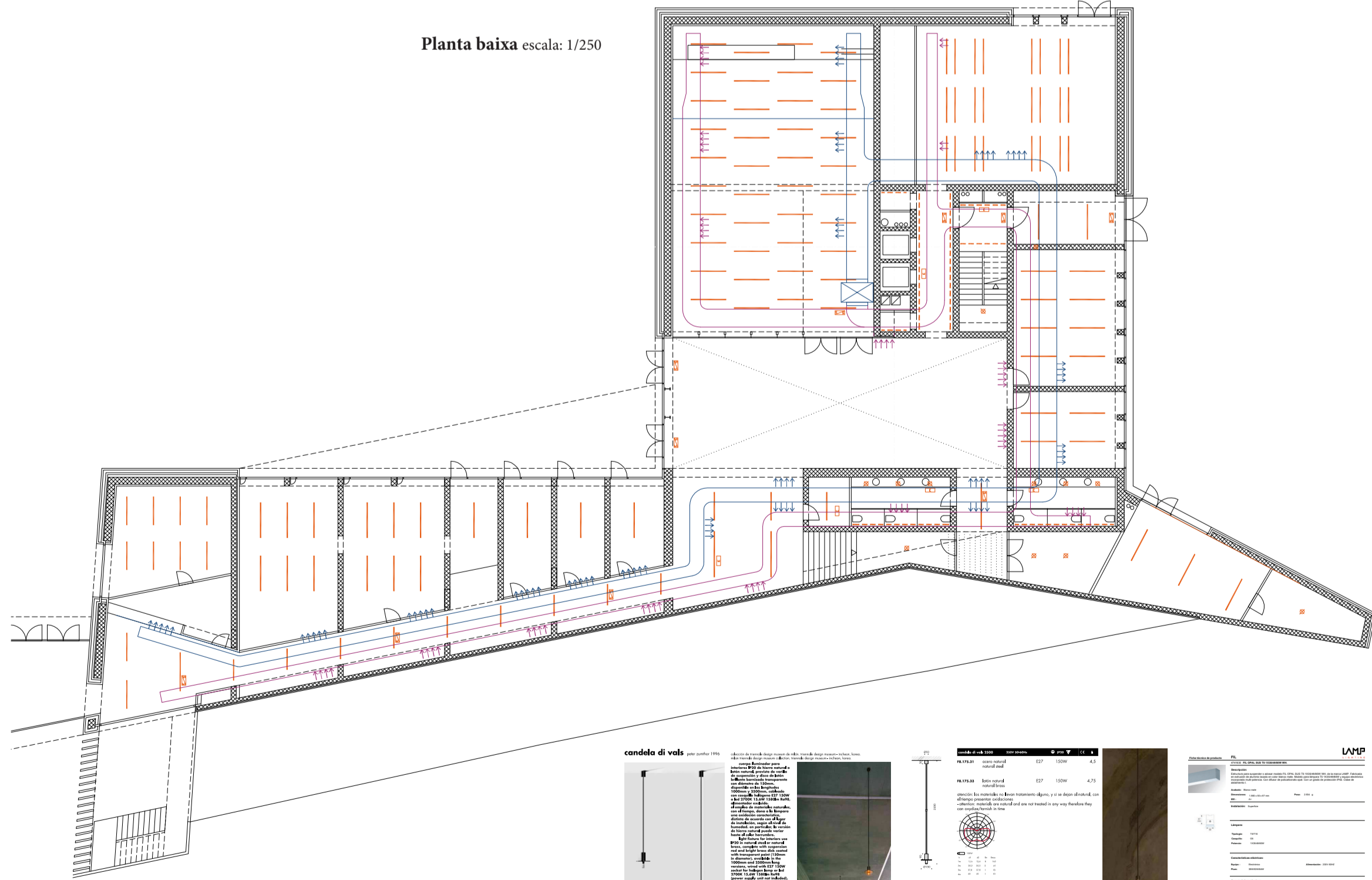
Planta tercera escala: 1/250



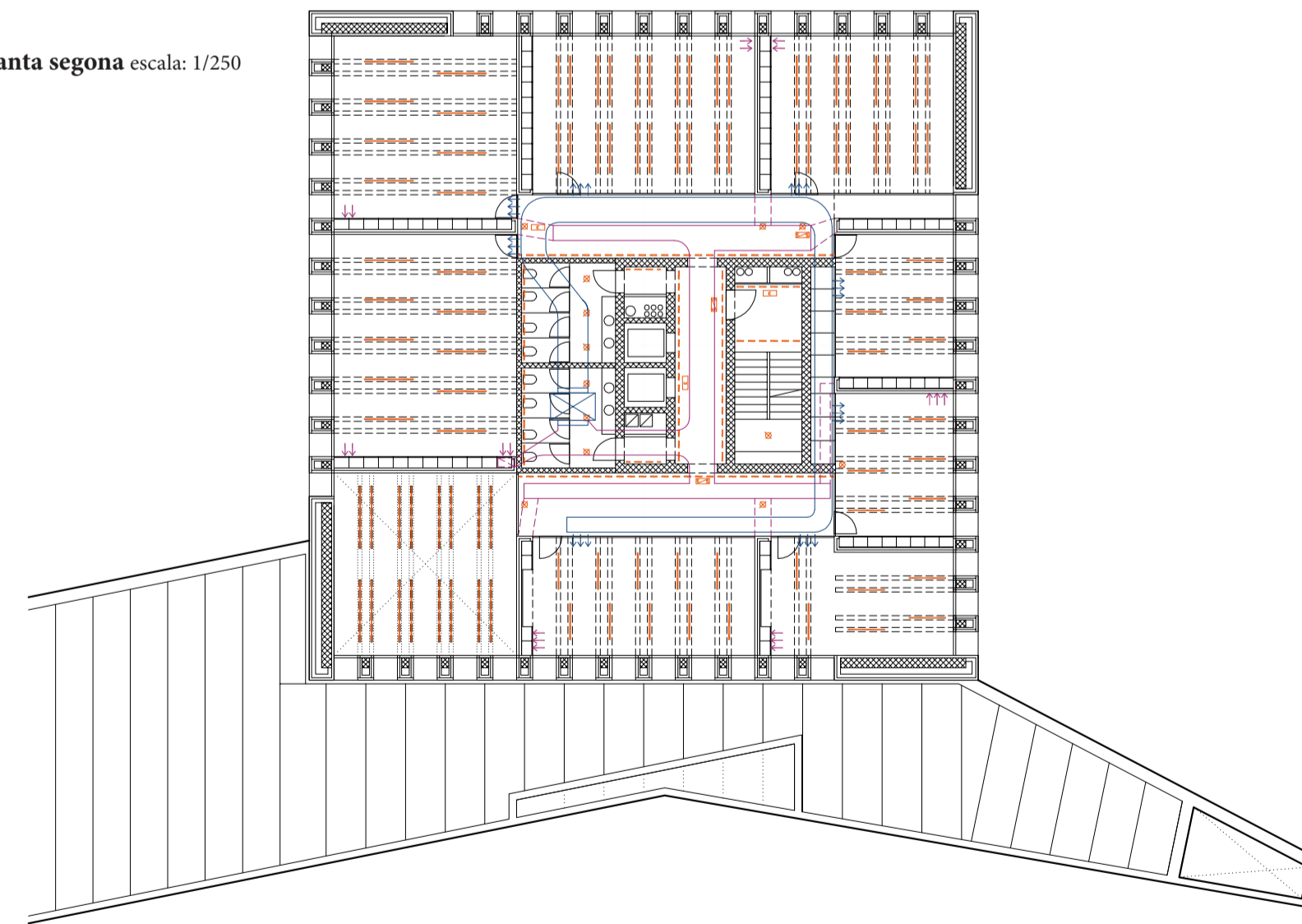
Planta attell escala: 1/250



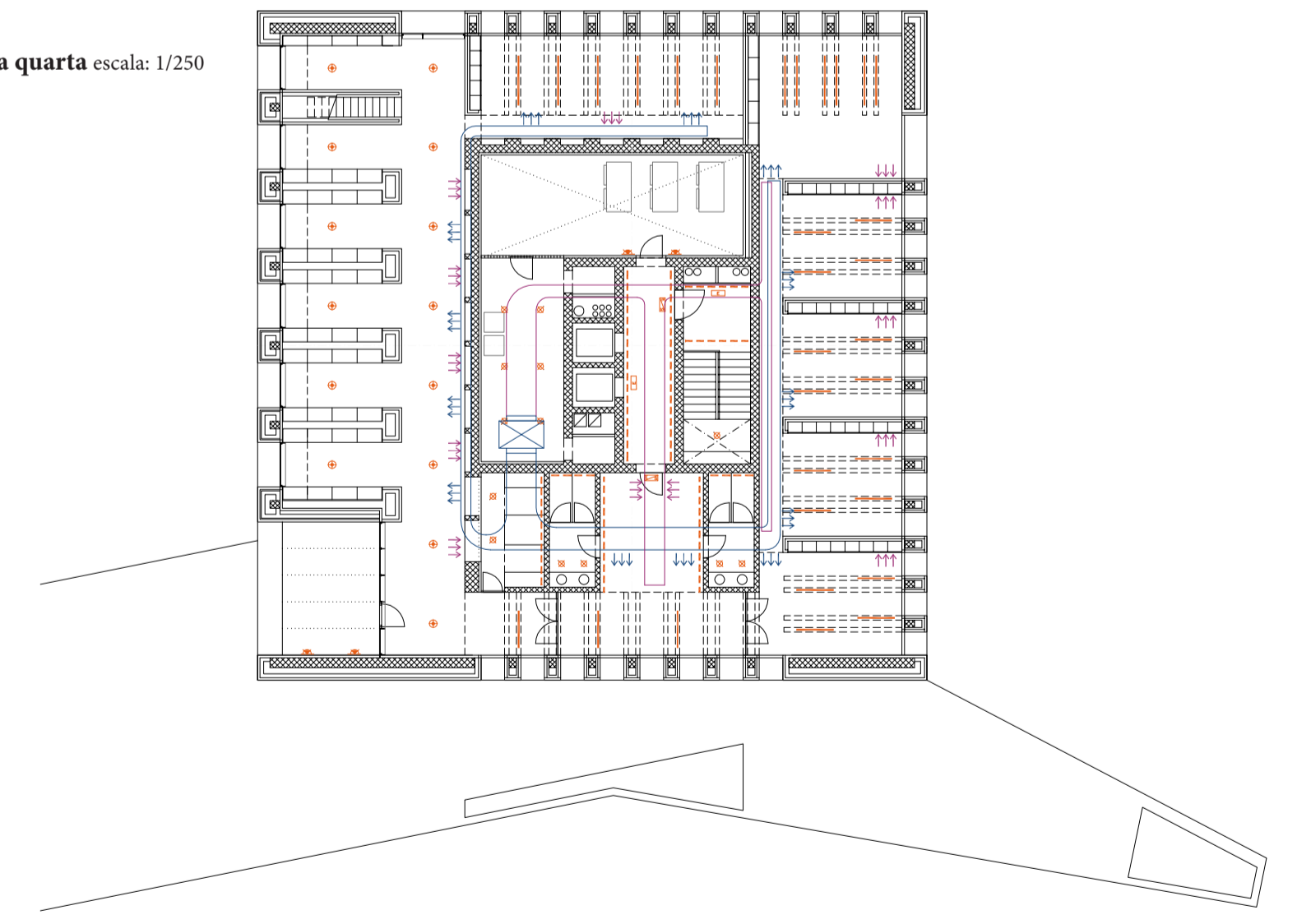
Planta baixa escala: 1/250



Planta segona escala: 1/250



Planta quarta escala: 1/250



- ELECTRICITAT**
- ⊗ APLIC SOSTRE INCANDESCENT 60w
 - ▲ PUNT PER APLIC PARET INCANDESCENT
 - ▭ QUADRE DE PROTECCIONS ELÈCTRIQUES
 - ⊕ ENLLUMENAT D'EMERGÈNCIA I SENYALITZACIÓ
 - ⊖ ENLLUMENAT D'EMERGÈNCIA
 - LLUM LINEAL DE SUPERFÍCIE model FIL de LAMP
 - LLUM LINEAL LED AMB CAIXO
 - ⊕ LLUM SUSPESA "candela di valse" Viabizzone
- CLIMATITZACIÓ**
- CONDUITE D'IMPULSIÓ
 - CONDUITE DE RETORN

condole di valse

Modello	Temp. de salite de agua fria °C	30	35	40	Temp. de salite de agua caliente °C	0	4	7	Dimensiones mm	Peso en funciounes, kg
YLAE 240 HP	0	222	209	195	45	292	259	225	3008 2214 2422	2449
YLAE 240 HP	5	231	218	201	45	292	259	225	3008 2214 2422	2565
YLAE 300 HP	0	250	237	219	45	323	288	253	3956 2214 2422	2525
YLAE 300 HP	5	259	244	221	45	324	288	253	3956 2214 2422	2614
YLAE 370 HP	0	347	327	304	45	370	328	282	3946 2215 2422	3225
YLAE 370 HP	5	357	334	304	45	370	328	282	3946 2215 2422	3394
YLAE 440 HP	0	441	417	382	45	450	407	341	5012 2216 2422	3694
YLAE 440 HP	5	450	424	387	45	450	407	341	5012 2217 2422	3728

Modello	Temp. de salite de agua fria °C	30	35	40	Temp. de salite de agua caliente °C	0	4	7	Dimensiones mm	Peso en funciounes, kg
YLAE 240 HP	0	222	209	195	45	292	259	225	3008 2214 2422	2449
YLAE 240 HP	5	231	218	201	45	292	259	225	3008 2214 2422	2565
YLAE 300 HP	0	250	237	219	45	323	288	253	3956 2214 2422	2525
YLAE 300 HP	5	259	244	221	45	324	288	253	3956 2214 2422	2614
YLAE 370 HP	0	347	327	304	45	370	328	282	3946 2215 2422	3225
YLAE 370 HP	5	357	334	304	45	370	328	282	3946 2215 2422	3394
YLAE 440 HP	0	441	417	382	45	450	407	341	5012 2216 2422	3694
YLAE 440 HP	5	450	424	387	45	450	407	341	5012 2217 2422	3728



Predimensionat orientatiu
Degut a que la superfície viadrada del edifici és raonable, es considera una baix factor de forma

Estiu:
Torre 3Plantes: 35Kcal/h x 5273m³ = 148.555 kcal/h -> 172.80Kw
Baixa i Primera: 35Kcal/h x 7660m³ = 268.100 Kcal/h -> 311.80Kw

Sopta per dues bombes de calor amb condensació per aigua.
El model escollit per la torre és YLAE 240HP amb una potencia nominal de 187Kw

El model escollit per les plantes és YLAE 370HP amb una potencia nominal de 314Kw

Pl.torre tipus: 35Kcal/h x 1757m³ = 61.495 Kcal/h -> 71.50Kw

Predimensionat del climatizador per planta tipus torre
Q = 1.757 x 2 = 3.515,6m³
Q = 1.757 x 8 = 14.062,5m³
Q = Q₊+Q₋ = 17.578m³

Dimensionat de conducte de sortida
Conducte principal de sortida
S = S₁ x v x 3600 : v=10 m/s
S = 17.578/8 x 3600 = 0,79m²
Dimensionat del conducte 50 x 150cms

Conducte principal de retorn
S = S₁ x v x 3600 : v=10 m/s
S = 17.578/10 x 3600 = 0,69m²
Dimensionat conducte retorn 50 x 140cms