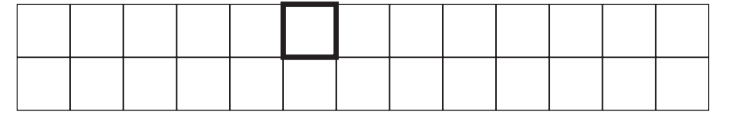


# Ordenació interior de pati d'illa i ampliació de l'escola d'Art i Superior de Disseny a Olot

J. Bellmunt - J. Alentorn - J.Mª Viader - R. Vilalta | Joel Padrosa | Juliol 2016



La proposta arquitectònica ve definida per la geometria treballada des de l'espai públic, a través de l'urbanisme. L'edifici resol el contacte amb les mitgeres amb un cos baix i es fa singular amb una peça quadrada amb alçada com a objecte principal dins les dues places. A planta baixa es col·loquen els espais més relacionats amb la vida de la ciutat. Com són les oficines de l'escola, aules públiques i la sala d'actes juntament amb el seu gran vestíbul.

L'accés al vestíbul de la sala d'actes es reconeix amb un gest, que sobresurt respecte l'alineació definida per el claustre del Carme. Format així un porxo com a cancell de benvinguda i marcant l'accés. Aquest gest també ens afavoreix per definir les aules d'informàtica de la planta primera aconseguint que totes elles siguin de dimensió igual.

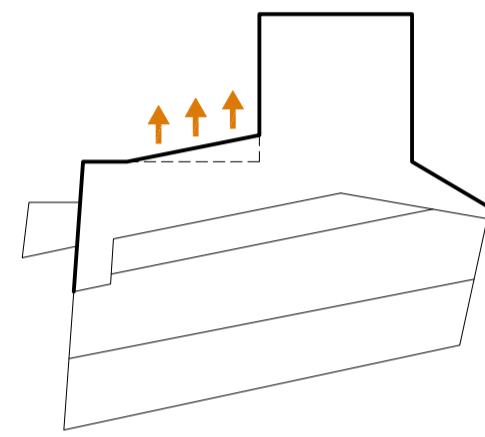
L'estructura de l'edifici és de tipologia de torre. Un nucli central interior i un perímetre portant exterior. S'opta per un sistema estructural de "Tub en un tub". Que consisteix en un primer tub de caixa d'ascensors i escales molt rigid i un segons tub perimetral portant de pilars de formigó que

el tanquen. Els plans horitzontals es proposa llosa massissa de formigó armat alleugerida en les llums més curtes. La organització d'una planta quadrada sempre és complexa, i es proposa un sistema rotacional de 90 graus respecte cada costat de façana "esvàstica". Aquest sistema compostiu i la variació amb els fons de les aules dona una complexitat al conjunt donant riquesa espacial.

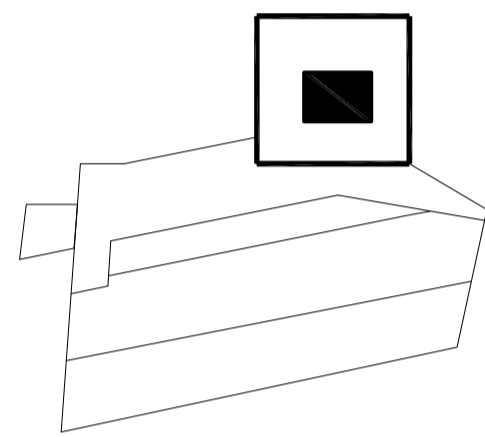
La façana es un element portant, un tub. Ara és perforat passant a ser pilastres verticals i murs continus cecs. Aquesta distribució ve donada per la composició en esvàstica interior. Amb aquest sistema de pilastres i murs s'opta la flexibilitat necessària per els usos interiors del conjunt. Capaç de resoldre totes les situacions presentades. És materialitzat amb un aplacat de pedra de basalt, present a la comarca, amb unes bandes desiguals i un acabat deixat de serra. En un pla més funcional, aquesta és capaç de resoldre les necessitats de control solar amb la seva profunditat de 1 metre, enterrant el vidre a la part posterior i incorporant sistemes de control solar.

La distribució interior es resol amb un sol element, la pilastra-moble. Ja que la distribució interior i la façana responen al mateix sistema de composició, es proposa que la pilastra que fa de distribució agafi més dimensió fins a definir la divisòria entre les aules. Aquesta pilastra-moble passa a ser l'únic element compostiu de la planta, reduint així la tipologia. En un pla més funcional, aquesta pilastra incorpora els sistemes d'aire a condicionat i magatzem de cada aula.

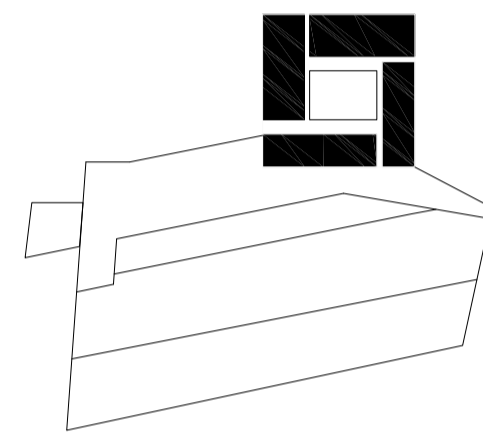
L'edifici situat a Olot, pròxim al volcà, vol incorporar alguna aspecte característic de la zona. Evocant alguns elements presents de la comarca. El primer és el treballar amb les pilastres com a columnes basàltiques existents al "Boscarró" a Sant Joan les Fonts. Elements que es sostenen per gravetat, sense una clara fixació i que defineixen els diferents estrats lava. Aquesta manera d'apilament, és la que l'edifici vol adoptar, unes pilastres pesades, denses, que sustenten unes lloses primes, lleugeres, de material diferent. A on l'apilament del temps i la massa és un joc de nens.



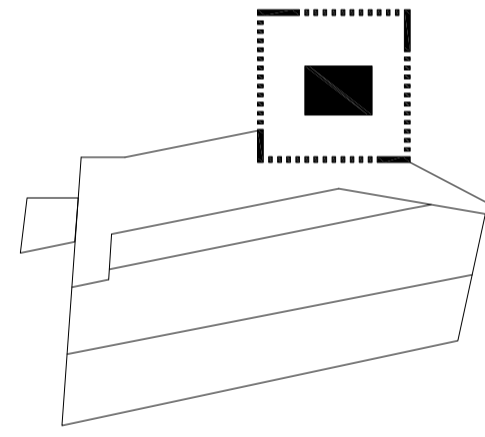
Definició accés sala actes



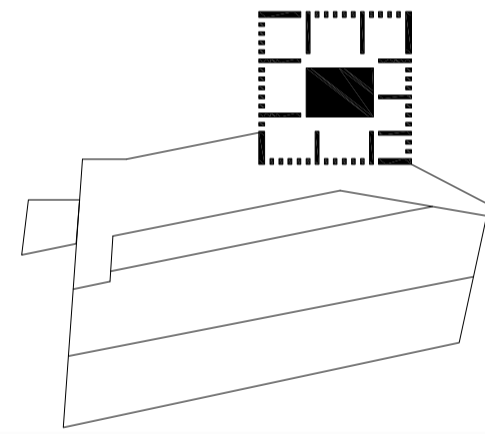
Estructura "Tub en un tub"



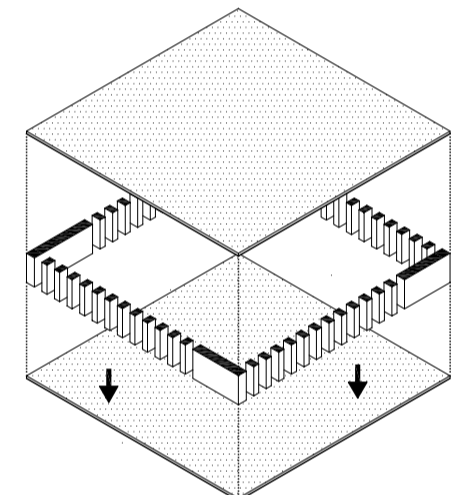
Organització interior "Esvàstica"



Façana filtrada fonda "Pilastres"

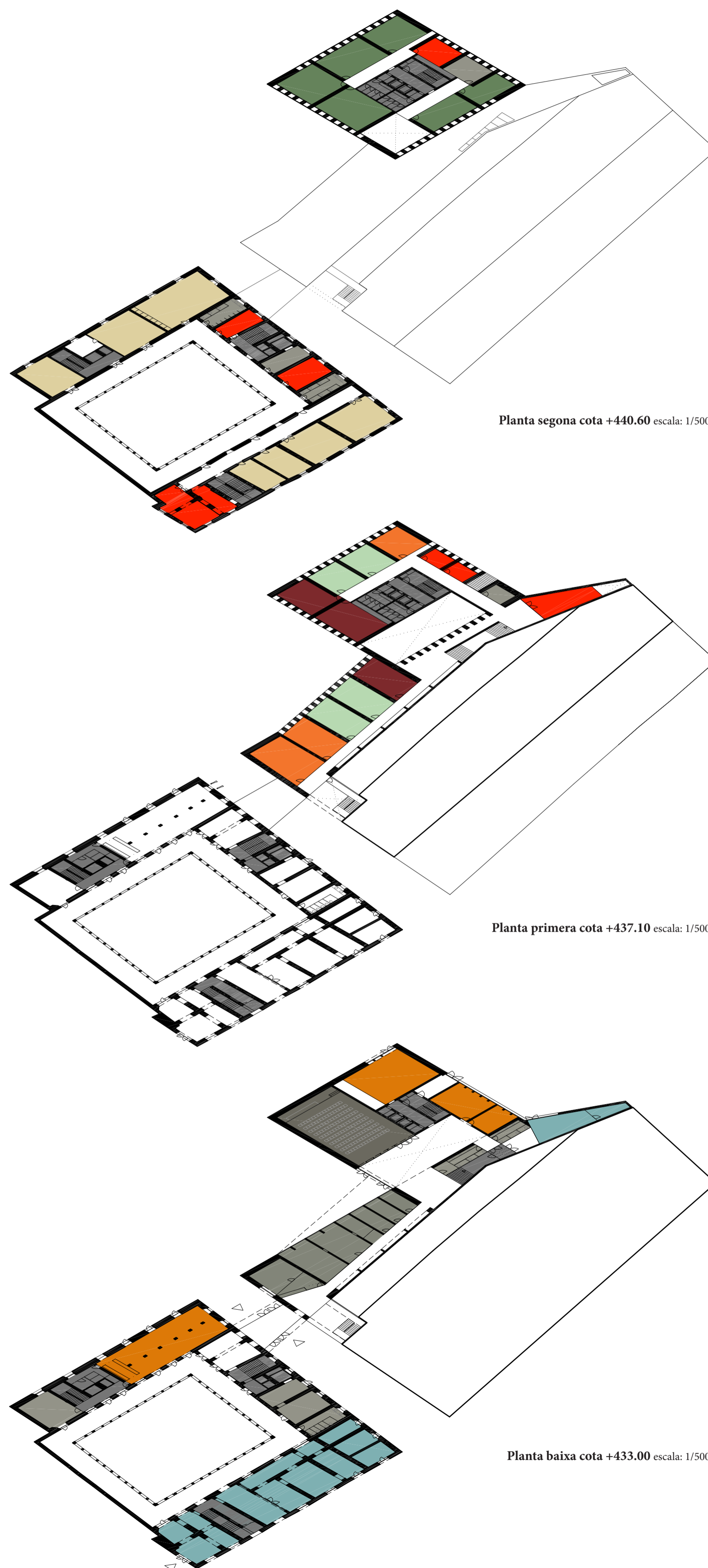
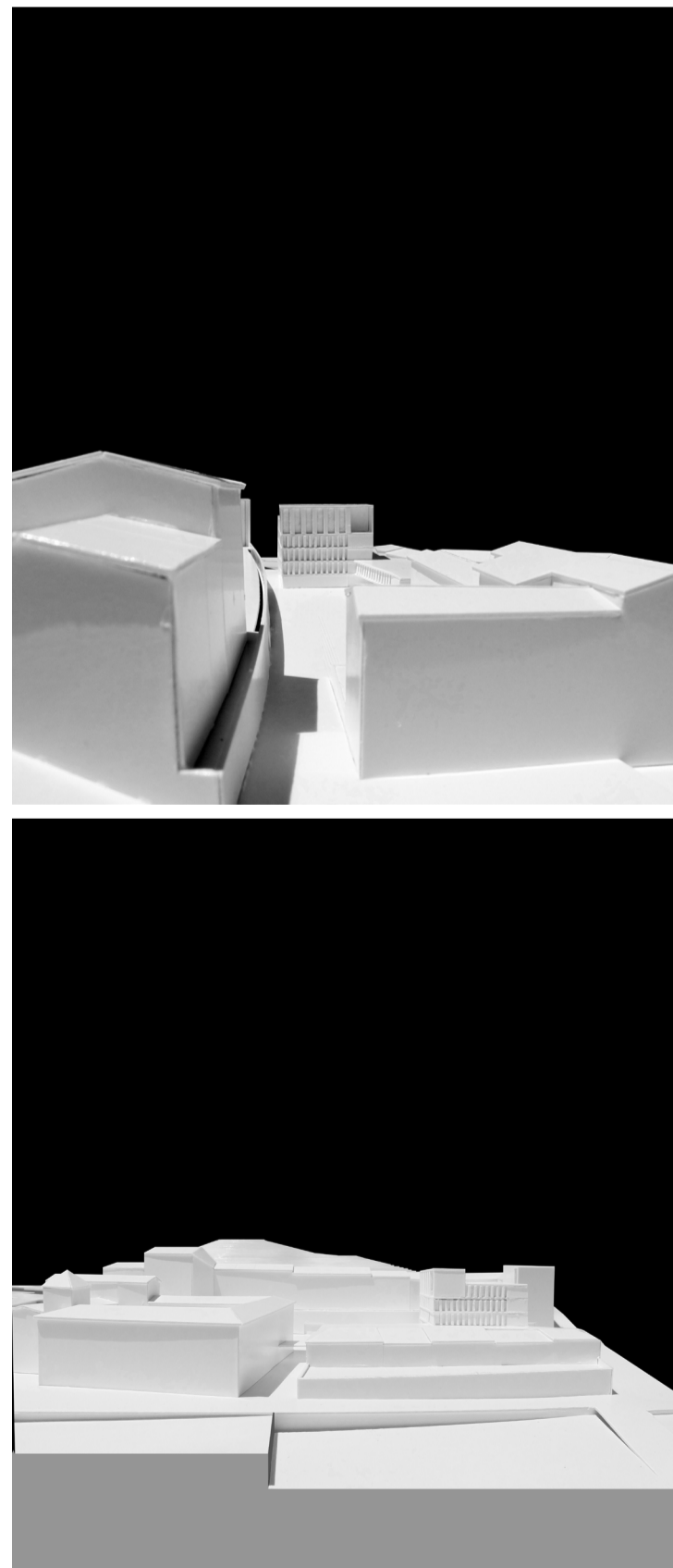
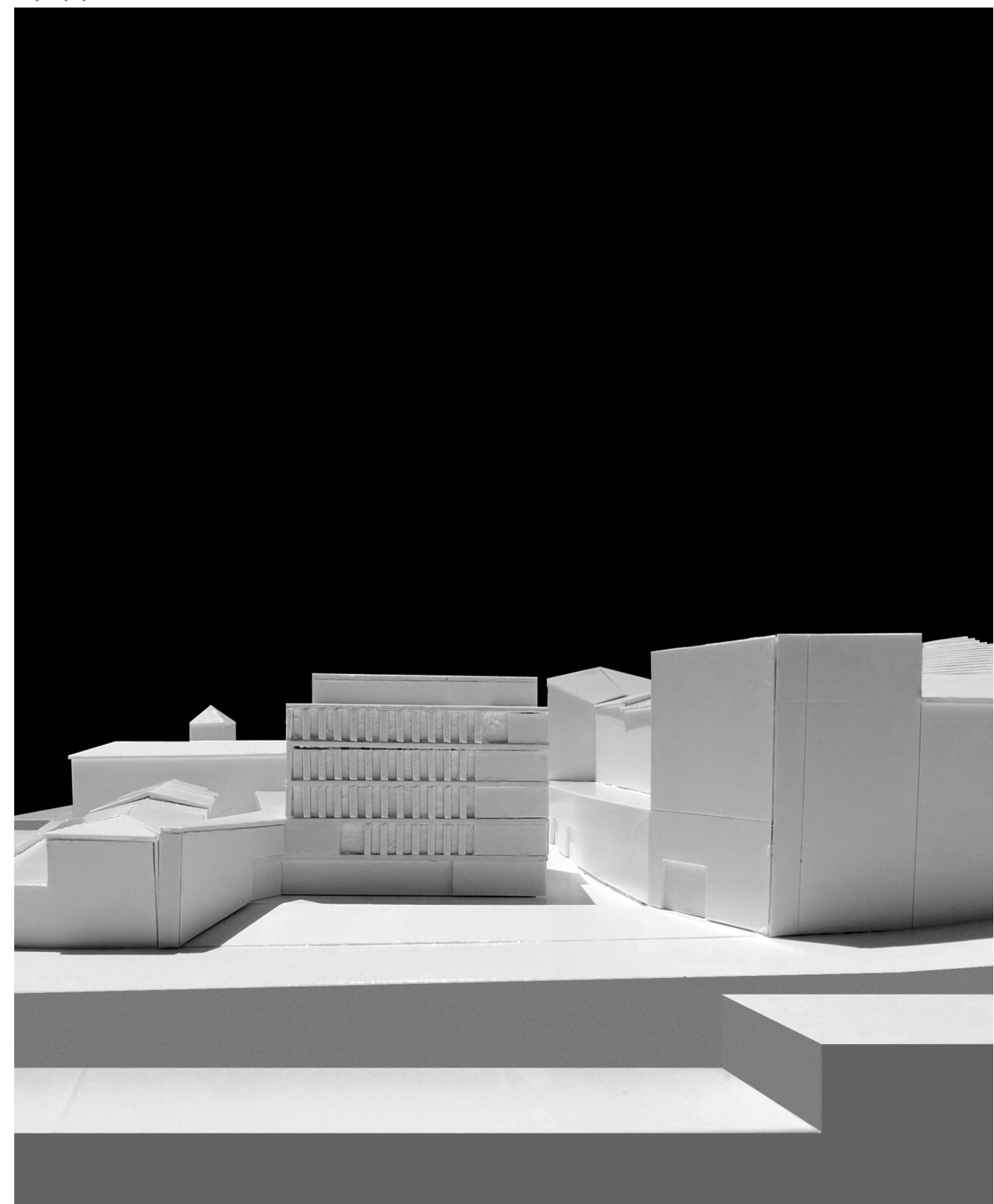


Pilastra-moble interior / Únic element interior



Concepte d'apilament / pilastres-lloses

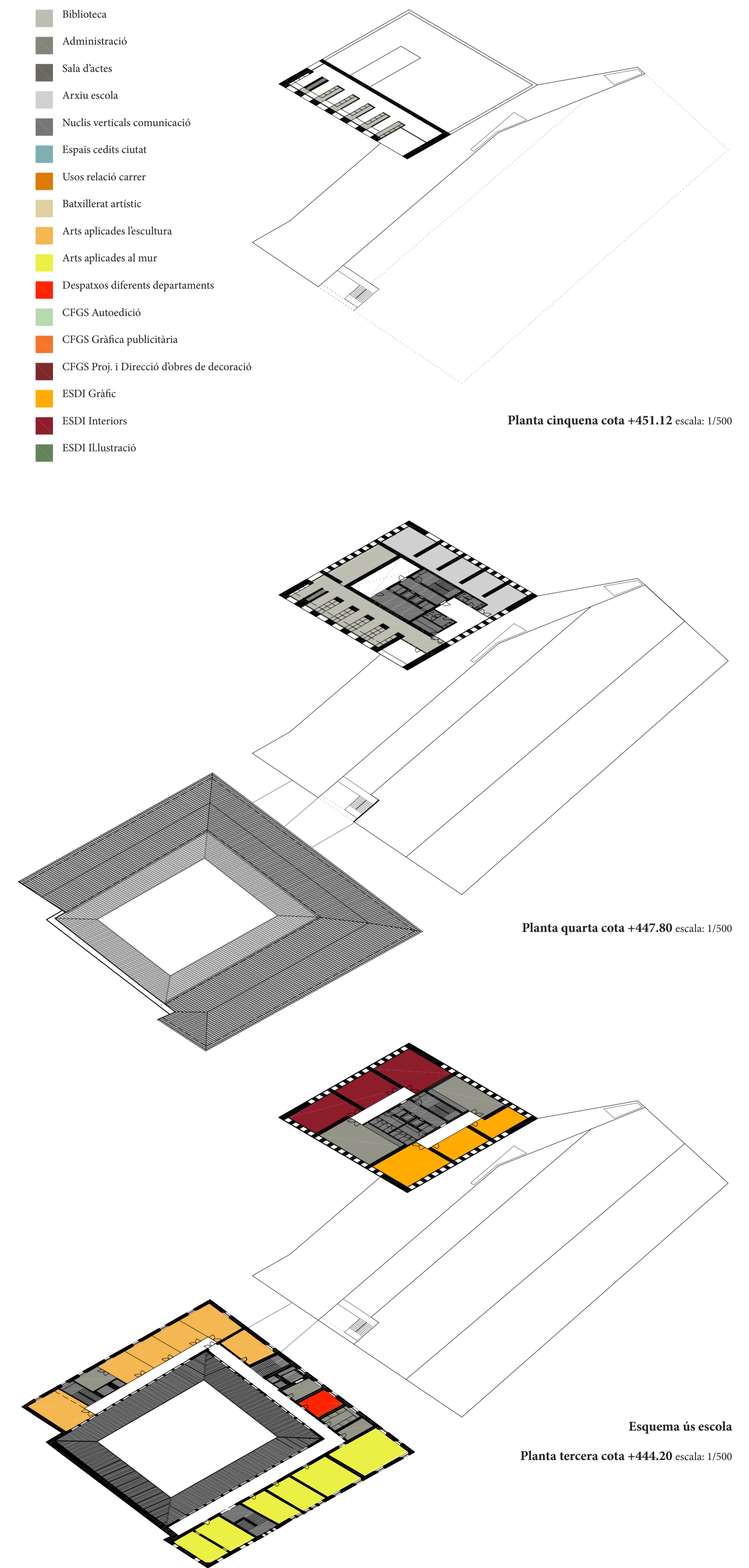
Maqueta proposta



Planta segona cota +440.60 escala: 1/500

Planta primera cota +437.10 escala: 1/500

Planta baixa cota +433.00 escala: 1/500



Planta cinquena cota +451.12 escala: 1/500

Planta quarta cota +447.80 escala: 1/500

Planta tercera cota +444.20 escala: 1/500

Esquema ús escola

- Biblioteca
- Administració
- Sala d'actes
- Arxiu escola
- Nuclis verticals comunicació
- Espais ceditats ciutat
- Usos relació carrer
- Batxillerat artístic
- Arts aplicades l'escultura
- Arts aplicades al mur
- Despatxos diferents departaments
- CFGS Autoedició
- CFGS Gràfica publicitària
- CFGS Proj. i Direcció dobles de decoració
- ESDI Gràfic
- ESDI Interiors
- ESDI Il·lustració