

Emplaçament general
Escala 1/4000

La nova biblioteca municipal de Sant Vicenç de Castellet se situa en el solar de l'antic Ateneu, davant un dels espais més importants del poble: la plaça Anselm Clavé. L'ús públic d'aquest equipament i la seva situació al cor urbà fan entendre la nova biblioteca no només com un espai de lectura i recolliment sinó també com un espai de lleure i concurrència ciutadana.

El volum exterior de l'edifici recull les alineacions a carrer de la parcel·la actual i s'ajusta a l'alçada reguladora màxima (10 metres) en tot el seu perímetre. D'aquesta manera, es torna a consolidar l'illa existent formada per edificació residencial que es manté i el nou equipament en forma de "L".

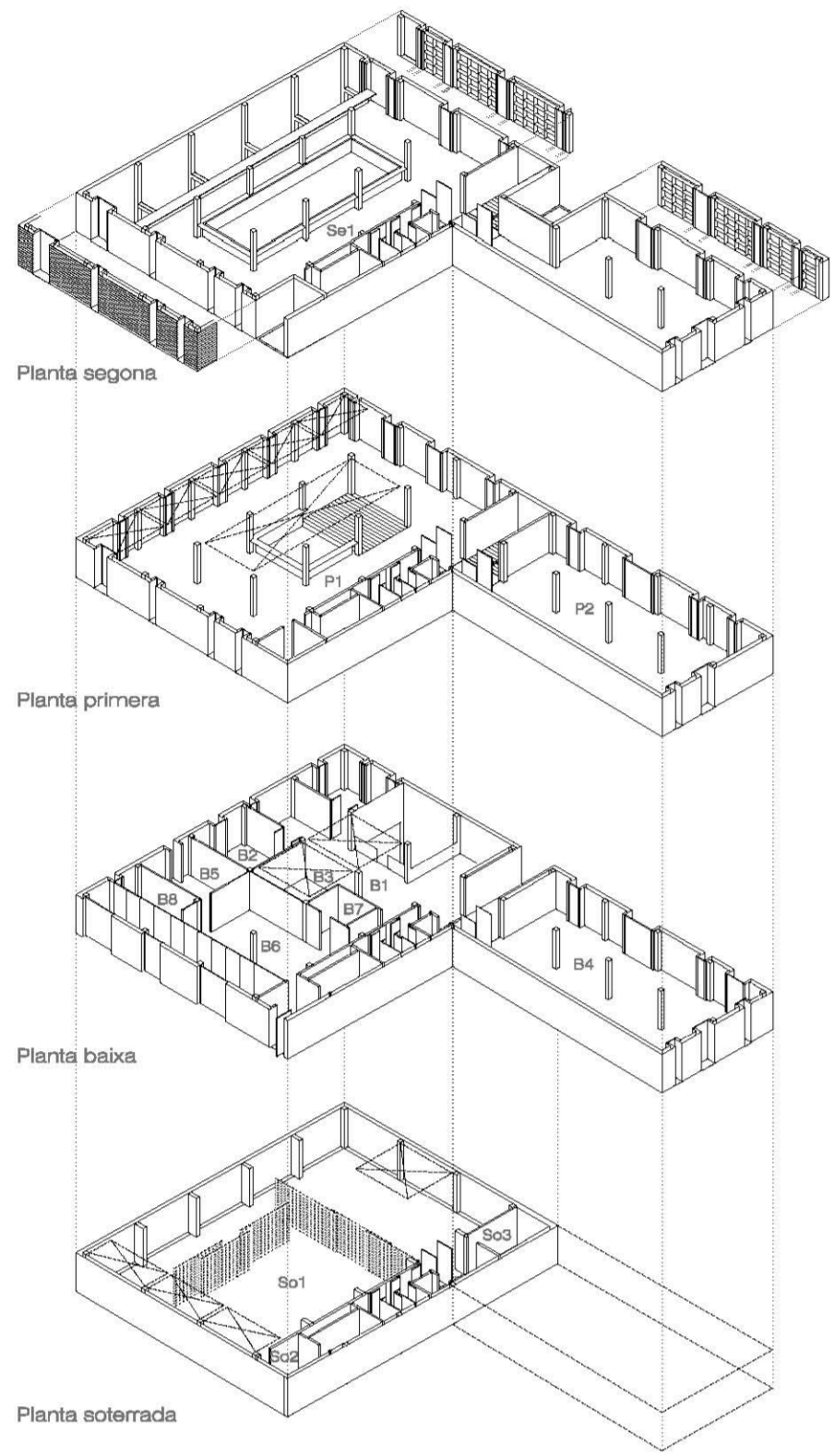
L'accés principal es col·loca davant de la plaça, en una situació similar a l'accés de l'antic Ateneu. Aquest punt d'accés es produeix per la zona d'escaleres i serveis que configura l'espina equipada que permet dividir l'edifici en dos paquets, corresponents a les fases I i II. D'aquesta manera l'accés permet una relació directa de la biblioteca amb la plaça però allunyada de la zona central d'aparcament de cotxes.

L'accés principal s'emfatitza amb una proposta d'urbanització i ordenació de la plaça (en consonància amb la nova urbanització dels carrers del voltant) en la qual s'establen de cobres les façanes comercials a l'oest que donen front a l'espai públic. Es reserva la banda arbrada central per aparcament (tal i com es produeix actualment), preveient que en un futur pogués desplaçar-se a un aparcament soterrani.

La nova Biblioteca s'entén com un edifici de caràcter públic, permeable al usuari en planta baixa i soterrada, però compacte i lliurat en els espais de lectura i estudi de les plantes superiors. En aquest sentit, es situa la zona infantil a planta baixa -a peu pla- i en contacte amb la plaça. Alhora, la sala polivalent, d'ús autònom, se situa a la planta soterrada, vinculada visual i lumínicament mitjançant dobles alçades amb el vestíbul principal i els carrers perimetrals. La zona administrativa i de treball intern, també a planta baixa, té el seu propi accés pel carrer del General Prim.

En la mateixa línia, s'ha projectat l'edifici amb la idea de fer coexistir l'escala de fentorn (amb carrers vorejats, transitats per vehicles i pautats per cases unifamiliars entre mitgeres) i les necessitats lumíniques i acústiques dels espais de lectura. Així, les sales principals s'obren a un interior il·luminat zenitalment, on se situa l'escala que connecta la planta baixa amb la planta noble. Alhora, petites finestres, esboses i profundes, garanteixen una relació tamisada amb els carrers que envolten. Amb aquesta proposta espacial es pretén recuperar el caràcter de les gran biblioteques històriques, espais verticals, amb perímetre ocupat pel dipòsit de llibres, i il·luminats principalment des del centre.

Des del punt de vista constructiu i estructural es parteix d'una construcció tradicional i sostenible en consonància amb l'escala de l'edifici i fentorn. Llums de cinc metres, forjats unidireccionals de bigues de formigó armat, façanes de doble full ceràmic, paviments continus, acústica acústica i divisions interiors modulars faciliten l'execució material del projecte. En l'apartat de les instal·lacions, la seva situació centralitzada respecte els espais de la biblioteca facilita una bona connexió de totes les xarxes d'aigua, electricitat, telecomunicacions i aigua.



USOS I SUPERFÍCIES

PLANTA SEGONA	
Zona general	
Se1. Àrea d'informació i fons general	392,00 m ²
Superfície útil	392,00 m ²
Superfície construïda	477,50 m ²

PLANTA PRIMERA	
Zona general	
P1. Àrea d'informació i fons general	335,20 m ²
P2. Àrea de música i imatges; diaris i revistes	171,90 m ²
Superfície útil	507,10 m ²
Superfície construïda	627,80 m ²

PLANTA BAXA	
Zona d'acollida i promoció	
B1. Àrea d'accés	112,11 m ²
B2. Espai de suport	25,80 m ²
B3. Espai de formació	22,90 m ²
Zona infantil	
B4. Àrea d'informació i fons infantil	170,90 m ²
Zona de treball intern	
B5. Despatx de direcció	23,50 m ²
B6. Espai de treball i dipòsit documental	70,52 m ²
B7. Magatzem logístic	9,82 m ²
B8. Espai de descans del personal	13,45 m ²
Superfície útil	448,80 m ²
Superfície construïda	550,85 m ²

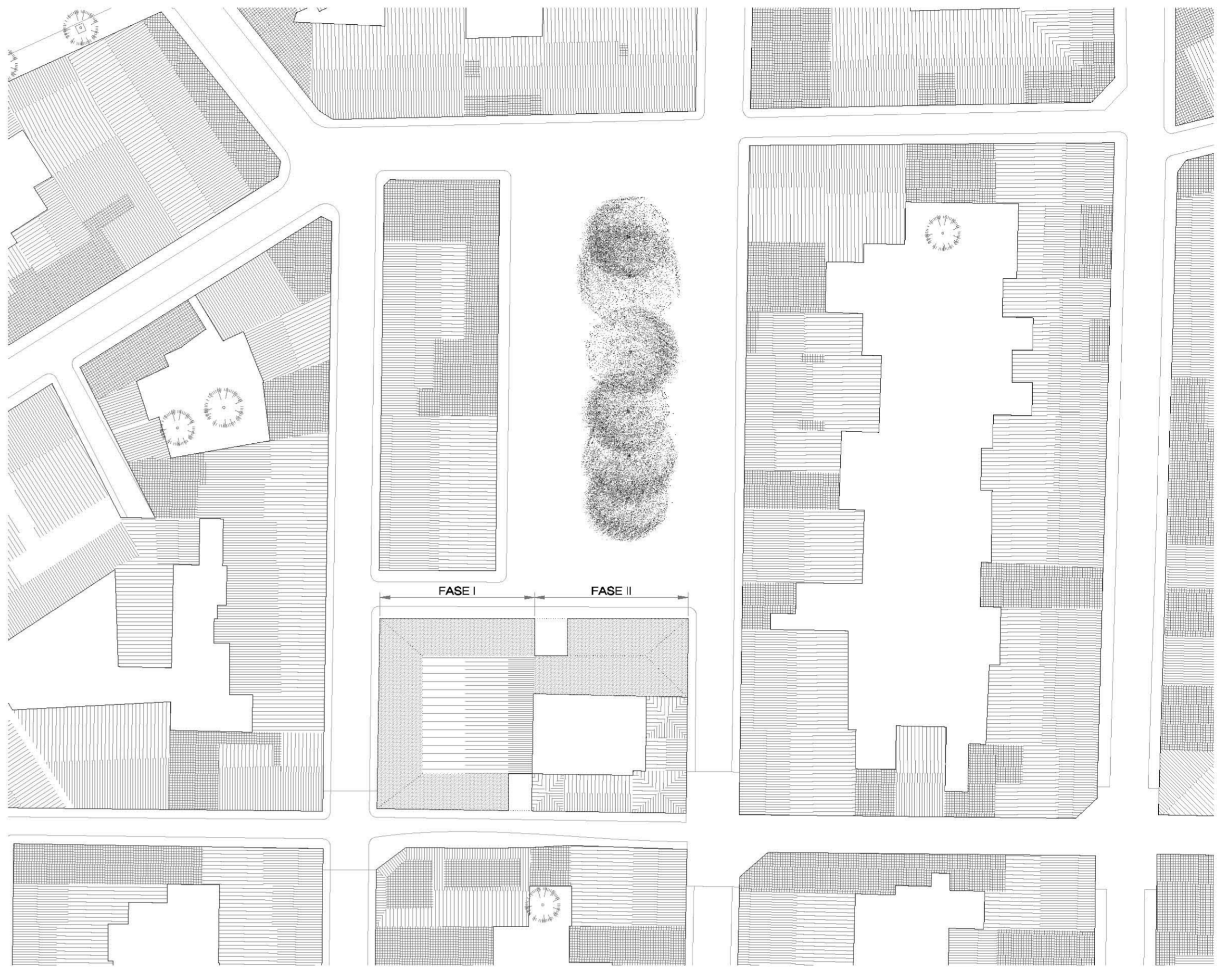
PLANTA SOTERRADA	
Zona d'acollida i promoció	
So1. Espai polivalent	289,00 m ²
So2. Magatzem de l'espai polivalent	13,45 m ²
So3. Camerino	10,40 m ²
Superfície útil	312,85 m ²
Superfície construïda	464,45 m ²

RESUM SUPERFÍCIES	
Superfície útil total	1660,75 m ²
Superfície construïda total	2130,60 m ²
Superfície construïda sobre rasant	1656,15 m ²
Superfície construïda sota rasant	464,45 m ²



Alçat de la Biblioteca des de la plaça Anselm Clavé

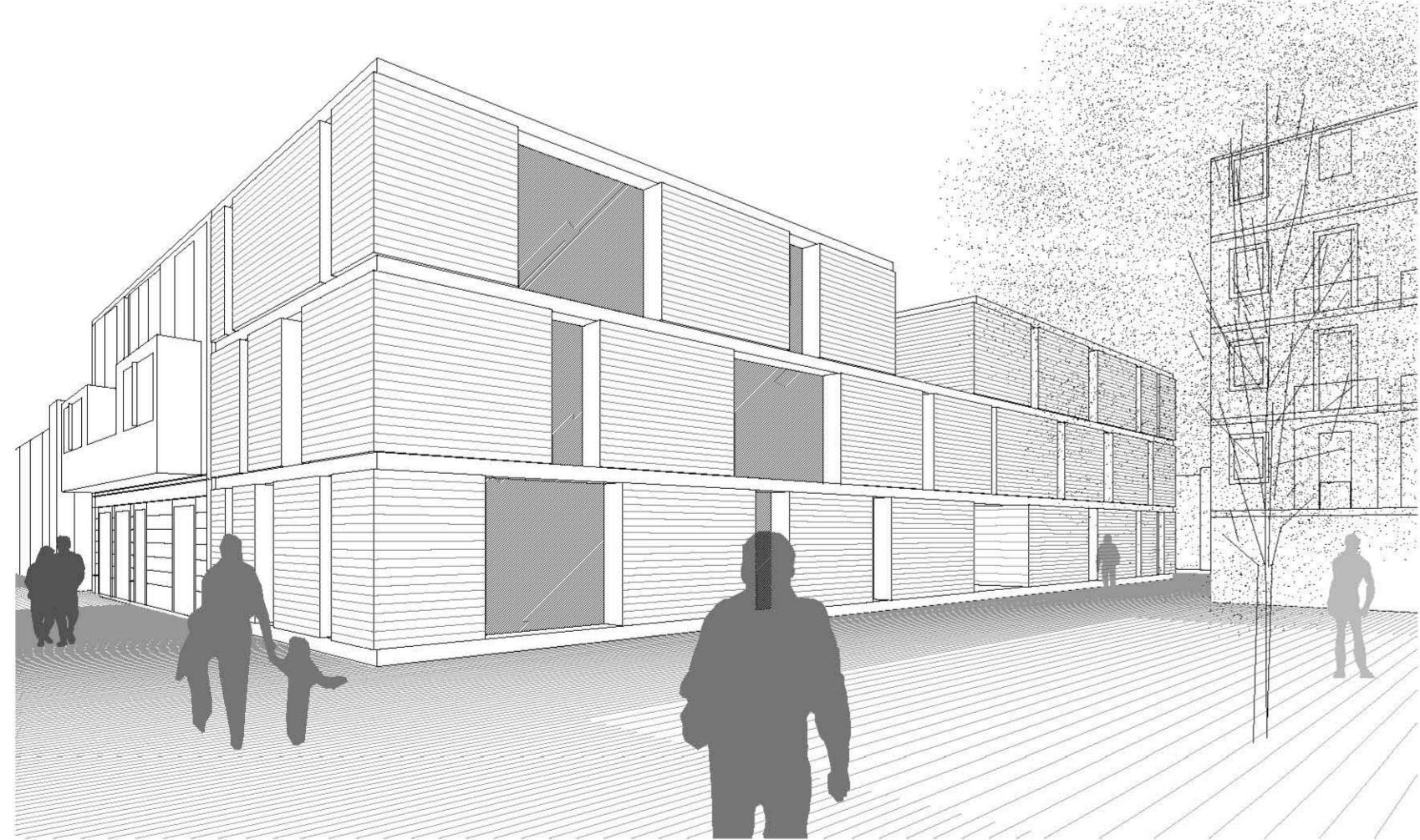
Alçat carrer del General Prim



SITUACIÓ: Planta alta



Relació de la Biblioteca amb la plaça d'Anselm Clavé



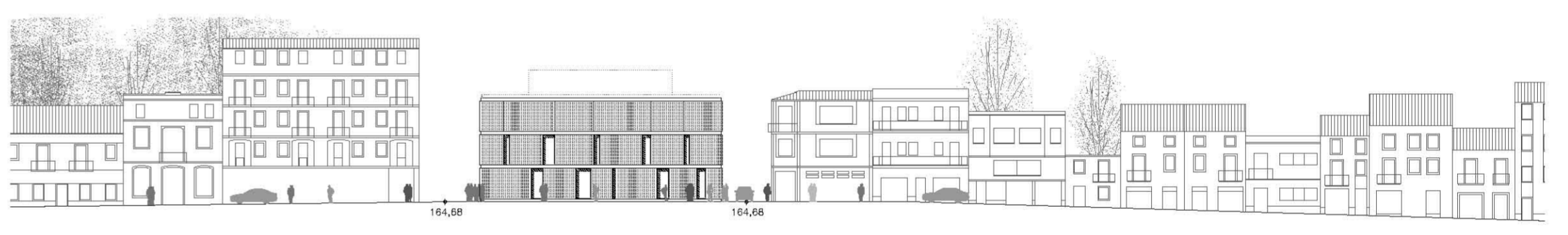
Perspectiva des de la plaça d'Anselm Clavé



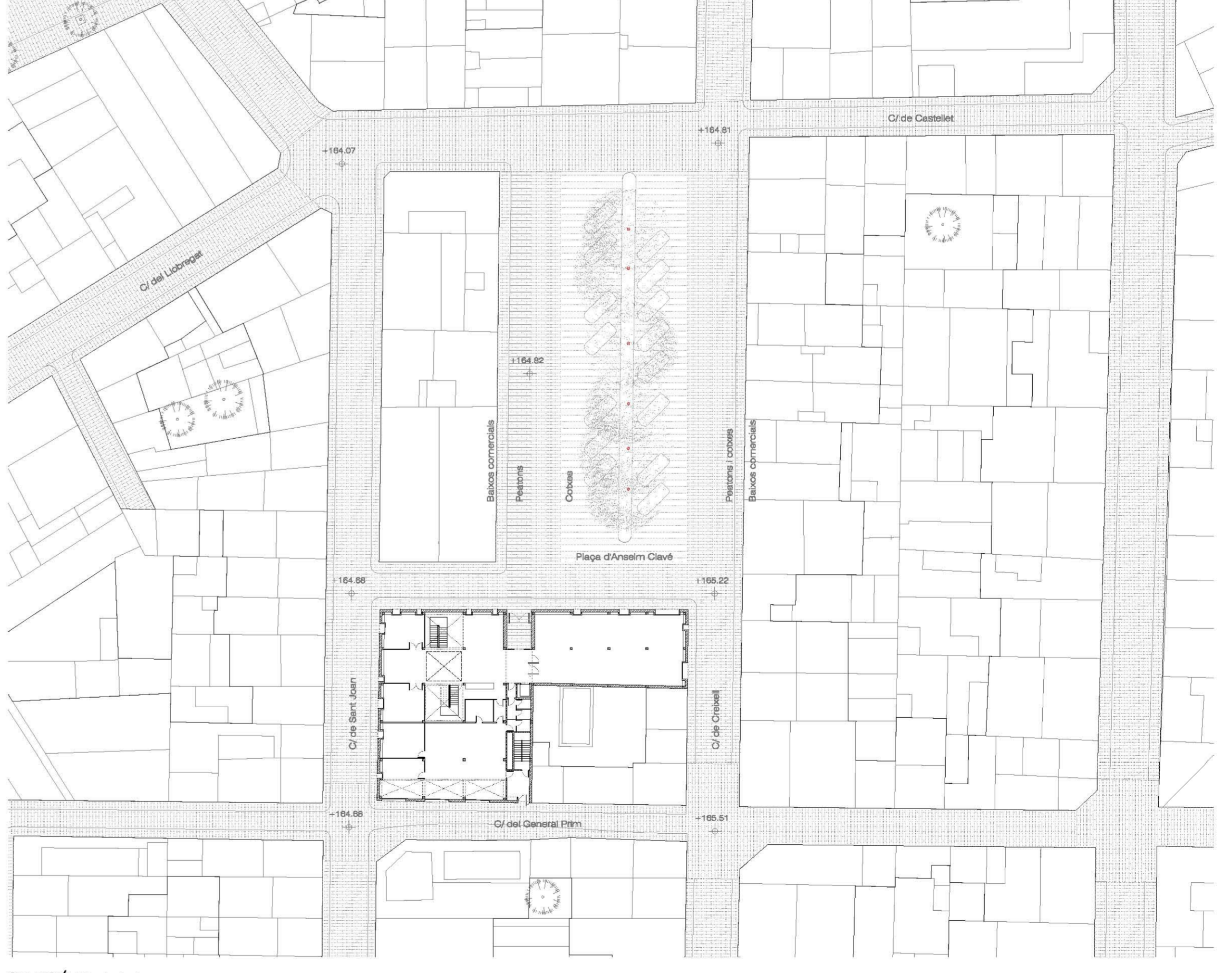
Perspectives exteriors des del carrer de Sant Joan per comprovar la integració urbana



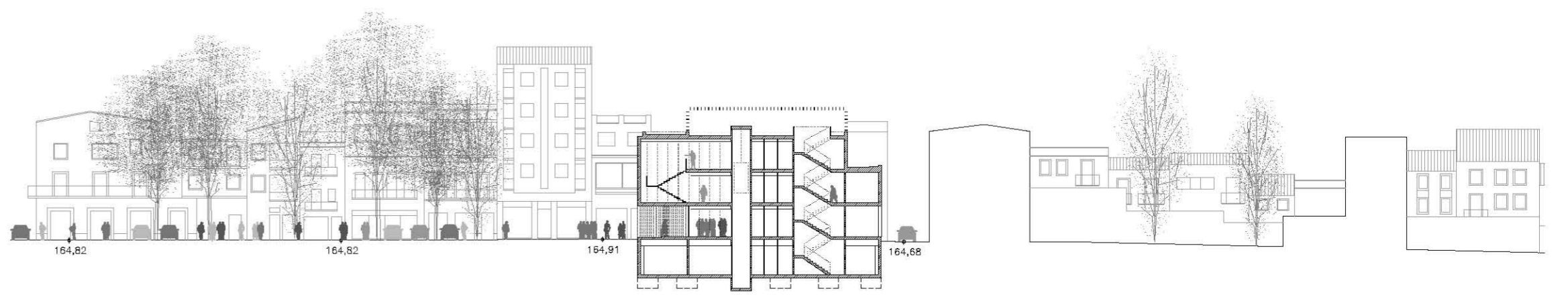
Alçat carrer de Creixell



Alçat carrer de Sant Joan



SITUACIÓ: Planta baixa



Secció per l'accés des de la plaça d'Anselm Clavé
Escala 1/500