

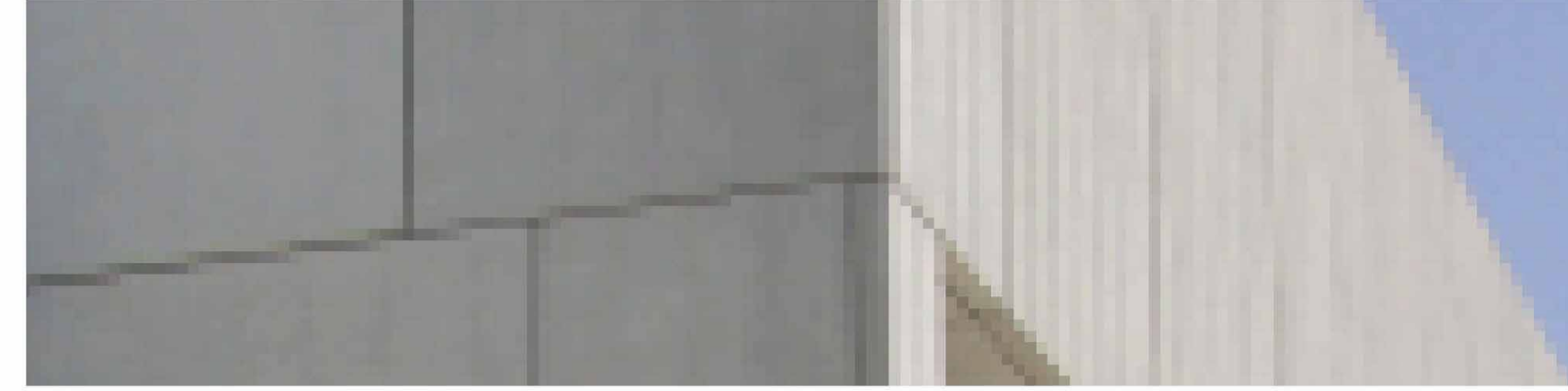
MATERIALITAT I QUALITAT ARQUITECTÒNICA DE LA FAÇANA

Sistema general

La materialitat i textura visual de segueix el concepte arquitectònic de la biblioteca de diferenciar clarament els diferents usos i espais. Per tant, tenim tres materialitats completament reconeixibles:

Escola bressol

Façana de GRC o panells prefabricats de formigó lleuger



És el volum massís i pesat del conjunt, per això s'ha escollit el formigó tipus GRC (Glass reinforced concrete o Formigó reforçat amb fibra de vidre) per a la façana. Això li atorga caràcter i una idea de solidesa i estabilitat.

Per altra banda, els porticons compten amb estructura d'acer i superfície de policarbonat, tant per als requeriments climàtics com per a donar unitat al conjunt, ja que es busca la diferenciació però també la cohesió.

Accés biblioteca i zona de revistes

Mur cortina de fusta microlaminada



Aquesta part de la biblioteca busca la desmaterialització i la transparència envers el carrer, per tal de facilitar l'accés i exposició al públic. Per això s'ha buscat aquesta solució en forma de mur cortina de fusta microlaminada autoportant amb protecció als raigs UV i protecció envers al clima. A la façana del volum principal de la biblioteca trobem el mateix tipus de mur cortina però amb un espaiat entre els muntants major

Volument superior biblioteca

Policarbonat cel·lular blanc translúcid



A les dues plantes superiors de la biblioteca trobem aquest material recobrint tres de les quatre façanes. A més dels criteris sostenibles, aquest material s'ha escollit per la seva capacitat de filtrar i atenuar la llum directa i per la seva capacitat d'aparentar opacitat durant el dia i de deixar passar la llum a la nit, atorgant una sensació de llanterna i "punt de llum" a la biblioteca en un solar tan fosc. Aquest material també el trobem als porticons de l'escola bressol.

Xapa d'acer grecada blanca



A la coberta s'ha buscat aquest material per mantenir la estètica visual del volum superior i per què es buscava la màxima lleugeresa degut a la gran llum dels porïcs de fusta laminada. El color és blanc ja que reflecteix la màxima quantitat de radiació i a l'estiu i a l'hivern la captació d'energia es fa per les façanes laterals.

