

Funcionament coberta

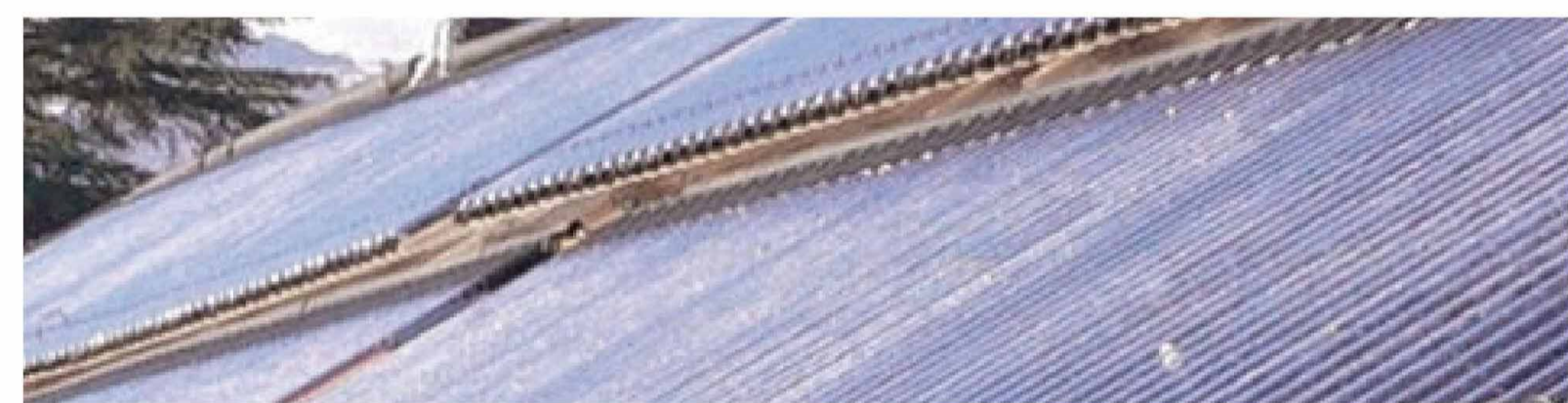
La coberta del projecte cobra molta rellevància degut a la forma tan específica amb la que ha estat dissenyada, a dues aigües amb el centre desplaçat. Aquest tipus de coberta permet optimitzar l'estructura envers la biga a flexió tradicional i a més permet evacuar l'aigua de pluja de manera més eficient cap als laterals.

Per altra banda, trobem sobre l'escola bressol una coberta plana tradicional on es situa la maquinària de clima i permet mantenir la coberta inclinada lliure d'elements a excepció de les plaques solars que aprofiten l'energia tèrmica del Sòl, formades per col·lectors lineals allotjats en tubs de vidre al buit. El panell té estructura de pinta, amb un masteler que condeix el fluid caloportador, i una sèrie de tubs on es produeix la captació de la radiació solar. El fluid és transportat a la planta soterrani, on l'escalfor d'aquest s'utilitza per escalfar l'aigua calenta i el terra radiant de l'escola bressol.

1 Xapa d'acer grecada blanca



2 Panol tipus 562 aprovat per l'Ajuntament de Barcelona



3 Paviment de composite acabat fusta d'alta resistència



4 Placa de formigó armat prefabricat de 3x3m



5 Gespa artificial



6 Panol tipus 562 aprovat per l'Ajuntament de Barcelona

