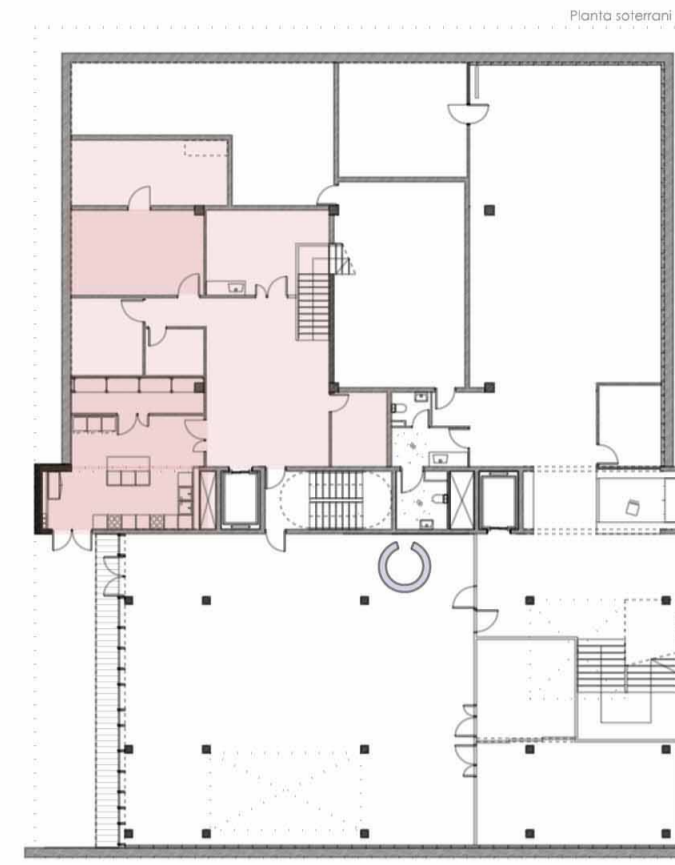


Funcionament serveis escola bressol

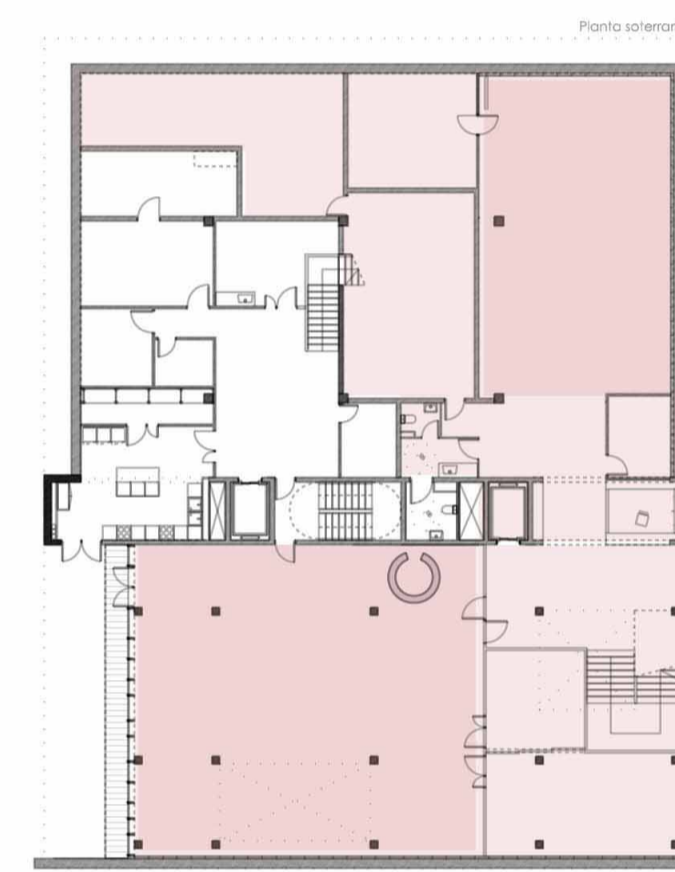


S'ha decidit col·locar totes les sales de serveis, taller, instal·lacions, cuina i bugaderia al soterrani ja que no requereixen necessàriament de llum natural i així s'allibera espai a les plantes superiors. A més, aquestes zones produeixen gran quantitat de soroll així que en aquesta posició no són molestes. D'aquesta manera, l'accés es produeix per les escales principals i s'arriba a un distribuïdor que dona accés directes a les sales abans mencionades. Predomina la posició de la cuina ja que serà l'espai amb més concurrència i disposa d'una gran illa central, dues zones de fogons, magatzem propi i accés directe al pati que actua de sortida d'incendis per a tota la planta. Per altra banda trobem la sala d'instal·lacions, on hi ha la caldera d'aigua calenta sanitària, el dipòsit d'aigües pluvials i el intercanviador de les plaques solars tèrmiques, a més de tota la maquinària extra

per al funcionament de l'escola.

Funcionament biblioteca infantil i arxiu

Accedint per les escales des del vestíbul s'arriba al rebedor on podem accedir a l'arxiu o a la part de la biblioteca reservada als més petits. Aquesta última s'ha decidit col·locar en aquesta planta i no connectada directament amb el fons general a la tercera per dos motius de pes. El primer és per temes acústics, ja que com



es buscava la creació d'un gran espai continu a la biblioteca, si s'hagués situat allà hauria esdevingut la compartimentació d'una gran superfície d'aquesta (uns 300m²), en canvi, situant-ho en aquesta planta la tasca resulta molt més senzilla, i la connexió amb la planta d'accés és molt més directa i accessible, fent-hi més fàcil la promoció d'aquest espai. I segona i no menys important, la cerca de la dinamització entre la relació escola bressol-biblioteca. Tant per temes acústics, de seguretat, d'activitat o d'incendis, els dos equipaments formen un sol edifici però estan completament separats, així que la única manera d'unir-los és mitjançant l'exterior. Com que el carrer és molt transitat i poc segur per als més joves, el pati de l'escola bressol es planteja com a opció ideal. Així, els nens de l'escola bressol poden accedir a la biblioteca de manera fàcil i a la inversa, els nens de la biblioteca

poden emprar el pati de l'escola bressol com a parc de manera segura i protegida de l'exterior. D'altra banda, l'arxiu compta amb accés directe a l'escala i ascensor per tal de poder treballar de manera independent de la biblioteca, essent possible obrir en horaris diferents per a realitzar exposicions i actes. És un gran espai diàfan amb accés al seu propi magatzem i recepció pròpia.

Programa

Biblioteca

Zona infantil	280m ²
Zona de pas i escales.....	50m ²
Magatzem de documents.....	65m ²
Instal·lacions.....	65m ²

Arxiu

Vestíbul	20m ²
Recepció	15m ²
Espai exposició	100m ²
Magatzem.....	30m ²
Serveis.....	15m ²

Escola bressol

Taller	20m ²
Instal·lacions	20m ²
Bugaderia	10m ²
Vestidors personal de neteja	5m ²
Cuina i rebost	40m ²



Planta soterrani

