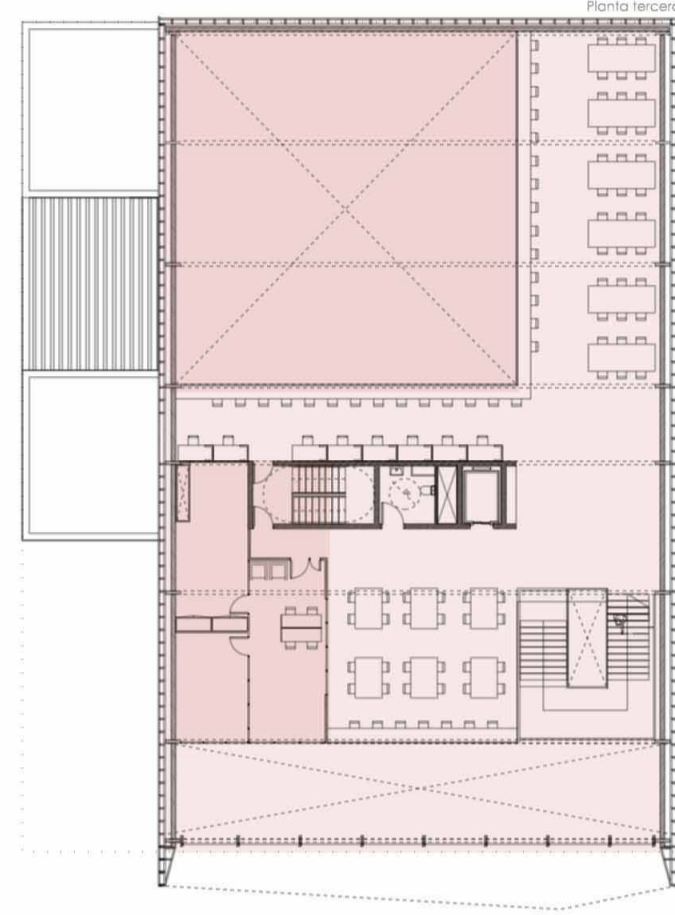


PLANTA TERCERA

**Funcionament fons general, zona d'estudi i direcció biblioteca**

En aquesta planta trobem la continuació de l'espai de la planta inferior. La organització és molt similar però es busca remarcar els dobles espais acomodant les diferents zones d'estudi al seu voltant. Així, tornem a trobar el nucli central de formigó, on hi han els serveis, a tocar trobem les oficines de direcció i personal i als balcons que donen als dobles espais trobem diferents zones d'estudi amb gran capacitat. Aquesta planta és a la que s'hi ha buscat més calidesa. La llum que hi entra és principalment difosa, gràcies a les obertures en policarbonat, a excepció de la cara sud, on trobem una gran cortina de vidre. Per altra banda el material utilitzat és principalment la fusta, tant per la seva qualitat arquitectònica, calidesa, confort i amortiment del so. El nucli central segueix essent de formigó polit. Al doble espai hi pengen grans lluminàries que reforcen la calidesa de la sala i atorguen caràcter al volum.



**Programa**

**Biblioteca**

Informació i fons general.....	250m <sup>2</sup>
Despatx de direcció.....	20m <sup>2</sup>
Espai de descans personal.....	25m <sup>2</sup>
Espai de treball.....	30m <sup>2</sup>
Bany adaptat.....	5m <sup>2</sup>

