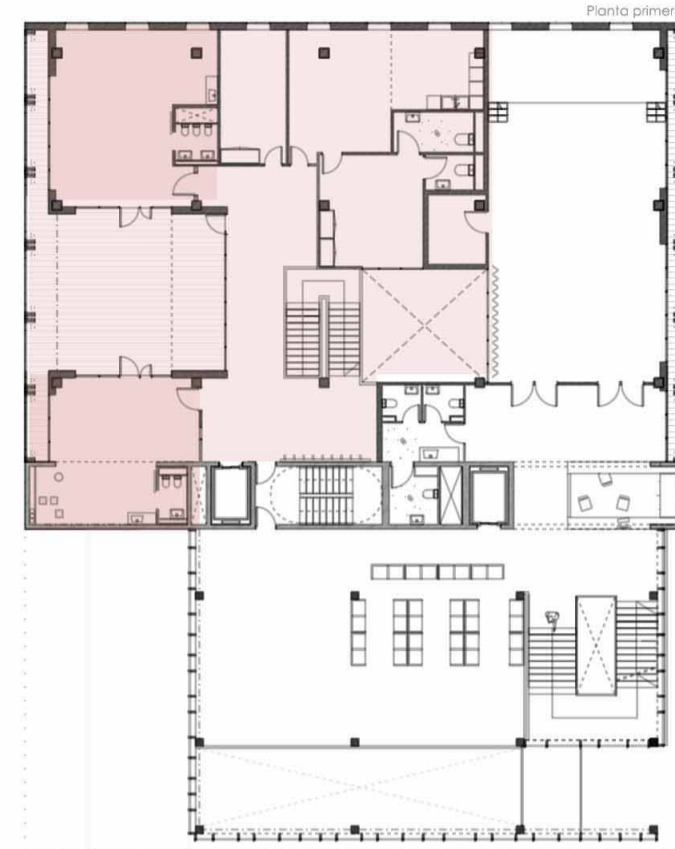


Funcionament llar d'infants

L'accés a la primera planta es fa per les escales connectades al doble espai. S'arriba a l'espai comú que porta a les dues aules restants, la zona d'administració i sales de professors. Aquestes aules estan pensades pels nens de menor edat, que necessiten un control més estricte i compten amb un pati separat,



si s'escau, amb accés directe. Tenen lavabo i rentamans propi, llum de sud-oest i façana aprofitada.

- Així, la aula (1) està destinada per a nens de 0 a 1 anys. Compta amb zona d'enfosquiment, zona de gateig i cadiretes, rentamans, zona de biberons i aigüera.

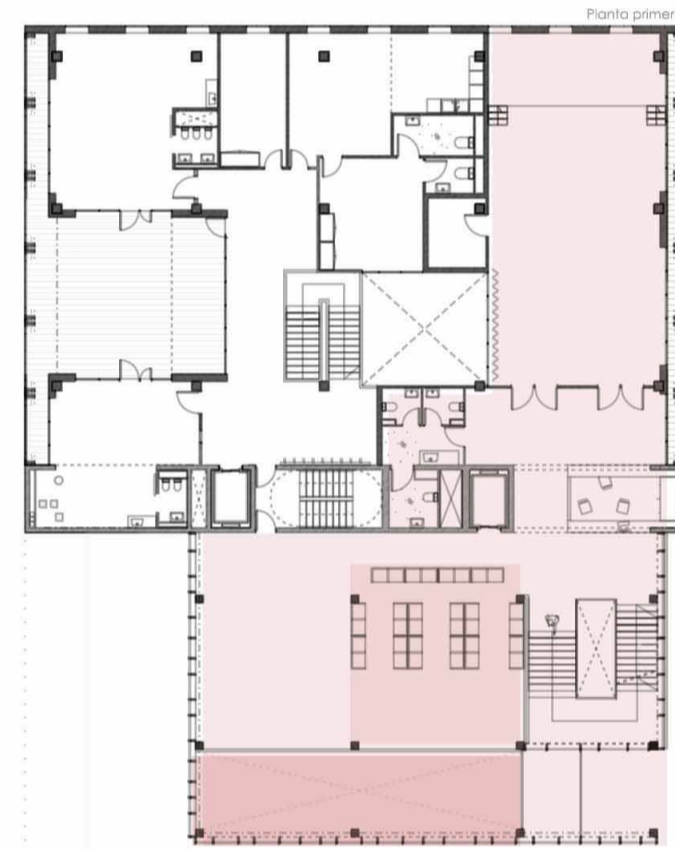
- L'altra aula (2) és per a nens de 1 a 2 anys i també compta amb zona d'enfosquiment, cada nen dorm a un horari diferent, zona de jocs amb taules, bany amb inodors i rentamans a l'alçada dels nens i zona de biberons amb una aigüera.

El pati es troba integrat en l'arquitectura, gaudeix de lames a la coberta d'aquest

per reduir la radiació incident i no està climatitzat. La separació entre aquest i el passadís es vidriada per tal de permetre la llum arribar a les zones de pas. Per altra banda, trobem el despatx del director i les sales de professors, dotades de lavabos i cuina independent als dels alumnes i es troben més apartats del batibull per tal de garantir la tranquil·litat. El doble espai al centre disposa d'una gelosia que dona a la biblioteca per augmentar al màxim el pas de llum, tot i que s'ha dissenyat com a element organitzador i disposa de lluminàries penjades com a sistema d'il·luminació principal.

Funcionament zona de revistes i sala d'actes

S'accedeix per les escales principals i ens trobem un taulell informatiu que fa de rebedor per la sala d'actes i la zona de revistes.



La primera està pensada per funcionar de manera independent en cas de necessitar-se. Tancant-ne l'accés per les escales a les plantes superiors i de la zona de revistes es minimitza la necessitat de vigilants. La sala d'actes és un espai vuit amb un petit escenari desmuntable i cortines a les finestres per tal d'enfosquir la sala. Compta amb accés directe a un petit espai d'emmagatzematge. Els banys d'aquesta planta s'han dimensionat per assumir el volum de gent al acabar un acte, passant d'un a tres.

La zona de revistes és per definició una zona on relaxar-se i llegir el diari al matí, socialitzar i passar el dia sense presses, per això es troba fora de la circulació intensa de la biblioteca però té accés visual a tots els voltants. S'obren grans finestrals a sud-est, amb vistes a l'escola bressol i al seu accés. També disposa d'un doble espai cap a la zona d'entrada. El mobiliari busca ser el màxim acollidor i còmode però a la vegada amb capacitat per a prou gent.

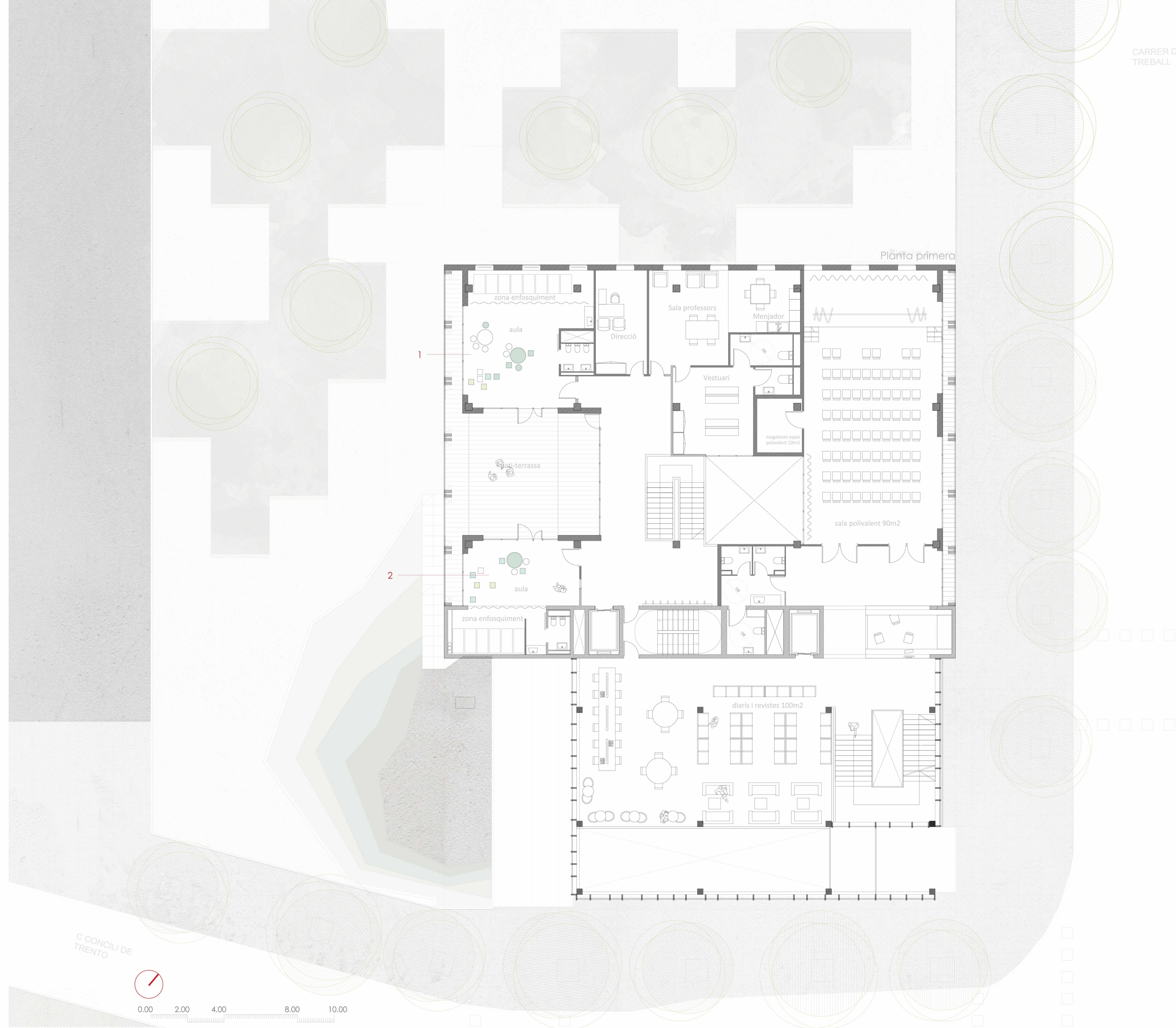
Programa

Biblioteca

Diaris i revistes.....	100m2
Sala polivalent.....	90m2
Magatzem sala polivalent.....	10m2
Accés sala polivalent.....	30m2
Espai de formació.....	35m2
Espai multimèdia.....	30m2
Magatzem fic.....	8m2
Serveis.....	15m2

Escola bressol

Aules - serveis inclosos.....	2x45m2
Direcció.....	15m2
Sala professors.....	20m2
Menjador.....	20m2
Vestuaris.....	22m2
Banys professors.....	6m2
Bany adaptat.....	5m2
Terrassa.....	70m2



C CONCILI DE TRENTO



0.00 2.00 4.00 8.00 10.00