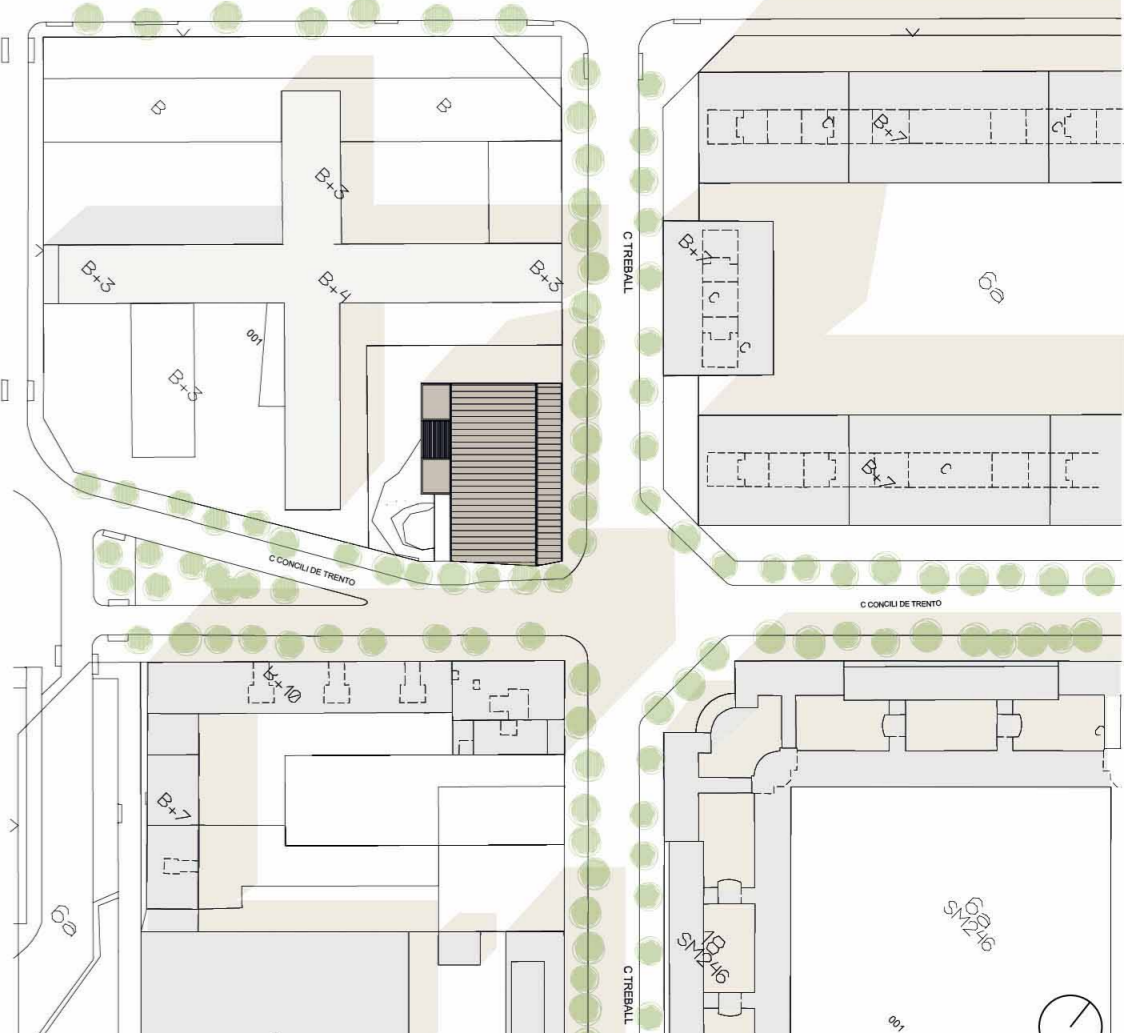
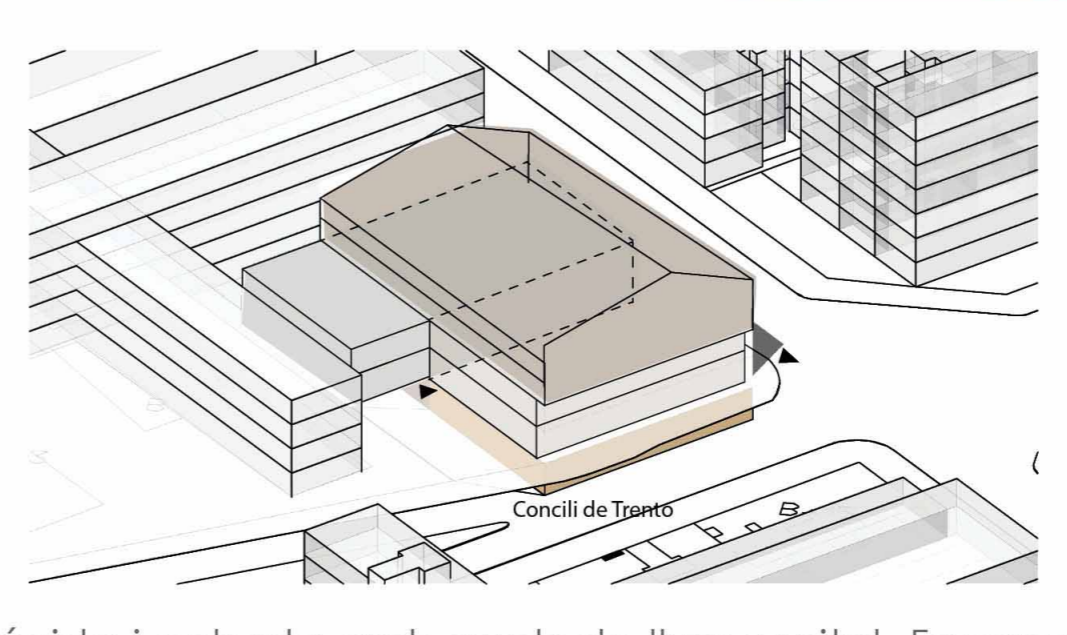
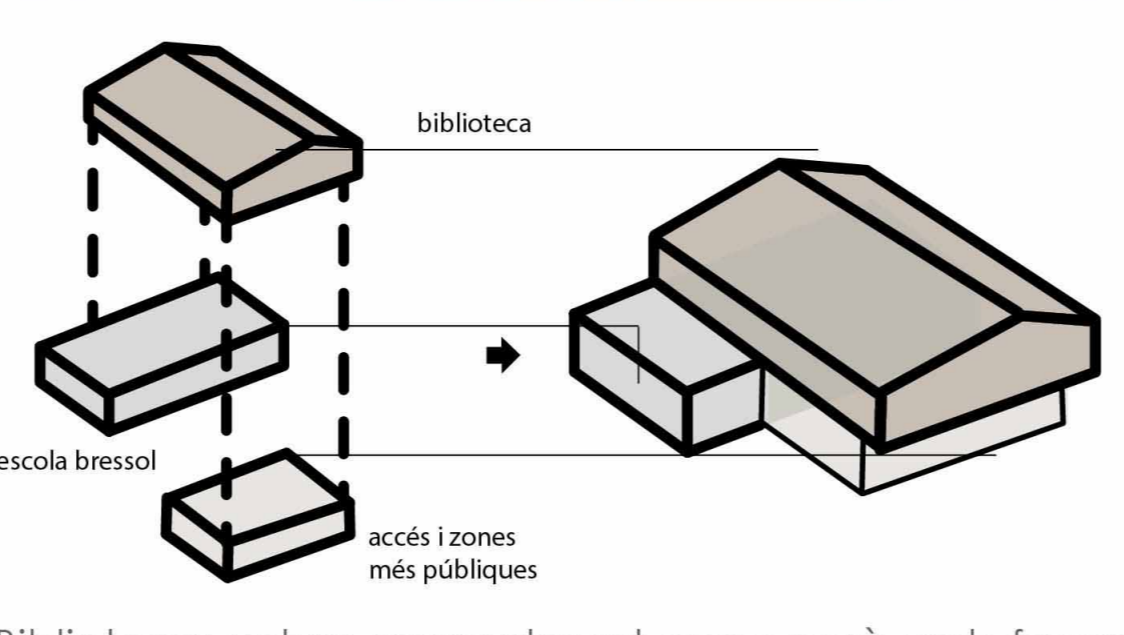




El projecte es troba a l'extrem sud-est de l'illa situada entre el carrer Concili de Trento i carrer del Treball. Els requisits són construir un nou equipament públic que combini biblioteca, arxiu i escola bressol. El concepte es basa en expressar volumètrica i materialment l'ús de cada part de l'edifici cap a l'exterior. Així observem l'escola bressol com un volum sòlid, massís que serveix de base per a la biblioteca, un volum translúcid, etèr que conforma un gran espai continu. Per accedir a aquest espai ens trobem amb un tercer volum, molt menys definit visualment que conforma l'accés, espai informatiu i zona de revistes. Aquest últim es percep com una successió d'element verticals que suporten el volum de la biblioteca, no com a un objecte en sí.

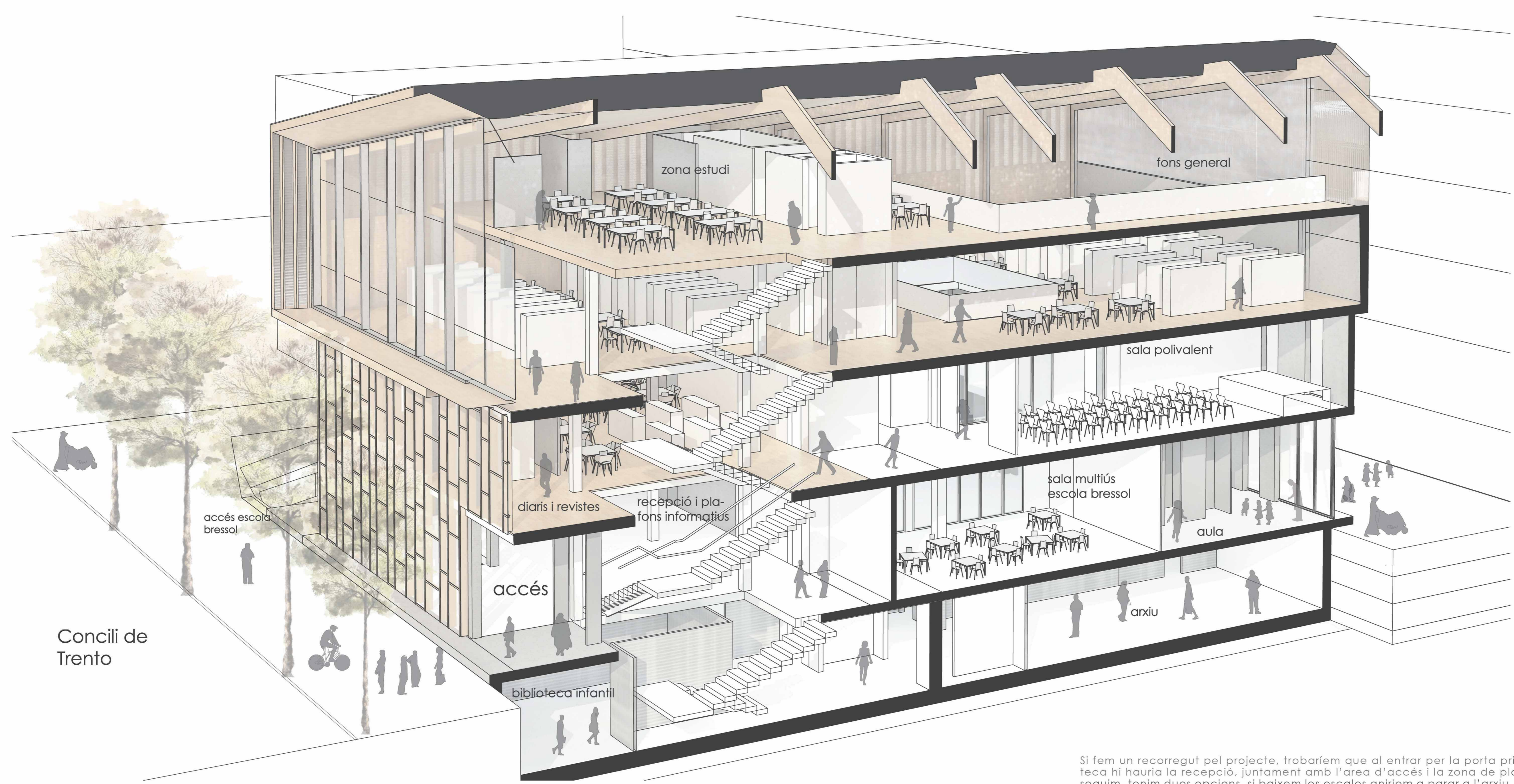


Biblioteca: volum aparentment opac però amb façana translúcida i coberta amb punts de llum zenital. Façana a sud completament transparent.

Escola bressol: Cos sòlid que actua de suport per a la biblioteca. S'orienta a est i oest per màximitzar la quantitat de llum rebuda. Les aules s'encaren a nord per obtenir llum constant zenital.

Accés, recepció, plafons informatius i revistes: Es situen a la part més pública de l'edifici. Busca exposarse als vianants maximitzant la transparència i lleugeresa del volum. L'accés és el màxim de visible des de la cantonada.

Arxiu: El trobem al nivell per sota la cota del carrer. Es busca la tranquil·litat i el refugi respecte les zones més atragades de l'edifici, tot i mantenir una connexió vertical directa.



Si fem un recorregut pel projecte, trobaríem que al entrar per la porta principal de la biblioteca hi hauria la recepció, juntament amb l'àrea d'accés i la zona de plafons informatius. Si seguim, tenim dues opcions, si baixem les escales aniríem a parar a l'arxiu, amb el seu vestíbul independent, o a la biblioteca infantil. Aquesta última, interconnectada amb l'escola bressol a través del desnivell del pati. En canvi, si pujem les escales, arribem a la zona de diaris i revistes o a la sala multiús. Si seguim pujant, arribaríem a la zona de fons general, conformada per un gran espai únic de dues alçades amb coberta a dues aigües i il·luminació difosa a través del policarbonat, perfecte per assaborir una tarda de lectura. D'altra banda, tenim l'escola bressol, que compta d'una entrada més resguardada però no menys àmplia. El programa es desenvolupa en planta baixa i primera. Al accedir-hi trobem la recepció, seguida de l'aparcament per a cotxells i ja mateix les quatre primeres aules i la sala d'ús múltiples. Les aules restants les trobem a la primera planta, a la vegada que els espais pels professors. Finalment, al soterrani trobem tot el programa de serveis i instal·lacions.

