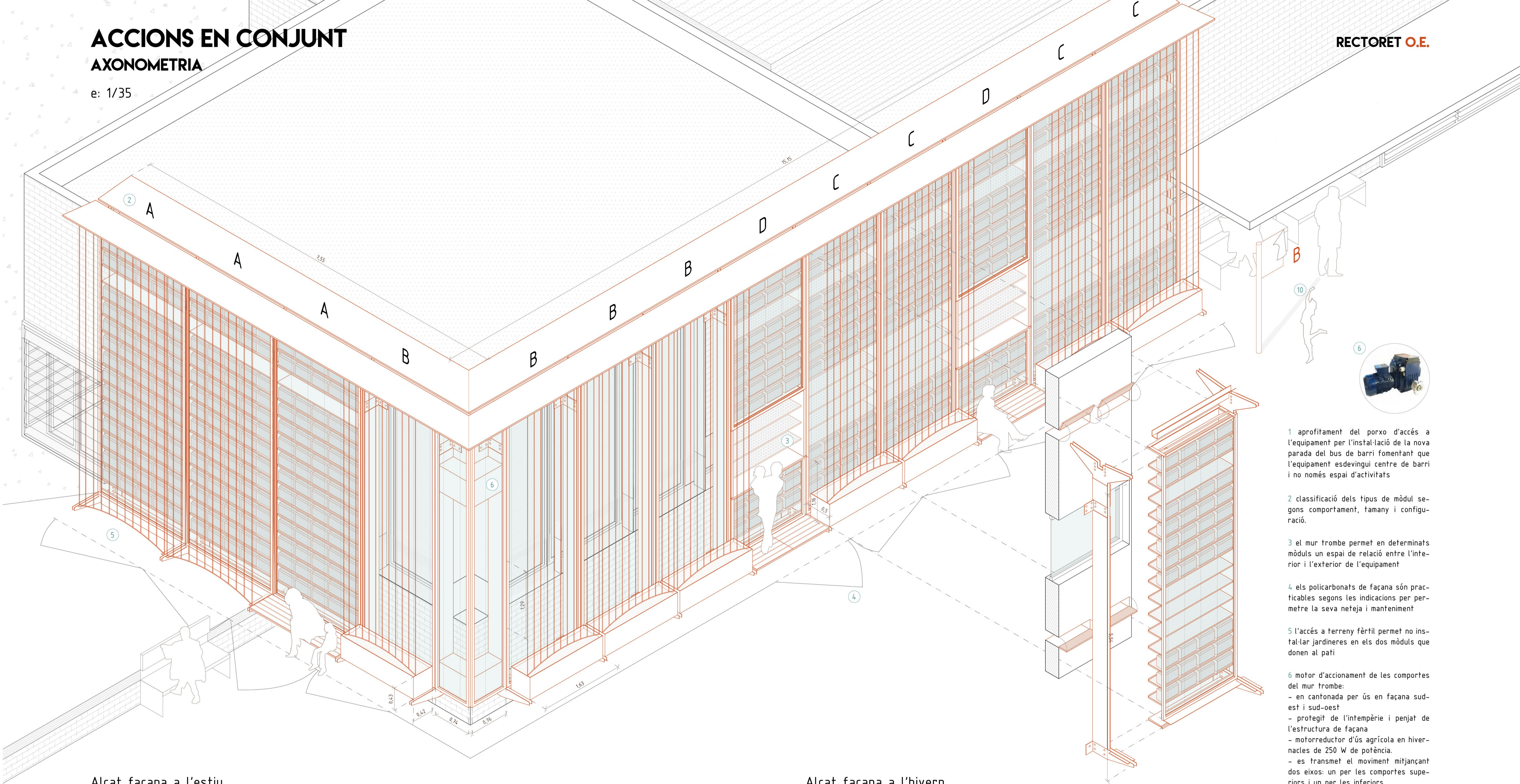


ACCIONS EN CONJUNT

AXONOMETRIA

e: 1/35

RECTORET O.E.



1 aprofitament del porxo d'accés a l'equipament per l'instal·lació de la nova parada del bus de barri fomentant que l'equipament esdevingui centre de barri i no només espai d'activitats

2 classificació dels tipus de mòdul segons comportament, tamany i configuració.

3 el mur trombe permet en determinats mòduls un espai de relació entre l'interior i l'exterior de l'equipament

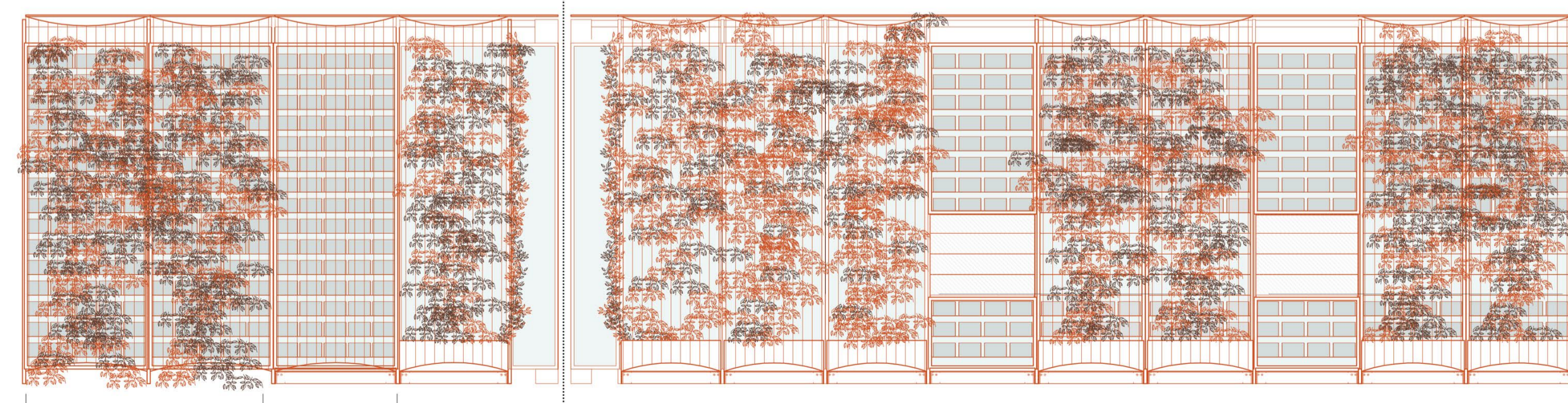
4 els policarbonats de façana són practicables segons les indicacions per permetre la seva neteja i manteniment

5 l'accés a terreny fèrtil permet no instal·lar jardineres en els dos mòduls que donen al pati

6 motor d'accionament de les portes del mur trombe:
 - en cantonada per ús en façana sud-est i sud-oest
 - protegit de l'intempèrie i penjat de l'estructura de façana
 - motorreductor d'ús agrícola en hivernacles de 250 W de potència.
 - es transmet el moviment mitjançant dos eixos: un per les portes superiors i un per les inferiors

Alçat façana a l'estiu

e: 1/70



mòduls sense jardineres: plantat de parres de fulla caduca per la protecció solar

mòduls amb jardineres: plantat de *Polygonum baldschuanicum* per la protecció solar de les finestres i el mur trombe

Alçat façana a l'hivern

e: 1/70

