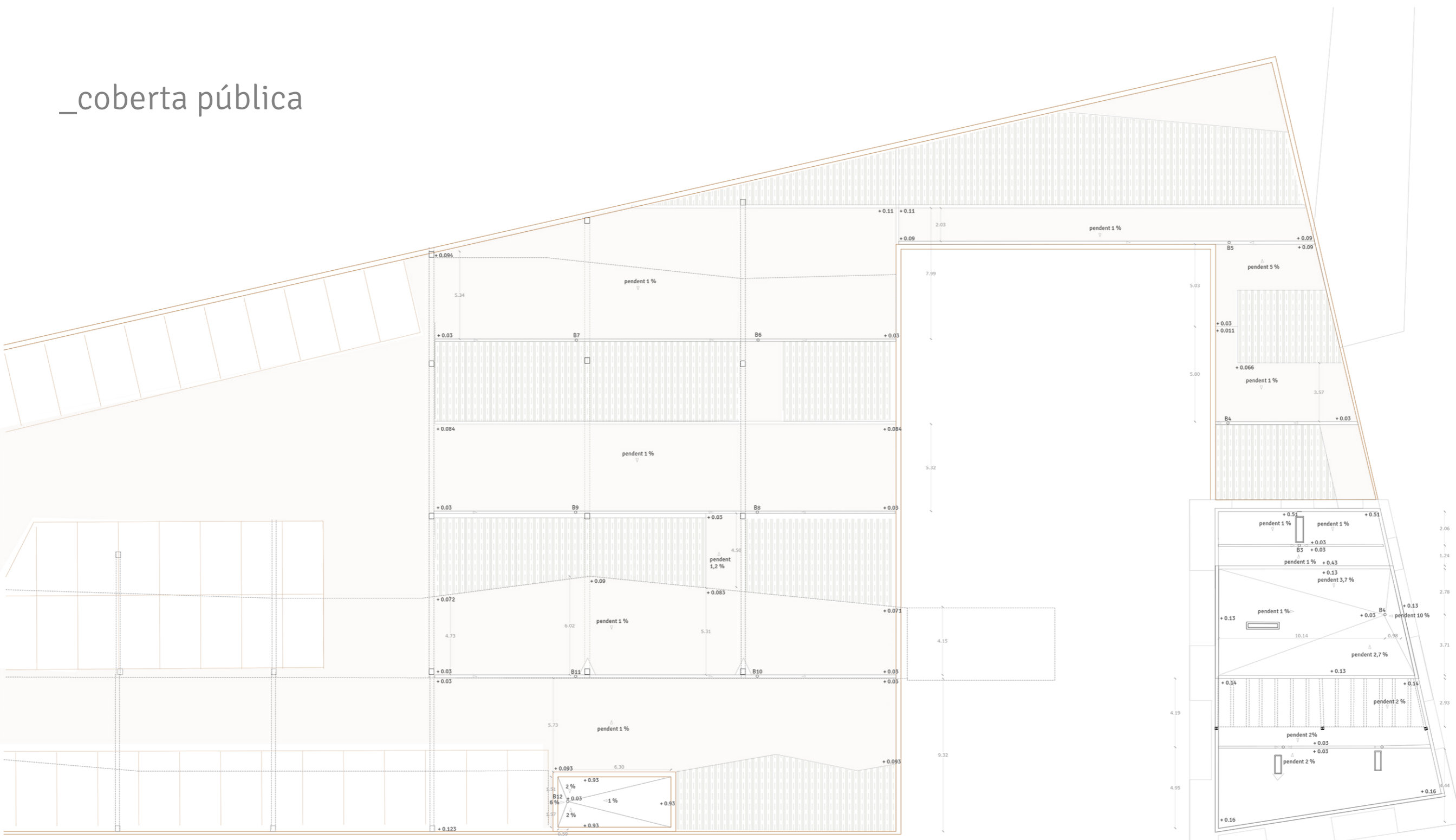
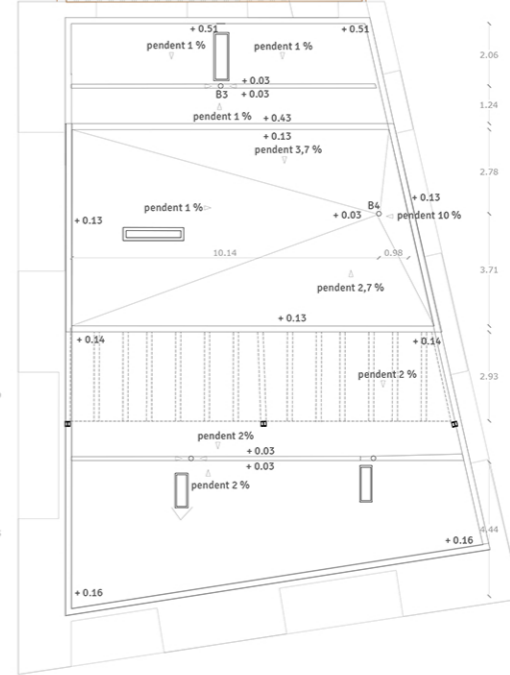


# \_coberta pública



Segons el CTE DB HS 5 Taula 4.6 per superfícies > 500 m² es col·loca una bonera cada 150 m²  
 1650 m² / 150 m² = 11 boneres



**M**  
**ARQ**  
**ETSAB**

**ANNA CASTELLÀ**  
 Reconvertint limits  
 Reprogramació de la Citroën  
 Habitatge dotacional gent gran  
 Equipament formatiu joves

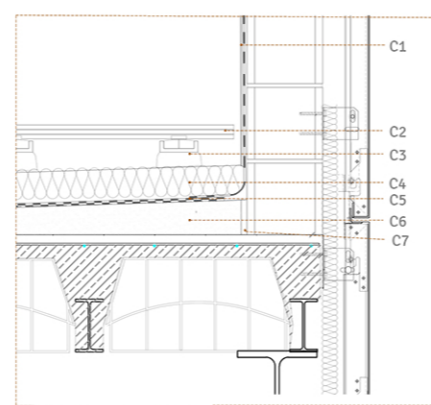
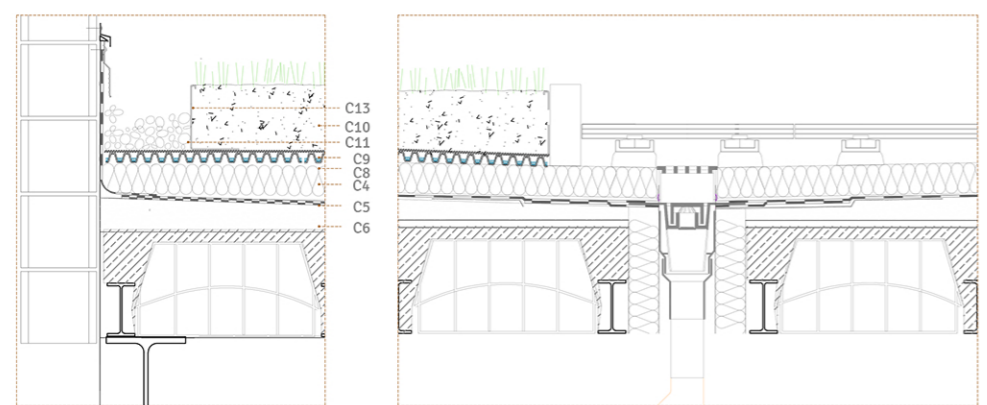
**PFC | La Verneda**  
 Màster Habilitant | 2015-16  
 Teoria i Projectes

professors  
 Jaume Coll Helena Coch  
 Daniel García Jordi Pagès  
 Jordi Oliveras Jorge Blasco

contingut  
 Planta coberta  
 data  
 06-07-2016

escala  
 1/125  
 1/500

número



**COBERTA PLANA INVERTIDA I TRANSITABLE**  
 C1. Xapa de protecció d'alumini lacat de e=2mm, fixat mecànicament  
 C2. Paviment flotant de formigó armat de 250x400mm  
 C3. Plots de sustentació del paviment e=120mm  
 C4. Aïllament tèrmic de fibra de vidre e=120mm  
 C5. Sistema d'impermeabilització.  
 C6. Formació de pendents. Formigó alleugerit de densitat <1800 kg/m³. 6 cm de gruix mínim, i pendent de 2%. Juntes de retracció cada 50 m²

**COBERTA PLANA INVERTIDA ENJARDINADA**  
 C7. Junta elàstica. Polièstirè expandit de e=30mm  
 C8. Làmina de drenatge i de retenció de l'aigua  
 C9. Feltre geotèxtil  
 C10. Substrat per a cobertes amb vegetació extensiva  
 C11. Graves  
 C12. Parament de formigó  
 C13. Perfil metàl·lic per la retenció del substrat

