

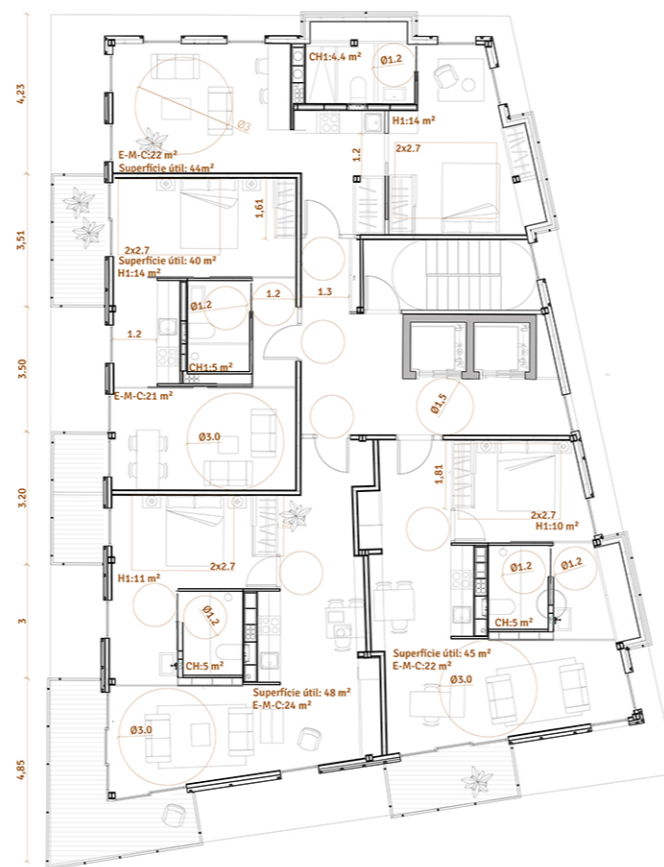


Organització en planta a partir de nucli central



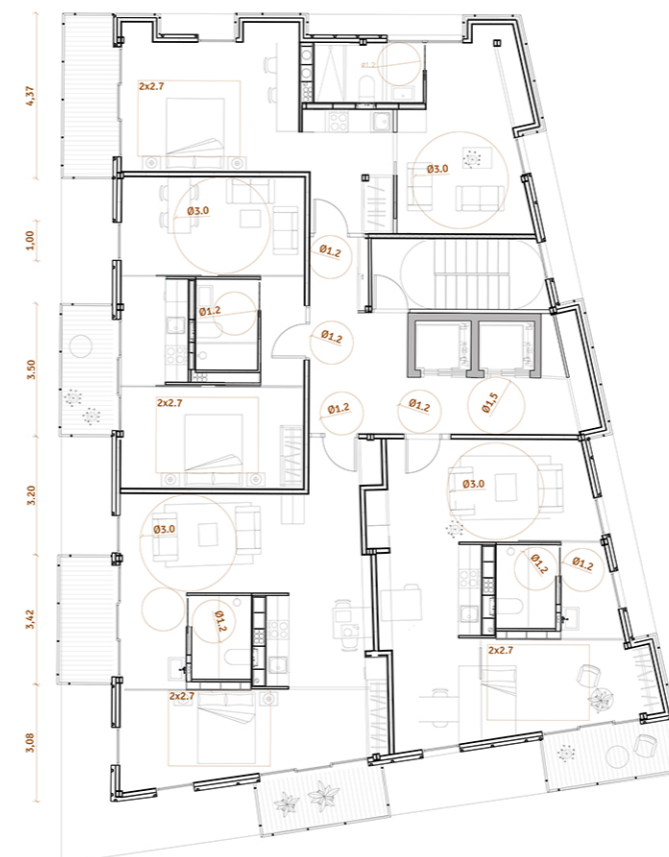
Tancament d'espais a partir del nucli central amb portes correderes i armaris

VARIABILITAT



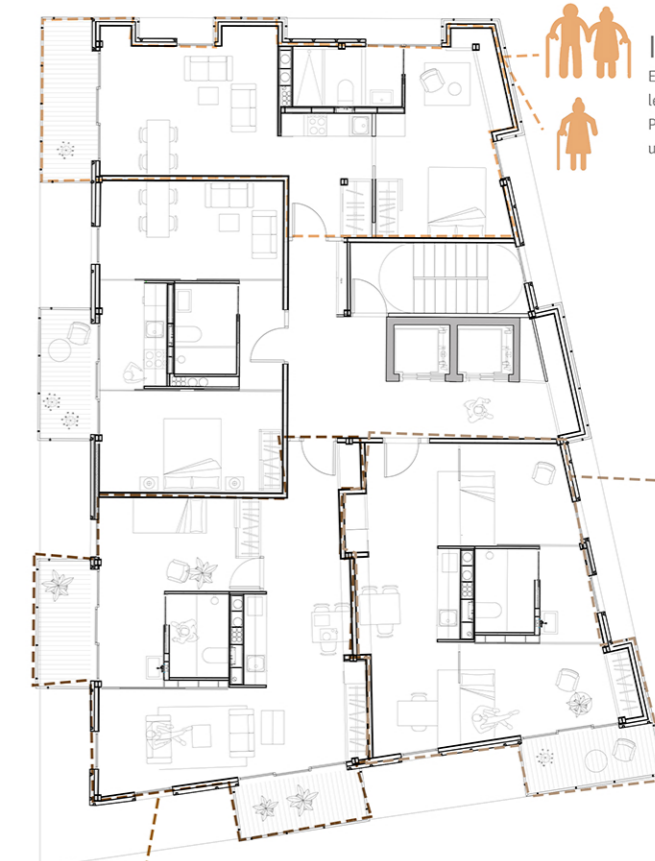
La variabilitat s'aconsegueix en façana, canviant la posició de les obertures, dels armaris i balcons. D'aquesta manera hi han pisos que prioritzen els balcons en la zona de la cuina i poden fer-lo servir fàcilment per espai on dinar. Altres que prioritzen aquest espai en les estances (ja sigui habitacions o menjadors) entenent aquest espai com a continuació de la mateixa estança.

FLEXIBILITAT



La flexibilitat s'aconsegueix a partir de tenir l'espai servidor central. Amb l'espai d'instal·lacions centralitzat es pot girar l'habitació per la sala d'estar i al revés. Aquesta flexibilitat és sobretot interessant ja que els usuaris són gent gran, i en el cas de passar una malaltia es pot prioritzar tenir l'habitació a sud enlloc de la sala.

PERFORMATIVITAT



INDEPENDENTS

Els usuaris independents són aquells que poden fer totes les tasques per si sols. Poden viure en parella o sols. El pis disposa de cuina i té una façana orientada a sud.



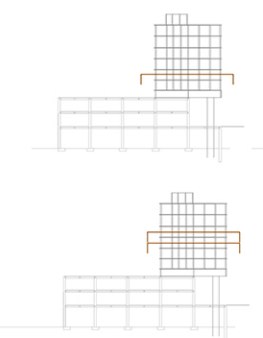
TOTALMENT DEPENDENTS

Els usuaris totalment dependents o infermats són aquells que necessiten ajuda per fer totes les activitats quotidianes. Poden compartir pis amb altres totalment dependents, i usar sempre la sala d'estar i menjador dels espais comuns.



ASSISTITS

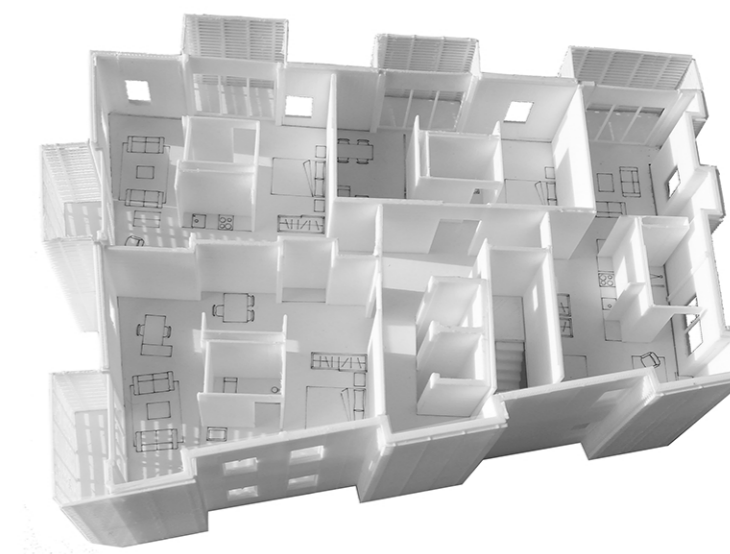
Els usuaris assistits són aquells que poden viure sols, però que necessiten ajuda en algunes de les tasques diàries com seria vestir-se, o cuinar... Característiques del pis: Tots els pisos estan ben comunicats amb els ascensors, tenen espai exterior, orientat a sud. Disposa d'habitació individual, bany adaptat, i poden disposar o no de cuina.



Imatge interior de l'habitació fins a la sala, amb balcó al fons i nucli central en primer pla. La col·locació de nucli central en un pis petit de 40 m2 permet que pugui haver diferents recorreguts dins del pis, i això dona sensació de més amplitud.



Imatge des del balcó cap a l'interior en aquest cas sala d'estar.



Imatge maqueta 1:75. Planta habitatges amb nucli central

ARQ
ETSAB

ANNA CASTELLÀ
Interseccions
Reprogramació de la Citroën
Habitatge dotacional gent gran
Equipament formatiu joves

PFC | La Verneda
Màster Habilitant | 2015-16
Teoria i Projectes

professors
Jaime Coll Helena Coch
Daniel Garcia Jordi Pagès
Jordi Oliveras Jorge Blasco

contingut
Plantes habitatge
data
06-07-2016

escala
1/50 - 1/100
1/200 - 1/400

número