

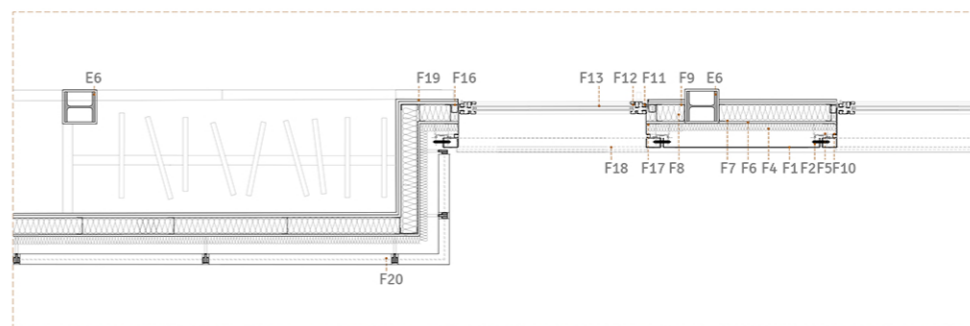
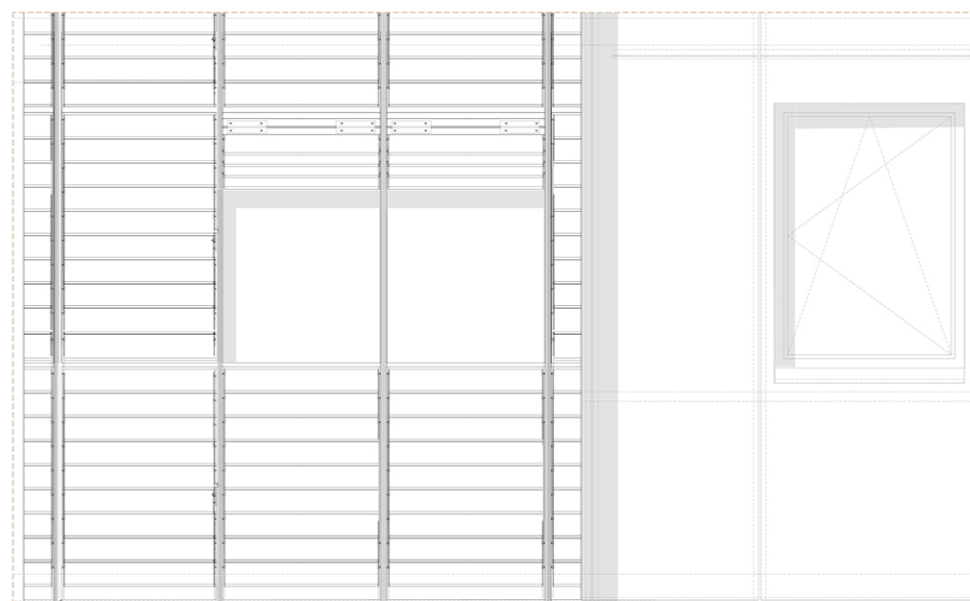
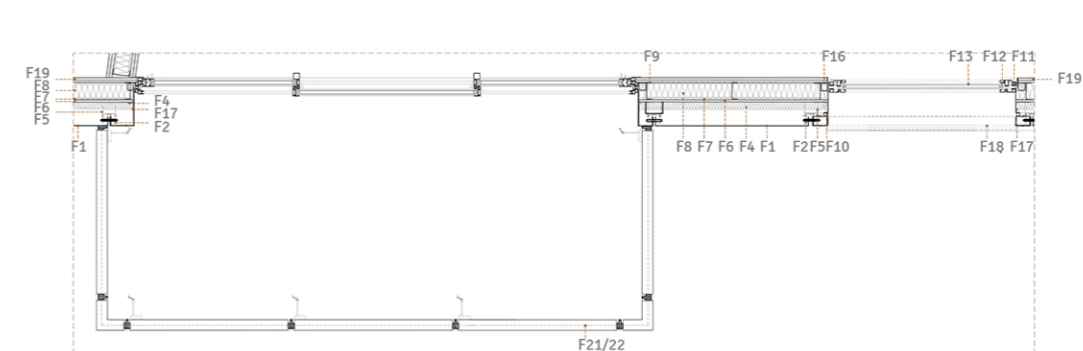
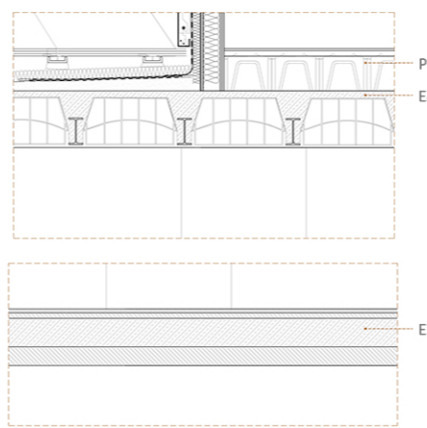
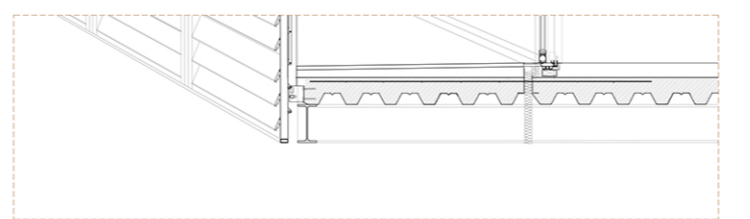
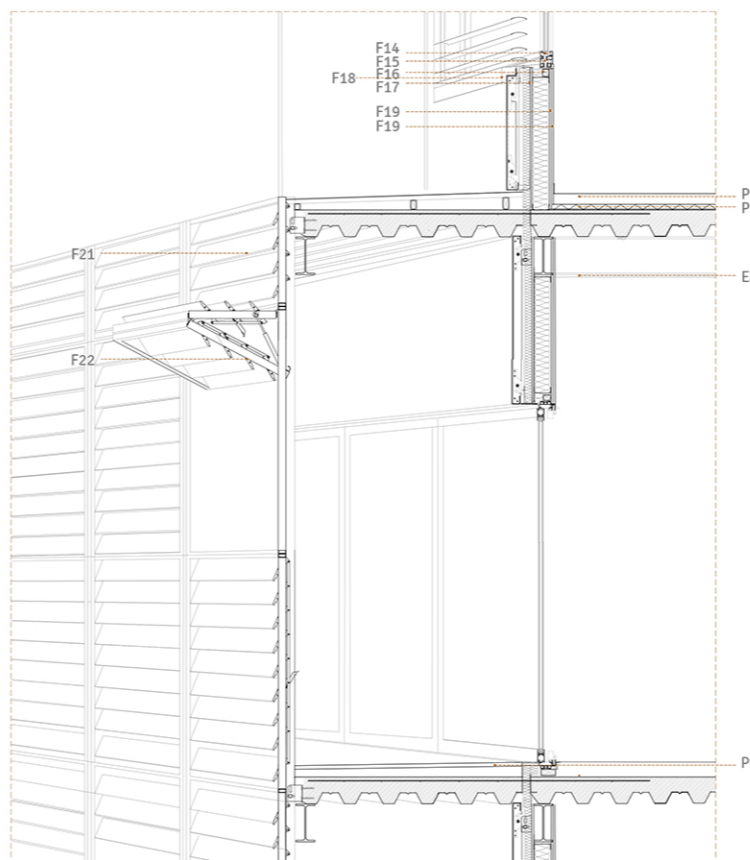
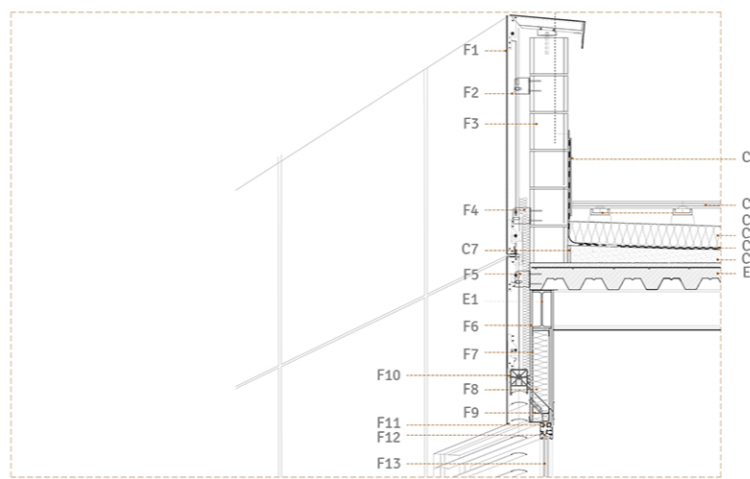
_l'envolvent



Alçat Rambla Guipúscoa



Alçat via Trajana



FAÇANA NORD I SUD:

FAÇANA VENTILADA DE FULLA LLEUGERA AMB ACABAT METÀL·LIC

- F1. Revestiment de façana. Xapa d'alumini reciclat amb fixació a la subestructura amb ancoratges ocults a partir d'un passador. Junta oberta entre panells. Panell tipus Alucobound o similar d'identiques característiques.
- F2. Subestructura de muntants i travessers d'acer galvanitzat de 55x55 mm, fixats mecànicament al forjat.
- F3. Bloc de formigó amb junta enrasada de morter.
- F4. Aïllament de llana de roca de e=40mm projectat amb una conductivitat tèrmica de U=0,04 W/m²K
- F5. Sistema d'ancoratges de sustentació i retenció dels panells de façana, de xapa d'acer galvanitzat de e=2mm fixat mecànicament al forjat col·laborant.
- F6. Panell de ciment e=10mm
- F7. Làmina impermeable i permeable al vapor
- F8. Aïllament semirígid de llana de roca de e=80mm amb una conductivitat de U=0,034 W/m²K col·locat fixat a l'interior de la subestructura
- F9. Perfil metàl·lic d'acer galvanitzat de 90 mm e=1mm
- F10. Persiana d'alumini, exterior i orientable de llibret
- F11. Finestra. Marc fix superior de la fusteria d'alumini de e=55mm amb ruptura de pont tèrmic amb junta segellada.
- F12. Finestra. Marc mòbil oscil·lobatent. superior

- de la fusteria d'alumini de e=55mm amb ruptura de pont tèrmic
- F13. Finestra. Vidre doble 4-12-4 baix emissiu.
- F14. Finestra. Marc mòbil oscil·lobatent inferior de la fusteria d'alumini de e=55mm amb ruptura de pont tèrmic
- F15. Marc fix inferior de la fusteria d'alumini de e=55mm amb ruptura de pont tèrmic amb junta segellada.
- F16. Premarc metàl·lic, d'acer galvanitzat de e=7mm
- F17. Làmina impermeable epdm
- F18. Escopidor de xapa d'alumini lacat de e= 2mm
- F19. Placa de guix laminat amb acabat pintat de e=12.5 adherit i fixat mecànicament.
- F20. Revestiment de façana. Lamel·les horitzontals fixes d'alumini e= 1mm fixat mecànicament a la subestructura d'acer galvanitzat.

- F21. Revestiment de façana. Lamel·les horitzontals orientables d'alumini e= 1mm fixat mecànicament a la subestructura d'acer galvanitzat.
- F22. Revestiment de façana. Lamel·les horitzontals orientables i practicables d'alumini e= 1mm fixat mecànicament a la subestructura d'acer galvanitzat.
- F23. Revestiment de façana. Xapa d'alumini reciclat texturitzat en el sentit vertical.

PAVIMENTS INTERIORS

- P1. Paviment interior continu autonivellant, acabat de resina epoxi e=3mm
- P2. Aïllament antipactes

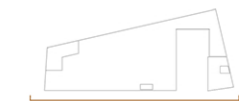
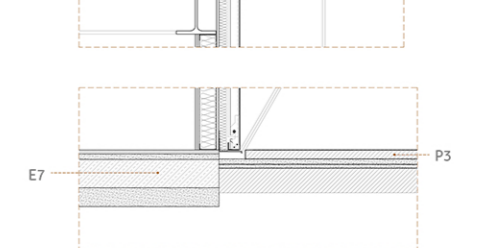
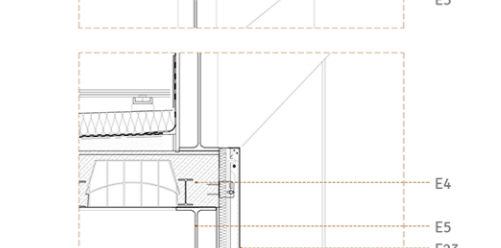
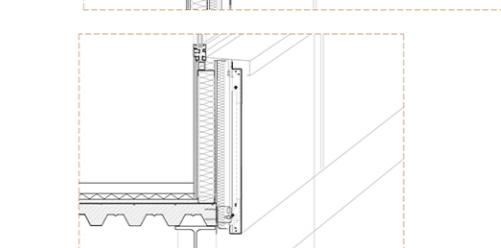
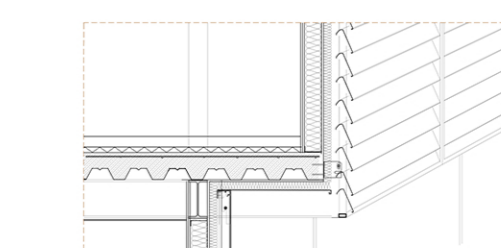
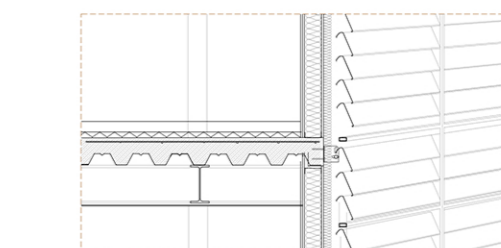
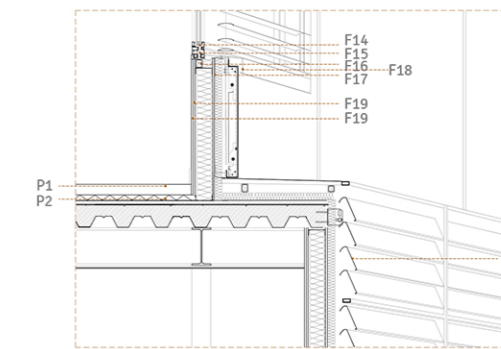
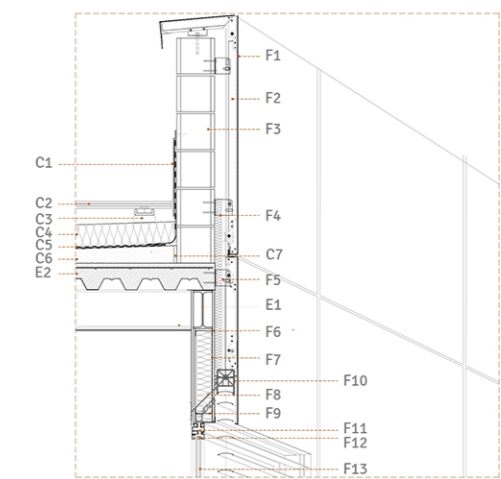
- P3. Paviment exterior de formigó en massa
- P4. Paviment exterior ceràmic de e=4mm
- P5. Suports d'alça del paviment

COBERTA PLANA INVERTIDA I TRANSITABLE:

- C1. Xapa de protecció d'alumini lacat de e=2mm, fixat mecànicament
- C2. Paviment flotant de formigó armat de 250x400mm
- C3. Plots de sustentació del paviment
- C4. Aïllament tèrmic de fibra de vidre e=120mm
- C5. Sistema d'impermeabilització.
- C6. Formació de pendents. Formigó alleugerit de densitat <1800 kg/m³, 6 cm de gruix mínim, i pendent de 2%. Junts de retracció cada 50 m²
- C7. Junta elàstica. Polièster expandit de e=30mm

ESTRUCTURA

- E1. Biga d'acer S275 IPE 240
- E2. Forjat col·laborant
- E3. Biga d'acer S275 HEB 400
- E4. Forjat existent de biguetes metàl·liques i cassetons ceràmics e= 18+4
- E5. Biga existent d'acer S275 IPE 400
- E6. Pilar metàl·lic HEB 200
- E7. Solera existent amb paviment continu acabat de resina epoxi
- E8. Biga IPE 240. Primer metre a l'interior recobert amb aïllament projectat



M ARQ ETSAB

ANNA CASTELLÀ

Reconstruït els límits
Reprogramació de la Citroën
Habitatge dotacional gran
Equipament formatiu joves

PFC | La Verneda

Màster Habilitant | 2015-16
Teoria i Projectes

professors
Jaime Coll Helena Coch
Daniel Garcia Jordi Pagès
Jordi Oliveras Jorge Blasco

contingut

Envolvent

data
20-06-2016

escala

1/200 - 1/20
1/800 - 1/80

número

10