

CONSTRUCCIÓ DECISIONS I FASES

Estructura amb jàsseres de 300x300mm

TANCAMENTS INTERIOR I MOBILIARI

A l'hora de construir els **tancaments i divisòries**, es construeix també tota aquella **arquitectura que funciona com a mobiliari**, com són els prestatges, l'escriptori o l'armari.

Fem servir panells de fusta de pi d'un ample de 600mm per facilitar el muntatge ja que la planta està mòdulada en franjes de 300mm.



PANEL DE FUSTA DE PI
en panells de 600mm



FURNITURE HOUSE
Shigeru Ban

FORJAT UNIDIRECCIONAL

El forjat es resol de manera tradicional amb bigues, biguetes i revollts de formigó. Aquesta estructura es deixa vista per la part inferior, i serà l'acabat de tots els mòduls, tant habitacionals com espais comuns. A l'hora de formigonar, es tenen en compte els forats d'instal·lacions.

- + Jàsseres in situ de 300x300mm semibiguetes de formigó
- + Semibiqueta pretensada de formigó T-11-5 per llums superiors a 5.50 m
- + Revoltó de formigó h=250mm l=600mm

Un cop col·locades les biguetes i els revollts, es formigonarà, tenint en compte el **pas d'instal·lacions** previstos. A més a més, es crearan els dos voladus, per una banda el del passadís d'accés i per la façana sud els balcons.



CASA 1101
Harquitectes

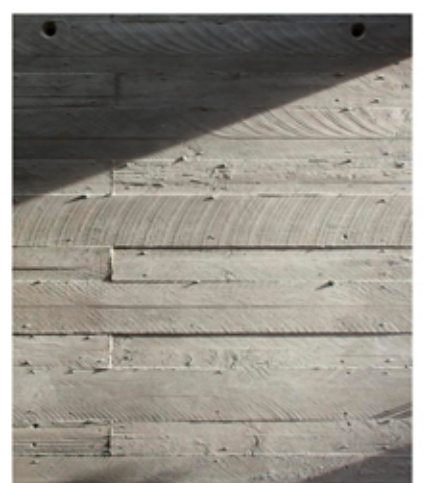


CASA 1101
Harquitectes

PILARS APANTALLATS I MURS

L'estructura principal són pilars apantallats de formigó, que es construeixen in situ amb la textura de l'encofrat de fusta. En aquest cas, hi ha set tipus diferents de peces, que es van repelint al llarg de tota la residència.

Aquest pilars creen un ritme a la façana del passadís, amb un seguit de retranquejos que donen accés als dormitoris.



FORMIGÓ
Textura encofrat de fusta



CASA SKURU
Hermanson Hiller Lundberg

PILOTS I MUR PANTALLA

La fonamentació es realitzarà amb **pilotatge profund** degut a la proximitat del nivell freàtic. L'estat resistent es troba 8 metres per sota del nivell del carrer, ja que el nivell freàtic arriba fins -6m.

Com que l'estructura es concentra en dues línies principals, s'opta per una **sabata correguda amb pilots** repartits a portell. Al arribar al carrer, sempre arriba un mur de formigó, per tant la solució no seran pilots sinó un **mur pantalla**, que arribarà dins a l'estrat resistent.

Per tal de garantir l'estabilitat del conjunt, s'arriostren les dues sabates mitjançant bigues centradores de 600x400mm

