

CLÚSTER

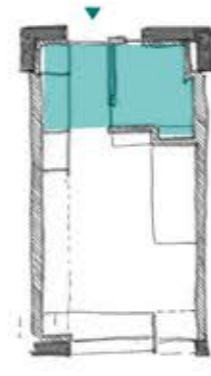
COMUNITATS HABITABLES

Residència d'estudiants al Poblenou, Barcelona

TIPOLOGIA A

HAB. INDIVIDUAL + BANY

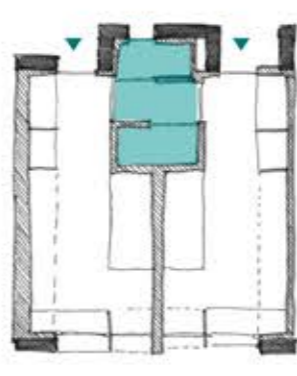
Aquesta tipologia pensada per una única persona amb bany propi. Així permet que l'accés es realitzi per la zona de bany i la resta del mòdul quedi lligat a l'espai exterior orientat a sud.



TIPOLOGIA B

INDIVIDUAL x2 + BANY

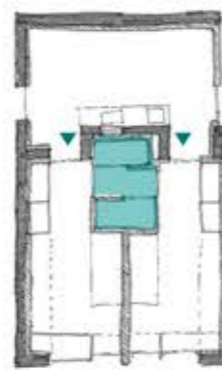
Es tracta de dos habitatges individuals unides per un bany compartit. El bany separa WC de la dutxa, per tal de poder fer ús simultani dels dos, i torna a tenir la pica - rentamans a l'accés del mòdul.



TIPOLOGIA C

TIPUS B + CUINA/ESTAR

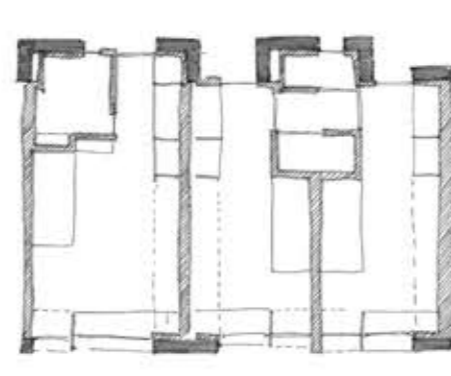
Aquest mòdul s'apropa a l'idea d'apartament. Es tracta del mòdul B (dos individuals amb bany compartit) al qual se l'afegeix un mòdul estar-cuina. L'accés es realitzarà per aquest nou mòdul, i s'utilitza al final dels passadissos.



EL MÒDUL A+B

TRES PERSONES

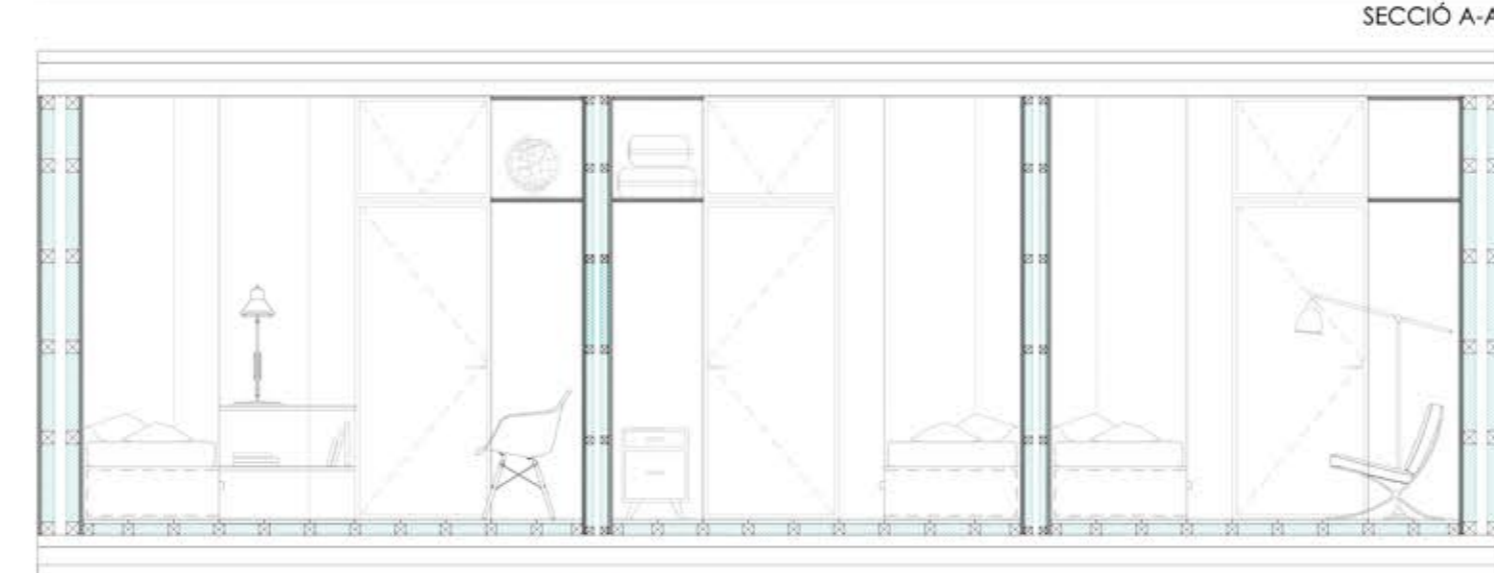
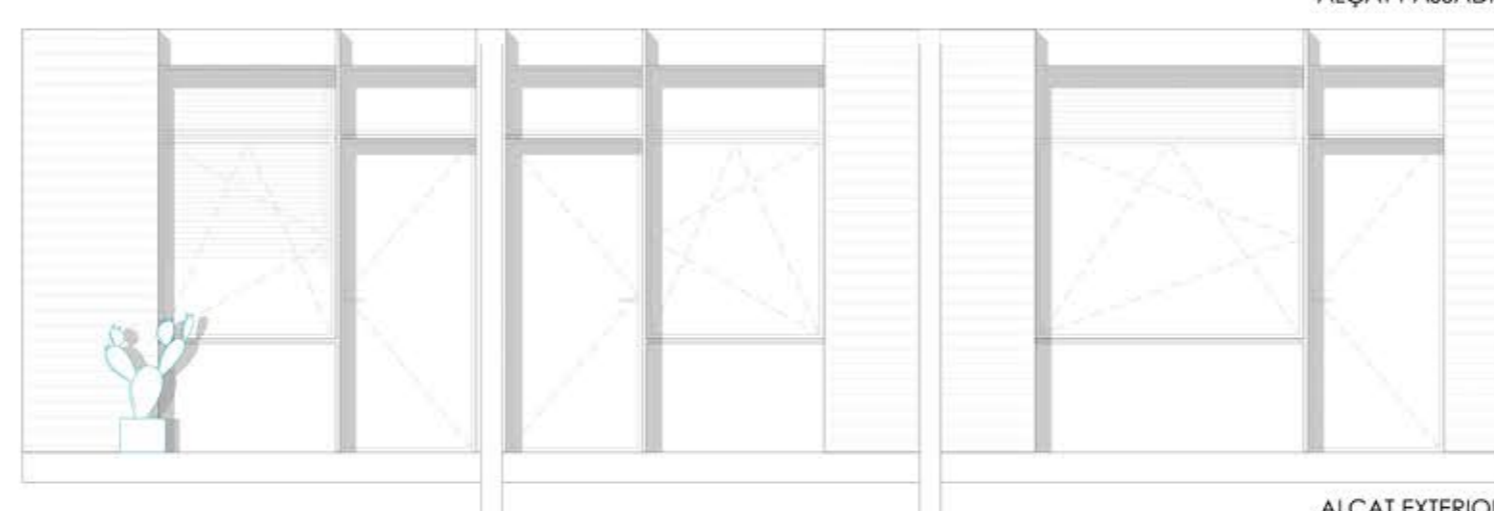
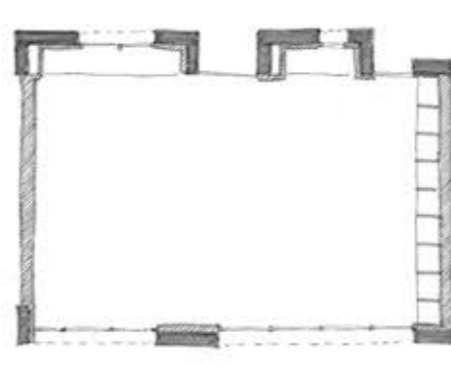
El patró repetitiu fa que la tipologia A i B, funcionin com una sola. D'aquesta manera es poden agregar linealment, o girar, sempre mantenint aquesta idea d'unitat.



EL MÒDUL X

EL MÒDUL ADAPTABLE

Es tracta de l'estructura i espai d'instal·lacions del mòdul A+B. Amb accessos per la part nord i façana oberta a sud, al seu interior s'adapten el mòdul cuina-menjador, estar-estudi, recepció i bugaderia.



MOBILIARI

La major part del mobiliari del mòdul habitacional forma part de la mateixa arquitectura: armaris, escriptori, prestatges...



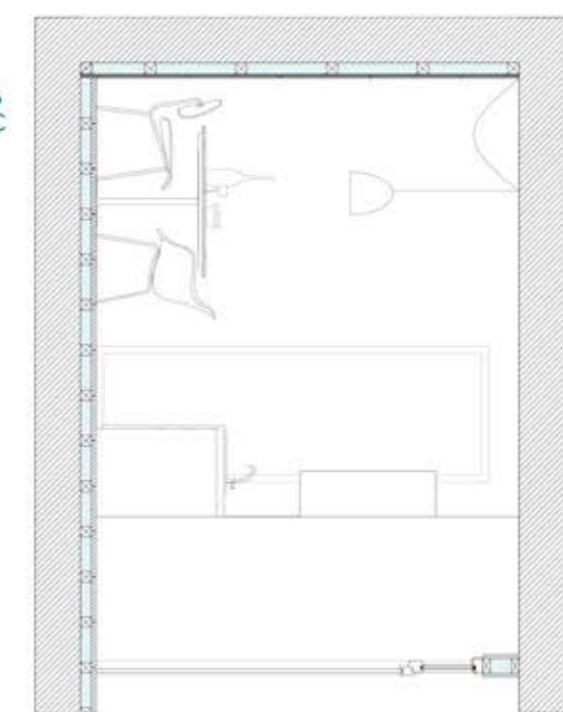
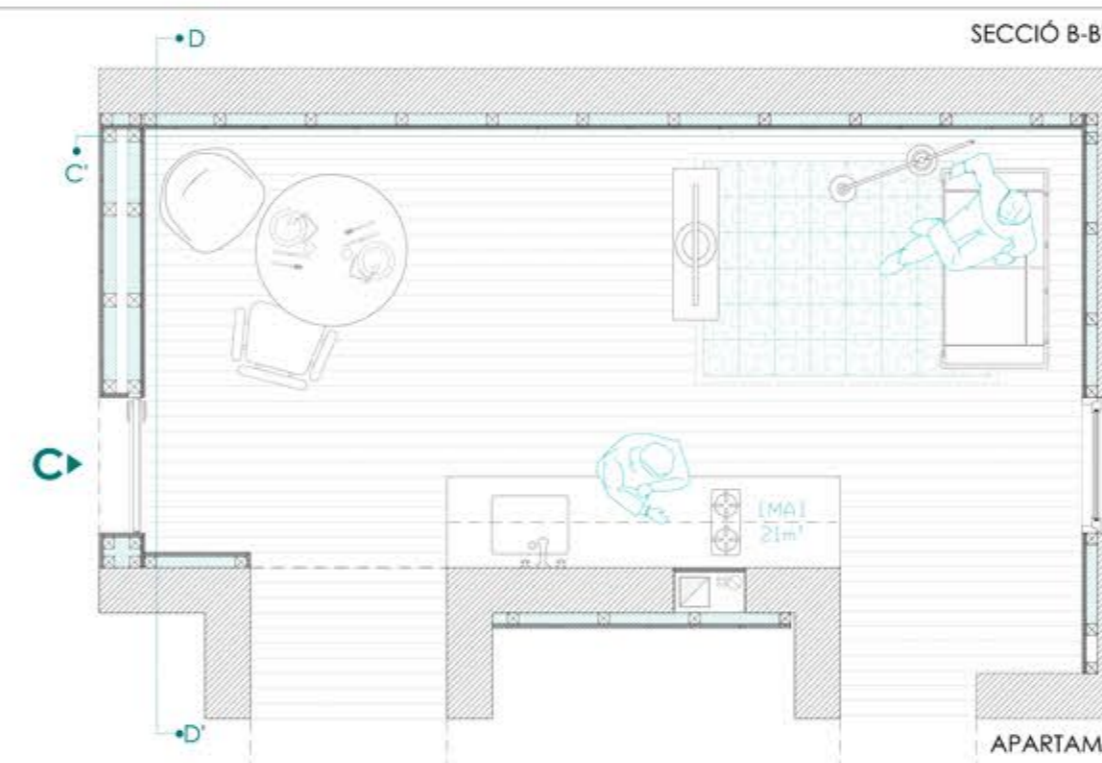
BLACK LINE APARTMENT



FOLDING WALL APARTMENT
Arhitektura d.o.o.

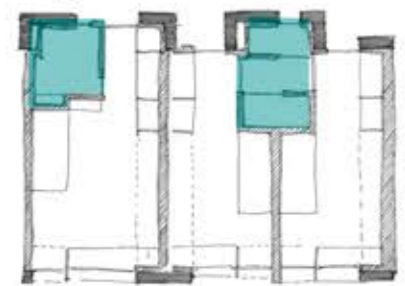


M1917
Mint Light living



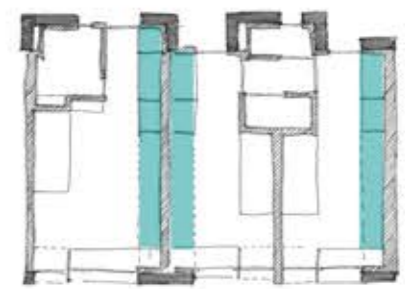
ZONES HUMIDES

Seguit de l'accés, és concentren les instal·lacions d'aigua.



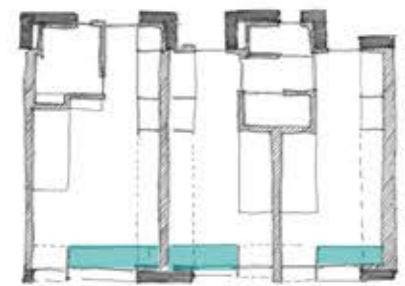
EMMAGATZEMATGE

Barra de 60cm que segueix la línia d'una de les parets adaptant-se a les neces-sitats.



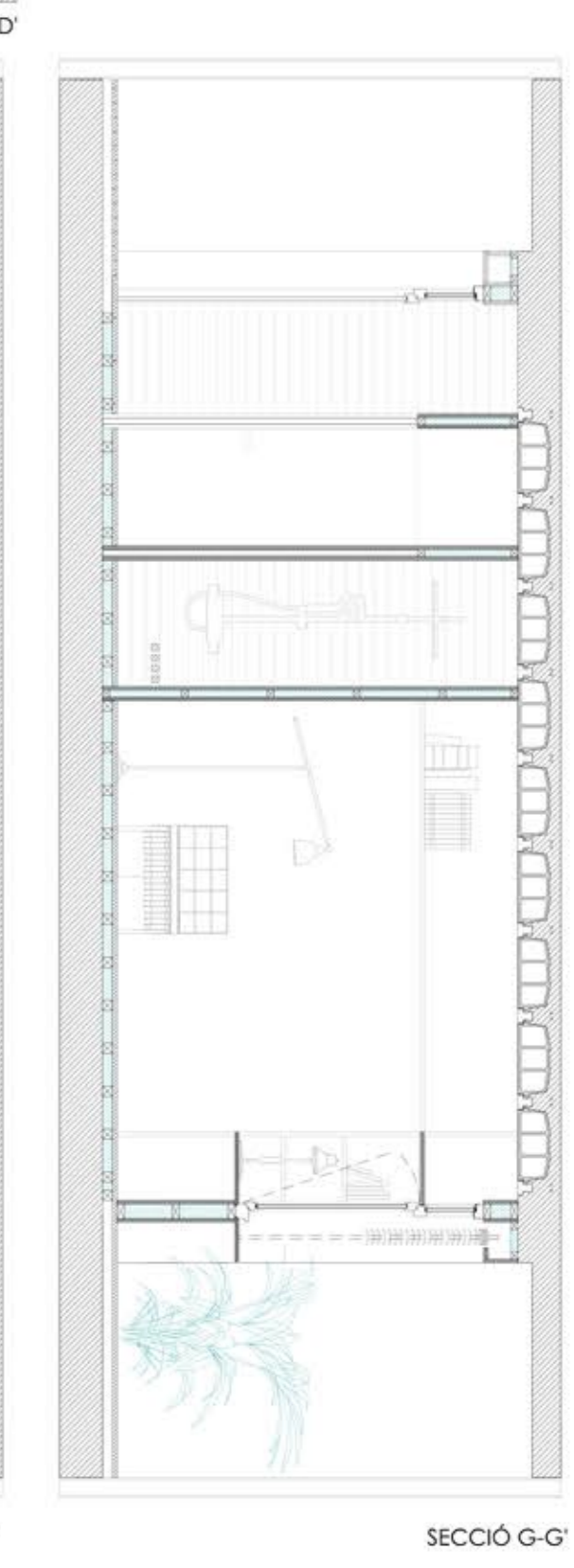
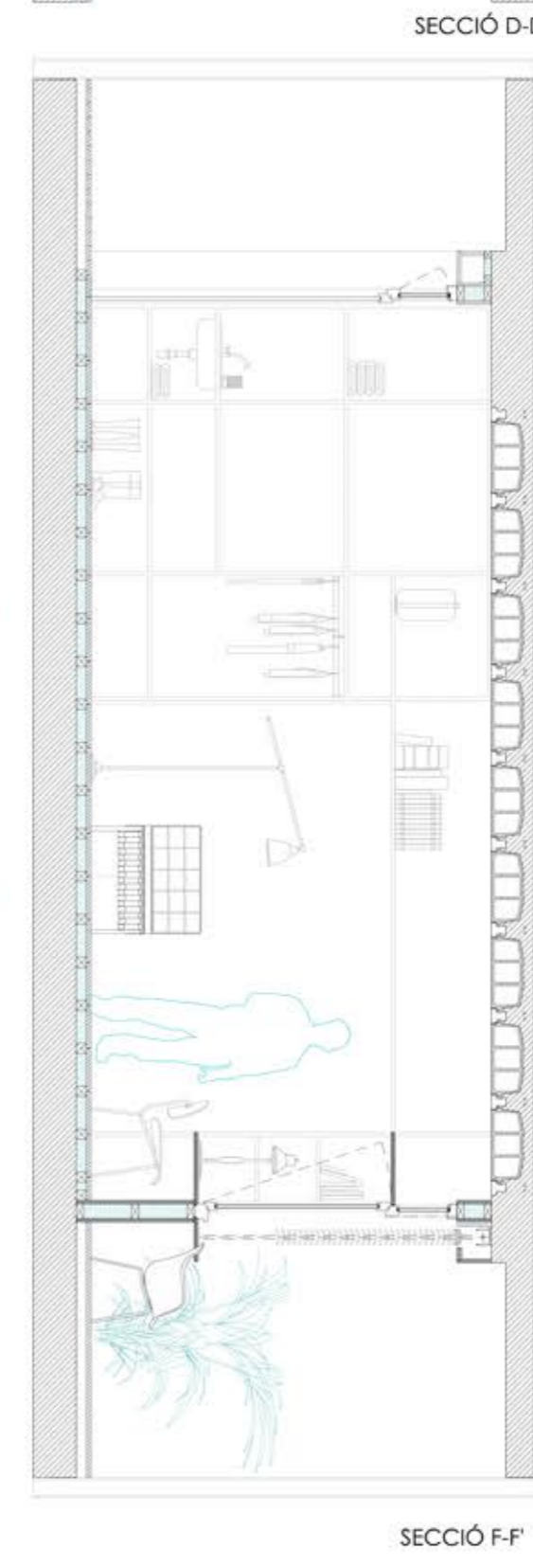
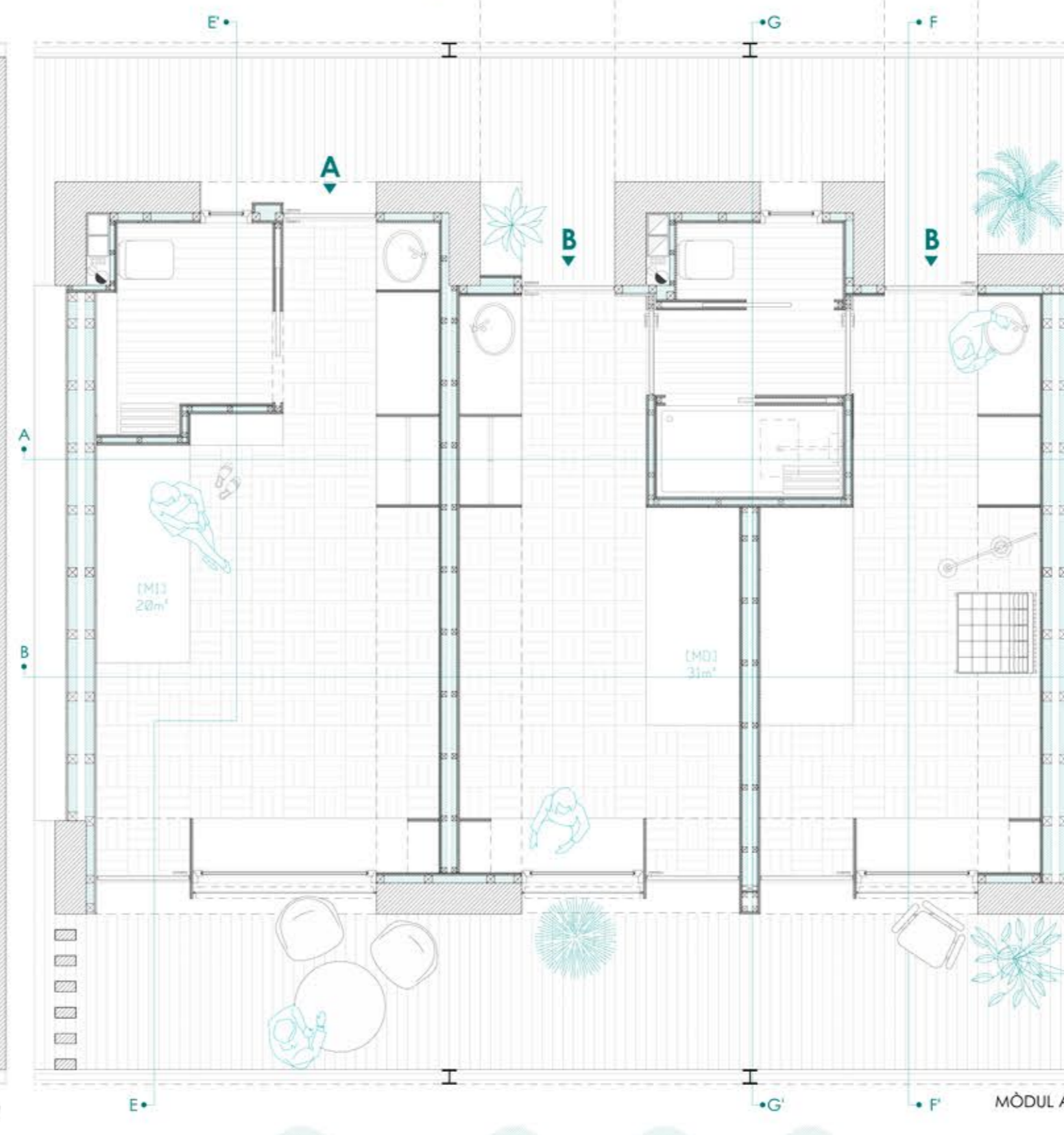
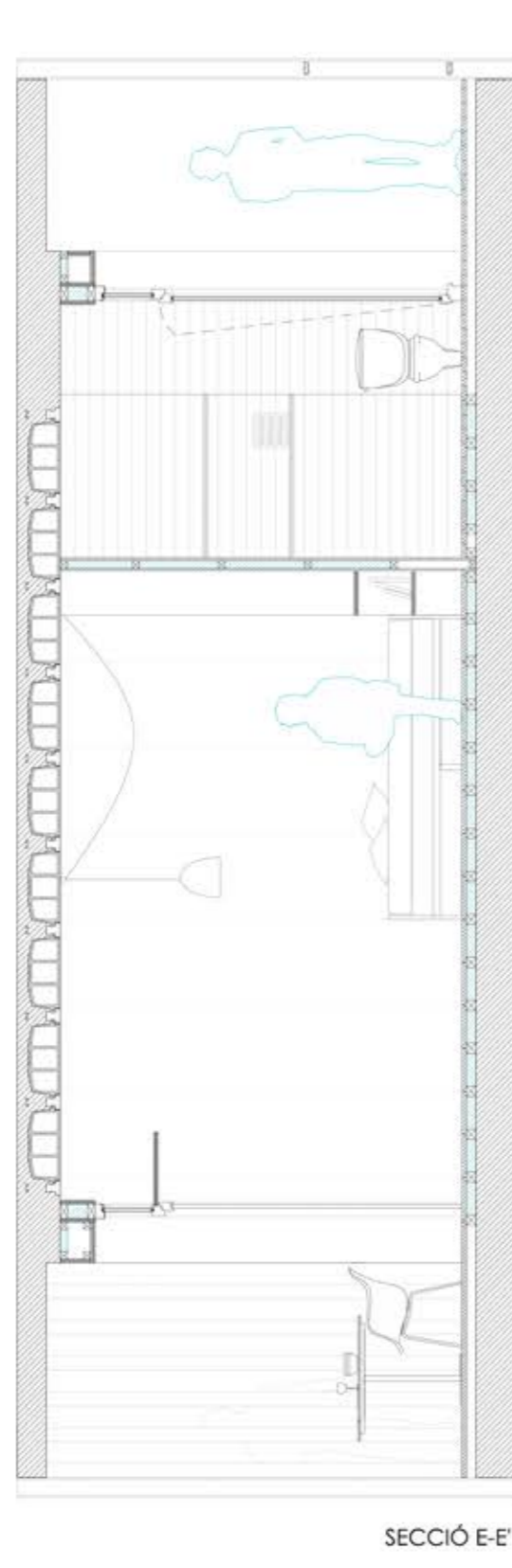
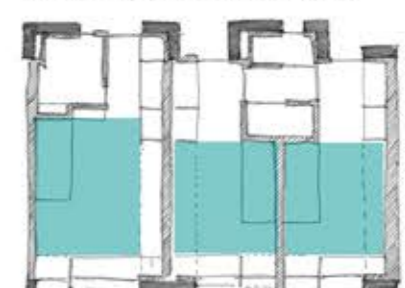
ZONA D'ESTUDI

L'escriptori es situa a la façana sud, vinculat directament a la finestra que s'obre cap al pati.



DORMIR/ ESTAR

Regulades per mòduls de 30cm en ambdós sentits, disposen d'espai suficient per tal d'acabar de completar el mòdul segons les necessitats.



IL·LUMINACIÓ NATURAL

A l'interior del mòdul, a la zona amb més incidència solar es col·loca l'escriptori, un espai que requereix llum. El llit es col·loca en una posició intermitja, ja que no requereix tant llum com un escriptori. I les zones de bany i accés, queden vinculades al passadís, que tot i que es troba menys il·luminat, dona llum suficient per aquests petits espais.

IL·LUMINACIÓ ARTIFICIAL

La il·luminació ha de permetre sectoritzar, crear diferents espais dins de les habitacions i també diversos espais a les passeres d'accés.

VENTIL·LACIÓ NATURAL

El fet de resoldre la residència amb accessos per passera, fa que la ventilació creuada sigui natural i fàcil de realitzar. A més les portes complen amb finestres superiors, per facilitar la feina.