

CLÛSTER

COMUNITATS HABITABLES

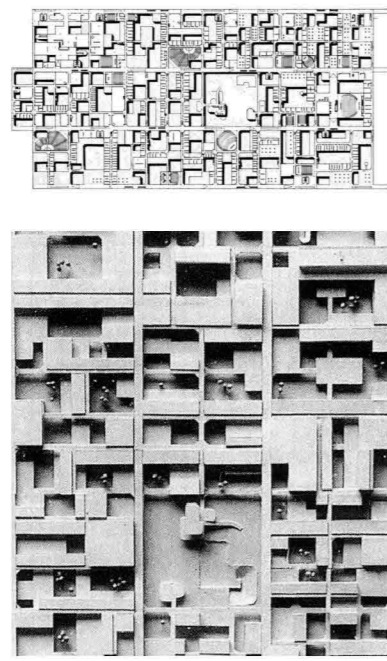
Residència d'estudiants al Poblenou, Barcelona

MAT BUILDING

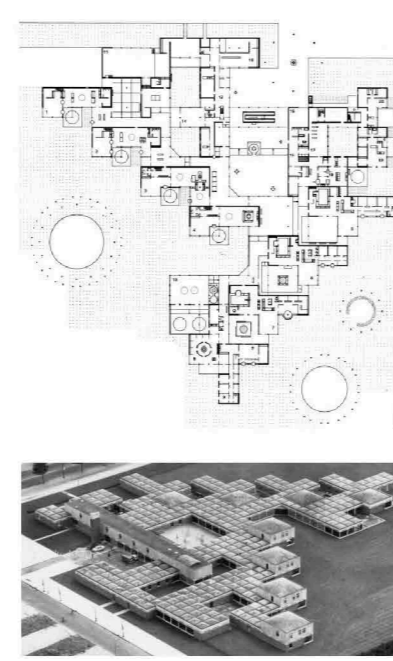
A finals de la dècada dels 50 i durant els 60, a les reunions del Team X van començar a debatre-se nous sistemes o estructures urbanes que plantejaven conceptes com l'integració, l'extensió dels edificis en horitzontal, la no monumentalitat o la flexibilitat.

Allò va començar a gestar-se el que **Alison Smithson** en 1974, va denominar **MAT-BUILDING**, una estructura en el que el seu ordre es basa en tres paràmetres:

- Interconnexions
- Patrons d'associació
- Possibilitat de canvi



UNIVERSITAT LLIBRE DE BERLIN
Georges Candilis, Alexis Josic i Shadrach Woods 1963



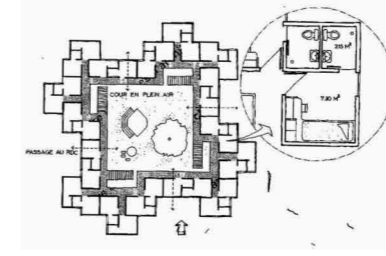
ORFENAT MUNICIPAL D'AMSTERDAM
Aldo van Eyck 1955-1960



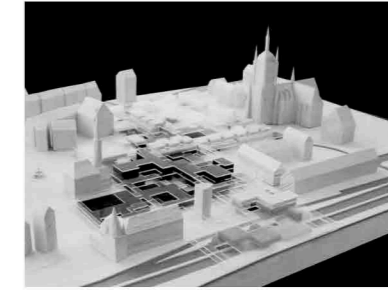
VIVIENDAS ATBAT, MARRUECOS
George Candilis, Vladimir Bodiansky i Shadrach Woods



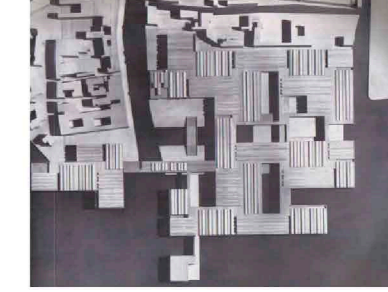
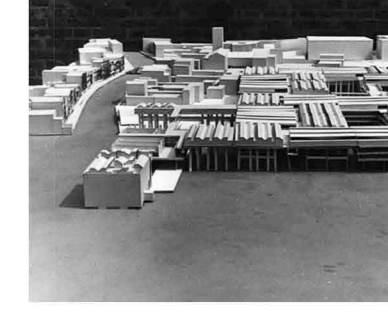
UNIVERSITÉ LE MIRAIL, TOULOUSE
Georges Candilis, Alexis Josic i Shadrach Woods 1966-1972



VILLAGE DE VACANCES CIL et CAF
Georges Candilis 1965-1975
Port Barcarès



CENTRE DE FRANKFURT
Georges Candilis, Alexis Josic i Shadrach Woods
Concurs reconstrucció 1963



HOSPITAL DE VENÈCIA
Le Corbusier 1964 - 65,
sense construir

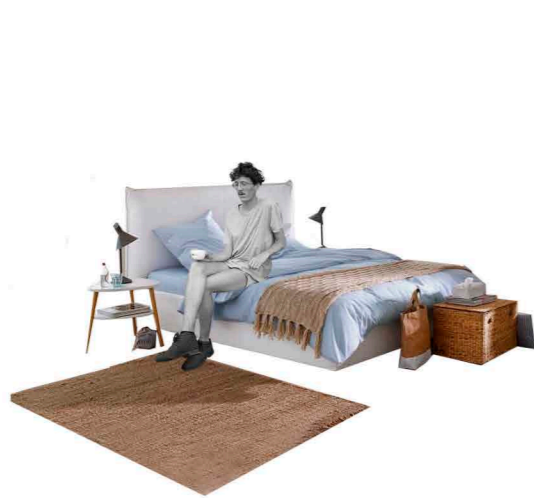
CARACTERÍSTIQUES MAT BUILDING



PROGRAMA



RECEPCIÓ ADMINISTRACIÓ
La residència compta amb un seguit de mòduls estar - estudi destinats als residents.



MÒDULS HABITACIONALS
De tres tipus diferents, individual+bany, dos individuals amb bany compartit, o apartament equipat amb estar i cuina pròpia.



MÒDUL CUINA - MENJADOR
La residència compta amb un seguit de mòduls cuina - menjador comunitaris per fomentar la vida conjunta dels estudiants.



MÒDUL ESTUDI - ESTAR
Els mòduls estar - estudi destinats als residents, es reparteixen al llarg de la residència creant espais on estudiar i compartit temps amb els altres.



ZONES AJARDINADES EXTERIORS
Espais que s'intercalen amb el programa oferint espais de descans i lleure, tant a planta baixa com a coberta.



CAFETERIA PÚBLICA
Per tal de donar vida al passatge s'incorpora una cafeteria en planta baixa, just al centre del passatge i amb accés a la plaça central.

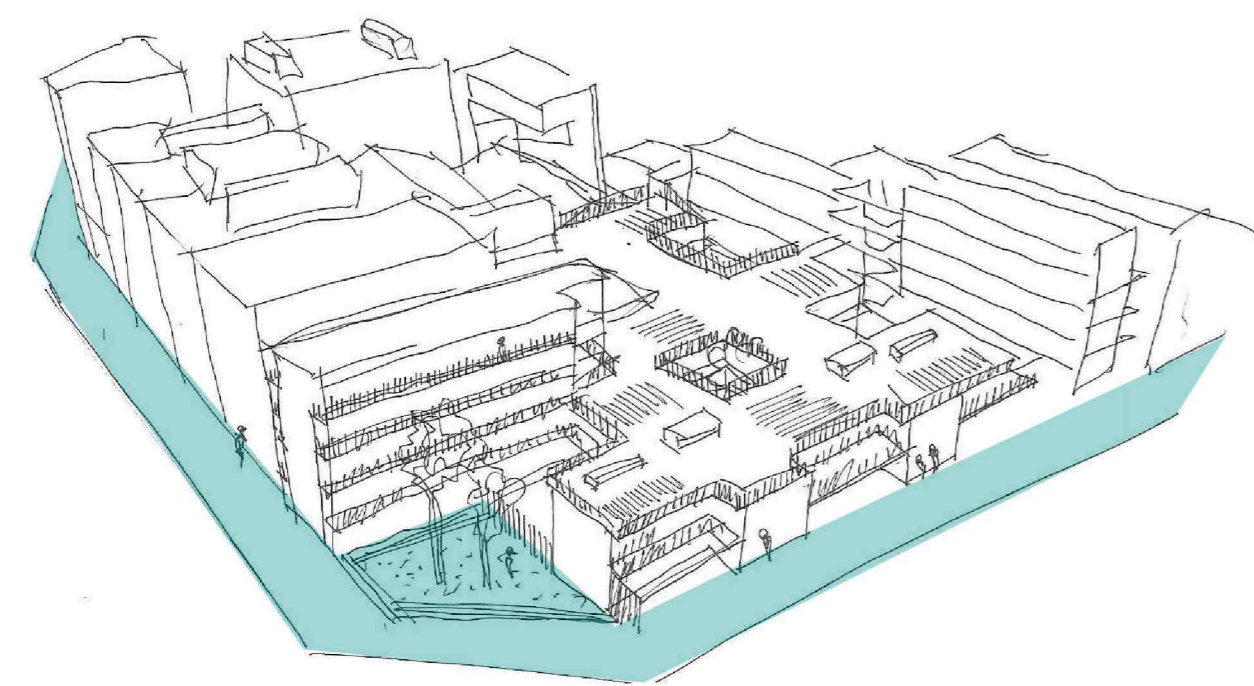


SALA POLIVALENT
Un espai pensat tant pels estudiants com per a la gent del Poblenou, vinculat al carrer i al nou passatge.



ESPAI PÚBLIC
Un passatge amb una plaça central pensada per tots els públics.

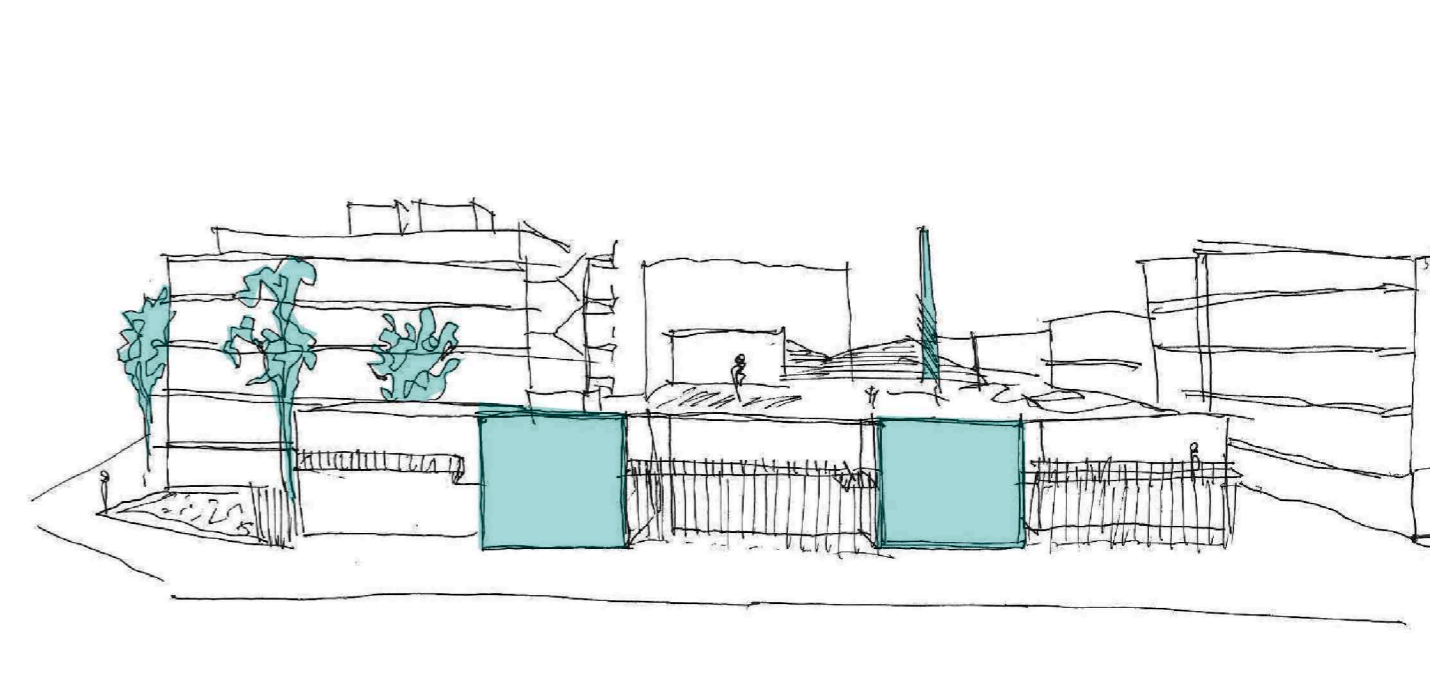
PRIMERES IDEES | EVOLUCIÓ



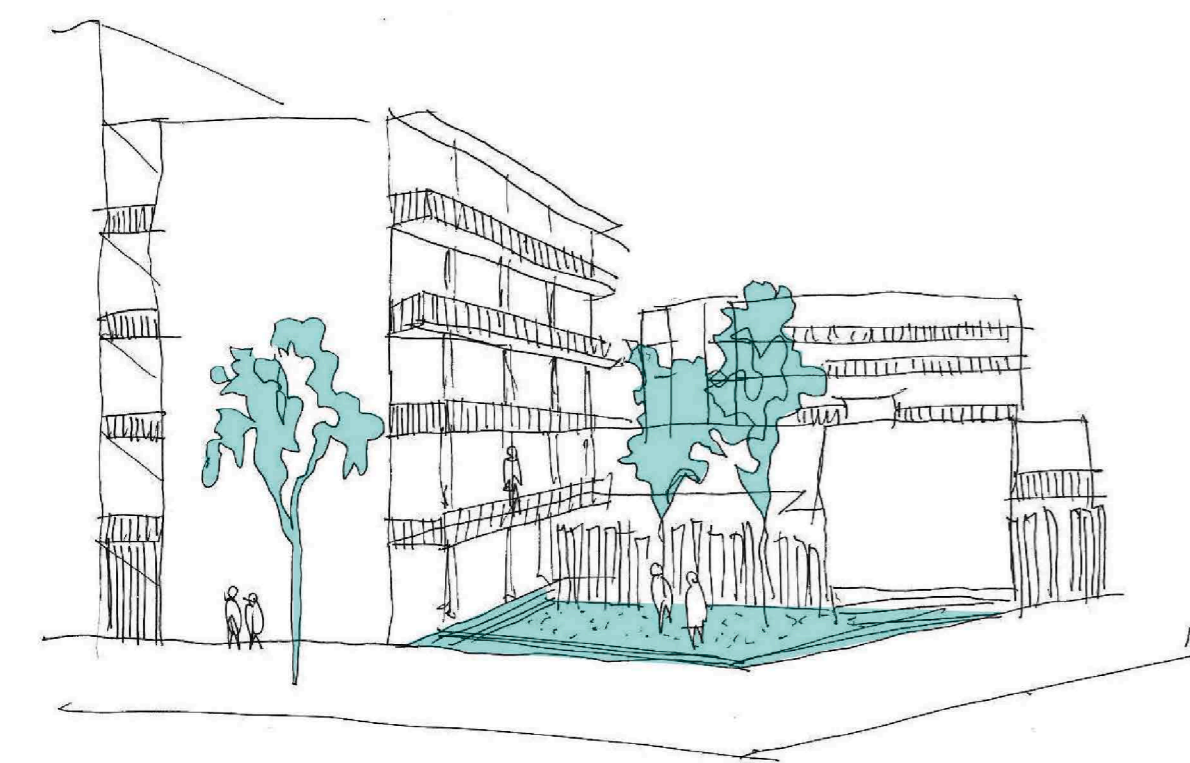
Coberta transitable amb espais de lleure comunicada amb el bloc de l'altra banda del passatge



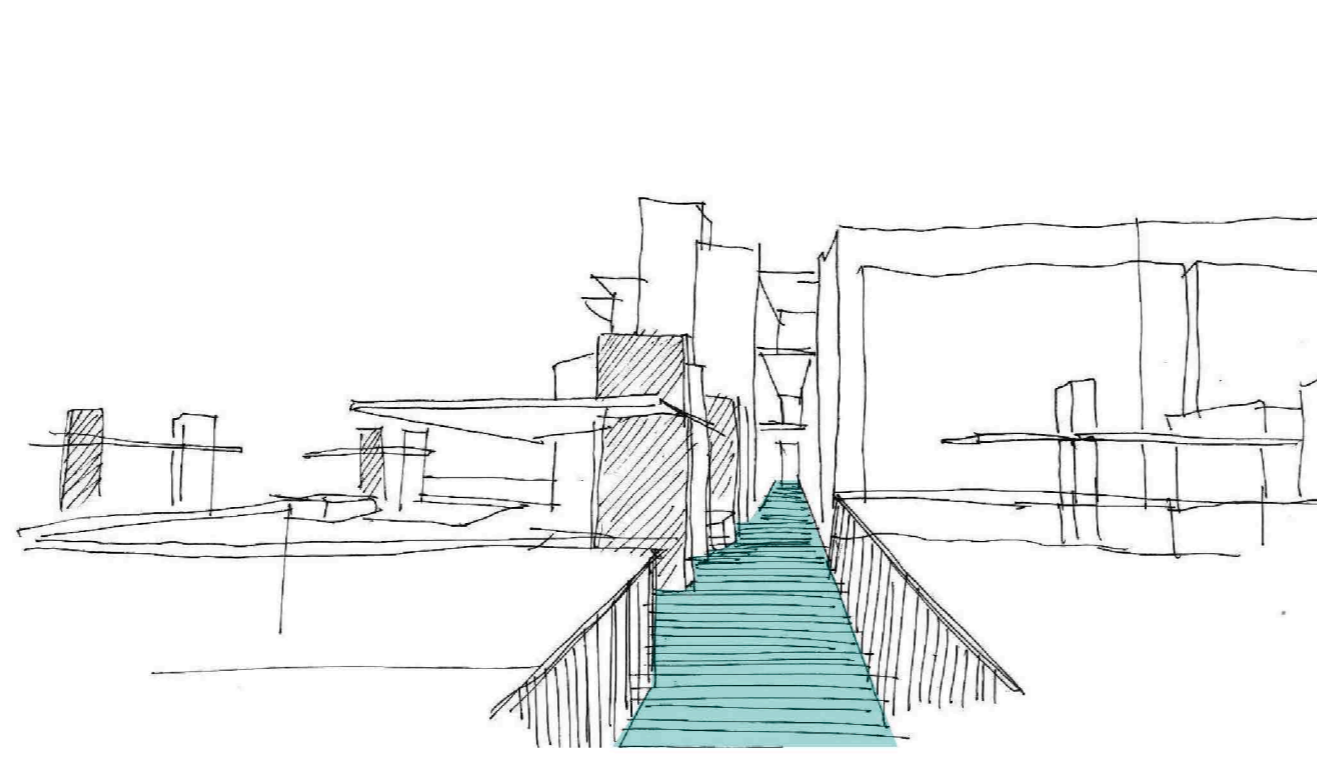
Espais exteriors privats, com la prolongació dels espais interiors de la residència.



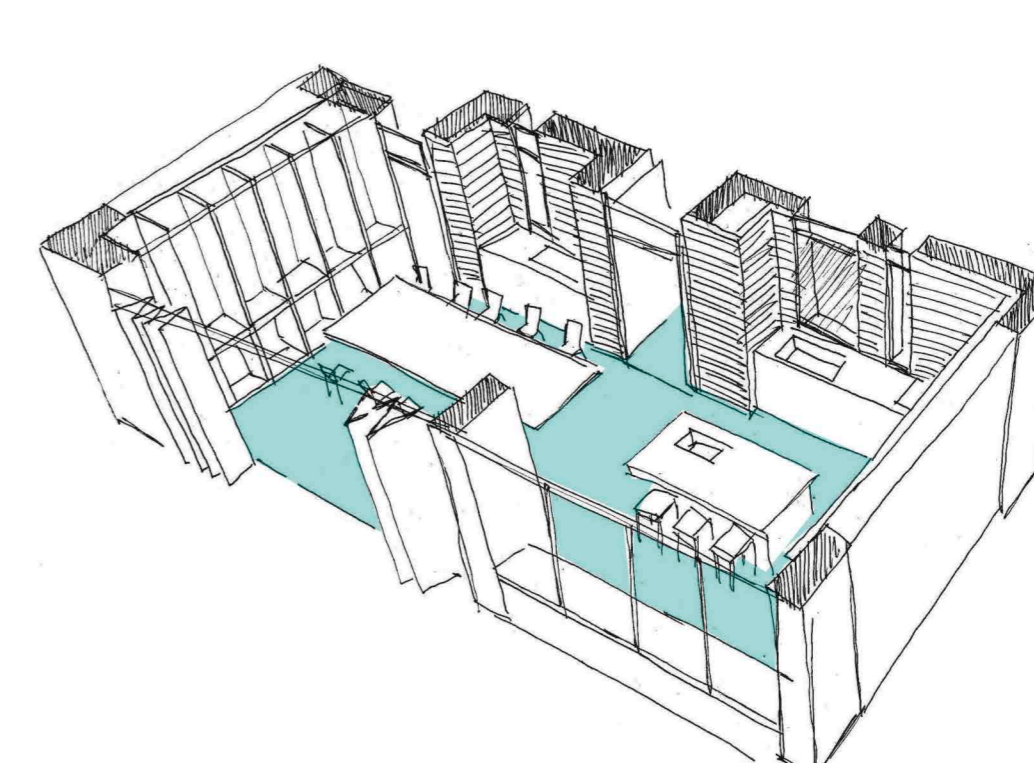
Residència tancada cap a l'interior, façanes opaques i en segon pla darrera els patis-filtre.



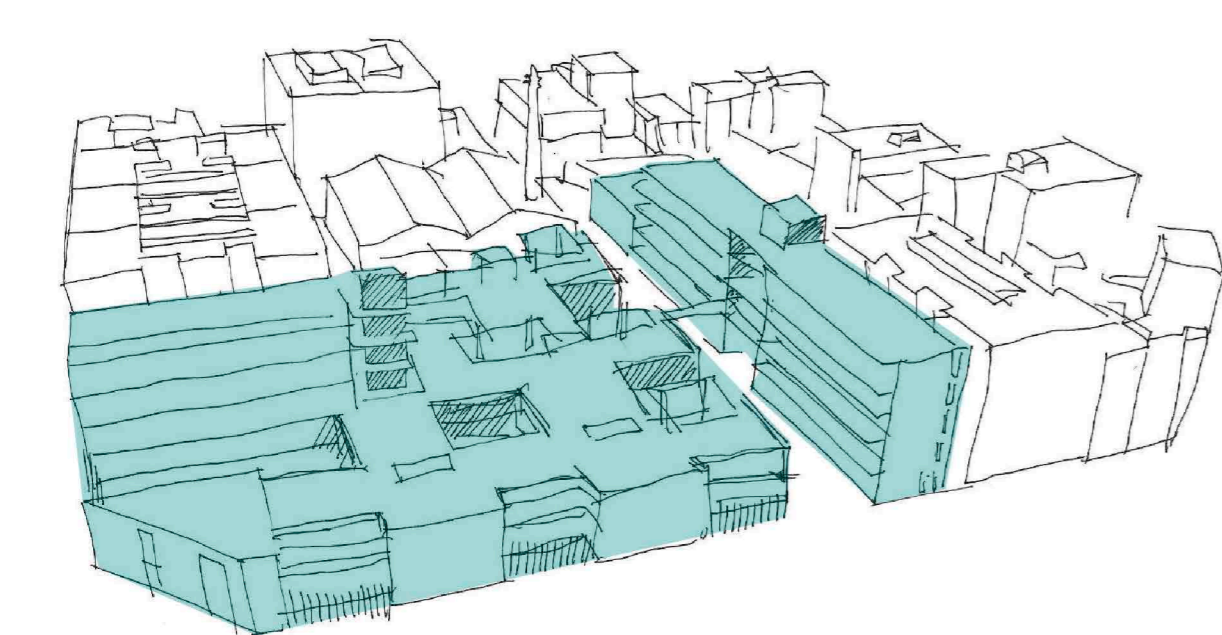
Plaça pública al xamfrà per sota de la cota de carrer que dona accés al pati principal de la residència.



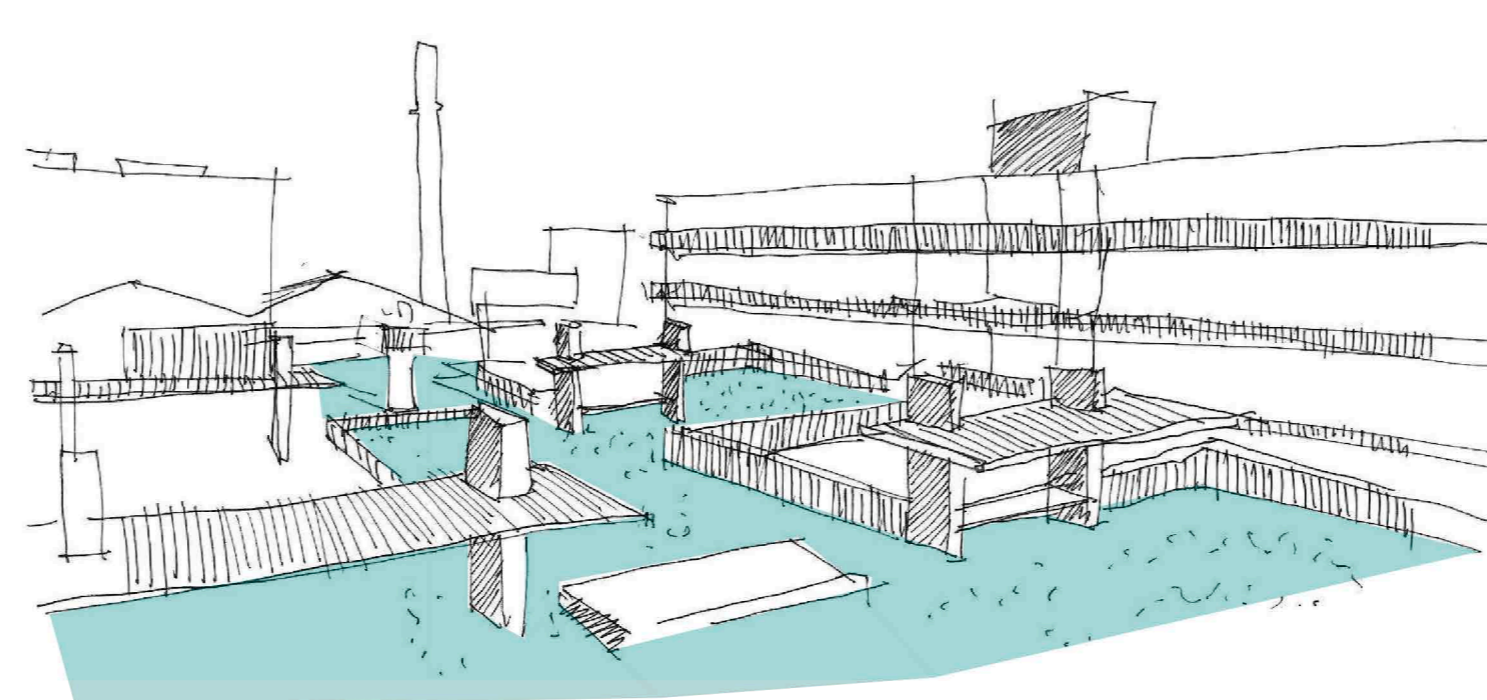
Comunicar les dos parts en les que es divideix la residència per sobre del passatge, per tal de que tot hom tingui un accés fàcil a la coberta.



Mòdul polivalent que pot funcionar com un únic espai o ser dividit. Amb espais d'emmagatzematge clars i zones d'instal·lacions concentrades.



Construcció total del xamfrà amb espais comuns situats als extrems. Façanes opaques cap al carrer.



Aprofitar les ventilacions que sobresurten en planta coberta per tal de col·locar uns porxos creant així espais en ombra.



Construir dins la nau industrial un nou edifici de més alçades per tal d'allotjar una sala polivalent i una cafeteria.