

ZONES I SUPERFÍCIES

La Planta 1, funciona com a **exemple de planta típus** (p.1, p.2 i p.3). Aquestes plantes són les **habitables per als residents**, on hi trobem **habitacions de totes les tipologies**, dos espais comuns equipats amb cuina i dos banys d'ús comú.

Aquestes plantes es generen a partir del mòdul habitacional i com la resta de l'edifici, gira entorn els espais verds (el pati interior) i els espais comuns.

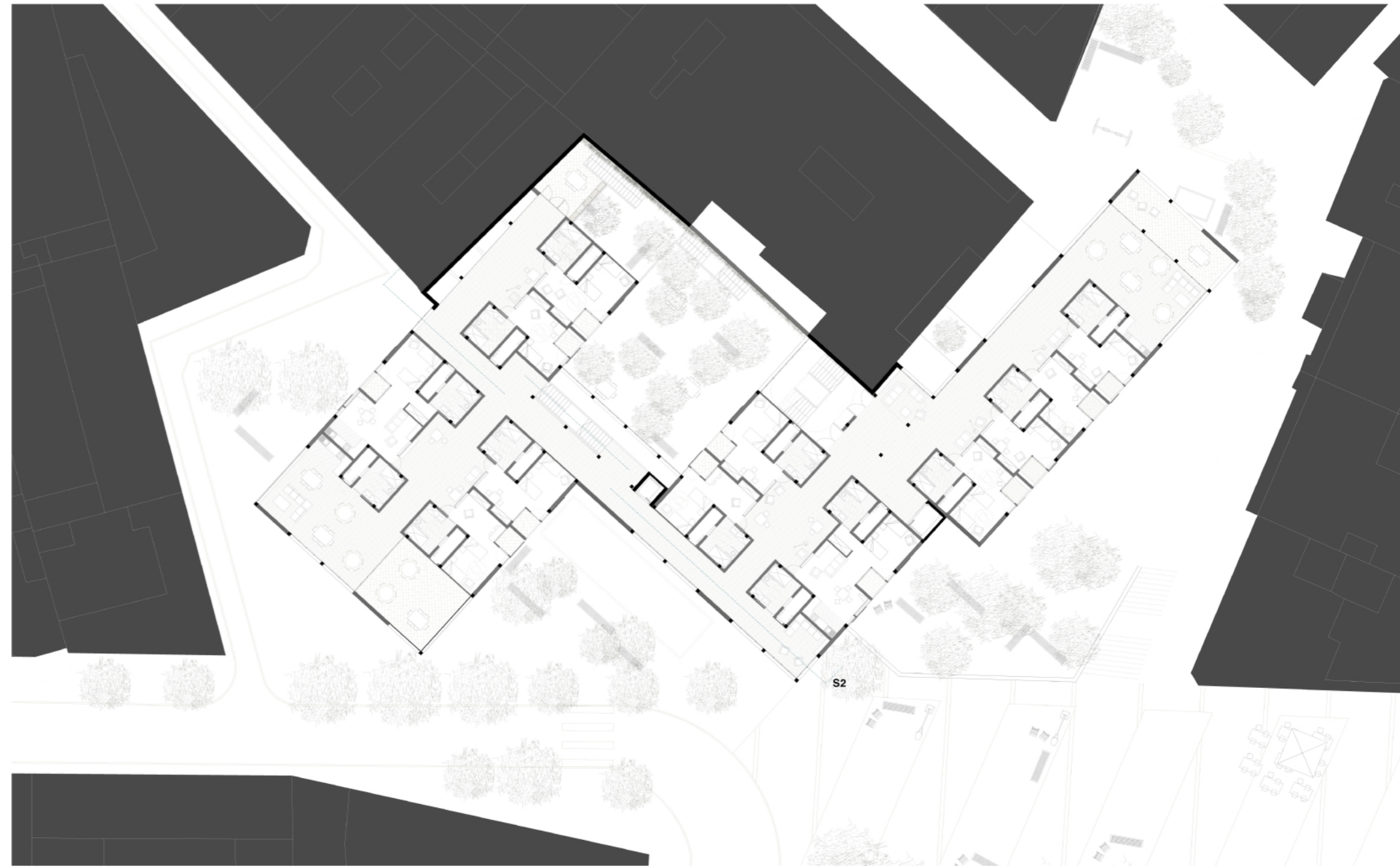
Al llarg dels recorreguts interiors, apareixen diferents elements de caràcter públic de zona d'estar, com són les saletes prèvies a l'habitació produïdes per la retirada d'una part del mòdul, que funcionen com a **placets** enmig d'aquest **carrer-corredor**.

Aquests nomenats carrers corredors, que funcionen com a via d'enllaç amb altres pastilles i blocs acaben sempre amb un punt d'índole social.

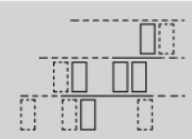
Per una banda trobem un seguit de **terrasses connectades entre si**, que fan créixer l'espai verd del pati interior de forma vertical, i per l'altra banda trobem les sales comunes on hi apareix una gran terrassa, protegida per alguna de les bandes, que funciona també com a mirador. D'aquesta manera **cap carrer corredor** es converteix en un **cul de sac**.

La **llum natural** s'aconsegueix amb grans obertures. Aquesta varia segons l'hora del dia i ajuda a l'orientació dels residents.

	Nº	m²	m² TOTALS
Habitació típus 1 (habitació individual amb bany compartit)	2	25.5	51
Habitació típus 2 (habitació individual amb bany privat)	2	31.8	67.6
Habitació típus 3 (habitació doble amb bany propi)	6	36.5	219
Habitació típus 4 (apartament doble amb bany i cuina propi)	2	60	120
Espai comú	2	62.6	125
Bany públic	2	9	18
Terrassa	2	34	68



VISTA INTERIOR PASSADÍS - ESPAI COMÚ



COMPLEX RESIDENCIAL I CENTRE DE DIA PER A GENT GRAN A BARCELONA

TERESA VILLAR BALBOA
TUTOR FERNANDO MARZÁ | PFC GENER 2016

6. PLANTA PRIMERA

ANÀLISI ○○○ **ARQUITECTURA** ○●○○○○○○○ CONSTRUCCIÓ ○○○ ESTRUCTURES ○○ INSTAL·LACIONS ○○○○

⊙ E 1/200