

ZONES I SUPERFÍCIES

La **Planta Entresòl**, juntament amb la planta baixa, formen un **sòcol d'equipaments de caràcter públic**, on se situen els serveis per als residents i per als usuaris externs, salvant, d'aquesta manera, el desnivell entre el passeig Sant Benet (+2.5) i el carrer Rec Comptal (+0.0).

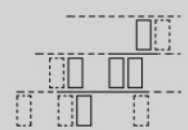
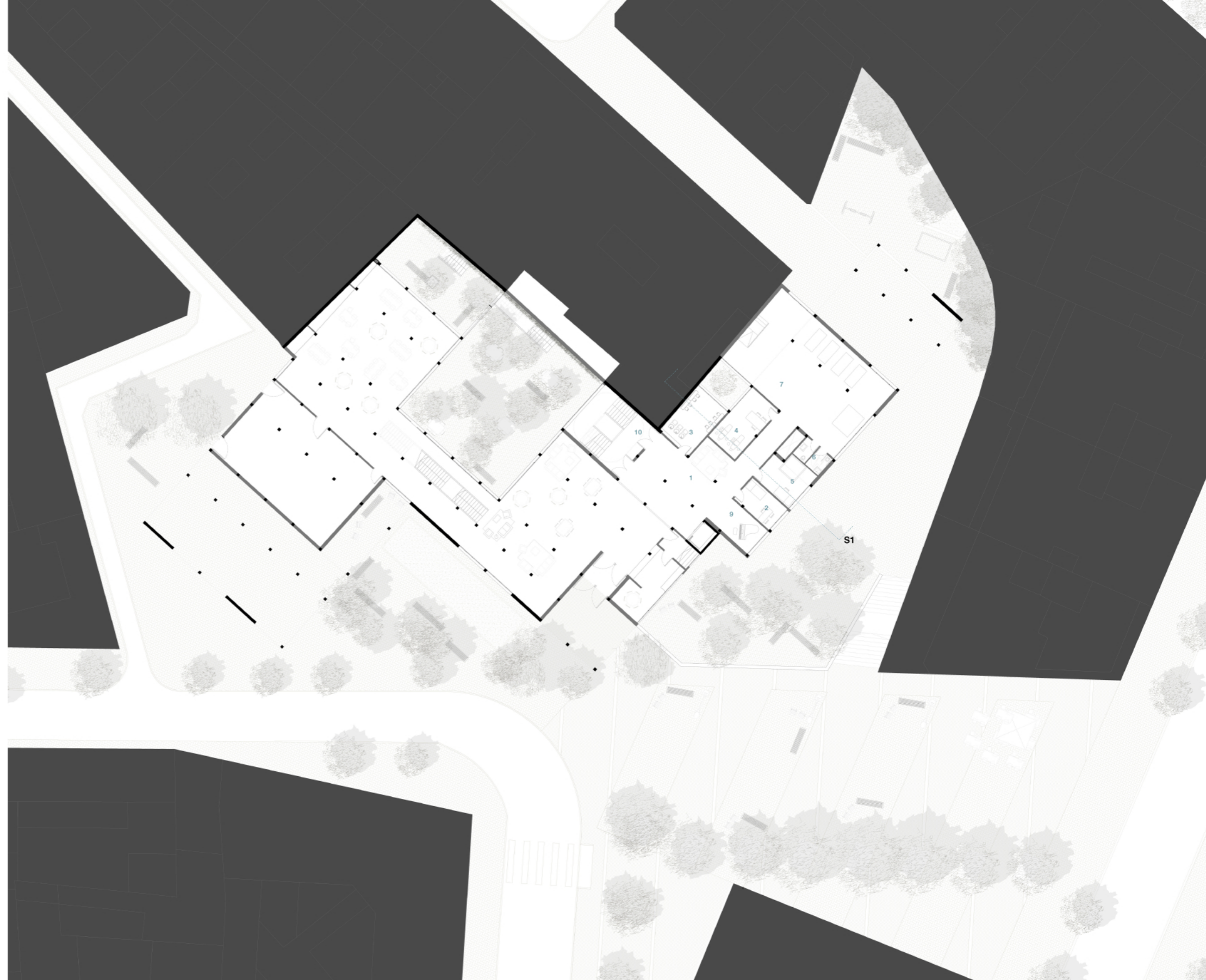
En aquesta planta intermitja, se situen els **serveis d'estètica i sanitaris**, disposant alhora d'espais d'estar i de música.

La planta es **relaciona** directament amb el **Passeig Sant Benet**, situant-se a la mateixa cota, i amb comunicació visual a l'exterior mitjançant un seguit de finestres. No disposa entrada directa des de l'exterior, a cota +2.5, però sí disposa d'una sortida en cas d'emergència.

Existeix també una connexió visual amb el hall d'entrada, per l'ausència de barreres, generant així una sensació d'amplitud de l'espai.

Parts del programa	Superfície útil
1_Vestíbul	51m ²
2_Fisioteràpia	23m ²
3_Perruqueria	21m ²
4_Podologia	21m ²
5_Hidroteràpia	18m ²
6_Bany	7m ²
7_Rehabilitació	126m ²
8_Sala espera	10m ²
9_Zona de música	14m ²
10_Nucli comunicació vertical	3,5m ²

SECCIÓ 1



COMPLEX RESIDENCIAL I CENTRE DE DIA PER A GENT GRAN A BARCELONA

TERESA VILLAR BALBOA
TUTOR FERNANDO MARZÀ | PFC GENER 2016

5. PLANTA ENTRESÒL

ANÀLISI ○○○ **ARQUITECTURA** ●○○○○○○○ CONSTRUCCIÓ ○○○ ESTRUCTURES ○○ INSTAL·LACIONS ○○○○

⌚ E 1/200