

ZONES I SUPERFÍCIES

La **Planta Baixa**, juntament amb la planta entresòl, formen un **sòcol d'equipaments de caràcter públic**, on se situen els serveis per als residents i per als usuaris externs, salvant, d'aquesta manera, el desnivell entre el passeig Sant Benet (+2.5) i el carrer Rec Comptal (+0.0).

L'**eix central** de la planta és el **pati interior**, situant totes les sales i espais de relació social al voltant d'aquest, aconseguint d'aquesta manera, llum natural durant tot el dia. En determinats moments, es poden eliminar les barreres que separen el dintre - fora, per les finestres correderes, entenent el conjunt com un únic espai.

L'accés principal és ample i amb accés per a minusvàlids, cobert per un porxo que generen les plantes superiors, fent que estigui portegit del sol i de la pluja.

El hall interior, on se situen la recepció i una zona d'estar, es tracta d'un espai a doble altura, de manera que podem veure l'entresòl. La disposició de la llum lateral directa, el pati i l'absència de barreres

visuals li atorguen a la zona una gran amplitud.

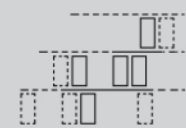
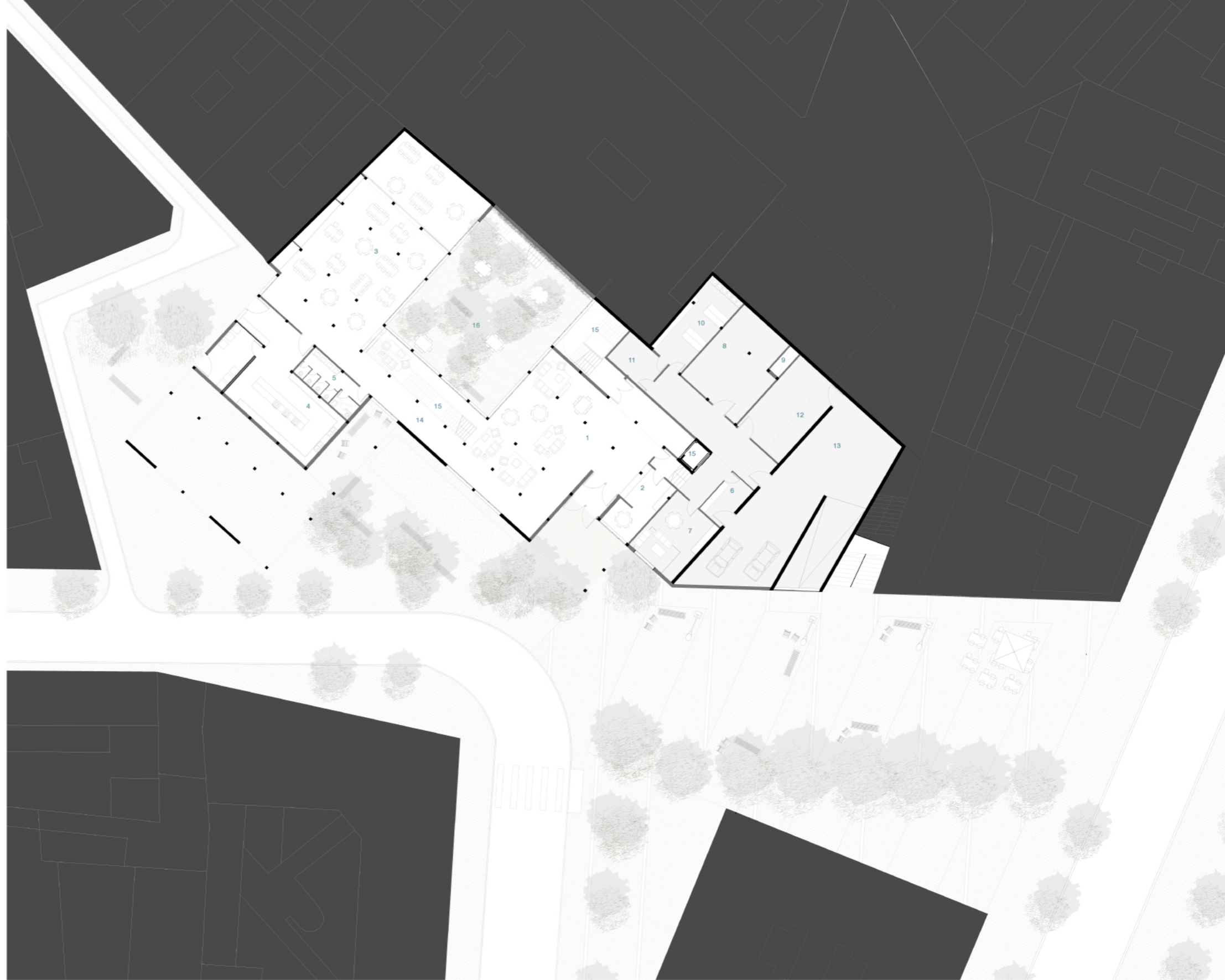
En la mateixa planta baixa trobem el menjador comú, que pot funcionar com a sala polivalent, separada del pati interior, per unes grans vidreres correderes. Aquest espai disposa d'una entrada de llum zenital, que comunica visualment el menjador amb la terrassa situada a sobre d'una part d'aquest.

La cuina és un bloc independent amb entrada i sortida pròpia per tirar residus i ingressar aliments. La cuina i el menjador tenen relació directa.

La planta -1, comunicada amb la planta baixa per unes escales de caràcter privat, i per l'ascensor, té una entrada secundària destinada al personal de la residència.

És una zona que alberga els serveis de caràcter privat, i és per això que té parking privat per als diferents serveis que puguin precisar els residents i treballadors.

Parts del programa	Superfície útil
1_Vestíbul	160m²
2_Centre d'atenció/consergeria	23m²
3_Menjador comú	200m²
4_Cuina	121m²
5_Bany	20m²
6_Farmàcia	12m²
7_Vestuari i sala pel servei intern	35m²
8_Sala instal·lacions	57m²
9_Pas instal·lacion	3,5m²
10_Bugaderia	35m²
11_Sala neteja	15m²
12_Morgue	37m²
13_Accés pel servei	177m²
14_Passadís	145m²
15_Nuclis comunicació vertical	82m²
16_Pati interior	186m²



COMPLEX RESIDENCIAL I CENTRE DE DIA PER A GENT GRAN A BARCELONA

TERESA VILLAR BALBOA
TUTOR FERNANDO MARZÀ | PFC GENER 2016

4. PLANTA BAIXA

ANÀLISI ○○○ **ARQUITECTURA** ●○○○○○○○ CONSTRUCCIÓ ○○○ ESTRUCTURES ○○ INSTAL·LACIONS ○○○○

○ E 1/200