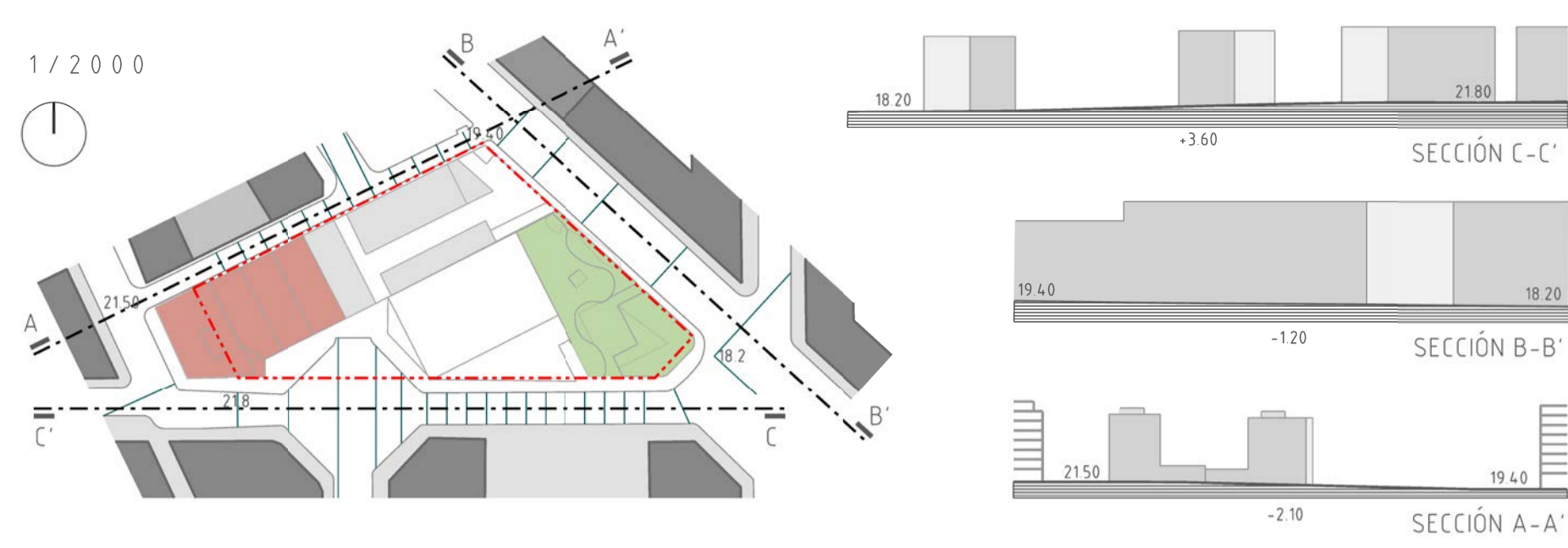
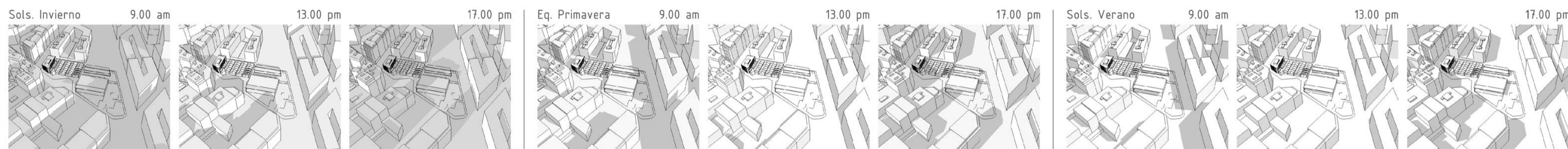


Limitado por las Calles Sagrera, Hondures, Ciutat d'Eix y el passatge Bofarull.  
La máxima diferencia de cota puede verse a lo largo de la calle Honduras, y alcanza un total de 3.60m

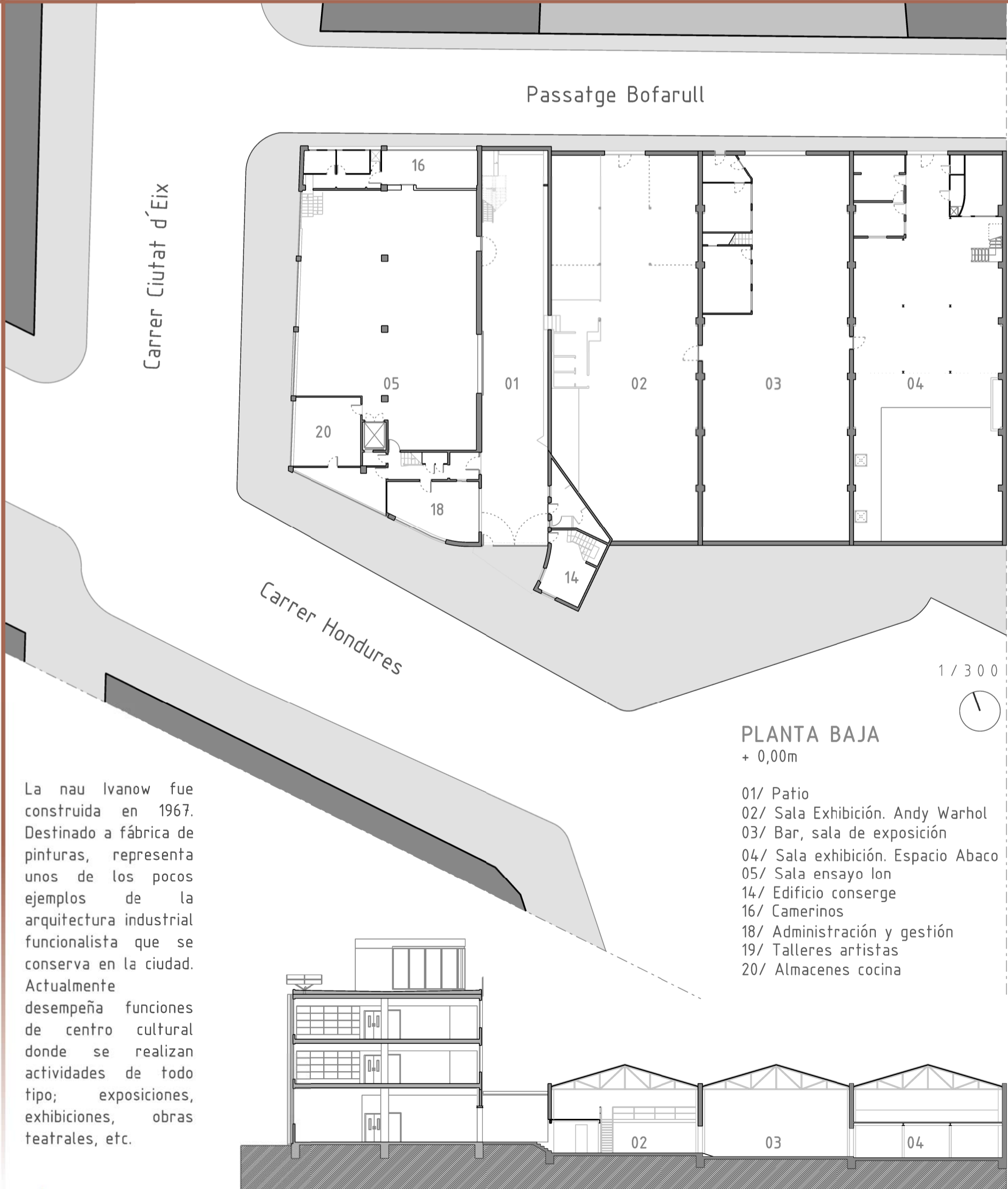


El solar de 8500m2 ocupado actualmente por:  
- la Nau Ivanow y su conjunto de naves anexas.  
- una pista deportiva cubierta  
- una zona verde y de jardines  
- viejas naves en desuso

ASOLEAMIENTO



PREEXISTENCIAS: NAU IVANOW



La nau Ivanow fue construida en 1967. Destinado a fábrica de pinturas, representa unos de los pocos ejemplos de la arquitectura industrial funcionalista que se conserva en la ciudad. Actualmente desempeña funciones de centro cultural donde se realizan actividades de todo tipo: exposiciones, exhibiciones, obras teatrales, etc.

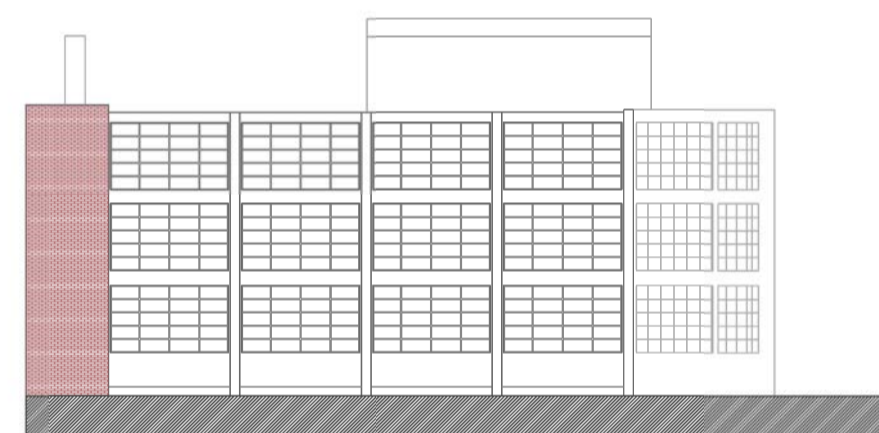
- 01/ Patio
- 02/ Sala Exhibición. Andy Warhol
- 03/ Bar, sala de exposición
- 04/ Sala exhibición. Espacio Abaco
- 05/ Sala ensayo lon
- 14/ Edificio conserge
- 16/ Camerinos
- 18/ Administración y gestión
- 19/ Talleres artistas
- 20/ Almacenes cocina

+ 4,32m  
07/ Despacho  
08/ Vivero de creadores  
09/ Despacho  
10/ Centro documentación  
14/ Edificio conserge

+ 7,64m  
11/ Espacio polivalente Sala 16  
12/ Espacio polivalente Sala Azul  
20/ Almacenes  
07/ Despacho

+ 10,54m  
13/ Espacio exterior cubierto

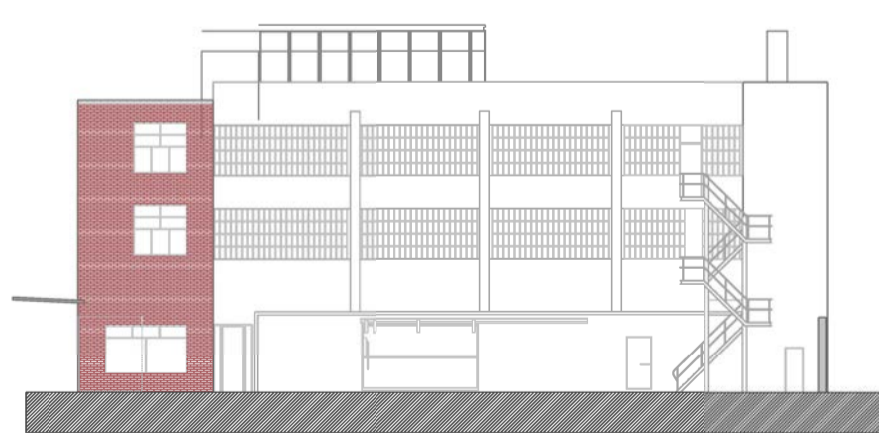
FACHADA CIUTAT D'EIX 1/300



FACHADA HONDURES 1/300



FACHADA PATIO 1/300



El edificio construido con estructura reticular de hormigón, tiene la gran mayoría de sus cerramientos vidriados. Las zonas más opacas se resuelven con una fachada de ladrillo macizo cerámico caravista. Cabe resaltar la manera en que la nave se conecta al edificio proximo mediante una losa que señala a su vez el acceso. La cubierta se utiliza como mirador y dispone de una zona cubierta cuya volumetría se encuentra retirada de la fachada.

Vista solar desde cubierta Ivanow



C/ Hondures desde Sagrera



Passatge Bofarull desde Sagrera



Passatge Bofarull



Ivanow desde Ciutat d'Eix/Hondures



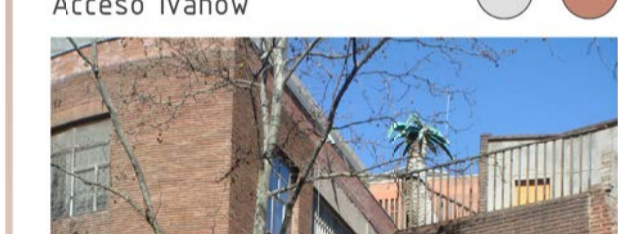
Acceso Ivanow



Fachada patio Ivanow



Ivanow desde Hondures



Ivanow desde Hondures



**4 APROVECHAR TOPOGRAFIA** 1/2000

TOPOGRAFIA

El plano representa una topografía con curvas de nivel de 20cm. En él se advierte la pendiente de las calles que limitan el solar.

Aprovechar este desnivel topográfico es la cuarta estrategia.

**5 RESTAURAR PROGRAMA** 1/1000

PROGRAMA

- Exposición
- Trabajo
- Potivalente
- Bar

P1 P2 PCub

La Nau Ivanow, edificio a conservar, funciona simbioticamente con las naves anexas que la nutren de programa. Estas naves serán derruidas para la consecución del proyecto. Restaurar este programa es la quinta estrategia.

**6 INTEGRARSE EN EL ENTORNO** 1/500

MATERIALES

Volumen superior retirado

Fachada cerámica en tramos opacos

Conexión volúmenes mediante losa

La cerámica en diferentes tonos rojizos y los morteros en tonos ocres o grises son los materiales de acabado predominantes tanto en la nau Ivanow como en el entorno próximo.

La sexta estrategia es integrarse en el entorno y dialogar con el edificio conservado.