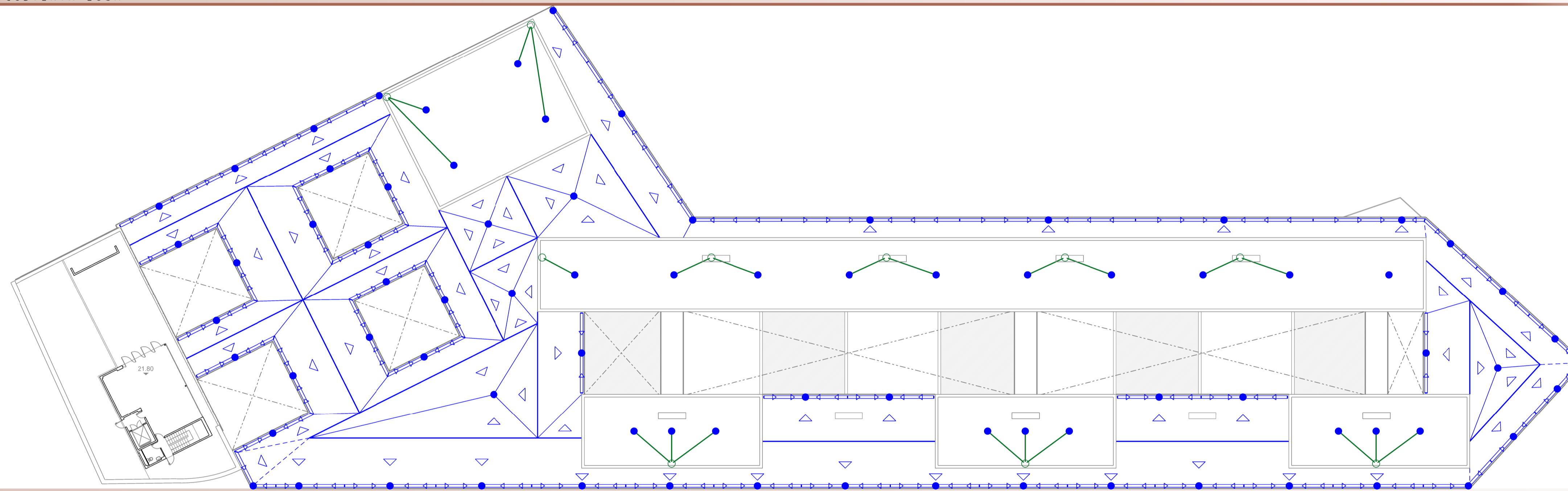
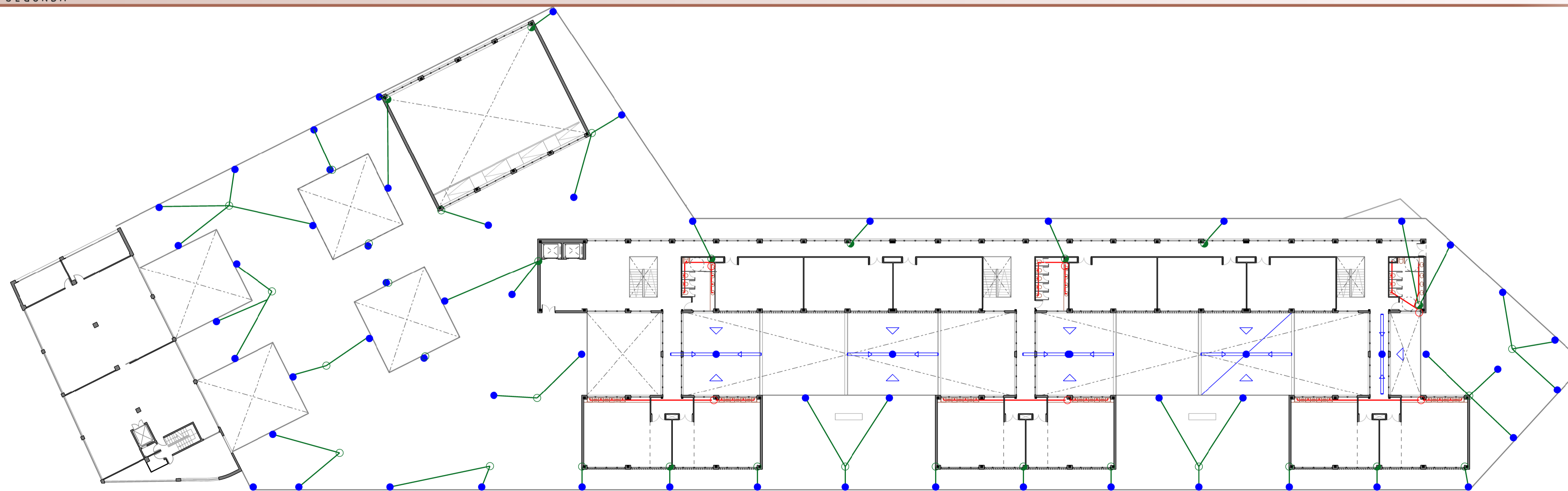


PLANTA CUBIERTA LOSA



PLANTA SEGUNDA



CRITERIOS DE DISEÑO

El diseño de la red de evacuación de aguas, se realiza mediante una red separativa, de manera que, se canalizan por un lado las aguas residuales (grises y negras) y por otro las aguas pluviales. Esta última red está dotada de sistemas para el aprovechamiento de ese agua, que se reutilizará en inodoros y para el riego de los patios y la plaza.

La red de evacuación de aguas pluviales está diseñada de tal forma que se recoge toda el agua de lluvia que cae en el solar, ya sea en las cubiertas y patios del edificio o mediante tubos de drenaje en la plaza. Toda el agua recogida va a parar a dos depositos situados bajo el edificio, donde se filtra y almacena. Cada uno de los depositos cuenta con un grupo de presión que impulsa el agua hasta los puntos de consumo.

Todo el trazado de ambas redes está diseñado para que la evacuación de las aguas se lleve a cabo por gravedad.

RED DE AGUAS PLUVIALES

- La cubierta inferior supera los 500 m2, se dispondrá un sumidero cada máximo 150 m2.
- Los sumideros serán sifónicos y se situarán a un mínimo de 50 cm de los paramentos verticales.
- La pendiente de las cubiertas estará comprendida entre el 1% y el 5%.
- El diámetro de las bajantes se sobredimensiona hasta 90 mm, de manera que no es necesaria una ventilación secundaria.
- Toda la red será de tubo prefabricado de PVC.
- Los colectores se dispondrán en los falsos techos bajo cubierta y enterrados bajo la solera.

RED DE AGUAS RESIDUALES

- Las uniones de los desagües a las bajantes en ningún caso tendrán una inclinación menor que 45 grados.
- Las bajantes se realizarán sin desviaciones ni retranqueos y con un diámetro uniforme sin disminuir en el sentido de la corriente.
- Los colectores se dispondrán colgados en falso techo o enterrados bajo solera.
- Los colectores tendrán una pendiente mínima del 1% en el caso de que estén colgados y un 2% si están enterrados.
- La acometida de las bajantes a los colectores se hará con interposición de una arqueta de pie de bajante no sifónica.

LEYENDA

- Arqueta sifónica registrable de aguas pluviales
- Arqueta registrable de aguas pluviales
- Arqueta sifónica registrable de aguas residuales
- Arqueta registrable de aguas residuales
- Canalón
- Sumidero
- Bajante residuales (proyección)
- Bajante residuales (sección)
- Bajante pluviales (proyección)
- Bajante pluviales (sección)
- Limatesa
- Limahoya
- Cumbre
- Colector residuales (falso techo o enterrado)
- Colector pluviales (falso techo o enterrado)
- Tubo de drenaje
- Depósito acumulador de agua pluvial
- Grupo de presión
- Punto de consumo