

VEGETACIÓ

El criteri principal que s'ha dut a terme és el de conservar la vegetació existent i incorporar-ne de nova. Pel que fa a la existent trobem una diversitat ambiental, entre les espècies destacades hi ha el pi blanc, pi de repoblació, alguna palmera, garrofers, atmellers, figueres màquia i garriga.

La proposta de vegetació és de potenciar l'arbolització autòctona i crear elements de contenció per evitar erosions.

Es proposa conservar els pins de reforestació ja que les pinedes ajuden a reduir la velocitat de propagació el foc. Incorporar vegetació de fons en la vessant per evitar erosions, ja que fan de contenció i que funcionin com a corredors ecològics.

En la parcel·la superior es proposa un conjunt d'arbres fruiters tals com la Poma, *Pyrus malus*; Olivera, *Olea europea*; Esbarzer *rubus ulmifolius*; taronger *Citrus sinensis*; llimoner *Citrus limon* i metller *Prunus amygdalus*.

Pel que fa a la parcel·la inferior:

Castanea sativa

Espècie autòctona interessant principalment pel seu fruit, la castanya. Arbre de gran port i capçada, tipus caduc i molt lligat a la cultura catalana.

Quercus humilis

Arbre caducifoli corpulent pot assolir els 45m d'alçada, autòcton a Espanya.

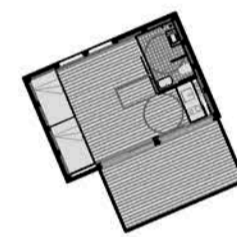
CLIMATITZACIÓ

Per la climatització s'ha incorporat un sistema base de graves totalment aïllades que, gràcies a la radiació solar ens ajuda a escalfar l'aire en hivern i a través d'una ventilació nocturna obtenir aire fresc a l'estiu i d'aquesta manera arriba a la temperatura de confort.

Aquesta contenció de graves ens permet adequar-nos millor en aquesta part del terreny creant així un mur de contenció fent possible la connexió per sobre de la via rodada del passatge del peató.

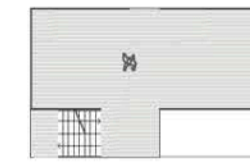
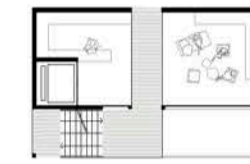
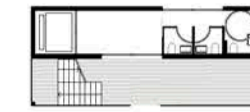
MÒDUL D'HABITABILITAT ADAPTAT

Per facilitar l'accés a persones de mobilitat reduïda s'ha col·locat el mòdul a nivell de carrer, la capacitat és de 4 persones en total, dues amb necessitats especials. Conté 4 llits, una kitchenette, un bany adaptat i l'espai central.



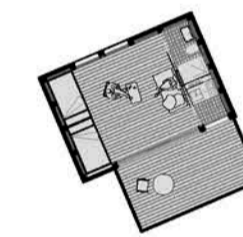
CENTRE EXCURSIONISTA I RECEPCIÓ DEL ALBERG

L'edifici dona entrada al alberg i permet l'accés des de la parcel·la superior sense necessitat de passar pel carrer. Això gràcies a una passarel·la que arriba a la coberta transitable del centre, sent així, lloc d'estada, punt de connexió i activitat.



MÒDUL TIPUS

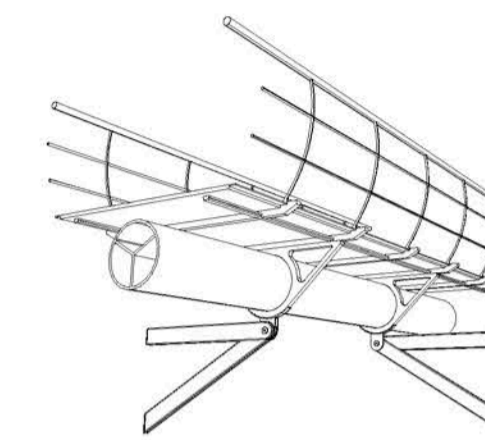
En el terreny es disposen cinc mòduls de 27 m², amb una kitchenette, un bany de tres peces i dues lliteres. Cada mòdul té a més a més una terrassa de 13 m².



PASSARELLA SOSTINGUDA

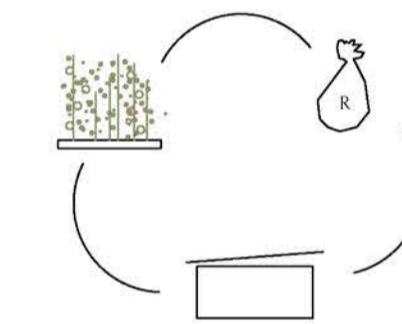
La connexió entre el carrer de dalt i el corredor verd es fa a través d'una passarel·la sostinguda gràcies als arbres, a més dona accés a cada un dels habitatges.

Una altra característica d'aquest camí és que incorpora en el mateix disseny el transport de les instal·lacions, tant el subministrament com l'evacuació de residus.



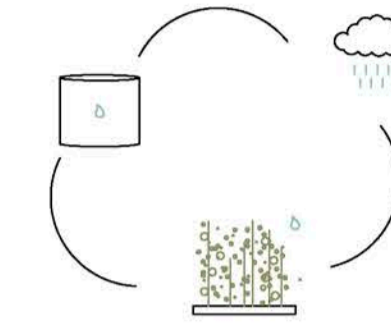
ACCÉS AL CORREDOR VERD

Lloc de pas i d'aturada, el camí suspès acaba just en aquest punt, però no només forma part d'un recorregut, sino que es on es fa el tractament de residus.



AUTOABASTIMENT D'ALIMENTS

S'incorporen horts al final del recorregut, per abastir les necessitats del centre i del barri en general. L'aigua de pluja és emmagatzemada i filtrada per regar els horts i els arbres.



AUTOSUFICIÈNCIA ENERGÈTICA

Tant l'ACS com l'electricitat ens ve donada per la radiació solar amb plaques fotovoltaiques i col·lectors situats en una part de la coberta del centre.

