

- Planta 1:**
- 1.1 Vestibul de planta principal 77 m²
 - 1.2 Nucli de serveis principal 24 m²
 - 1.3 quarto instal·lacions i neteja 10 m²
 - 1.4 Biblioteca: Fons general i estudi 115 m²
 - 1.5 Biblioteca: Tauler prestam i control 8 m²
 - 1.6 Biblioteca: Zona descans del personal 16 m²
 - 1.7 Biblioteca: Magatzem 3 m²
 - 1.8 Escala d'emergència 13 m²

- Espais polivalents**
- 1.9 Espai polivalent 1 193 m²
 - 1.10 Espai polivalent 2 98 m²
 - 1.11 Espai polivalent 3 60 m²
 - 1.12 Espai servidor nucli 2 35 m²
 - 1.13 Escala nucli 2 24 m²
 - 1.14 Nucli de serveis 2 14 m²
 - 1.15 Tallers (taller de cuina) 8 m²
 - 1.16 Magatzem tallers 70 m²
 - 1.17 Sala entitats (grup teatre "triangle") 6 m²
- Total** 623 m²

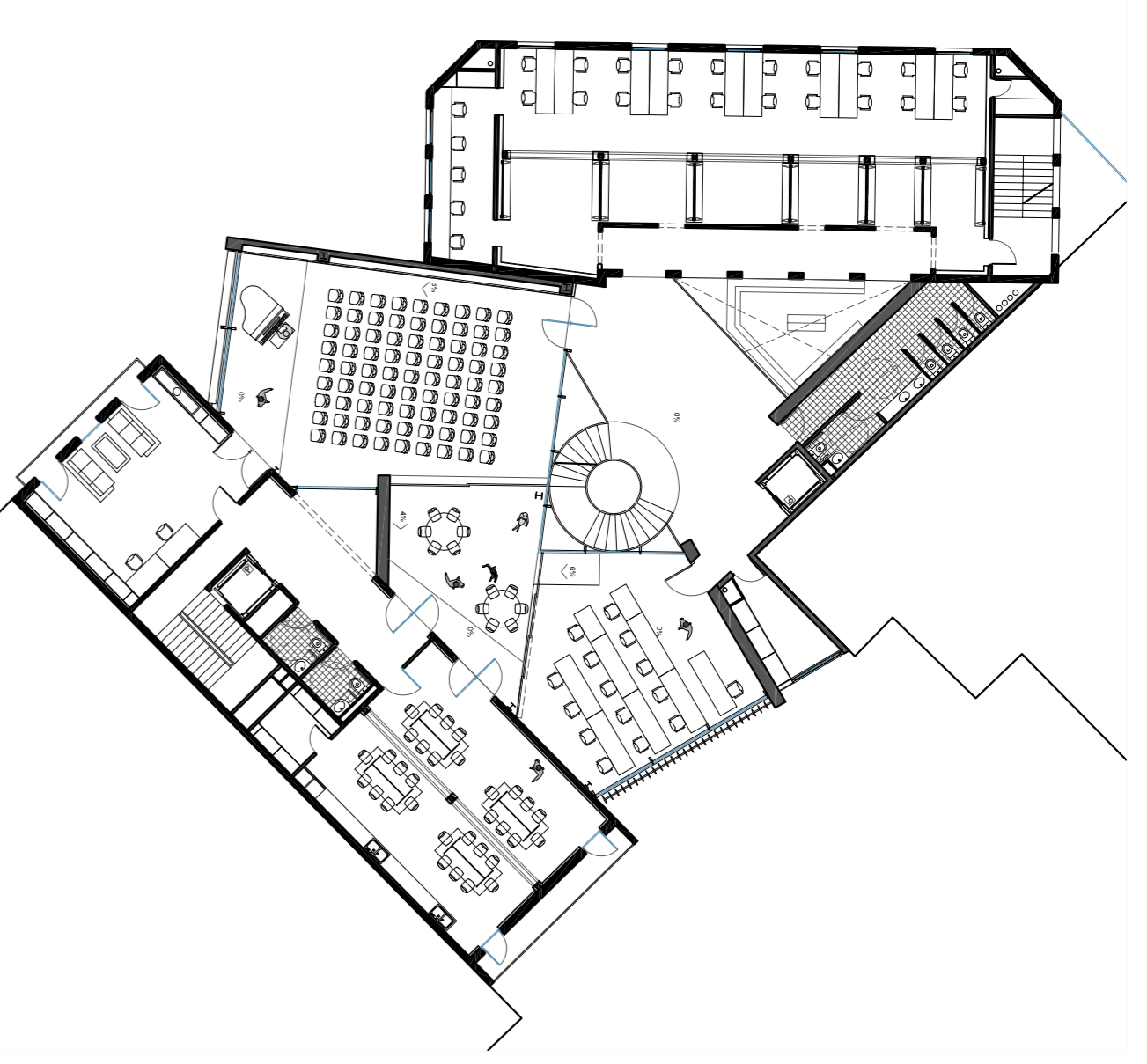
FLEXIBILITAT DELS ESPAIS PLANTES 1:250

Un dels aspectes principals de l'edifici és el fet de que es pugui adaptar conseqüentment segons les necessitats d'us que varien al llarg del temps.

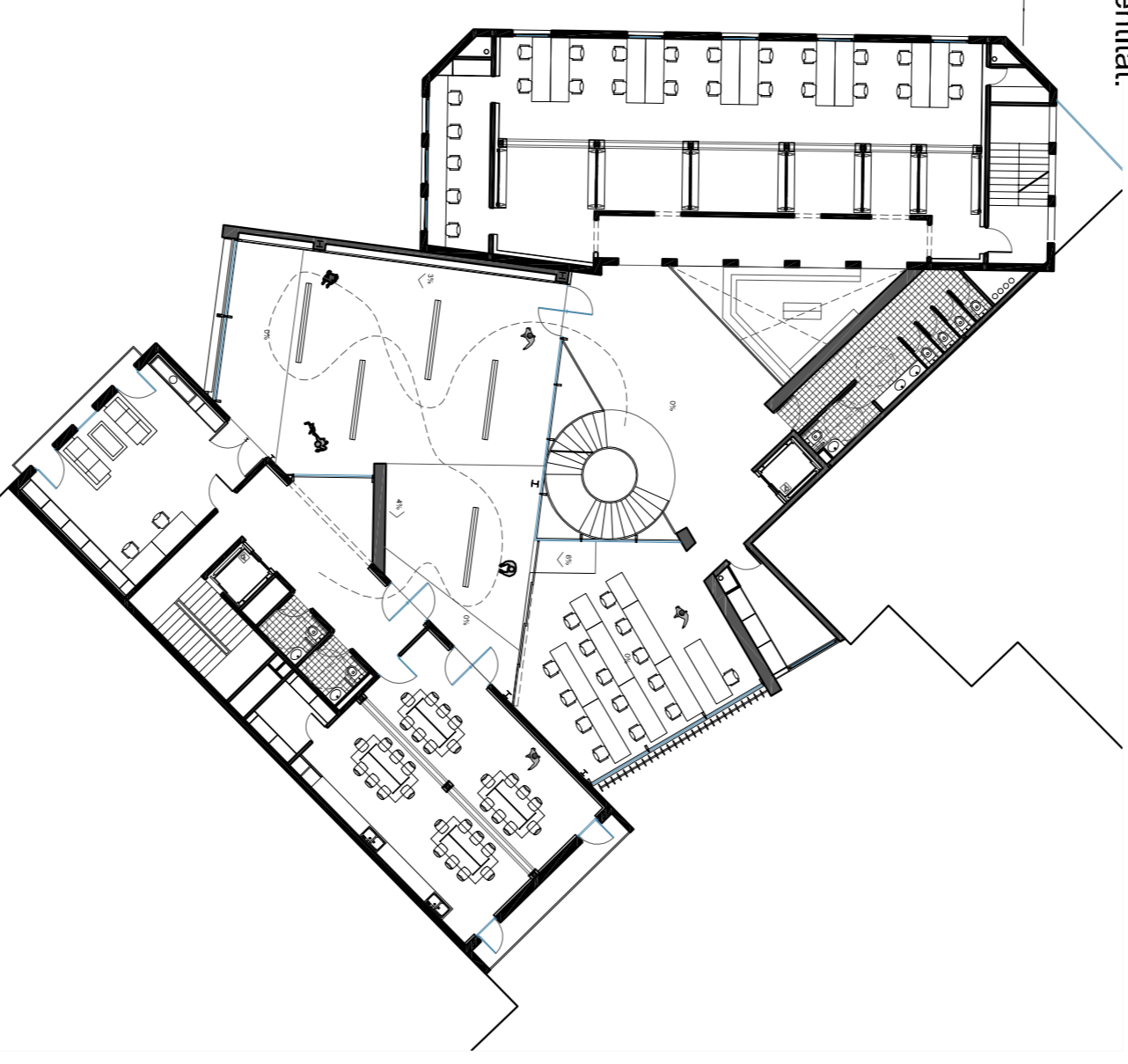
Normalment el nucli principal servirà tan a la biblioteca com als espais polivalents de cara als usuaris. Però aquest nucli principal pot servir a la biblioteca només si no hi han activitats en els espais polivalents o aquests estan ocupats per activitats de les entitats o dels tallers, al igual aquest pot servir només els espais polivalents de cara al públic quan la biblioteca roman tancada.

Els espais polivalents poden treballar conjuntament o independentment segons els usos en cada cas. Aquests espais poden estar dividits en part a cara al públic (nucli principal) o activitats annexes a les entitats (nucli secundari).

El nucli secundari serà destinat als usuaris més constants, tallers i entitats encara que aquests es pot accedir també des del nucli principal segons curvingui. En casos que la biblioteca sigui tancada i no hi hagin activitats de cara al públic el nucli principal serà tancat, les associacions o entitats poden exercir amb horari independent excedint des del nucli secundari en planta baixa.



Us independent dels tres espais polivalents, una sala d'actes i una aula servint al nucli principal (públic) i un tercer espai servint d'annex algun taller o entitat.



Un espai principal treballant independentment com a sala d'actes o aula i els altres espais treballen conjuntament com a zona d'exposicions. Totes dues activitats accedibles des del nucli principal

