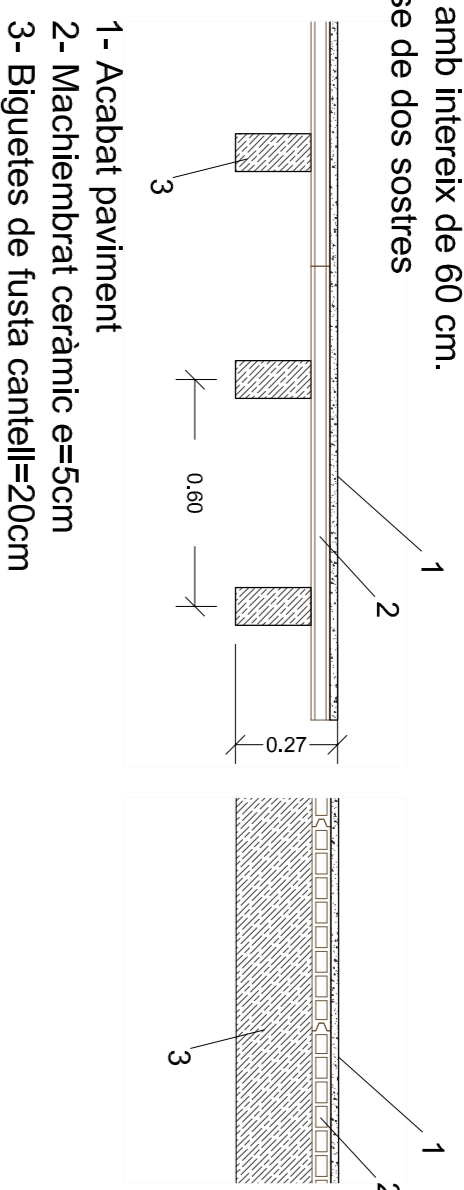


- Demolició
- Estintolament
- Reomplert
- Sanejament i restauració

1- Demolició de la parcel·la d'urgell numero 28 per obrir i donar continuïtat a l'espai públic d'interior d'illa a carrer

- Característiques de l'edifici**
- Sistema estructural a base de murs de càrrega de fàbrica de maó massís (densitat = 1800 kg/m³) amb coeficient de càlcul de 15 kg/cm²
 - Pilars de fosa i jàsseres metàl·liques en testintolament existent en planta baixa
 - Sòl cohesionat a base d'argila semi compacta amb coeficient de càlcul de 1,5 kg/cm²
 - Sostres de bigues de fusta amb intereix de 60 cm.
 - Coberta a la catalana a base de dos sostres

Esquema estructural urgell 30



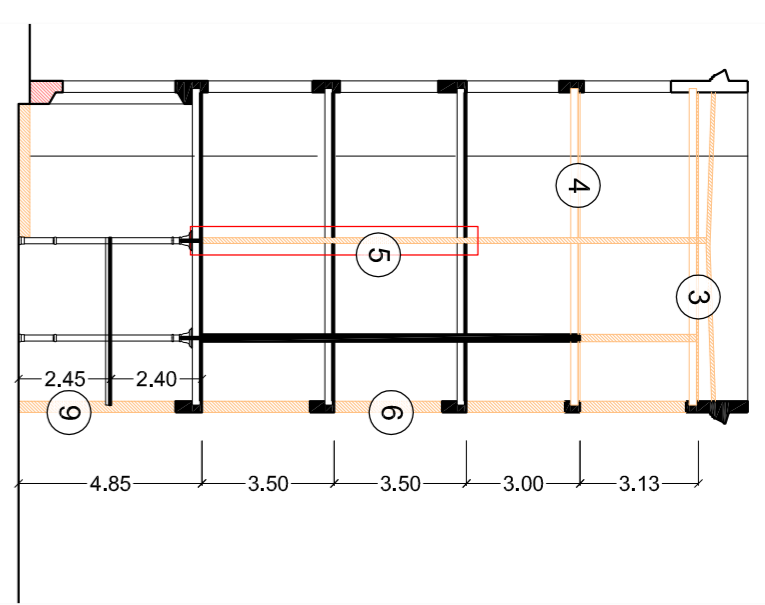
- 1- Acabat paviment
- 2- Machlambrat ceràmic e=5cm
- 3- Biguetes de fusta cantell=20cm

Actuacions:

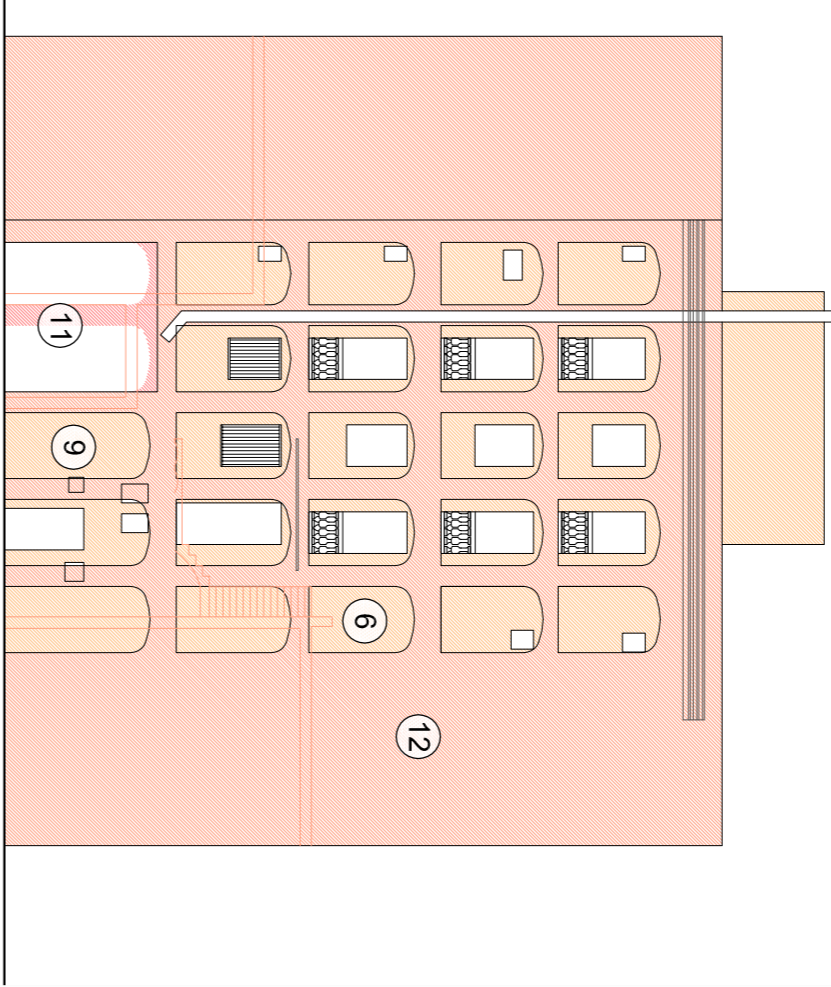
- 1- Demolició de les ales i annexos de l'edifici per recuperar l'essència de l'original el qual era a 4 vents.
- 2- Demolició dels envans sense funció estructural per obrir espais.
- 3- Demolició de la coberta a la catalana per mal estat i descarregar els murs de carga.
- 4- Demolició del forjat de la 4a planta per alteses insuficients i obrir l'espai per al nou ús de gimnàs.
- 5- Estintolament dels murs de carga centrals a les plantes 1 i 2 per obrir espai per al nou ús de biblioteca i aules. Es col·locaran els nous pilars sobre els pilars de l'estintolament existent en planta baixa.
- 6- Obrir el tapall i restauració dels arcs de mig punt existents en les façanes laterals i la façana interior.
- 7- Obrir forats en els forjats de l'ala nord per a la col·locació d'escala d'incendis.
- 8- Demolició del nucli d'escaleres existent per obrir espais i per incompliment d'exigències en equipaments públics.
- 9- Obrir nous arcs de mig punt en planta baixa de la façana est (interior) per recuperar la continuïtat i homogeneïtat de la façana original.
- 10- Reconstrucció de forjats nous en els forjats d'escala existents.
- 11- Reconstrucció d'arcs de mig punt en planta baixa de les façanes est, nord i sud per recuperar la continuïtat i homogeneïtat de les façanes originals
- 12- Restauració i Sanejament de les façanes.



Vista interior edifici



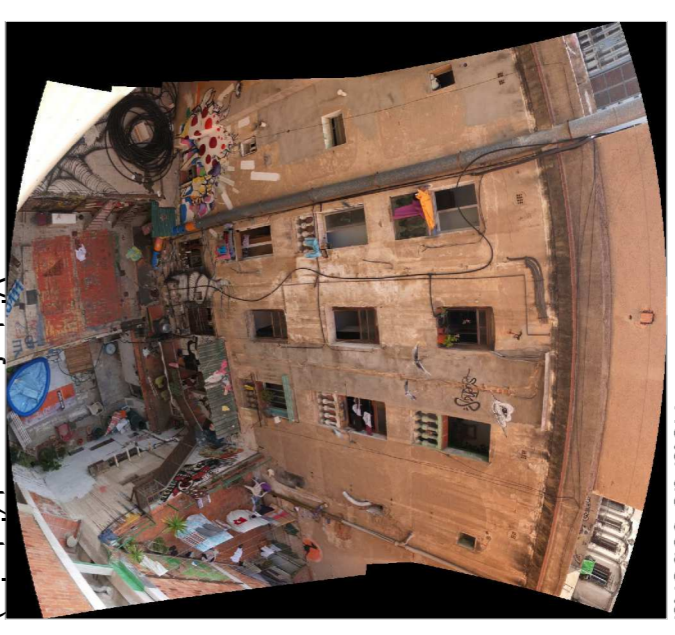
Secció 1



Façana est (interior)



Vista façana sud

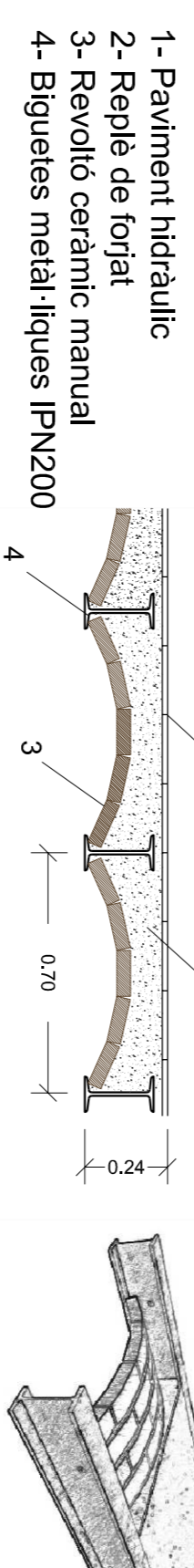


Vista façana est (interior)



Vista de coberta

- Característiques de l'edifici**
- Sistema estructural a base de murs de càrrega de fàbrica de maó massís (densitat = 1800 kg/m³), amb coeficient de càlcul de 15 kg/cm²
 - Sòl cohesionat a base d'argila semi compacta amb coeficient de càlcul de 1,5 kg/cm²
 - Sostres de bigues metàl·liques d'ala estreta i revoltons manuals amb intereix de 70 c
 - Coberta a la catalana a base de dos sostres

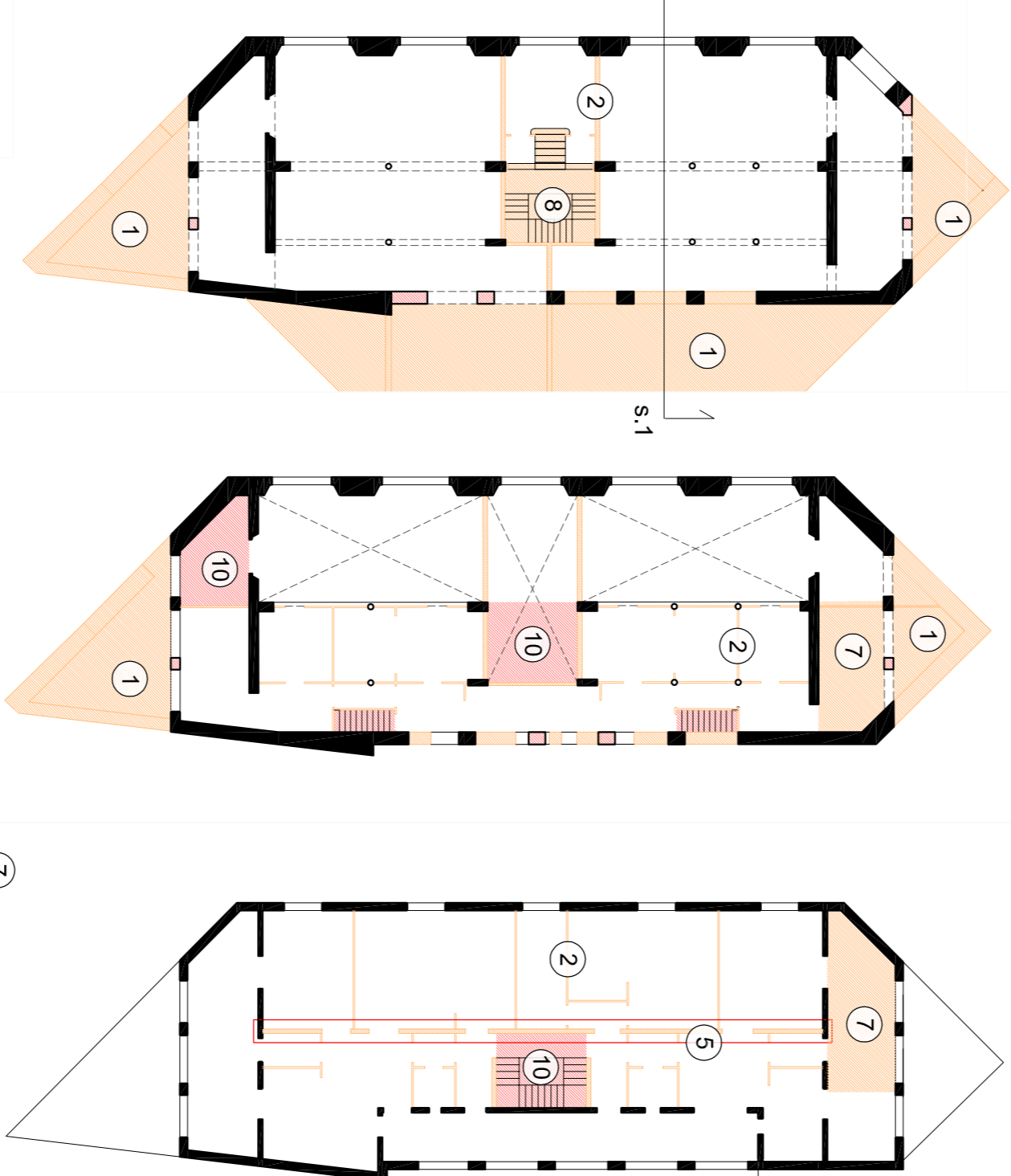
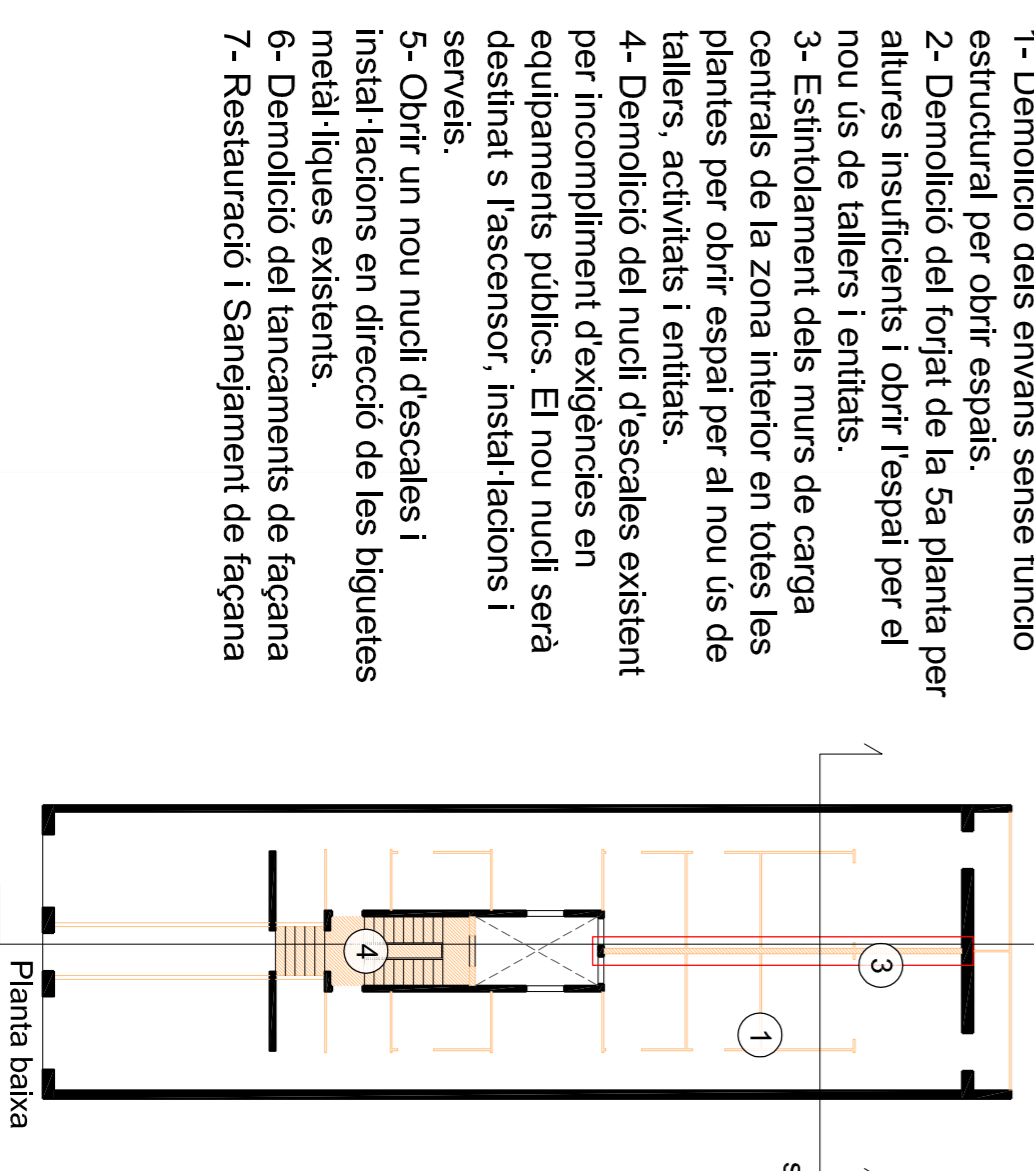
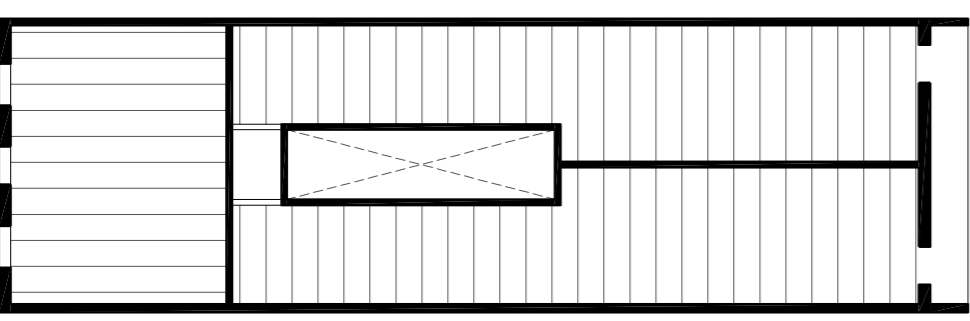


- 1- Paviment hidràulic
- 2- Reple de forjat
- 3- Revoltó ceràmic manual
- 4- Biguetes metàl·liques lP/N200

Esquema estructural urgell 26

Actuacions:

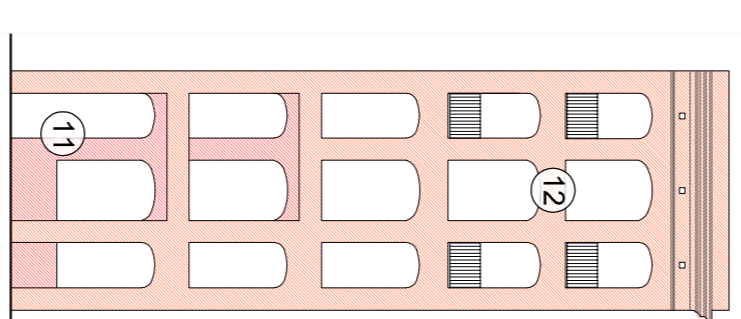
- 1- Demolició dels envans sense funció estructural per obrir espais.
- 2- Demolició del forjat de la 5a planta per alteses insuficients i obrir l'espai per el nou ús de tallers i entitats.
- 3- Estintolament dels murs de carga centrals de la zona interior en totes les plantes per obrir espai per al nou ús de tallers, activitats i entitats.
- 4- Demolició del nucli d'escaleres existent per incompliment d'exigències en equipaments públics. El nou nucli serà destinat s l'ascensor. Instal·lacions i serveis.
- 5- Obrir un nou nucli d'escaleres i instal·lacions en direcció de les biguetes metàl·liques existents.
- 6- Demolició del tancaments de façana
- 7- Restauració i Sanejament de façana



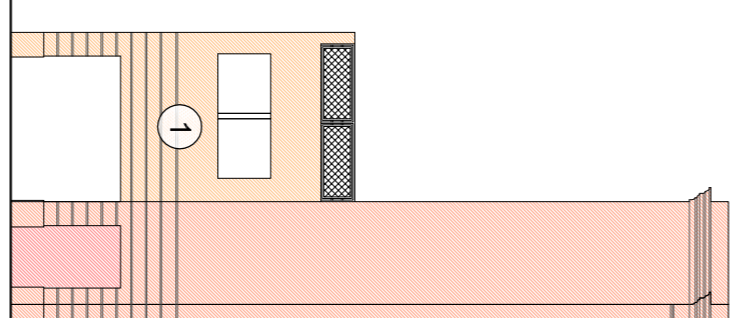
Planta baixa

Planta entresòl

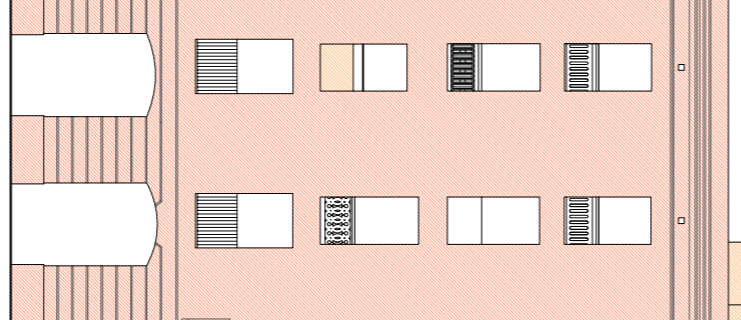
Planta entresòl



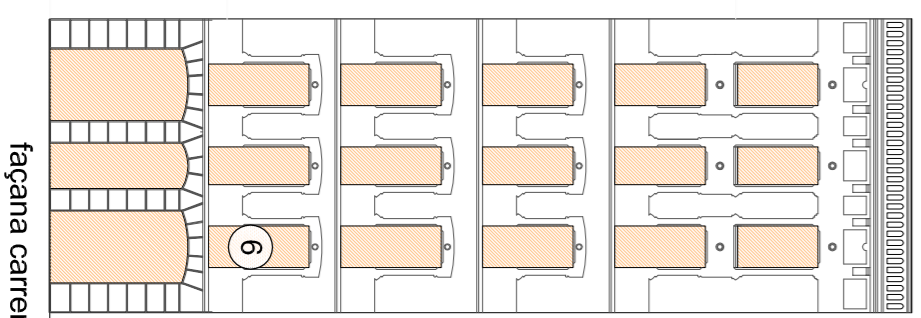
Façana nord



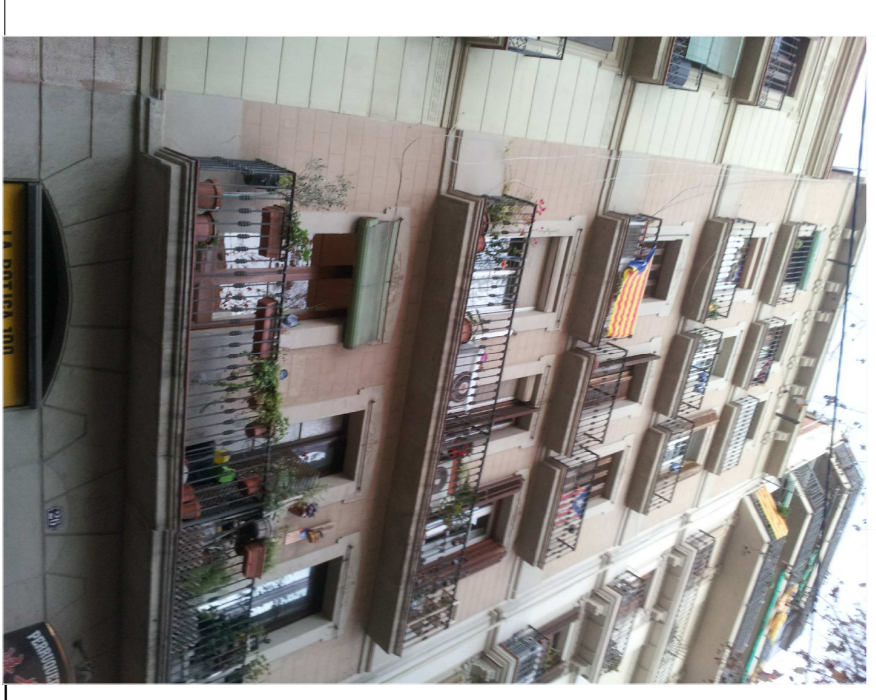
Façana oest (carrer)



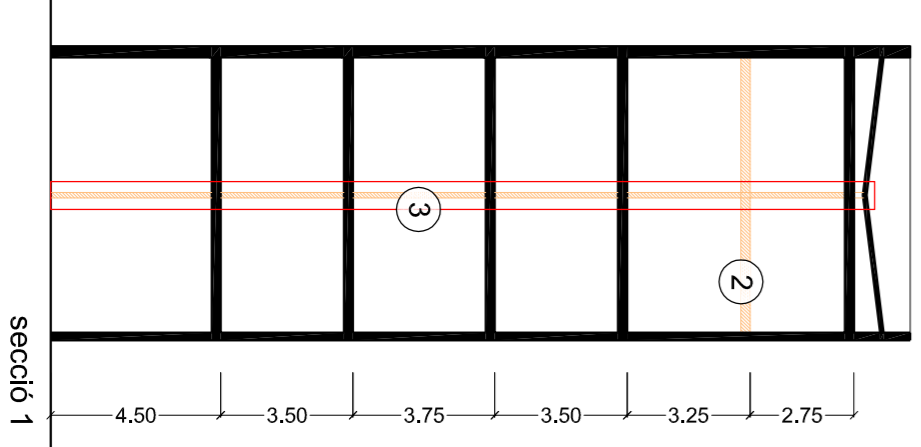
Façana sud



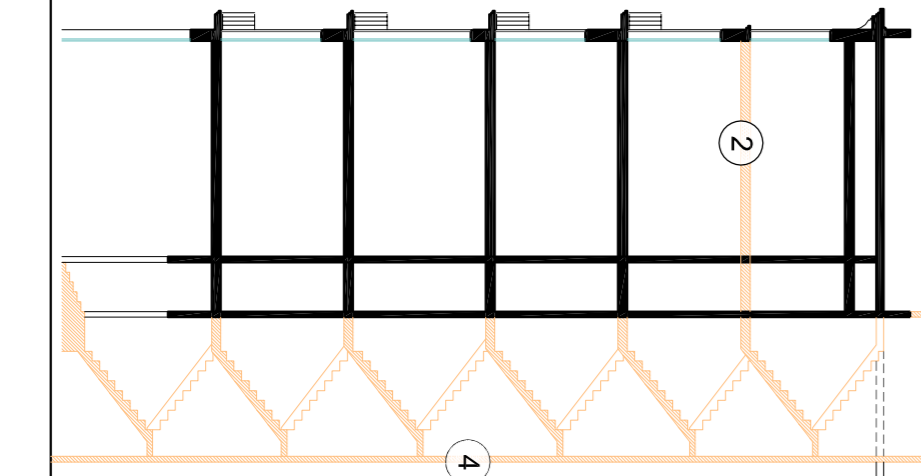
façana carrer



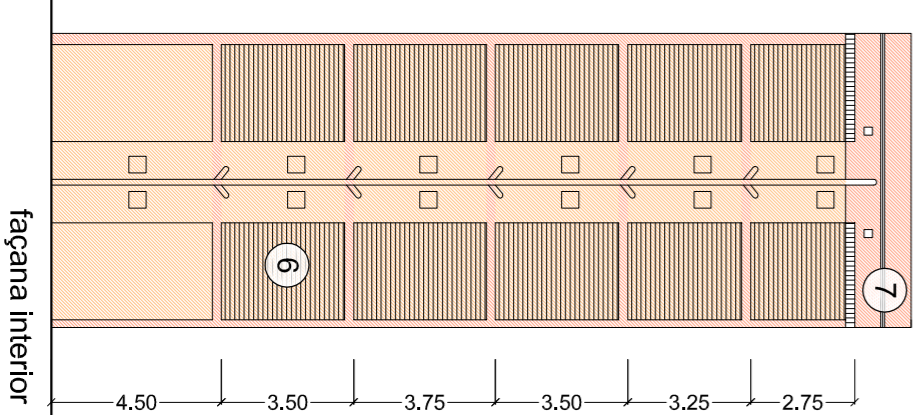
Vista façana carrer



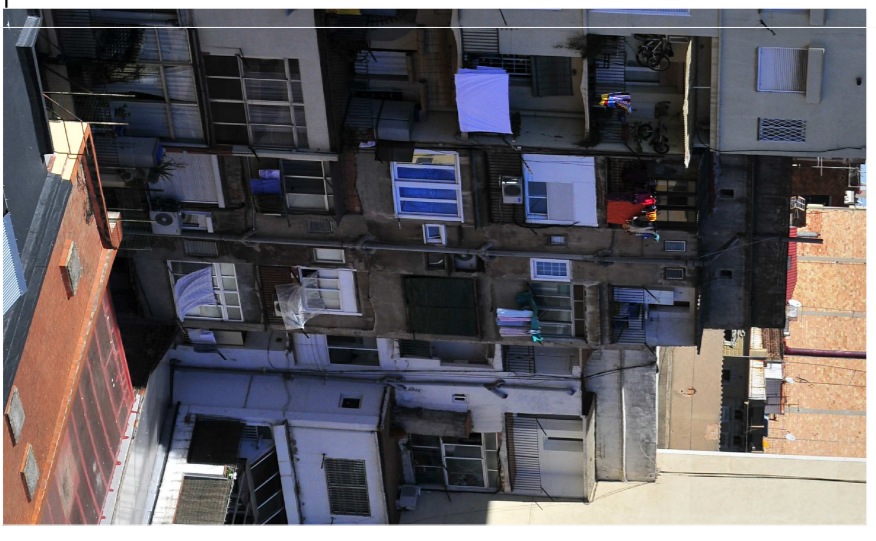
secció 1



secció 2



façana interior



Vista façana interior