

NOTÍCIA DEL 9/10/2015 A BTV NOTÍCIES:



L'ESCOLA LA LLOTJA PODRÀ CONTINUAR LA SEVA ACTIVITAT DOCENT EN L'EMPLAÇAMENT ACTUAL

Gràcies a la mobilització dels alumnes i les converses entre els organismes i entitats implicades, es podran construir els tres pavellons a través d'una reordenació de les peces dins la mateixa parcel·la. La regidora de Sant Andreu, Laia Ortiz, ha assegurat que la Llotja és un equip de referència al districte i es vol mantenir al districte. Per la seva banda, els responsables de l'escola s'han mostrat "més alleugerits", però continuaran atents perquè, tot i la reordenació, hi ha zones de l'escola afectades.

La directora delegada, Núria López-Ribalta, demana que es construeixi tenint en compte el **projecte futur de la Llotja de traslladar tots els estudis de la seu de Ciutat de Balaguer a la Sagrera.**

El Poliesportiu Camp del Ferro es construirà finalment a la Sagrera, tal com estava previst. A més, el projecte urbanístic no afectarà les naus de forja, fosa, pedra, fusta i il·lustració de l'Escola Llotja. Aquestes especialitzats es van instal·lar a la seu de Sant Andreu el 2009 i es van ubicar en uns terrenys que estaven destinats a equipaments.

LAIA ORTIZ, regidora de Sant Andreu - "Fem una cessió dels espais municipals perquè la Llotja es pugui mantenir i la retinguem al districte, però fent-ho compatible amb la demanda històrica d'un equipament esportiu a la Sagrera."

En una primera fase, es construiran els tres pavellons esportius previstos en el projecte que es va presentar a la primavera. Per fer-ho, caldrà traslladar l'entrada de l'escola d'art, la consergeria, la sala de neteja i la sala d'alumnes.

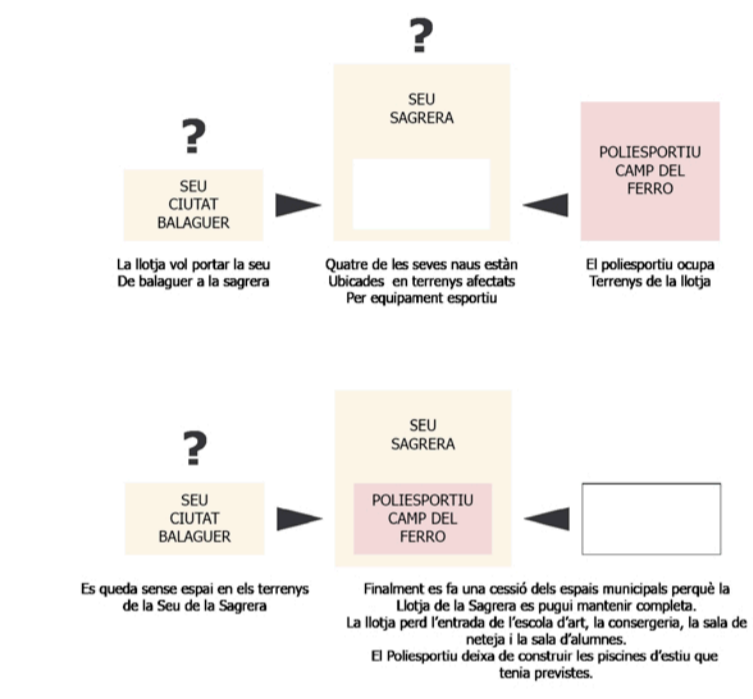
NÚRIA LÓPEZ-RIBALTA, directora delegada de l'Escola Llotja de Sant Andreu - "Si aquesta nova entrada ha de ser a la llarga l'entrada de l'equipament general de l'Escola Llotja, voldríem que es fes amb previsió de futur perquè després no passin coses com les que han passat ara, que, sense una bona previsió, es van utilitzar uns terrenys que estaven afectats."

El projecte esportiu inicial també preveia la construcció d'unes piscines d'estiu. Aquesta instal·lació es farà en una segona fase, però caldrà trobar-hi una nova ubicació en el terreny.

GRAUS EN DISSENY:

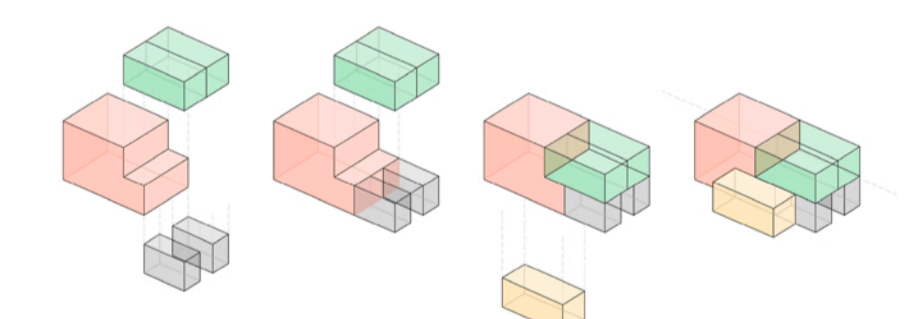


CICLES DE GRAU SUPERIOR SUPERIOR:

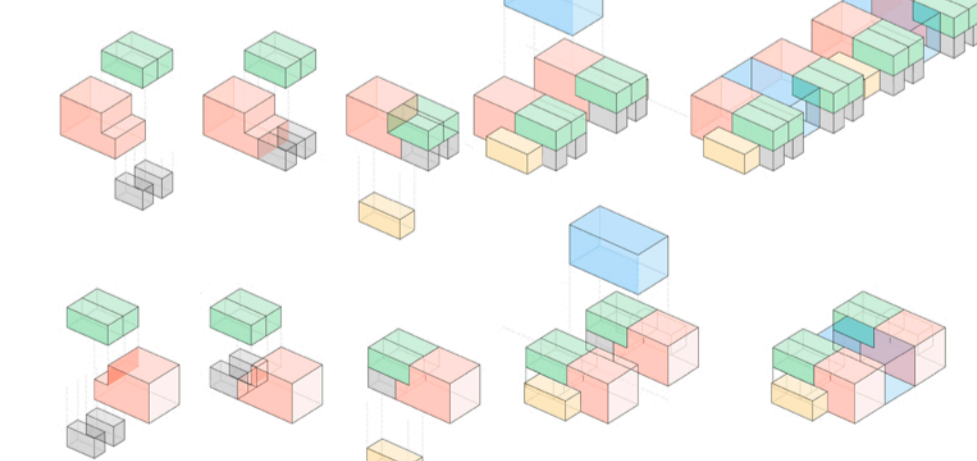


VIRTUTS	<ul style="list-style-type: none"> <li>Despatxos dels professors dins de cada mòdul.</li> <li>Gran relació amb els espais exteriors.</li> <li>Despatxos de direcció centralitzats a la seu actual de St. Andreu.</li> </ul>
MANCANCES	<ul style="list-style-type: none"> <li>Sala de professors gran.</li> <li>Reubicar la secretaria.</li> <li>Sala de treball per alumnes.</li> <li>Sala d'actes.</li> <li>Sala fosca per als cursos de fotografia.</li> </ul>
VIRTUTS	<ul style="list-style-type: none"> <li>El taller és la peça central.</li> <li>Dissenyat per a cada família professional.</li> <li>Els tallers necessiten magatzem i un despatx per al professorat.</li> <li>Cada mòdul té dues aules teòriques que poden utilitzar totes les famílies professionals.</li> </ul>
MANCANCES	<ul style="list-style-type: none"> <li>En molts casos ens trobem que fa falta una aula de suport annexada al taller.</li> </ul>

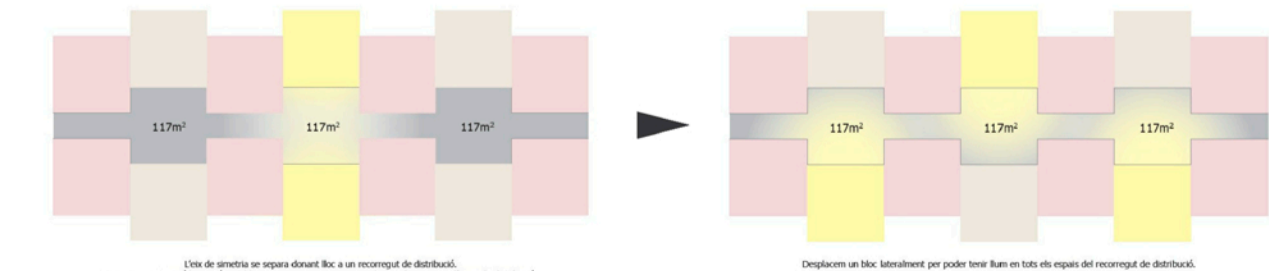
EL MÒDUL



SISTEMA DE CREIXEMENT



DESPLAÇAMENT DE LA SIMETRIA



L'eix de simetria se separa donant lloc a un recorregut de distribució. Aquest recorregut té la secció variable per generar espais comuns, donant divinesse a l'espai de distribució.

Desplaçem un bloc lateralment per poder tenir llum en tots els espais del recorregut de distribució.

