

**PROTECCIÓ CONTRA INCENDIS**

**Normativa d'aplicació:**

- CTE DB-SI: Seguretat en cas d'incendi
- UNE 23034:1988
- RITE

**Justificació de la solució adoptada:**

Ús previst: **DOCENT i PÚBLICA CONCURRÈNCIA**

**Condicions DOCENT:**

- La superfície construïda de cada sector d'incendi no pot superar els 4000 m<sup>2</sup> si l'edifici té més d'una planta.
- Resistència al foc de les parets, sostres i portes que delimiten sectors d'incendi: **EI60** (alçada d'evacuació inferior a 15m)

**Condicions PÚBLICA CONCURRÈNCIA:**

- La superfície construïda de cada sector d'incendi no pot superar els 2500 m<sup>2</sup>. Cada ús tindrà un sector d'incendi diferenciat.
- Resistència al foc de les parets, sostres i portes que delimiten sectors d'incendi: **EI90** (alçada d'evacuació inferior a 15m)

**Sectors d'incendis:**

- Sector 1 (escola 1): 206,66 m<sup>2</sup>
- Sector 2 (escola 2): 2225,93 m<sup>2</sup>
- Sector 3 (bar-restaurant): 405,30 m<sup>2</sup>
- Sector 4 (auditori-teatre): 302,60 m<sup>2</sup>

**Ocupació:**

SECTOR 1:	(m <sup>2</sup> /p)	nºpers	SECTOR 2:	(m <sup>2</sup> /p)	nºpers
• Vestíbul	2	101	• Taller 2	5	53
• Recepció	10	4	• Taller 3	5	53
• Lavabos PB	uts	11	• Taller 4	5	53
• Z. de pas	10	41	• Aula aux 2	1,5	88
• Taller 1	5	53	• Aula aux 3	1,5	88
• Magatzem	40	4	• Fotografia	5	30
• Aula 1	1,5	40	• Z. de pas	10	68
• Aula 2	1,5	40	• Aula 3	1,5	40
• Sala profs	5	10	• Aula 4	1,5	40
• Despatx 1	10	1	• Aula 5	1,5	40
• Despatx 2	10	1	• Aula 6	1,5	40
• Lavabos P1	uts	5	• Aula 7	1,5	40
• Biblioteca	2	170	• Aula 8	1,5	40
• E. multim	5	44	• Sala est	10	10
• Lavabos P2	uts	5	• Espai comú	10	7
<b>TOTAL:</b>		<b>530</b>	• Lavabos	uts	5
			<b>TOTAL:</b>		<b>695</b>
<b>SECTOR 3:</b>			<b>SECTOR 4:</b>		
• Bar-rest	1,5	150	• Auditori	0,5	435
• Cuina	10	8	• Backstage	2	20
• Lavabos	uts	6	• Sala tècnic	10	2
• Magatzem	40	1	<b>TOTAL:</b>		<b>457</b>
<b>TOTAL:</b>		<b>165</b>			

**Número de sortides i longitud dels recorreguts d'evacuació:**

Plantes que disposen de més d'1 sortida de planta:  
 Longitud d'evacuació (2 sortides) < 50m, i 25 m fins a un punt d'encreuament de 2 recorreguts alternatius.

**Protecció de les escales:**

Es protegiran segons l'alçada i sentit d'evacuació, i segons l'ocupació de la planta.  
 Condicions DOCENT: No caldrà protegir-les per evacuació descendent si l'alçada és igual o inferior a 14m.

**Senyalització dels medis d'evacuació:**

Han d'estar clarament senyalitzats i visibles en cas d'incendi.

**Dotació d'instal·lacions de protecció contra incendis:**

Teatre, exposició, escola i tallers:

- Extintors portàtils cada 15m de recorregut en planta des de tot origen d'evacuació com a màxim.
- Boques d'incendi equipades ja que les superfícies són majors a 500 m<sup>2</sup>.
- Sistema d'alarma ja que l'ocupació excedeix les 500 pers. El sistema ha de ser apte per emetre missatges per megafonia.
- Detectors de fum ja que la superfície construïda excedeix els 1000 m<sup>2</sup>.

**Senyalització de les instal·lacions manuals de protecció contra incendis:**

- Les senyals seran visibles inclòs en cas de falla en el subministrament de l'enllumenat normal.
- Enllumenat d'emergència en tots els recorreguts d'evacuació. Han de garantir una il·luminació > 1lux a nivell de terra i >5lux on es disposen els equips de protecció i quadres elèctrics.
- La separació de l'enllumenat d'emergència = 4h, h (2-2,5m), éssent h la distància entre el terra i el punt d'emplaçament de la lluminària. (La llum anirà cada 8-10m).

**Resistència de l'estructura:**

- Elements estructurals principals:
  - plantes soterrades R120 (estructura formigó)
  - plantes sobre rasant R90
  - cobertes R30
  - escales i passadissos (protegits R30)
- Elements estructurals secundaris R30

**Locals i zones de risc especial:**

- Locals de risc baix:
  - sala de màquines
  - local de comptadors
  - sala maquinària ascensors
  - camerinos
- Locals de risc mig:
  - cuina
  - sala de calderes
- Locals de risc alt:
  - magatzems

**Propagació exterior:**

- Mitgeres i façanes: res. al foc > EI 60
- Cobertes: resistència al foc > EI 60

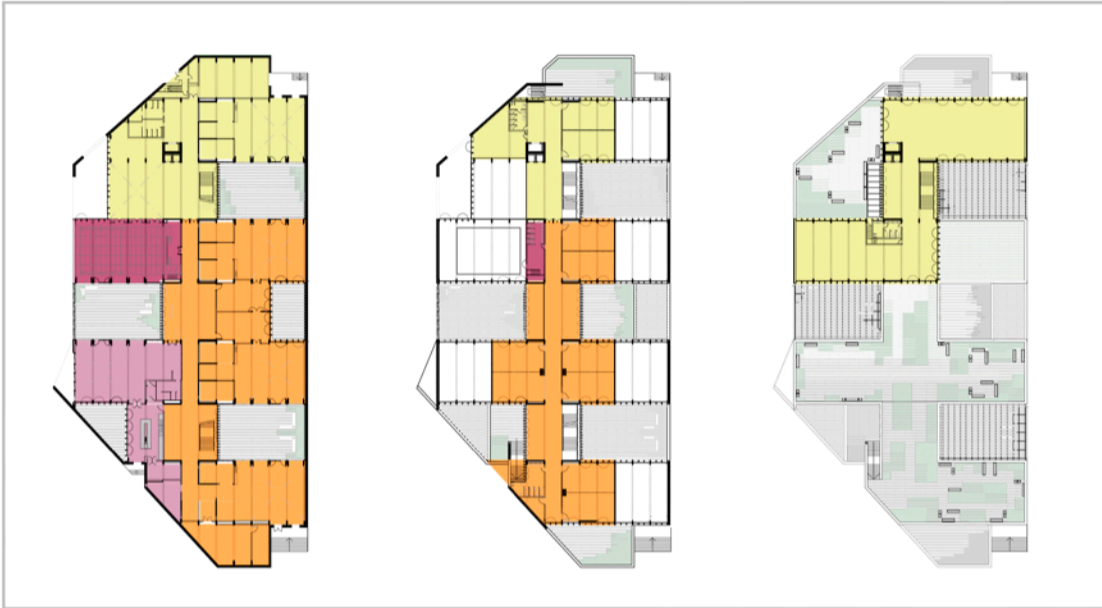
**SIMBOLOGIA SENYALITZACIÓ**

- Direcció de la sortida d'emergència
- Sortida d'emergència
- Extintor
- Polsador d'alarma

**DESCRIPCIÓ DELS ELEMENTS:**

- Punt d'evacuació més llunyà
- Recorregut d'evacuació
- Direcció d'evacuació
- Distància entre l'origen d'evacuació i una sortida de planta
- Porta de sortida de l'edifici d'obertura cap l'exterior amb ròtol.
- Extintor de pols seca



PLANTA BAIXA 1:300

PLANTA PRIMERA 1:300

PLANTA SEGONA 1:300

