

DOBLE CIRCULACIÓ

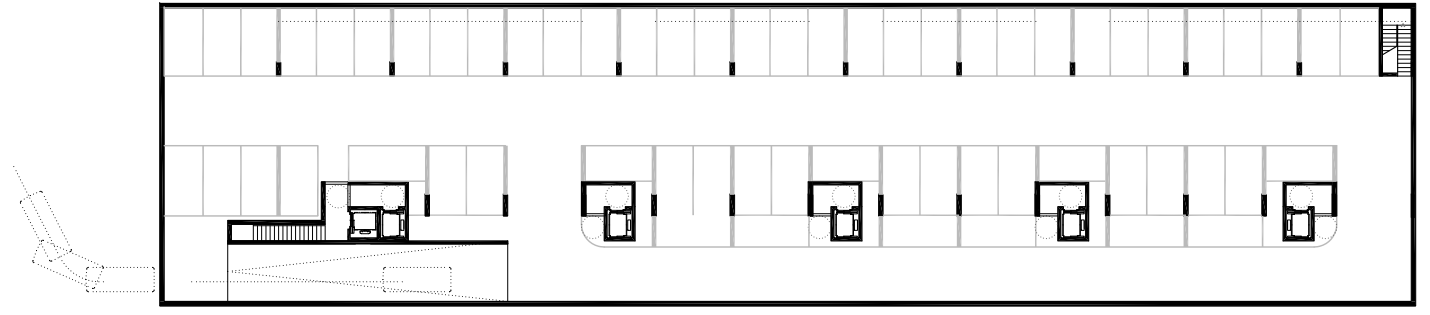
La disposició del nucli de bany en el centre de la planta permet articular al seu voltant les circulacions, que no sols permeten una visió amplificada de la casa traçant circuits infinits, sinó que permet camins alternatius. La peça central exempta genera permeabilitat en l'habitatge, tant per l'aire de la ventilació creuada com en la mirada, de manera que la zona de nit i de dia estan més interrelacionades mitjançant llargues visuals que travessen la casa de façana a façana.

La doble circulació no crea simples passadissos, sinó que aquests espais s'equipen amb programa, de manera que, enfrontat al pati, un armari conté rentadora, caldera, escombrer i espai d'emmagatzematge.

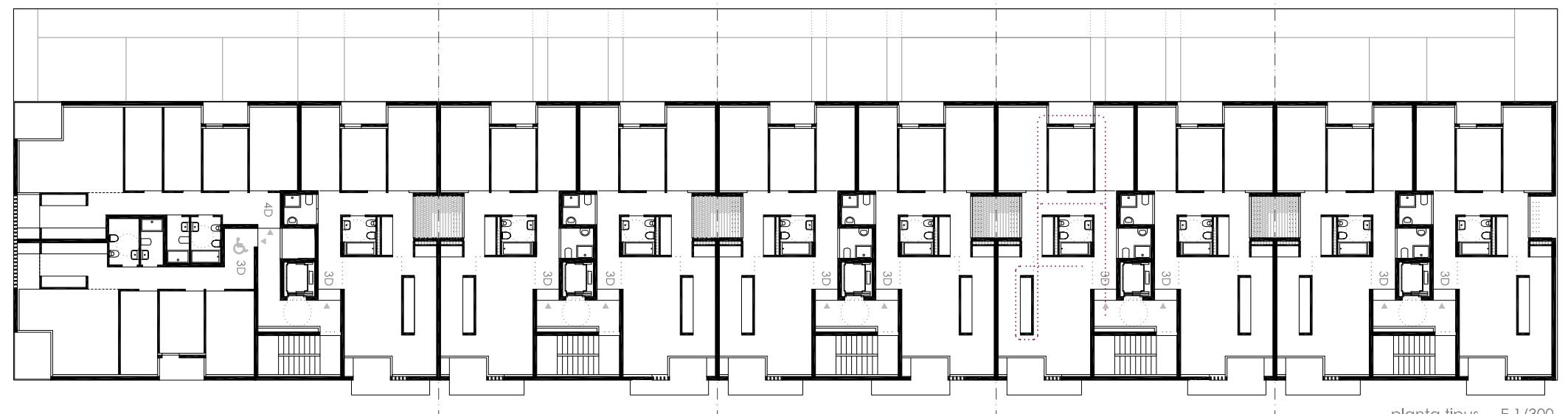
Els bucles de dobles circulacions no sols s'articulen al voltant del bany, també a través de les habitacions. Una terrassa passant que comparteixen les 3 habitacions allarga el recorregut (passeig) per la casa, minimitzant els espais estancs.



materialitat façana oest



planta soterrani E 1/500



planta tipus E 1/300

