

**VALORS I CARACTERÍSTIQUES**

- Gran alçada
- Estètica característica de Can Riva
- Façanes de còdol vist i obra de fàbrica
- Enmarcats de les finestres d'obra de fàbrica
- Ràfecs ceràmics
- Xemeneia d'obra vista
- Diferents solucions estructurals:
- Jasseres i biguetes de fusta
- Encavallades i biguetes metàl·liques

**ELEMENTS EN MAL ESTAT**

- Degoters a les cobertes
- Canals de recollida d'aigües
- Algunes bigues podrides
- Finestres trencades
- Falsos sostres fets malbé
- Absència d'aïllament i instal·lacions

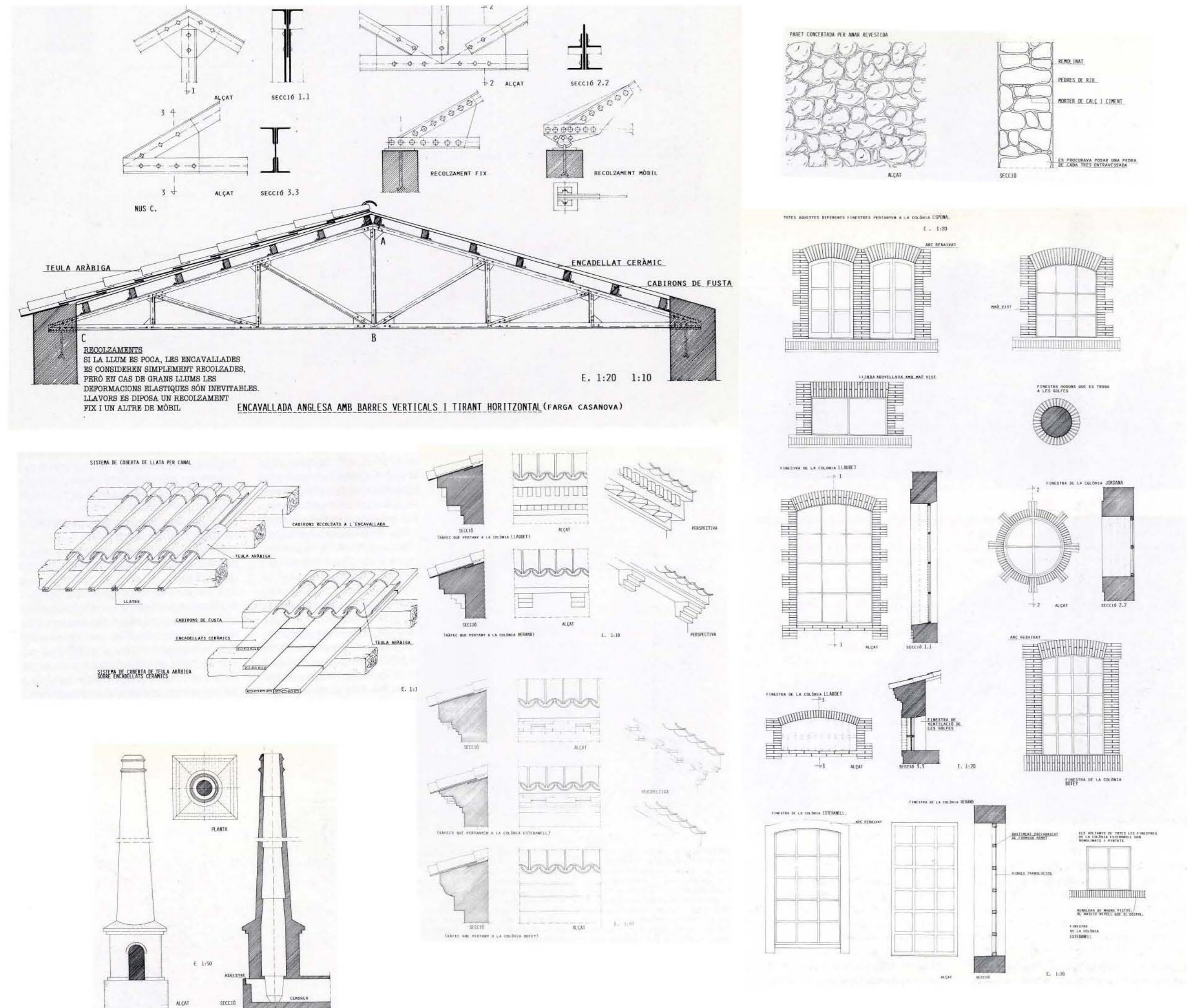
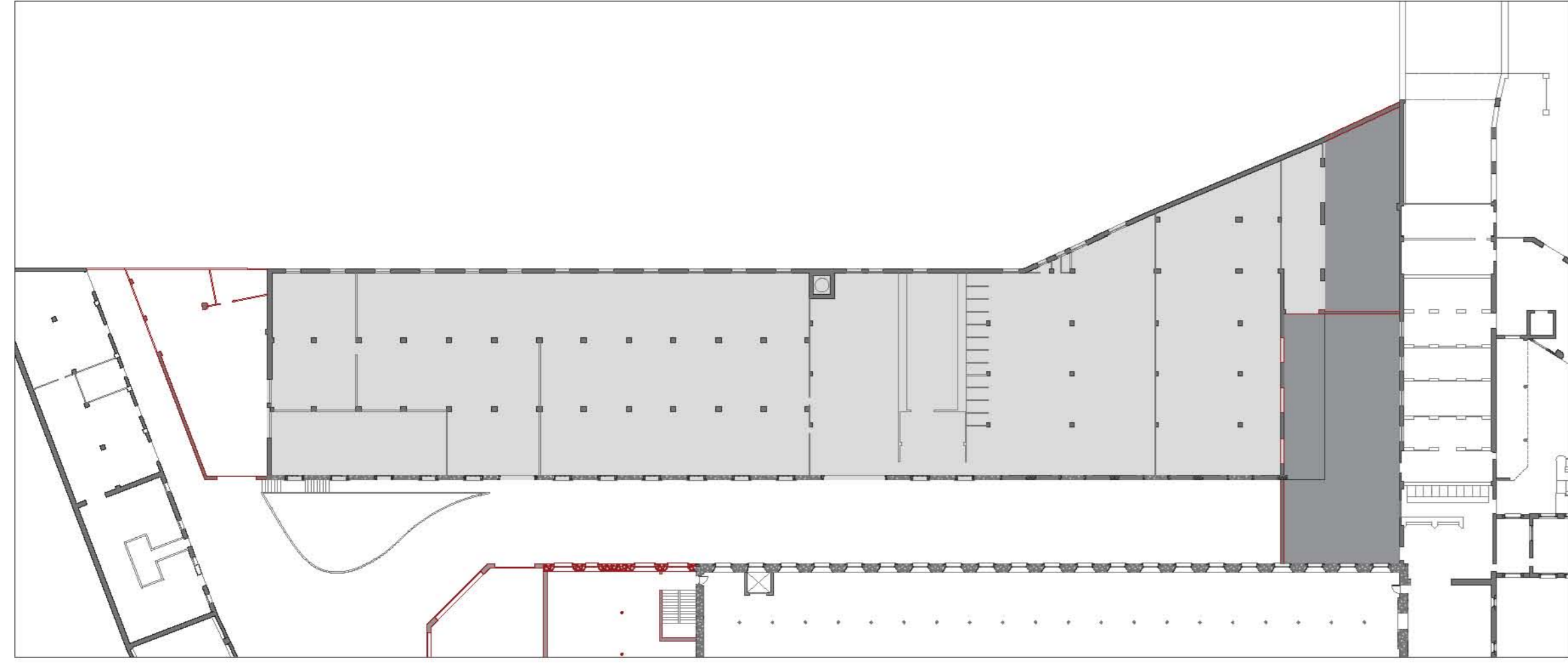
**ELEMENTS QUE DESVIRTUEN L'EDIFICI**

- Estat d'abandó
- Poca accessibilitat

**ACCIONS PROPOSADAES**

- Reprogramació:
  - Vivir empreses
  - Locals per empreses i entitats
- Rehabilitació coberta
- Terra tècnica
- Aïllament de façanes
- Divisions interiors

**ENDERROC PARCIAL**  
De la zona en contacte amb les turbines per tal de millorar la connexió del conjunt i les condicions dels edificis de les turbines, magatzems i nau principal



Característiques constructives de les fàbriques i colònies de riu dibuixos del llibre Colònies Industrials del Ripollès: Estudi Arquitectonic I Constructiu autora Montserrat Muntadas

