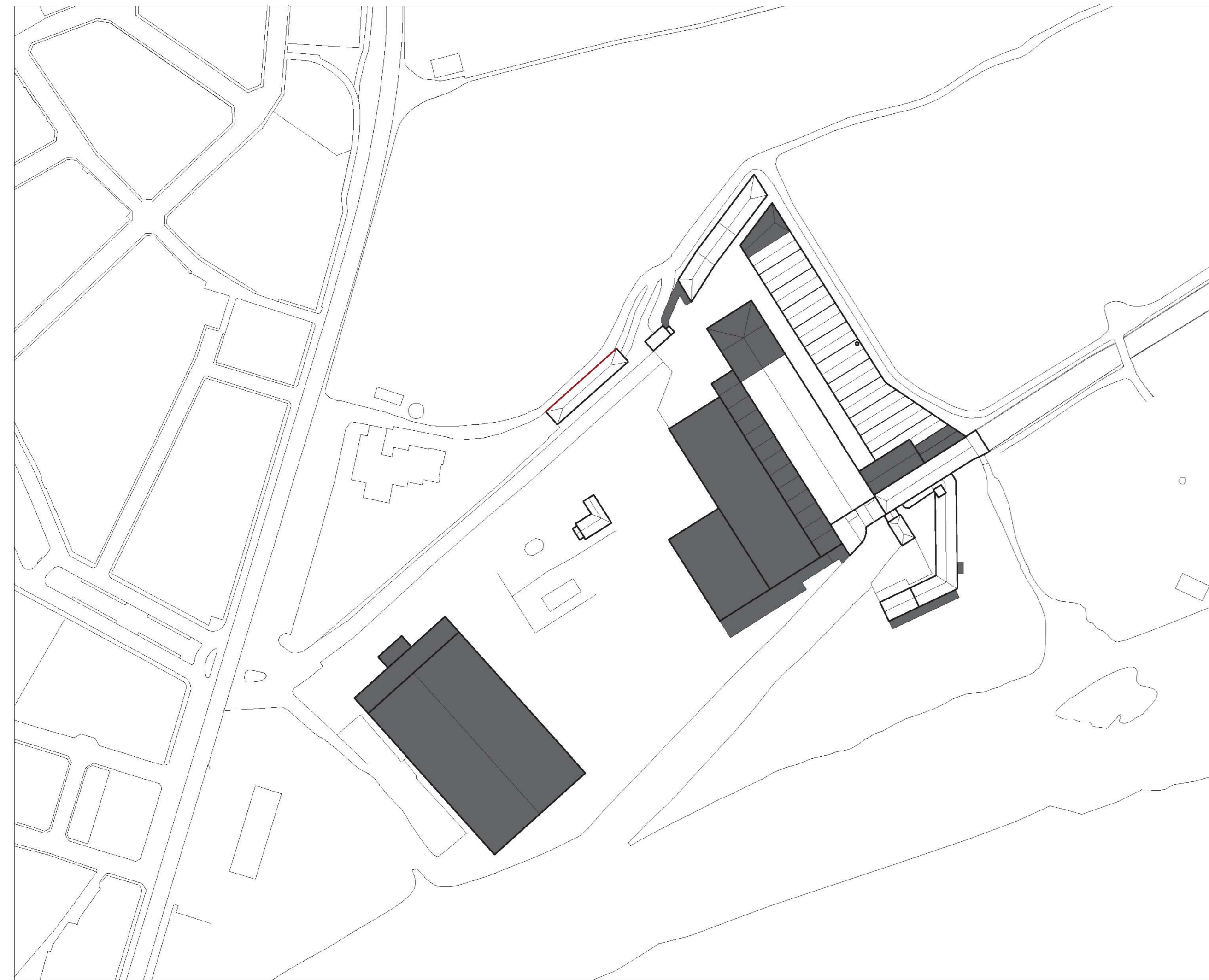
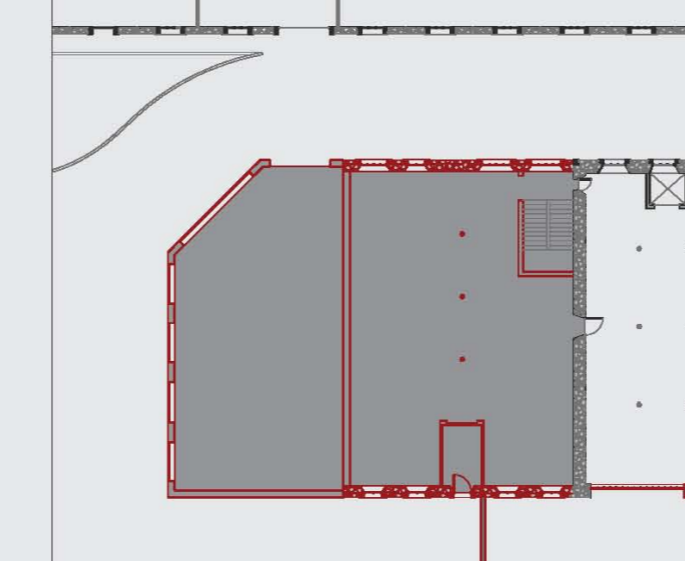
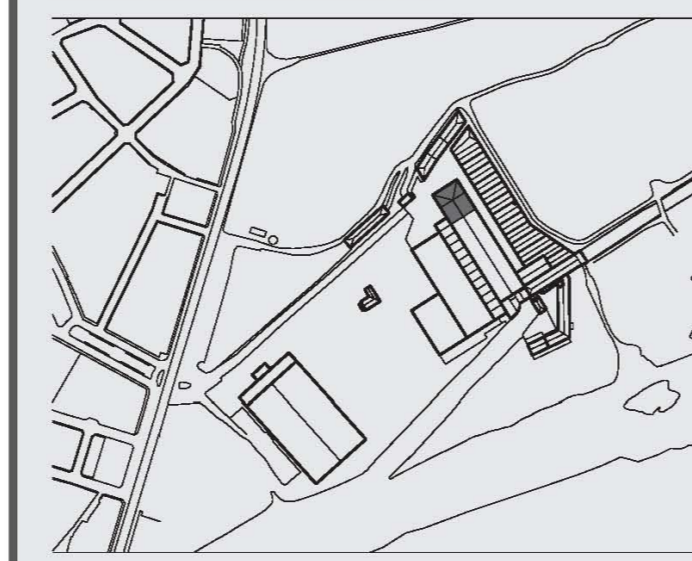


ENDERROC



OFICINES

Edifici de Planta Baixa + 2



VALORS I CARACTERÍSTIQUES

- Superposició d'obres, usos i estètiques com a resultat de reformes successives
- Estat actual poc adient amb el conjunt
- Accés poc amable
- Punt estratègic del recinte
- Conté l'escala que dona accés a les diferents plantes de la nau principal

ACCIONS PROPOSADES

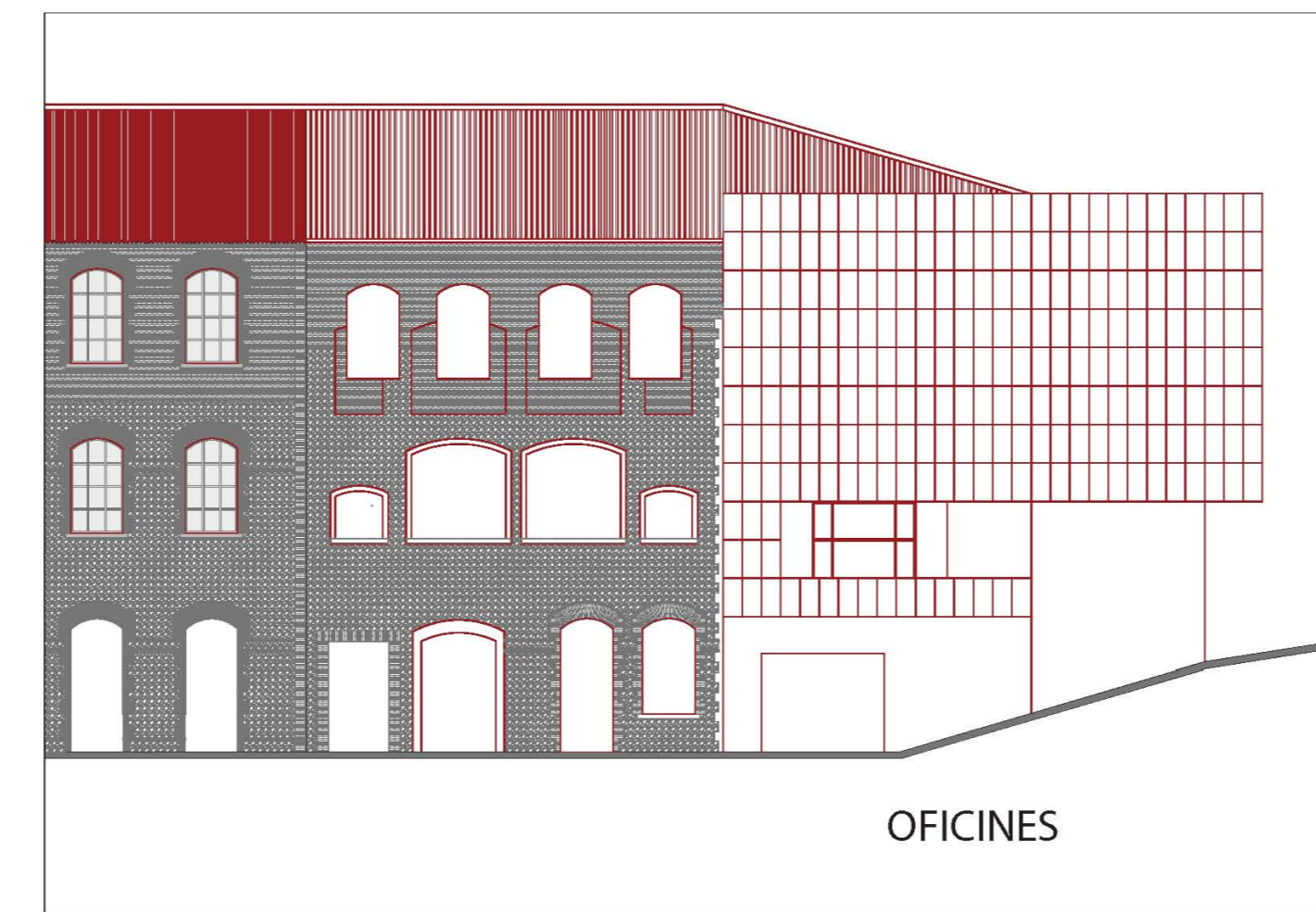
- ENDERROC
Per tal de millorar la percepció del lloc i les condicions de la nau principal
- Ubicació de plaça principal
- Nucli d'accessos als habitatges de la nau principal

ELEMENTS EN MAL ESTAT

- Petits desperfectes estètics
- Absència de finestres
- Enfonsament parcial de la coberta

ELEMENTS QUE DESVIRTUEN L'EDIFICI

- Accés poc amable (contribueix a percebre el recinte més tancat)
- Superposició de construccions no gaire ben resolt



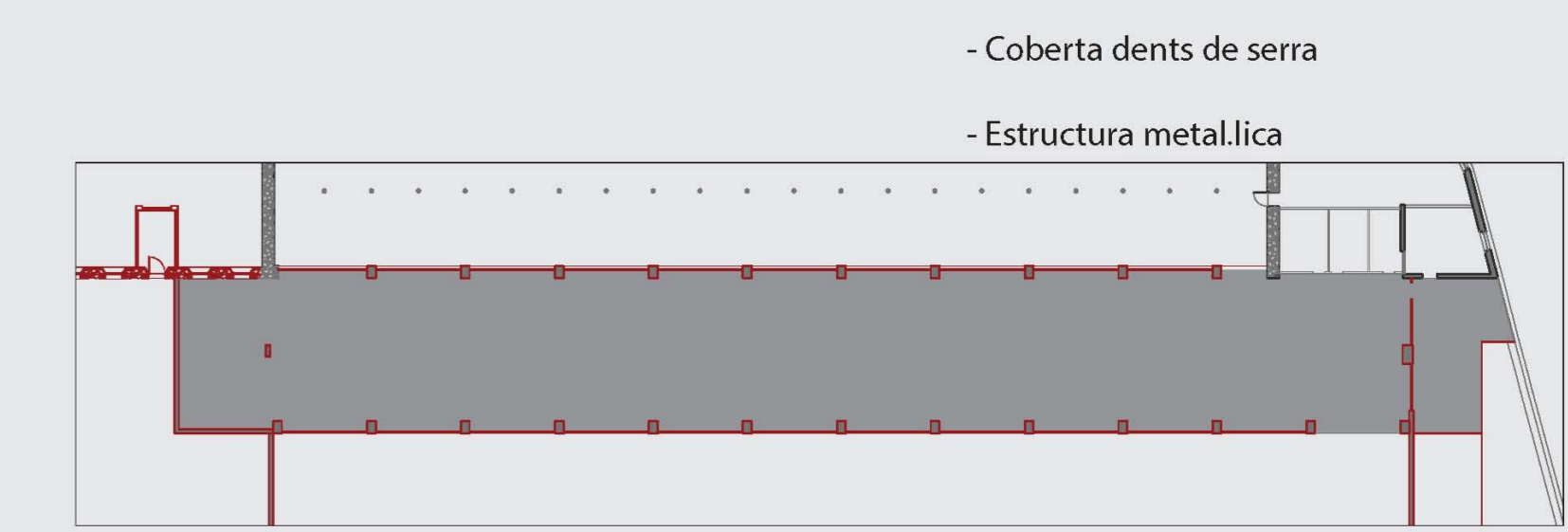
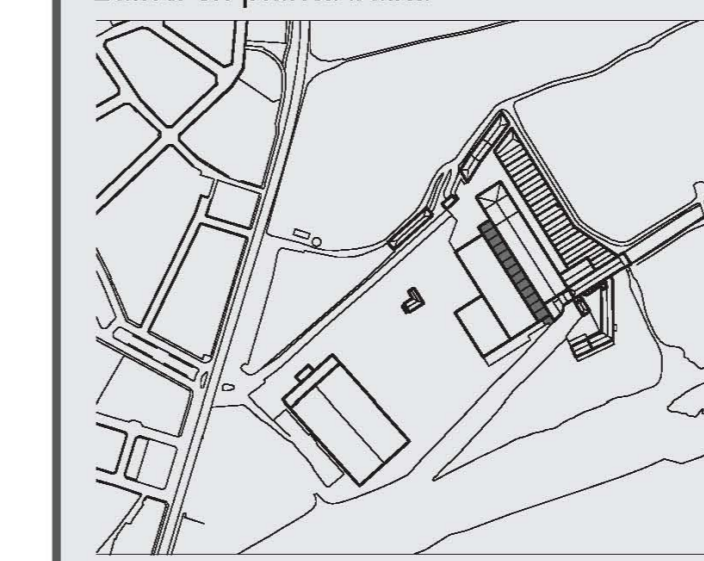
OFICINES



NAU ANNEXA

NAU ANNEXA

Edifici en planta baixa



VALORS I CARACTERÍSTIQUES

- Coberta dents de serra
- Estructura metàl·lica

ELEMENTS EN MAL ESTAT

- Coberta deteriorada
- Estructura oxidada
- Obertures de coberta sense vidres
- Fals sostre d'aïllament caigut

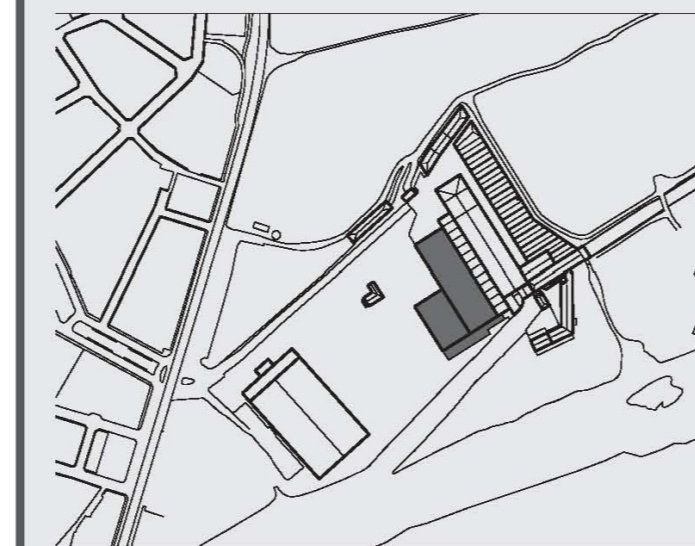
ELEMENTS QUE DESVIRTUEN L'EDIFICI

- Impedeix les vistes sobre la nau principal
- Trobaments mal resolt (obstrucció de finestres de la nau principal)

ACCIONS PROPOSADES

- ENDERROC
Per tal de millorar les vistes sobre la nau principal i millorar l'accessibilitat del conjunt

NAUS NOVES ANNEXES



VALORS I CARACTERÍSTIQUES

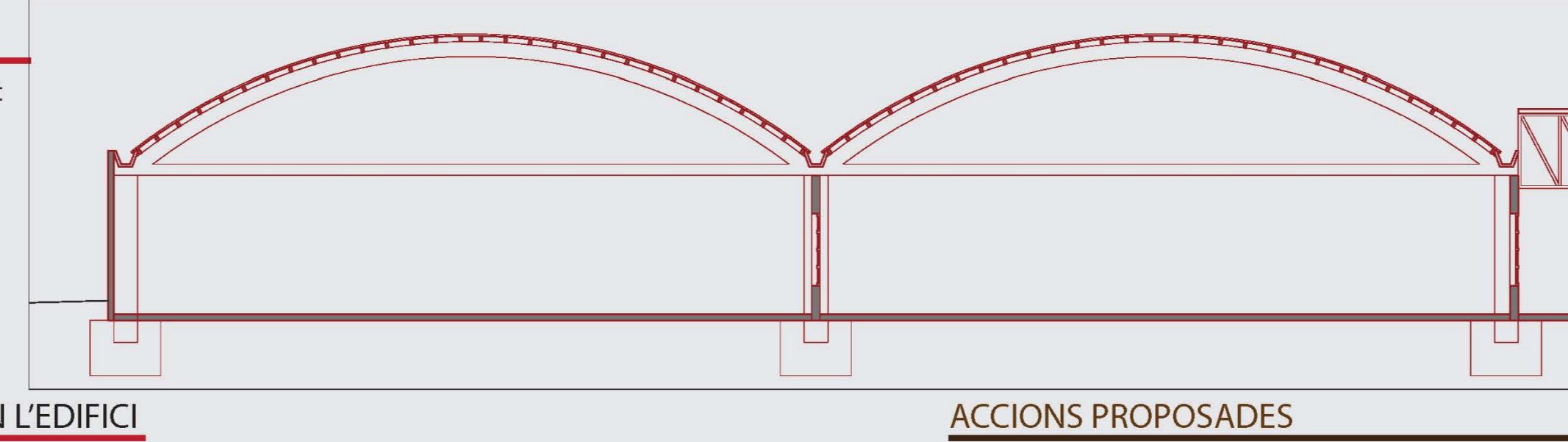
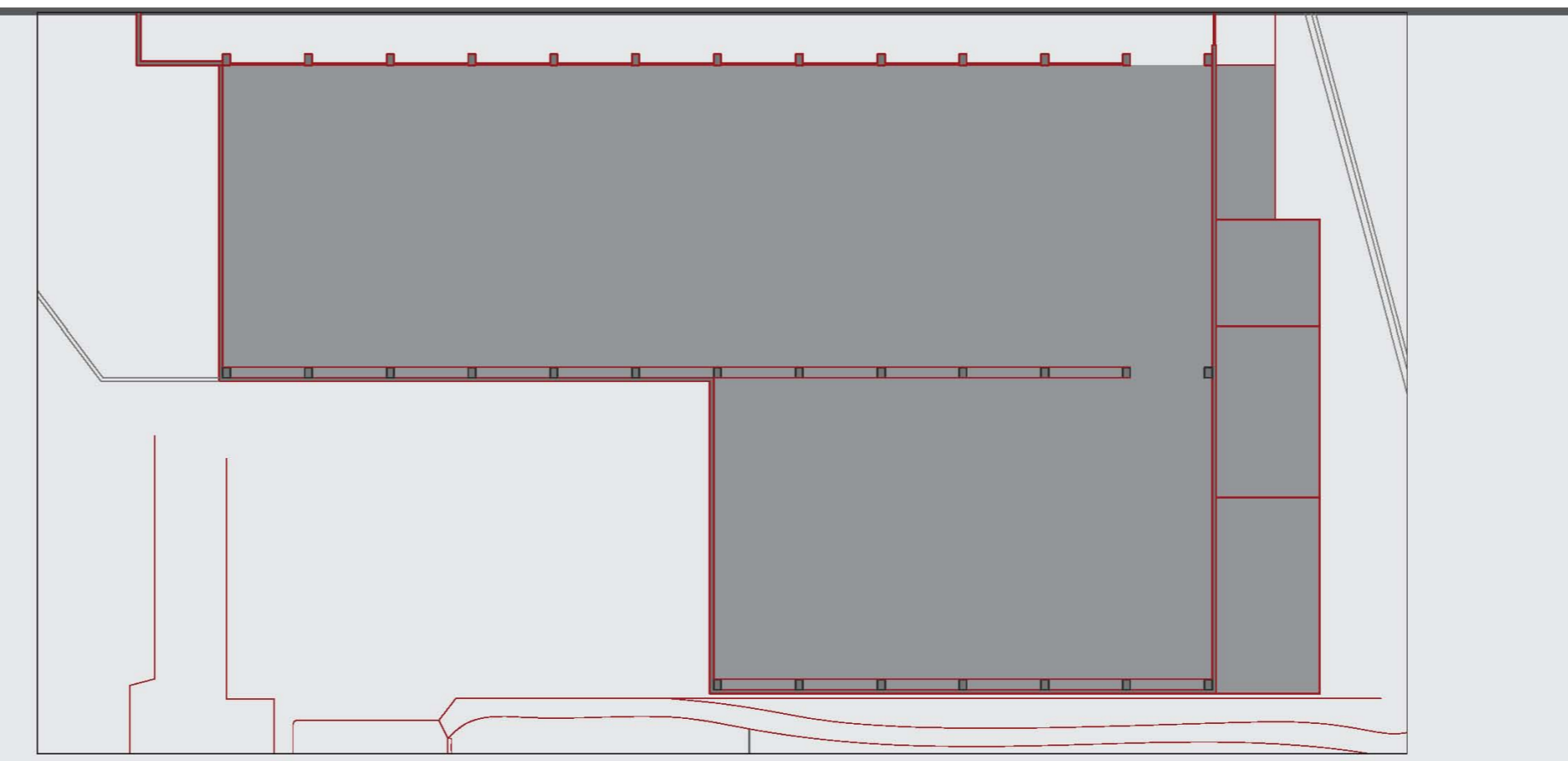
- Grans llums 25 m
- Estructura en bon estat prefabricada de formigó

ELEMENTS EN MAL ESTAT

- Coberta de plaques de fibrociment
- Estat d'abandó
- Poques obertures
- Fals sostre d'aïllament caigut

ELEMENTS QUE DESVIRTUEN L'EDIFICI

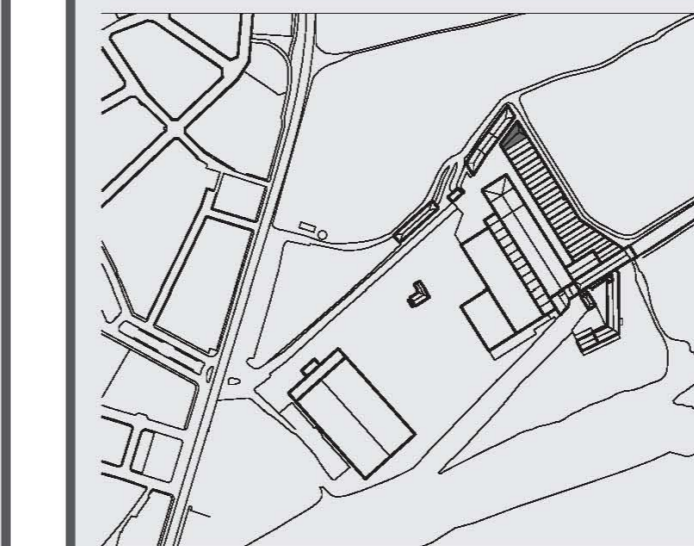
- Impedeix vistes sobre la nau principal
- Caràcter tancat



ACCIONS PROPOSADES

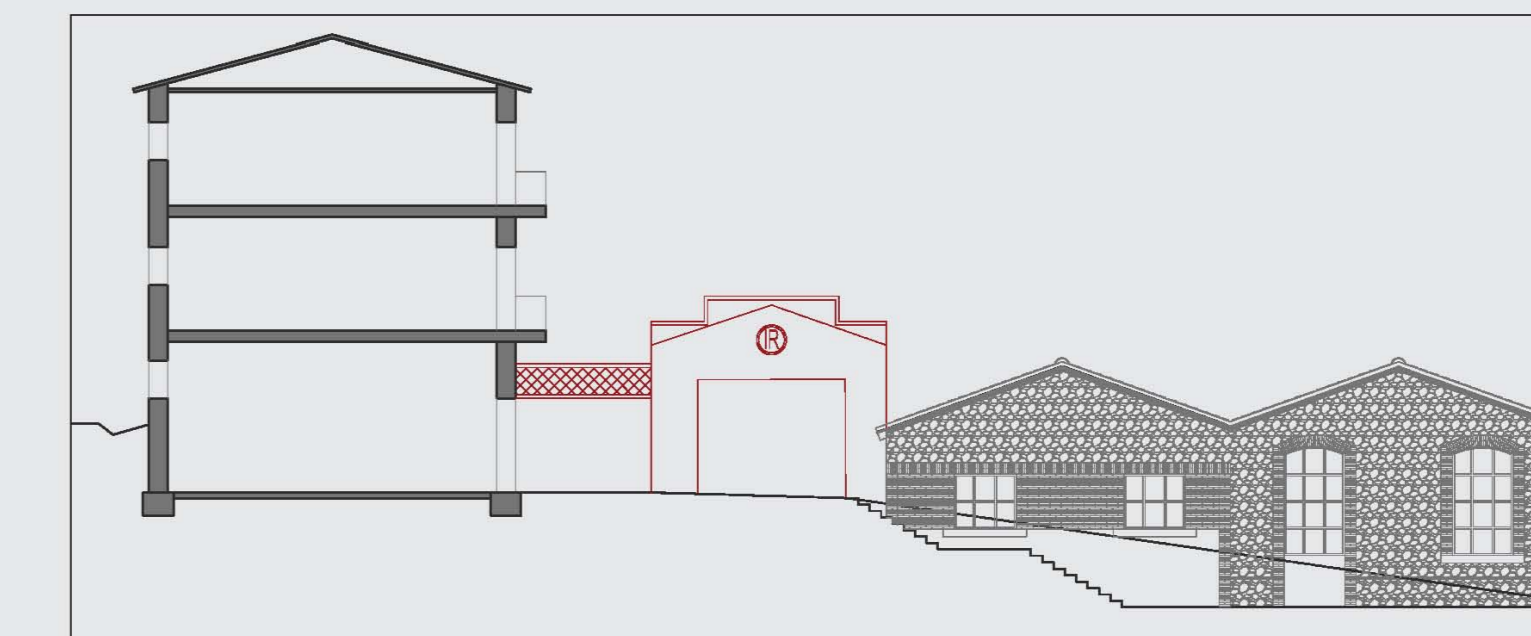
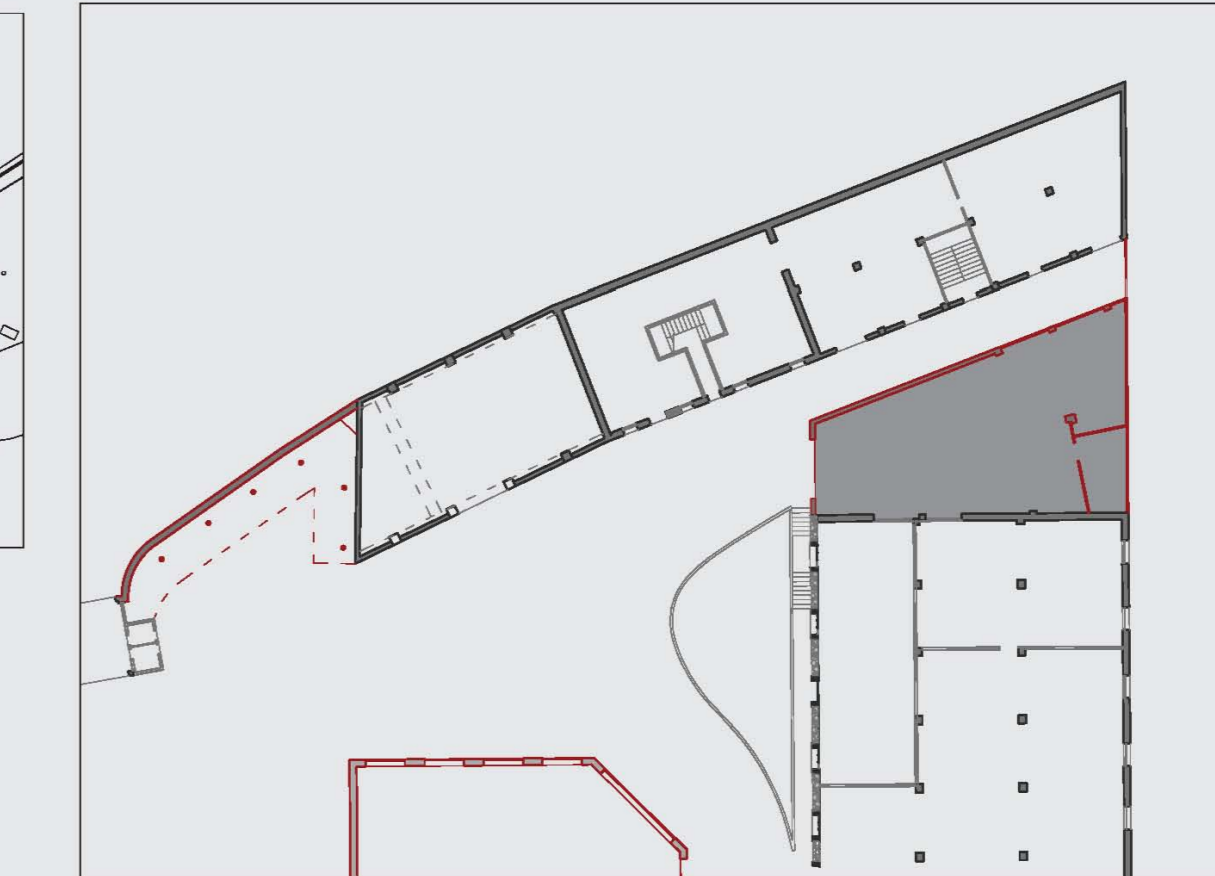
- ENDERROC
Per tal de millorar les vistes sobre la nau principal
- Ubicació d'hort i naturalització

MAGATZEM DAVANT HABITATGES



VALORS I CARACTERÍSTIQUES

- Simbòlic
- Façana arrebossada
- Estructura en bon estat



ELEMENTS EN MAL ESTAT

- Petits desperfectes estètics
- Degoters coberta
- Absència de porta

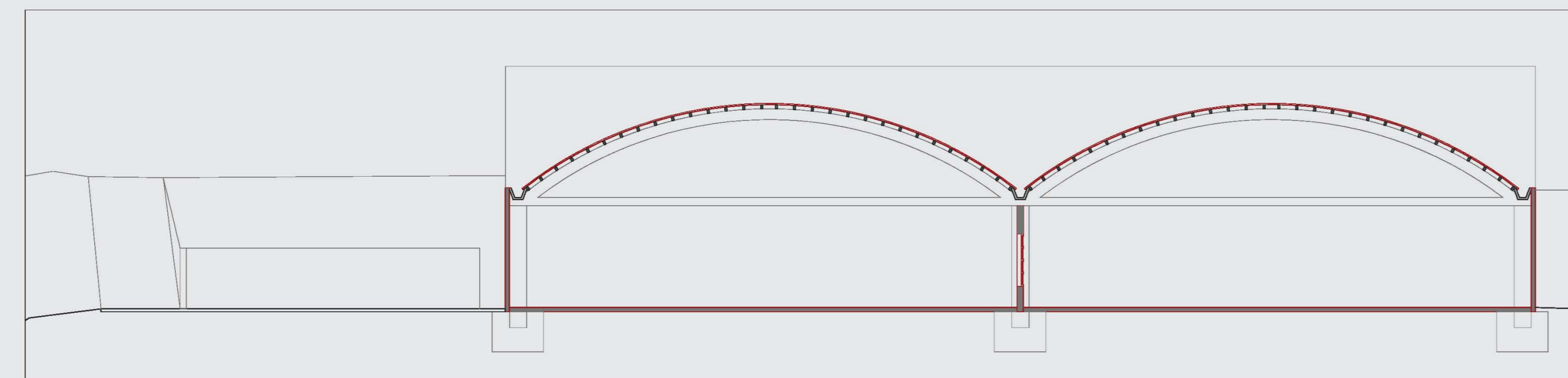
ELEMENTS QUE DESVIRTUEN L'EDIFICI

- Solució constructiva diferent a la resta de magatzems
- Situació molt pròxima als habitatges dels treballadors

ACCIONS PROPOSADES

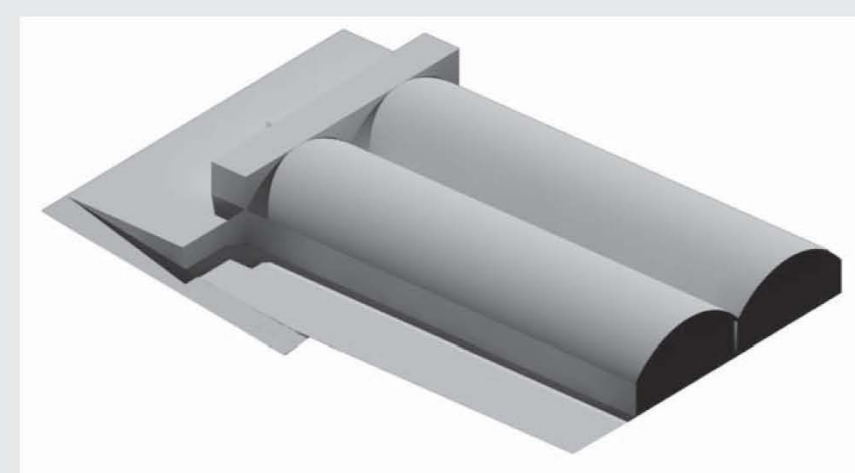
- ENDERROC
Per tal de millorar l'accessibilitat del conjunt i fer menys angost l'accés als habitatges dels treballadors

NAU NOVA EXEMPTA



VALORS I CARACTERÍSTIQUES

- Grans llums 25 m
- Estructura en bon estat prefabricada de formigó
- Bona situació
- Proper al nucli urbà i al final de la Rambla



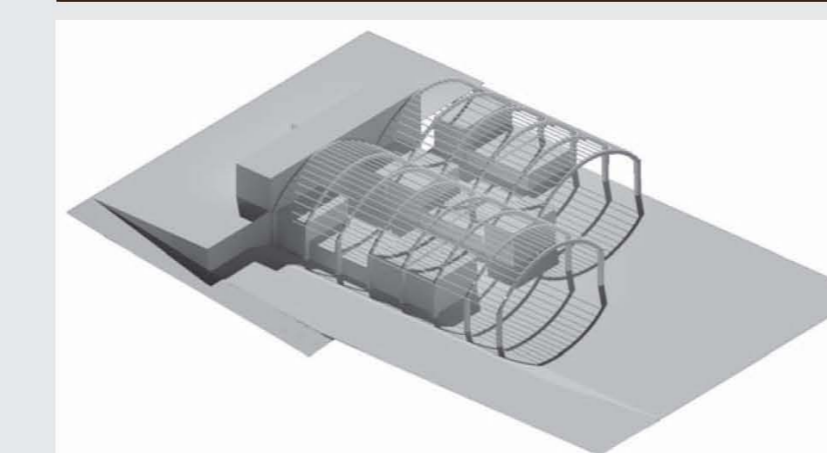
ELEMENTS EN MAL ESTAT

- Coberta de plaques de fibrociment
- Estat d'abandó
- Poques obertures
- Fals sostre d'aïllament caigut

ELEMENTS QUE DESVIRTUEN L'EDIFICI

- Caràcter tancat

ACCIONS PROPOSADES



- ENDERROC parcial
- Nou ús, possibilitats:
Ubicació d'hort i naturalització. Referent: Alday Jover, Centre d'interpretació de l'Agricultura, Pamplona
Ubicació de nou equipament tipus sala polivalent. Referent: Lacaton & Vassal, teatre polivalent, Lille

