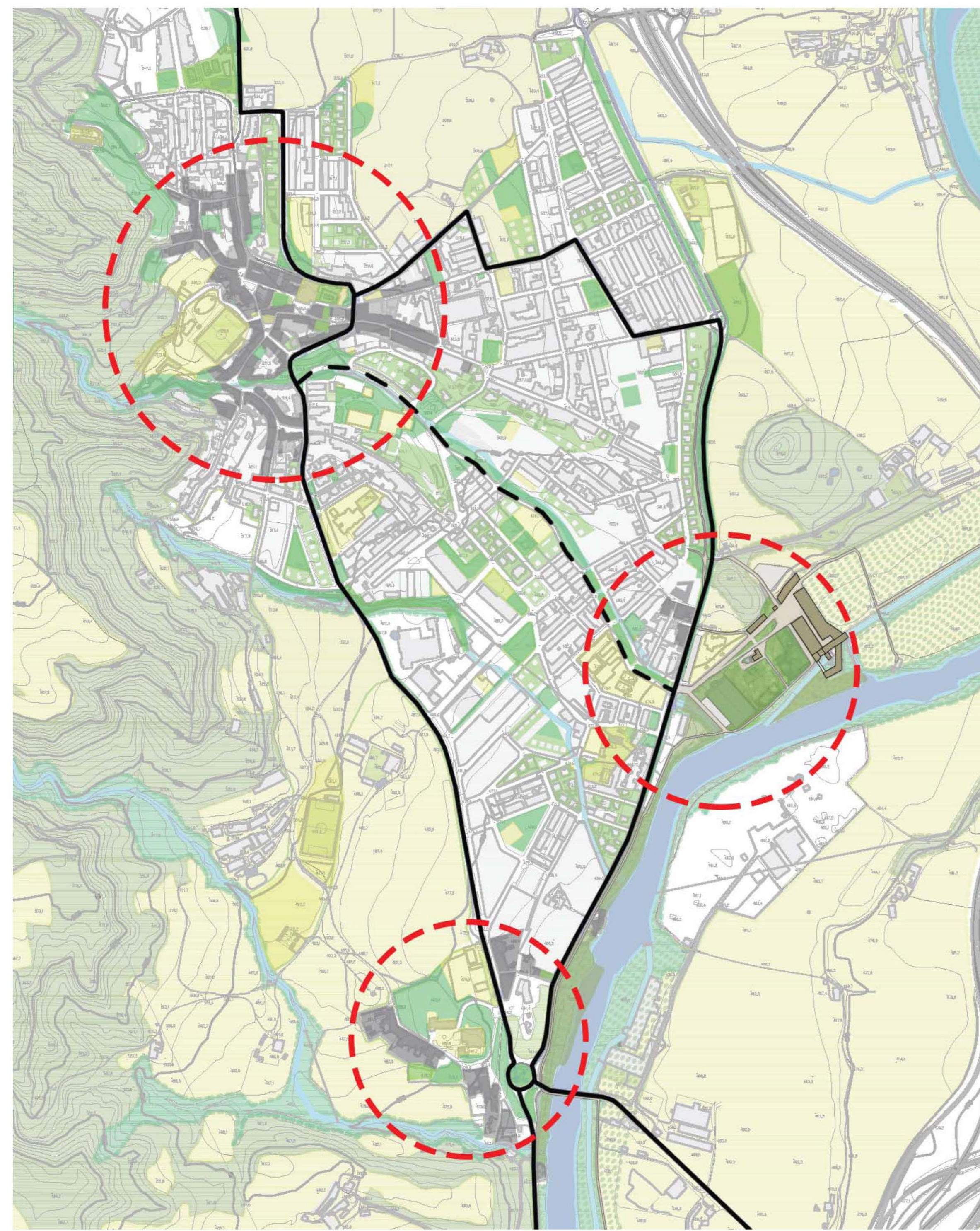
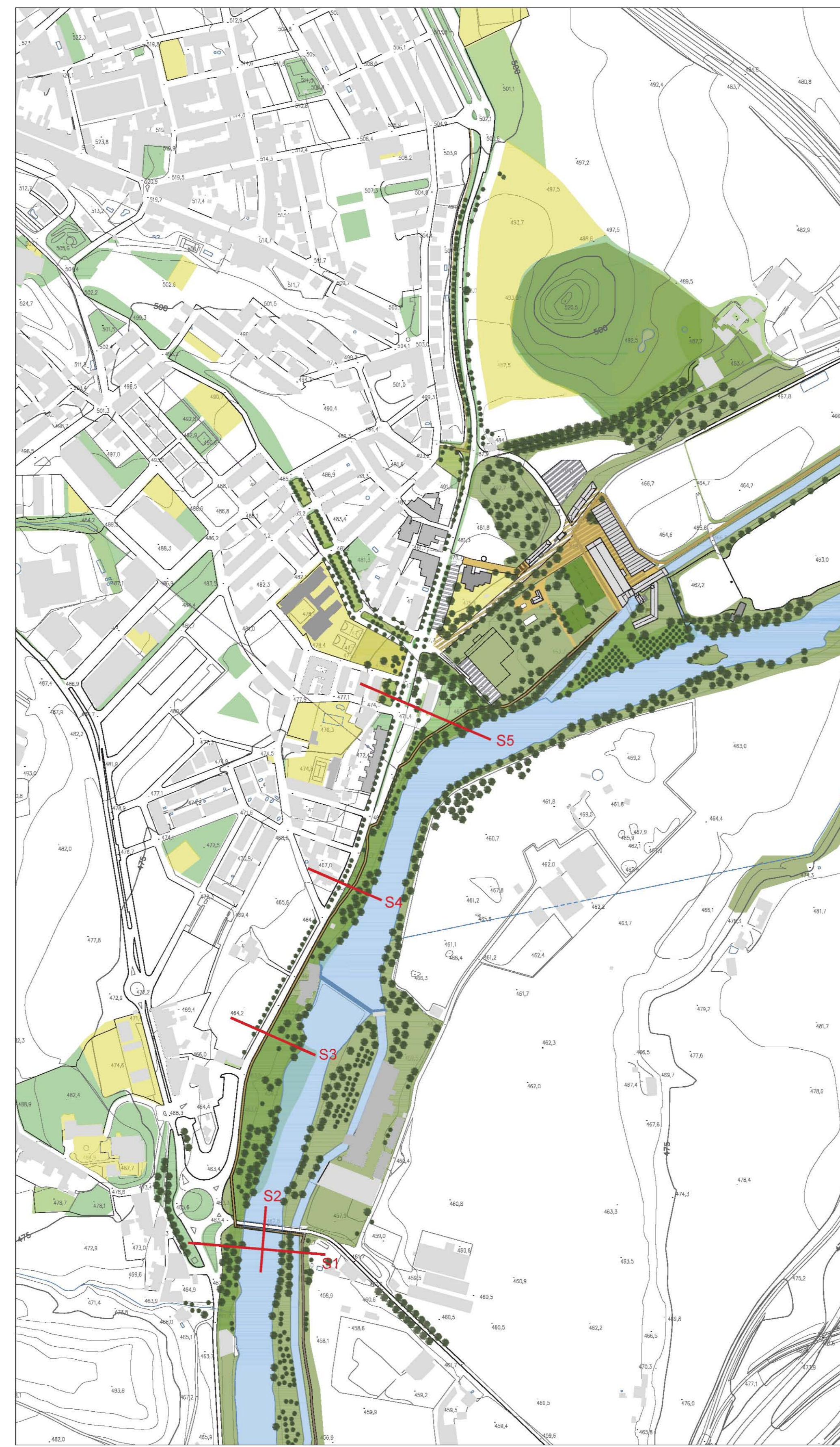


CONNEXIÓ CAN RIVA AMB EL MUNICIPI



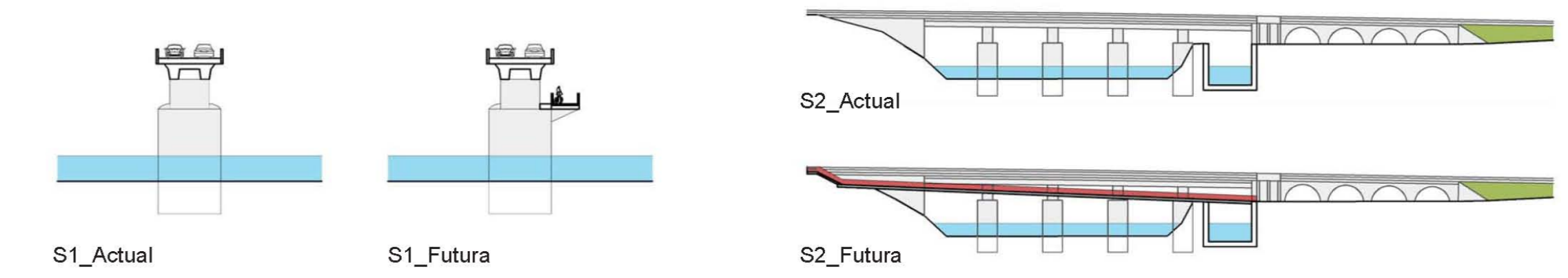
CONNEXIÓ AMB CAMÍ VORA TER GR-210



Partint de la base de la transformació de l'antiga carretera Nacional en una via més urbana, es proposa un canvi de secció en alguns trams, acompanyat per el desenvolupament del passeig vora el Ter que forma part del GR-210 i que ha de comunicar Can Riva amb la resta de fàbriques i colònies tèxtils així com també amb altres punts d'interès i de valor natural i/o cultural a través de la xarxa de camins existents.

Un dels punts claus és l'actuació sobre el pont de la Gleva, ja que no es disposa de vorera per a travessar-lo peatonalment. Per això es proposa la construcció d'una passarel·la peatonal a diferent nivell, recolzada en els retranquejos dels mateixos pilars del pont existent.

Passarel·la al pont de la Gleva



Transformació de l'antiga carretera Nacional



ACCESOS AL RECINTE DE CAN RIVA

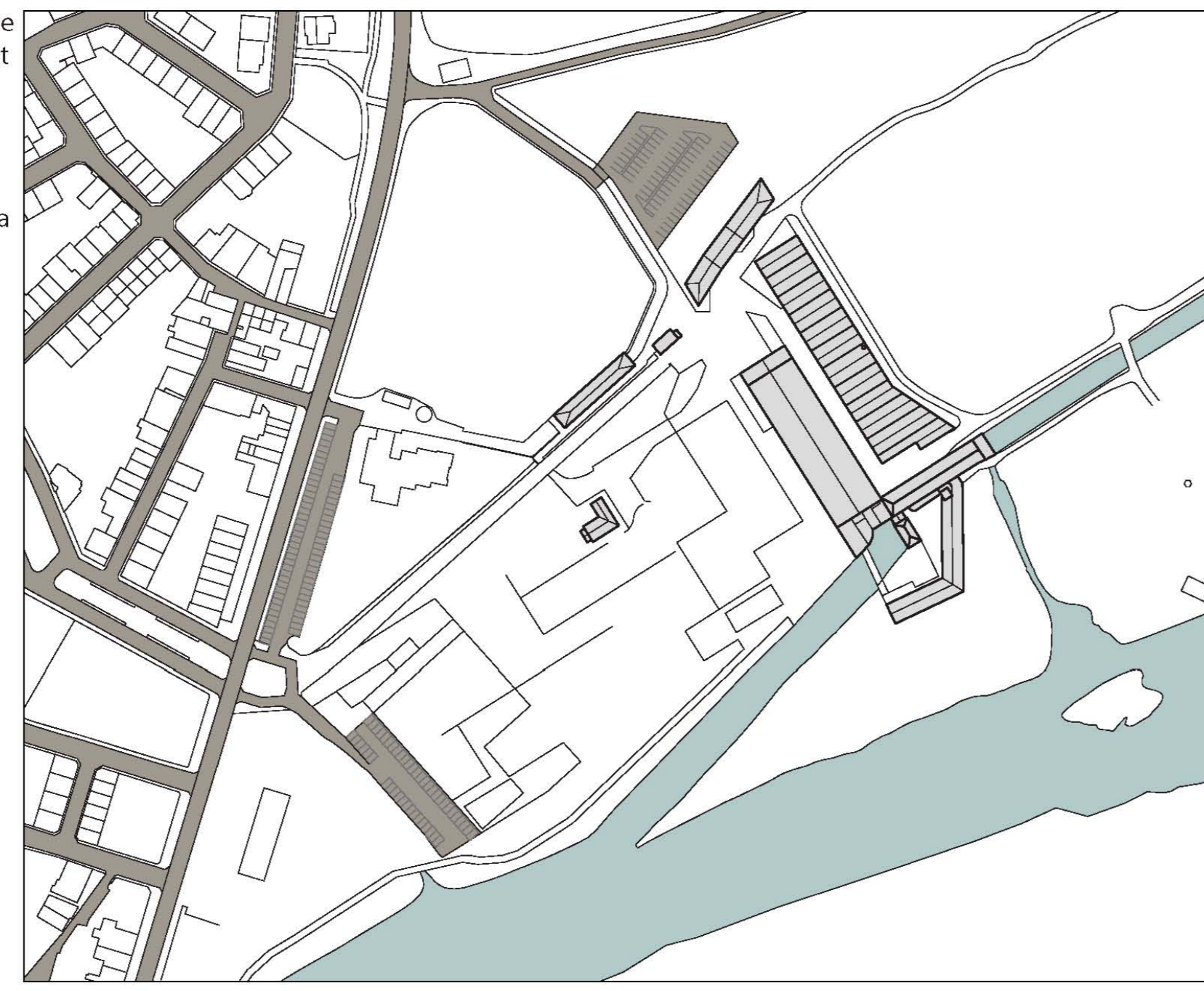
Es projecten nous accessos i noves connexions per tal de millorar l'accessibilitat al recinte i poder integrar-lo com un espai lliure més del municipi, deixant enlloc el caràcter tancat que té.

Es té en compte els accessos que hi havia hagut anteriorment i se'n recuperen.

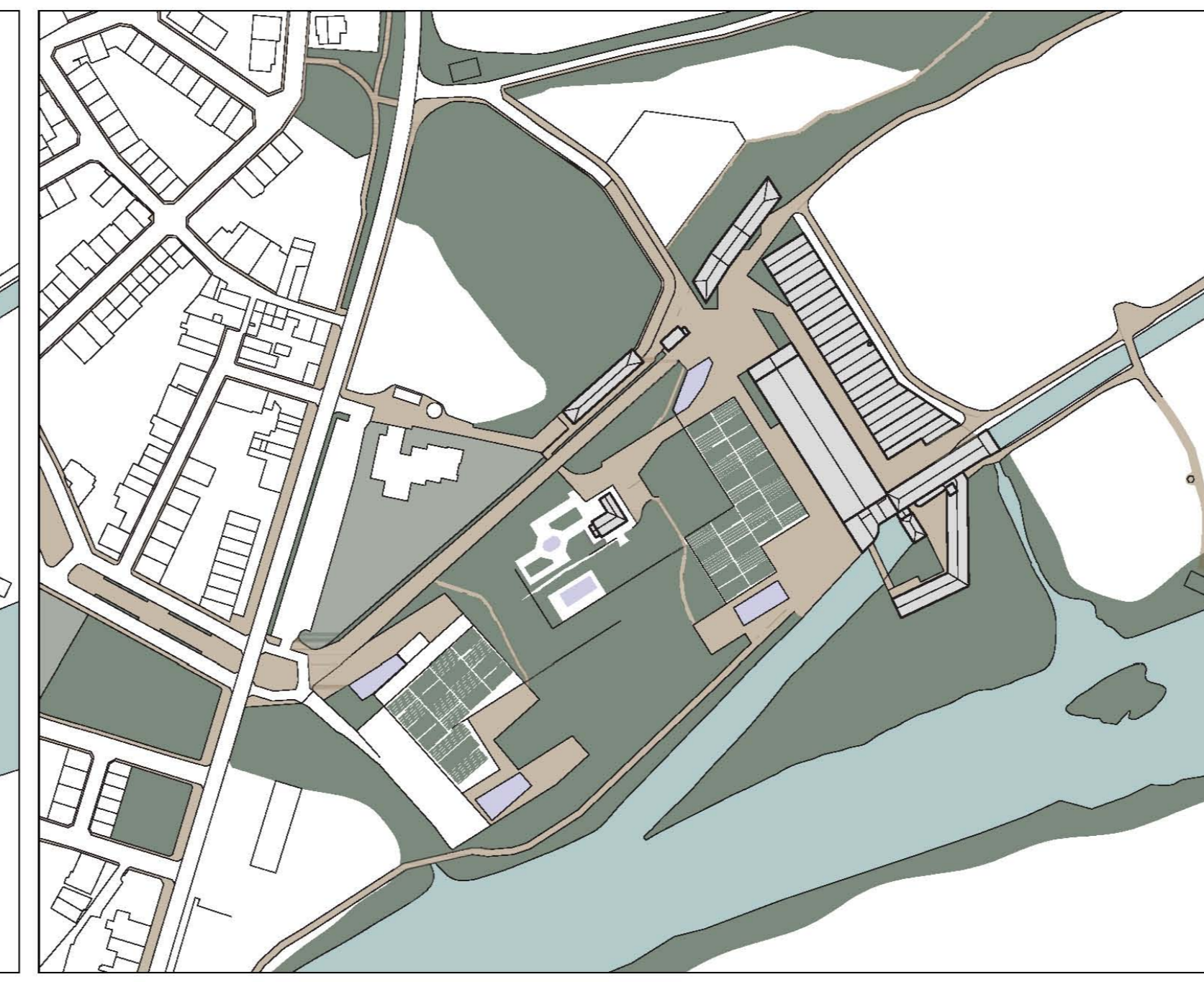
Alguns dels accessos tindran un caràcter de "mirador" des dels quals es podrà observar la magnitud de les construccions.



Connexions i accessos any 1956



Circulacions rodades i aparcament



Accessos peatonals i connexions verdes

