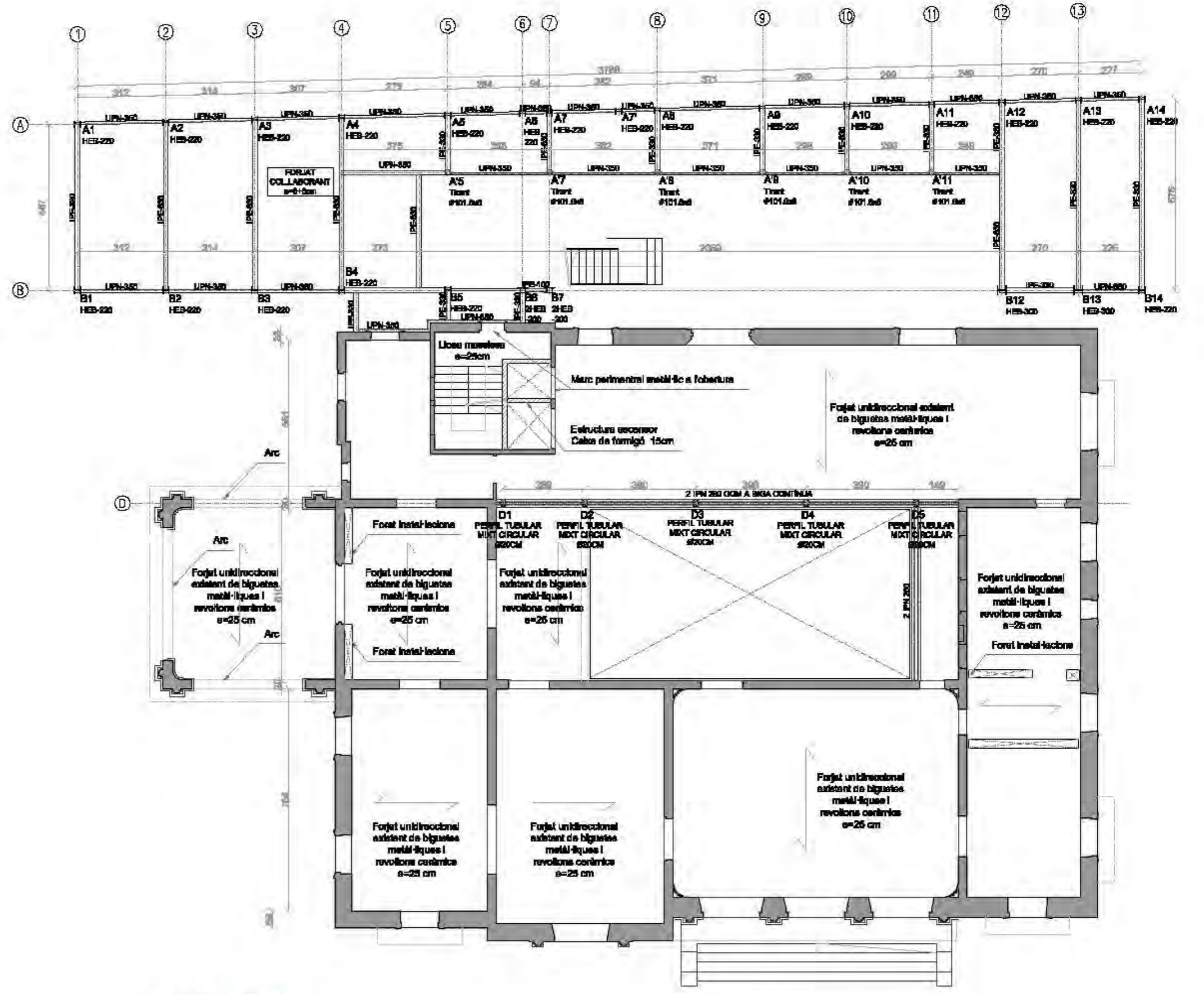


**Estat actual  
sostre nivell 0,00**

**Geometria Estructures**

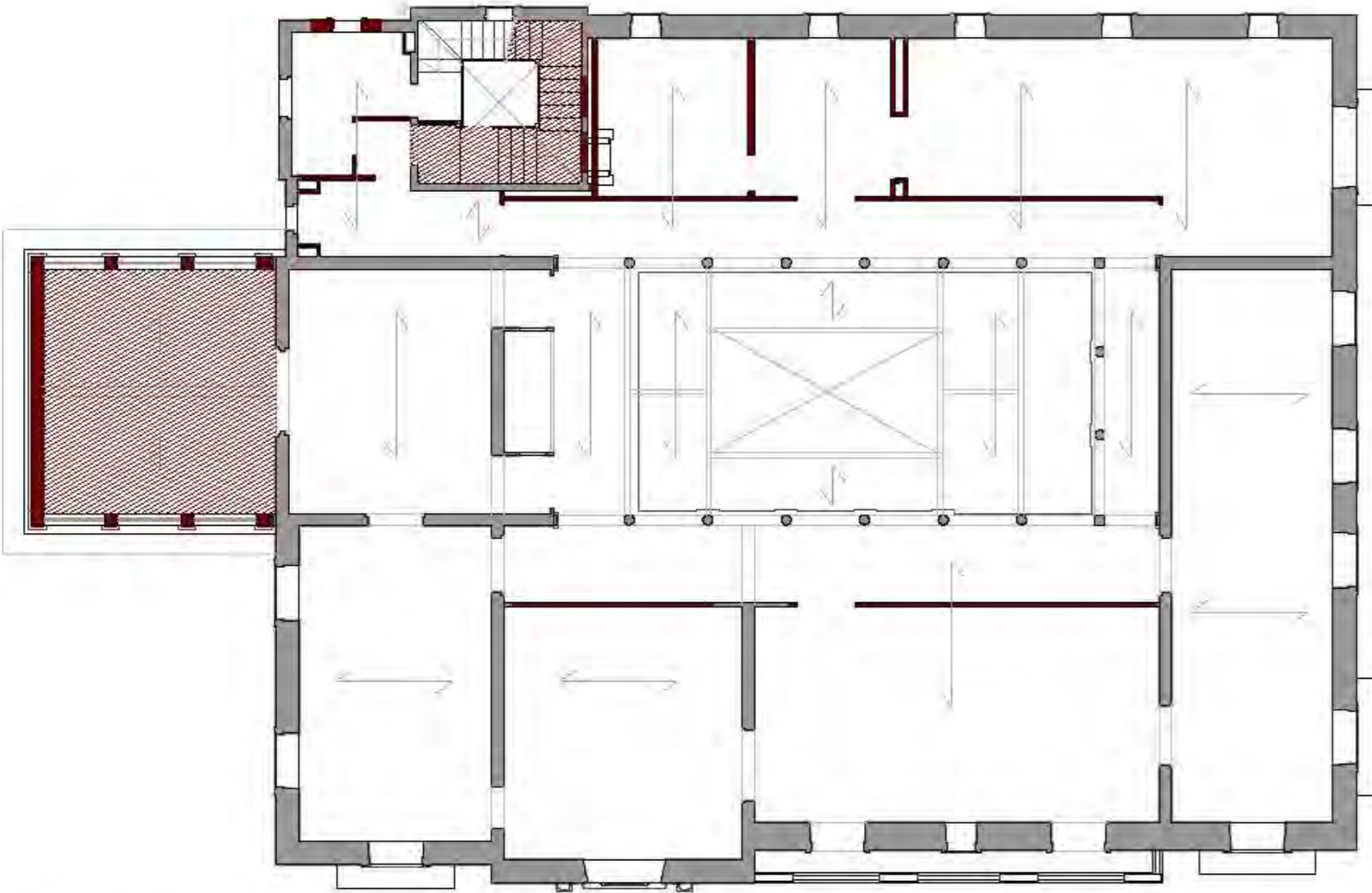
Estat actual de l'edifici, amb representació de les intervencions puntuals d'estructura i dels elements existents de l'edifici actual.



**Sostre Nivell 0,00**

**Geometria Estructures**

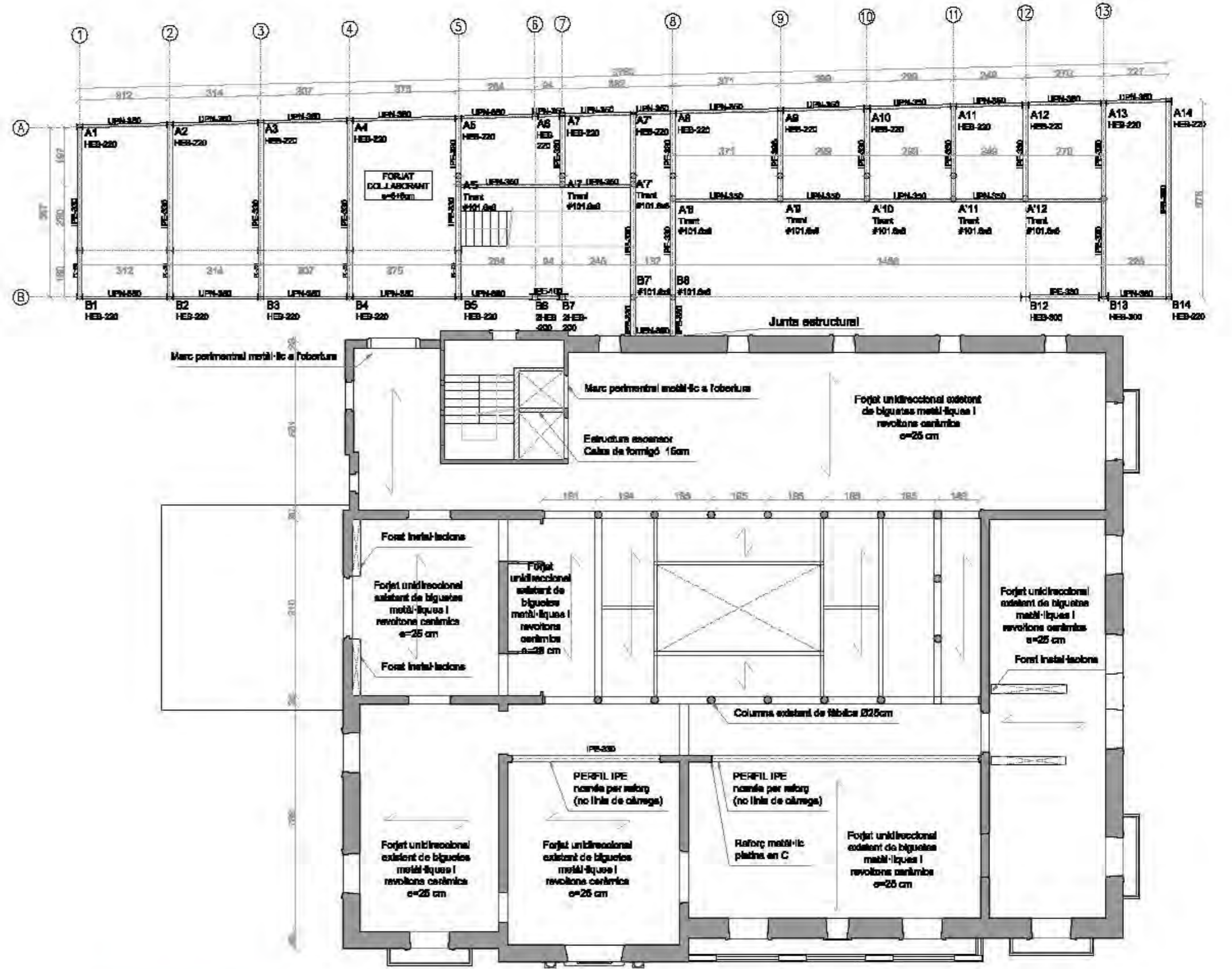
Estat d'estructura de l'edifici, amb representació de l'estructura de nova concepció i les intervencions puntuals a l'edifici actual.



**Estat actual  
sostre nivell +4,80**

**Geometria Estructures**

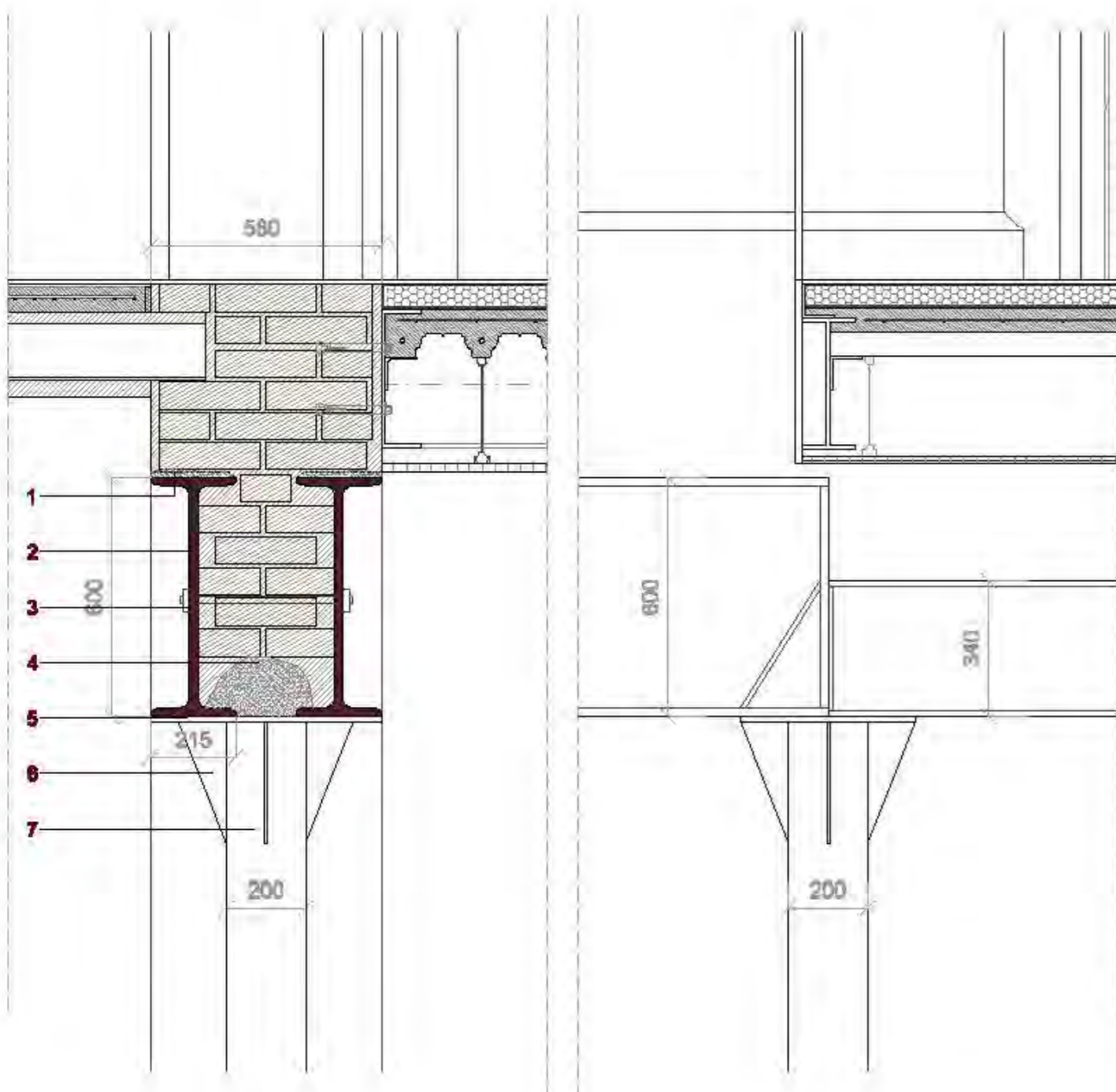
Estat actual de l'edifici, amb representació de les intervencions puntuals d'estructura i dels elements existents de l'edifici actual.



**Sostre Nivell +4,80**

**Geometria Estructures**

Estat d'estructura de l'edifici, amb representació de l'estructura de nova concepció i les intervencions puntuals a l'edifici actual.



**ESTINTOLAMENT DE FAÇANA (1/15)**

- Morter de ratllat (sense retracció)
- Jaçassa conformada per dos perfils metàl·lics IPN 800 (800x215mm)
- Jaçassa conformada per dos perfils metàl·lics IPN 340 (340x137mm)
- Tirant de connexió entre perfils
- Morter de ratllat (sense retracció)
- Pietina metàl·lica per a rebuda de pilar i repòs de biga
- Pietines metàl·liques d'acer a mode de carter per ajudar a la descàrrega de forces cap al pilar i evitar punxament
- Pilar construït per perfil tubular de secció circular de Ø160mm i reomplert de humigà

**PREDIMENSIONAT DELS ESTINTOLAMENTS**

CÀRREGUES PERMANENTS	
Foiet unidireccional d'e <math>e \leq 30 \text{ cm}</math>	4 kN/m <sup>2</sup>
Paviment	0,8 kN/m <sup>2</sup>
Façana (alçada mitja 4,5 m)	27,22 kN/ml
Coberta	2,5 kN/m <sup>2</sup>

CÀRREGUES VARIABLES	
Nou	1 kN/m <sup>2</sup>
Sobrecàrrega d'ús:	
Ús C3; pública concurrència sense obstacles	5 kN/m <sup>2</sup>
Ús G1; coberta lleugera sobre carterges	0,4 kN/m <sup>2</sup>

**ESPECIFICACIONS I CRITERIS DE CàLCUL**

Acer S275 JR	2750 kg/cm <sup>2</sup>
Tensió admissible	2800 kg/cm <sup>2</sup>
Límit elàstic	2,1 · 10 <sup>-4</sup> kg/cm <sup>2</sup>
Mòdul d'elasticitat	1,5
Coeff. majoració tensions	
Fletxa màxima admissible	L/1000 o 1 cm (el més restrictiu)

**A**  
Fletxa màxima: 720/1000=0,72 cm  
Inèrcia mínima: 134.858 cm<sup>4</sup>  
Moment estàtic mínim: 2.209 cm<sup>3</sup>  
Dos perfils IPN 800  
I<sub>x</sub>=139.000 cm<sup>4</sup>, S=2.730 cm<sup>3</sup>

**B**  
Fletxa màxima: 320/1000=0,32 cm  
Inèrcia mínima: 14.831 cm<sup>4</sup>  
Moment estàtic mínim: 509 cm<sup>3</sup>  
Dos perfils IPN 340  
I<sub>x</sub>=16.700 cm<sup>4</sup>, S=540 cm<sup>3</sup>

**LLEGGENDA**

- ENDERROB
- EDIFICI EXISTENT
- NOVA CONSTRUCCIÓ

**CENTRE D'INTERCANVI CULTURAL MUNTANER 282**  
PFD: E704V - 10/07/2018  
MARINA SANTIN VILLARROYA

**E03** • 1/150 PLANTES D'ESTRUCTURA II