

AXONOMETRIA ESTAT ACTUAL

senza escala

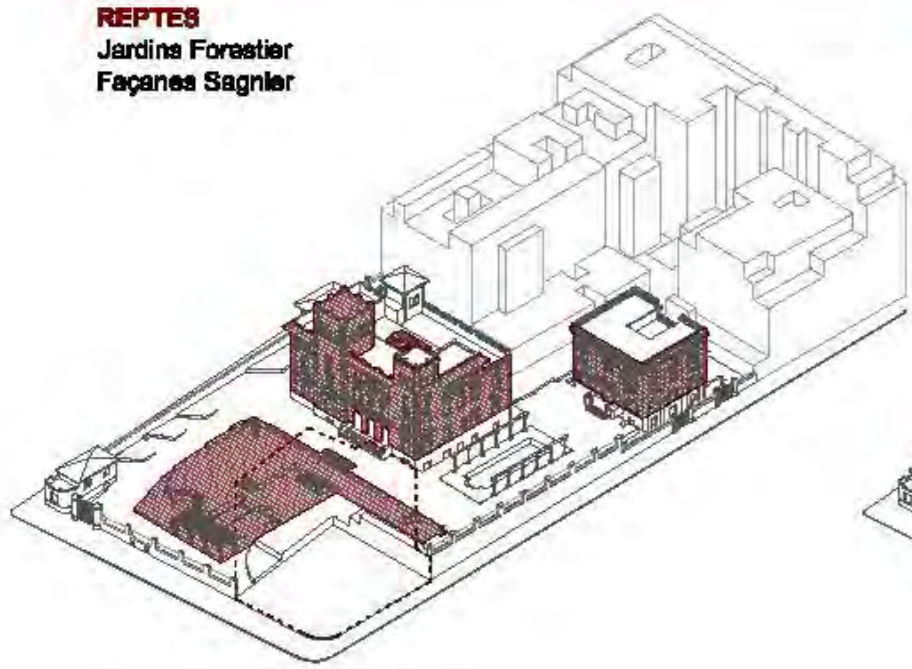
El palau fet construir pel Marqués d'Alfella, pertany a un grup important d'edificacions aixecades en un cert moment de la societat catalana i presenta una estètica molt concreta i reconeixible. Per tant, a l'hora d'intervindre-lo arquitectònicament a l'edifici amb la disposició de fer-hi una intervenció nova, es presenten molts reptes que involucren aspectes des de la composició arquitectònica de les façanes, la relació entre les volumetries de l'edifici, la seva relació amb un context immediat i un de més llarga distància totalment diferent, fins a la tècnica constructiva del mateix, l'estat de conservació d'aquest, l'adequació a un programa públic, etc.

Per això, primer cal fer un estudi i determinar aquells punts més forts i aquells que potser són més dèbils però ofereixen possibilitats importants.

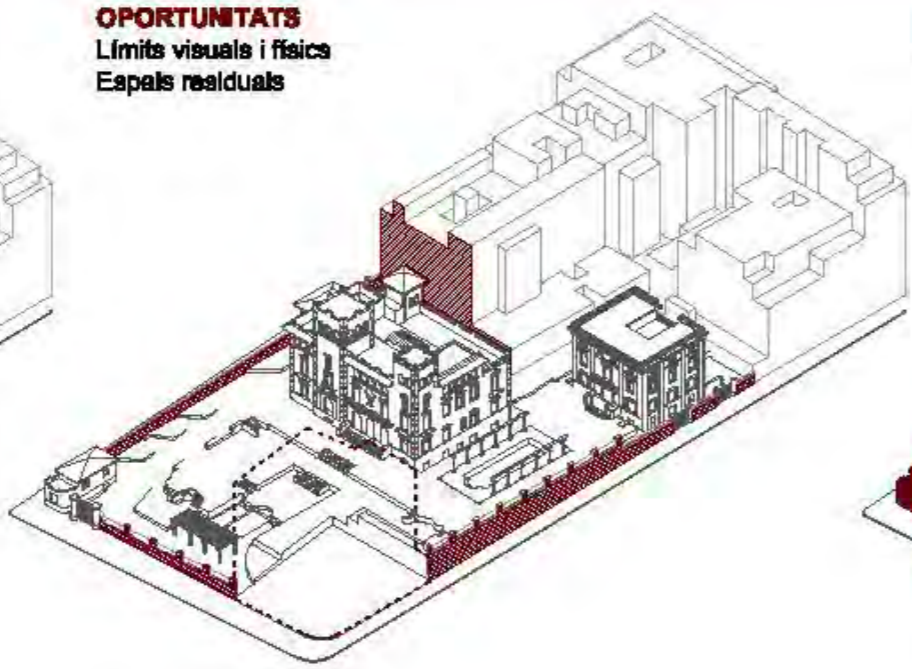


EVOLUCIÓ DE PROJECTE

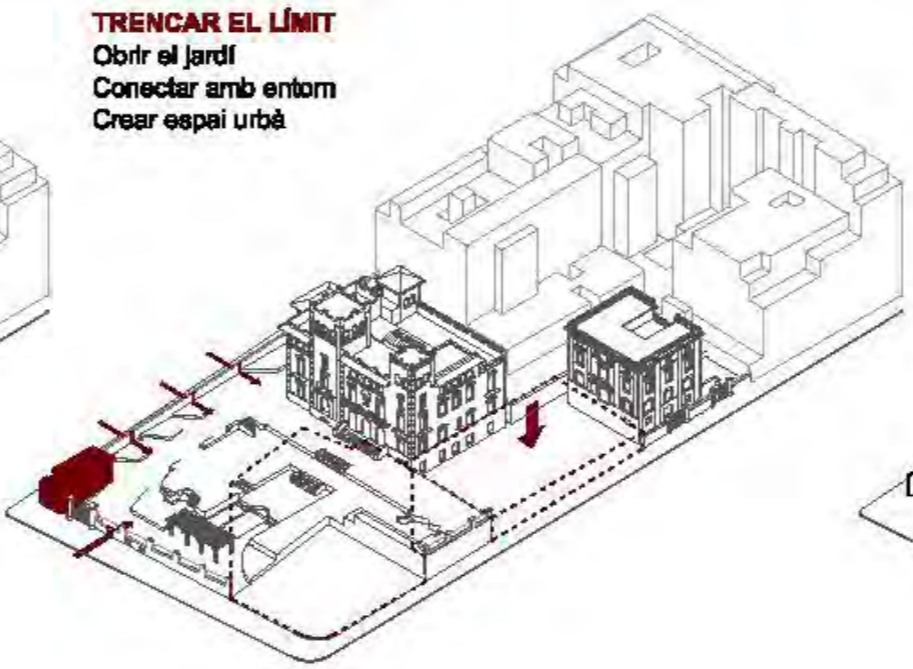
REPTES
Jardins Foraster
Façanes Sagnier



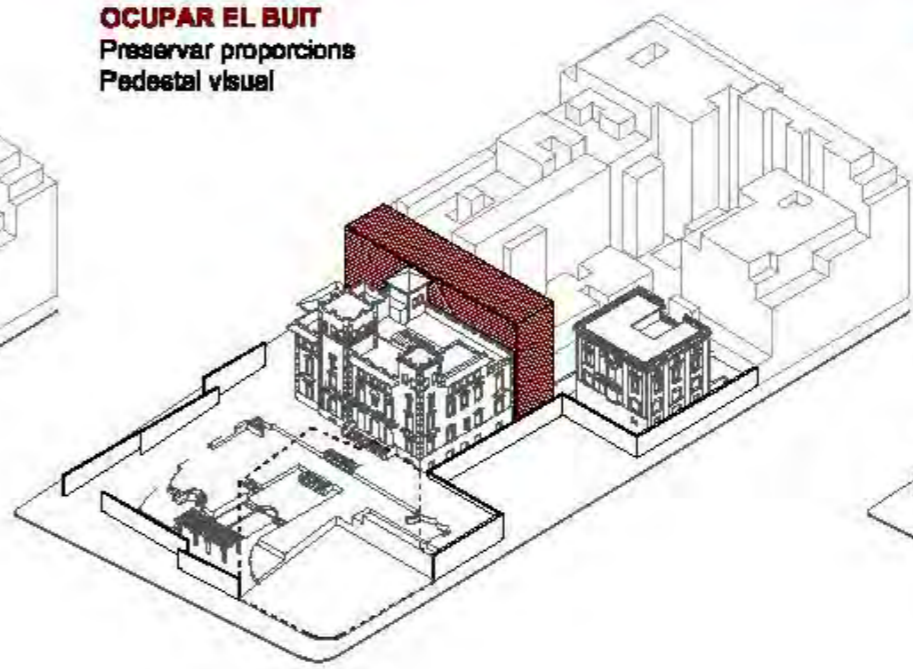
OPORTUNITATS
Línies visuals i físics
Espais residuals



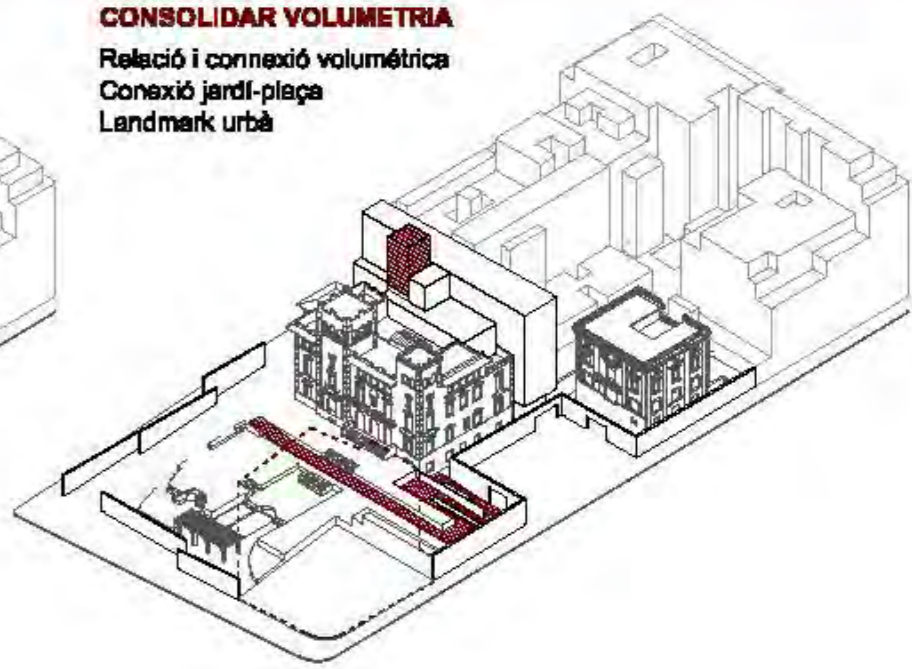
TRENCAR EL LÍMIT
Obrir el jardí
Conectar amb entorn
Crear espai urbà



OCUPAR EL BUIT
Preservar proporcions
Pedestal visual



CONSOLIDAR VOLUMETRIA
Relació i connexió volumètrica
Connexió jardí-plaça
Landmark urbà

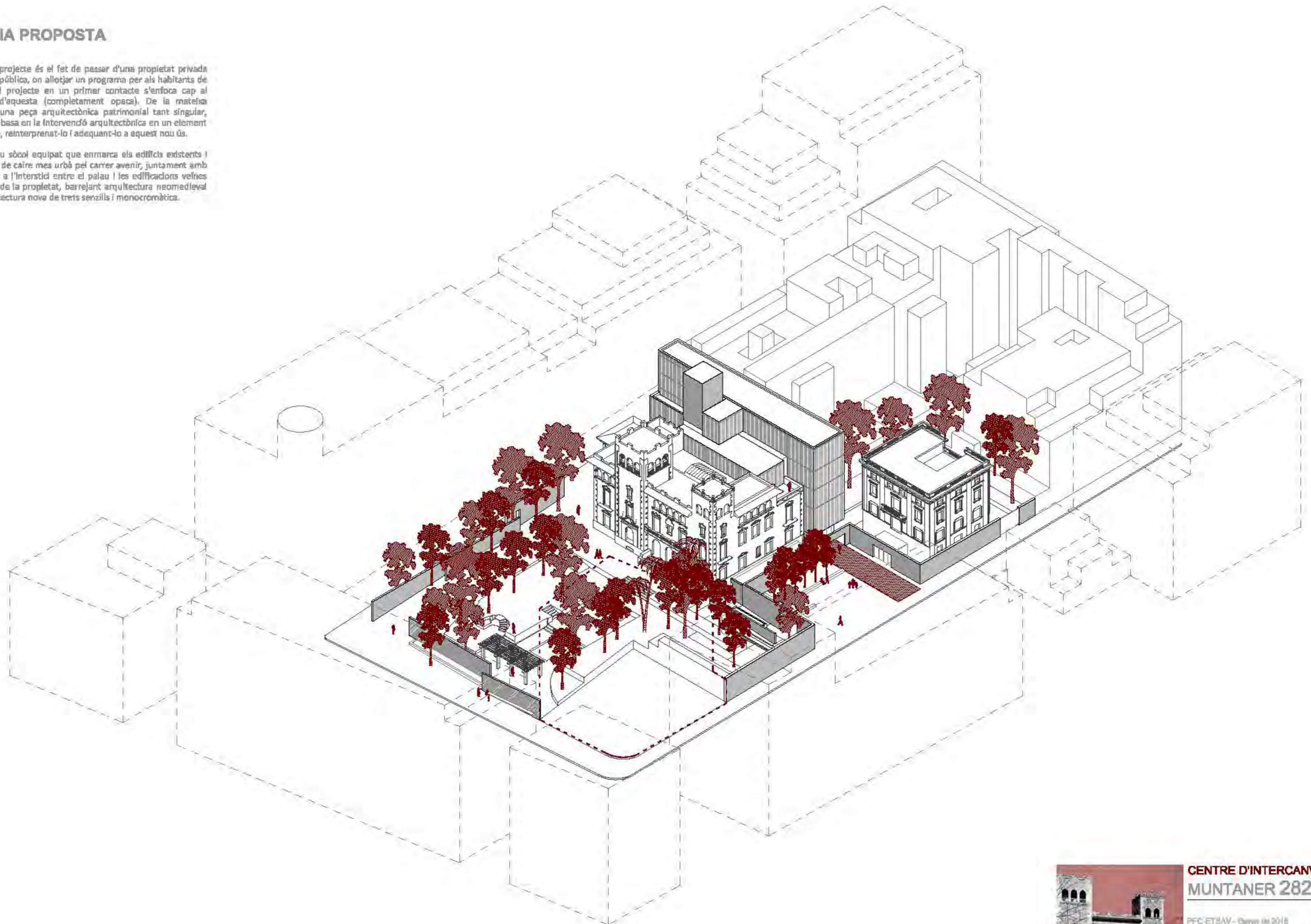


AXONOMETRIA PROPOSTA

senza escala

Una de les premisses del projecte és el fet de passar d'una propietat privada d'ús residencial a una de pública, on allotjar un programa per als habitants de Barcelona. Així doncs, el projecte en un primer contacte s'enfoca cap al tractament dels límits d'aquesta (completament opaca). De la mateixa manera, en tractar-se d'una peça arquitectònica patrimonial tant singular, bona part del projecte es basa en la intervenció arquitectònica en un element ja construït, respectant-lo, reinterpretant-lo i adequant-lo a aquest nou ús.

La generació d'aquest nou sòcol equipat que emmarca els edificis existents i configura una nova plaça de caire més urbà pel carrer avenc, juntament amb l'addició del volum situat a l'interstici entre el palau i les edificacions veïnes genera una nova imatge de la propietat, barrejant arquitectura neoclàssica i plateresca amb una arquitectura nova de trets senzills i monocromàtica.



CENTRE D'INTERCANVI CULTURAL
MUNTANER 282

PFC ETBAY - Gener de 2018
MARINA SANTÍN VILLARROYA

EP01 senza escala

ESTRATÈGIA DE PROJECTE