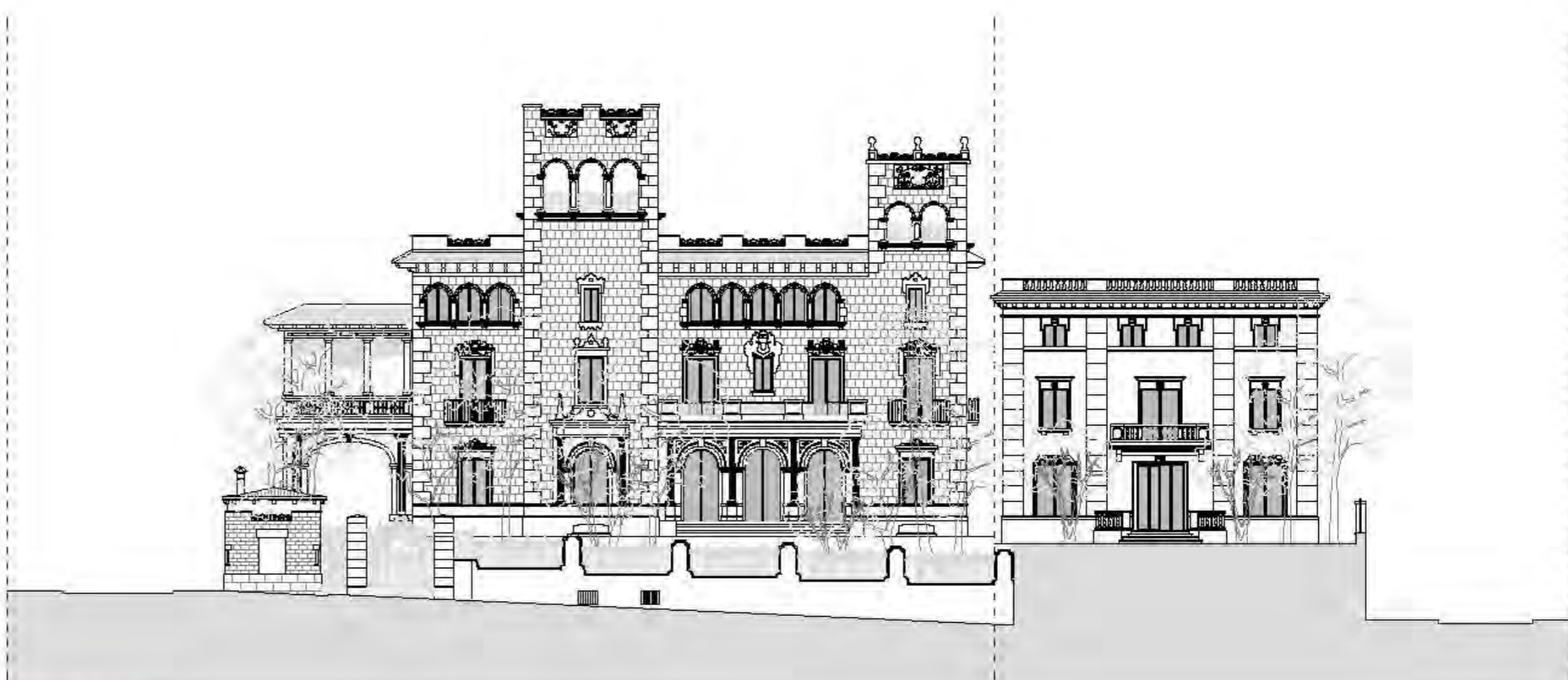
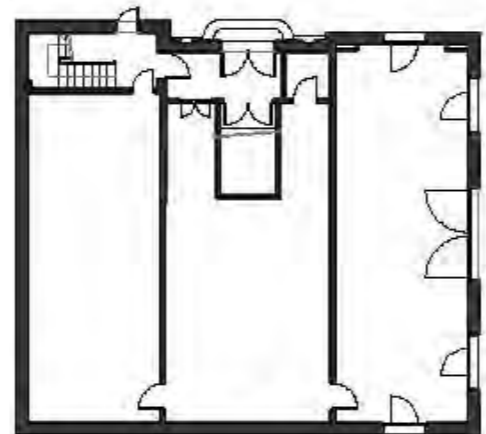
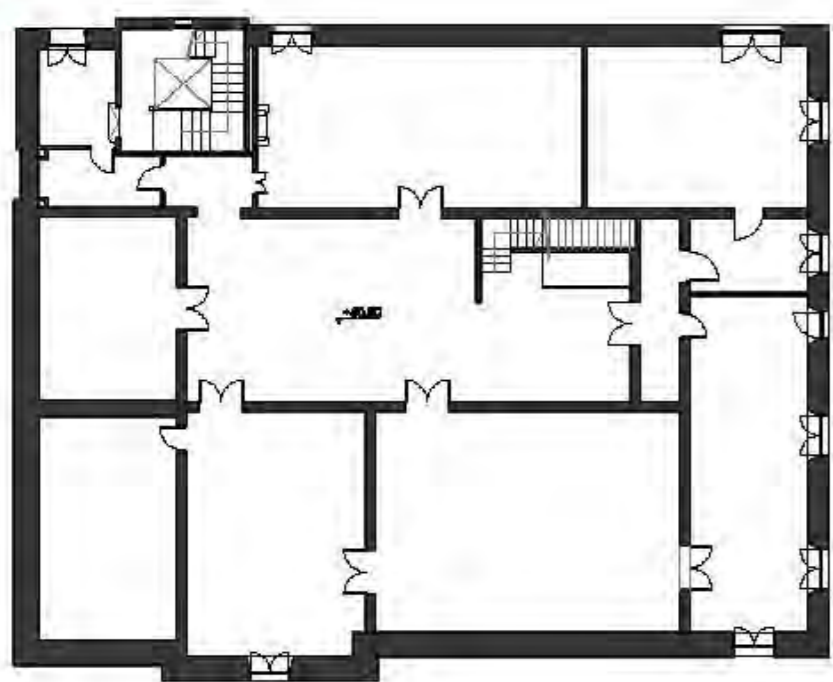
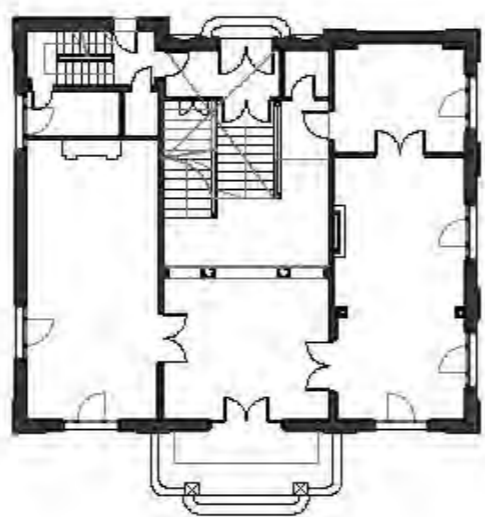
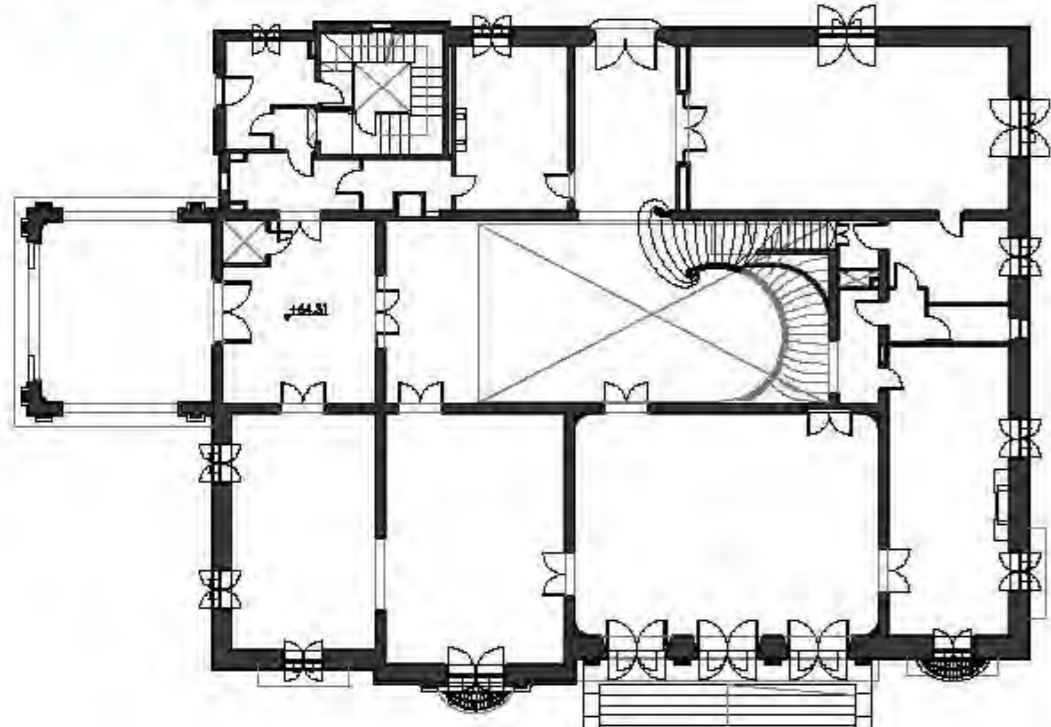


Nivell -3,50



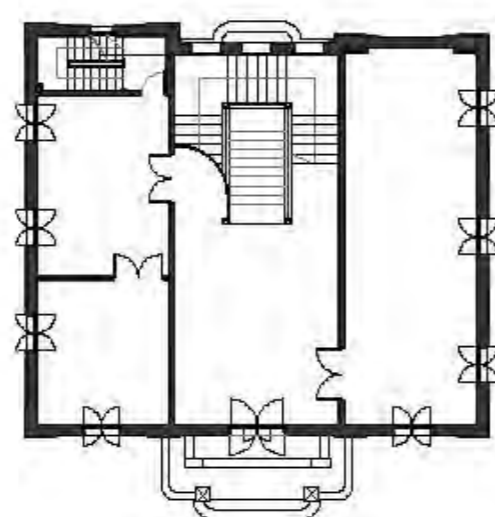
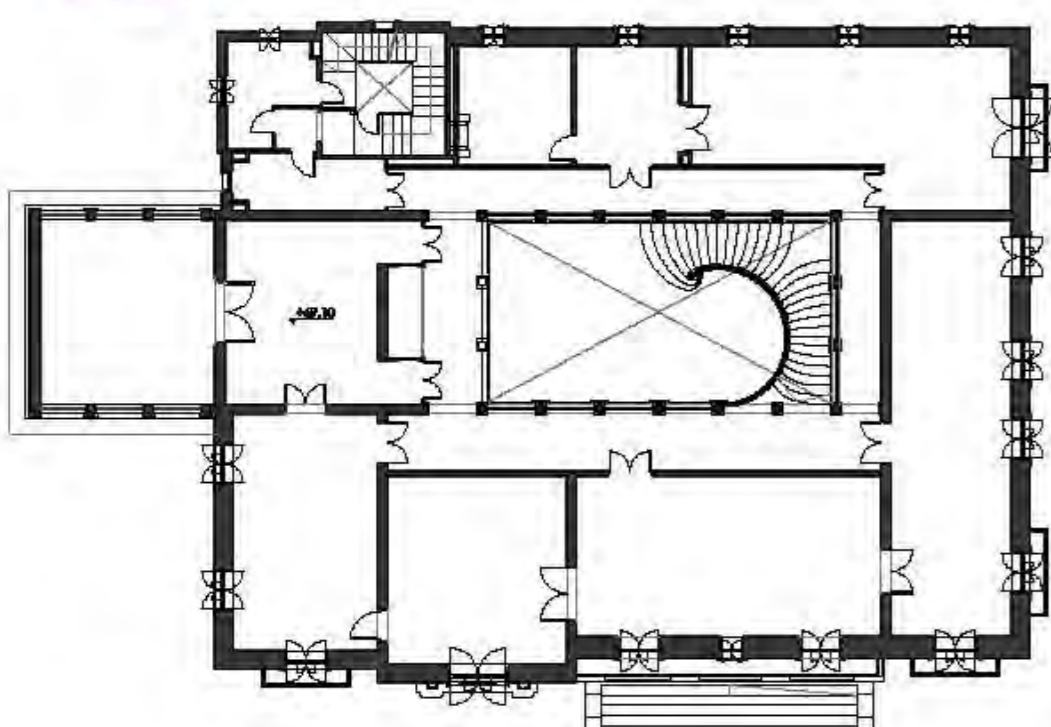
Alçat Muntaner

Nivell +0.00



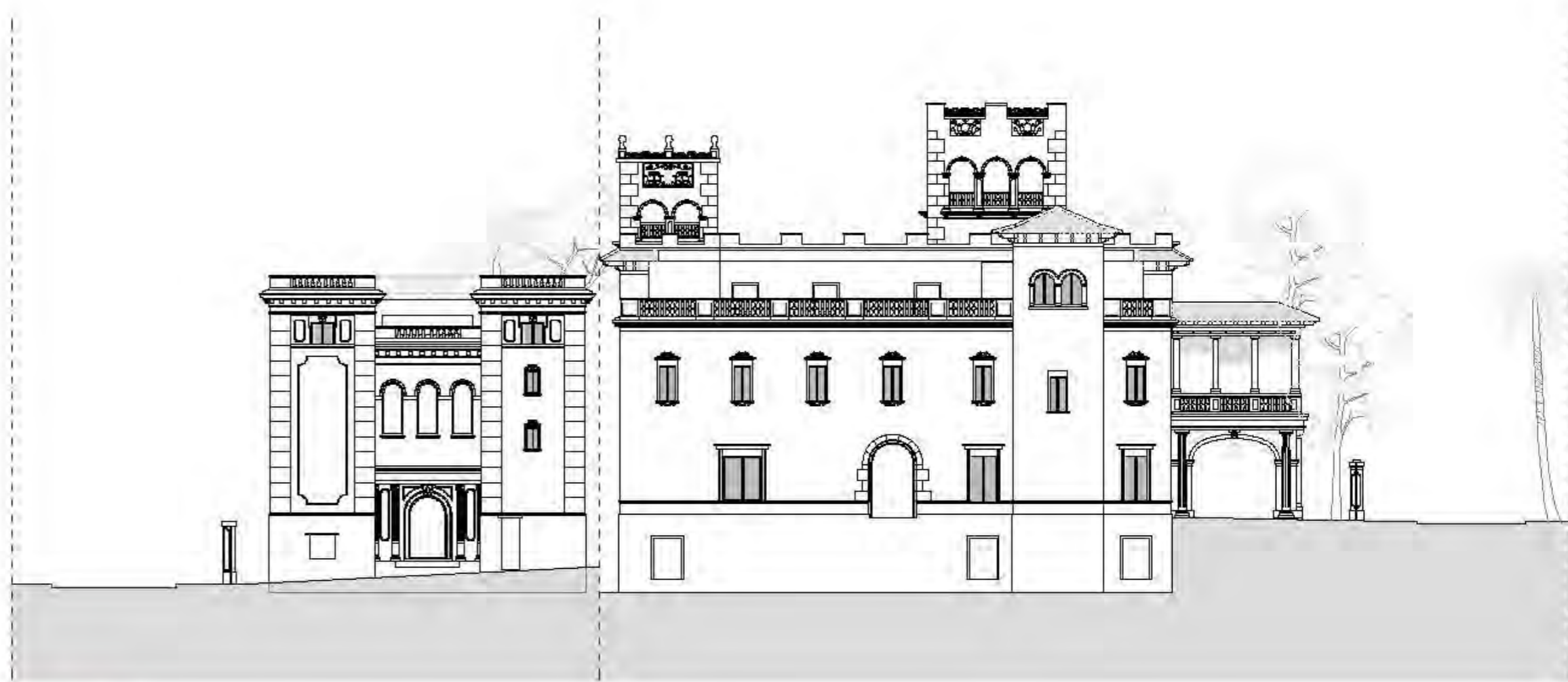
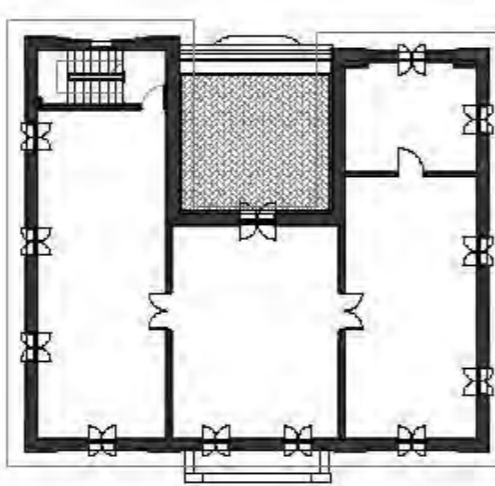
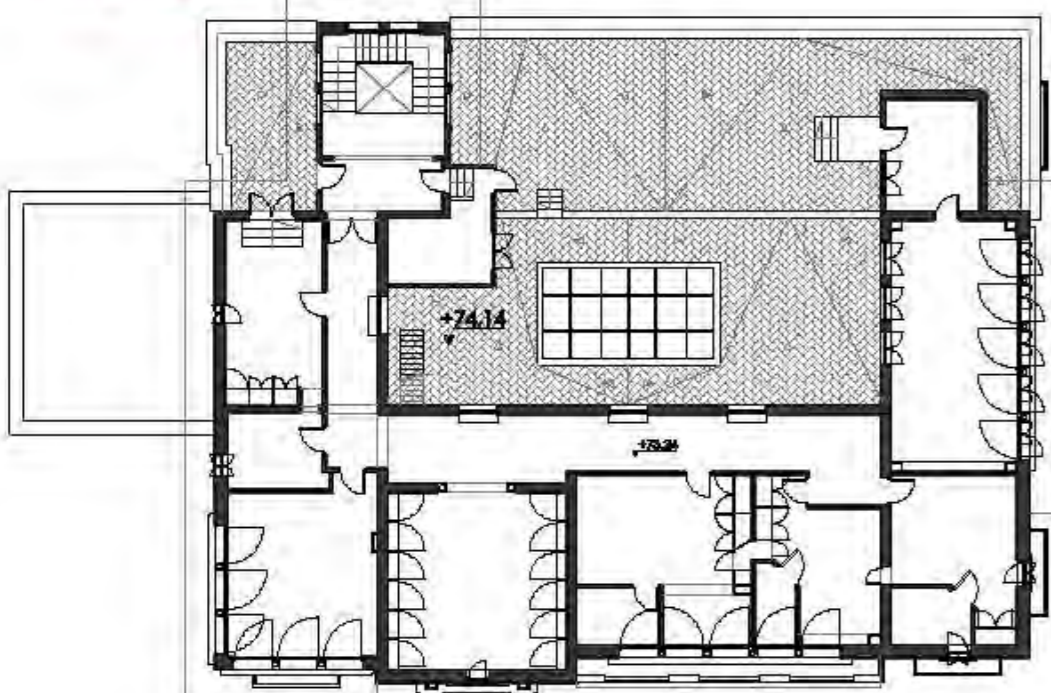
Alçat carrer Marià Cubí

Nivell +4,80



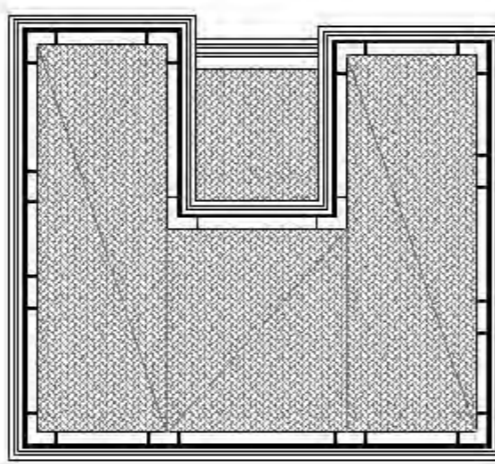
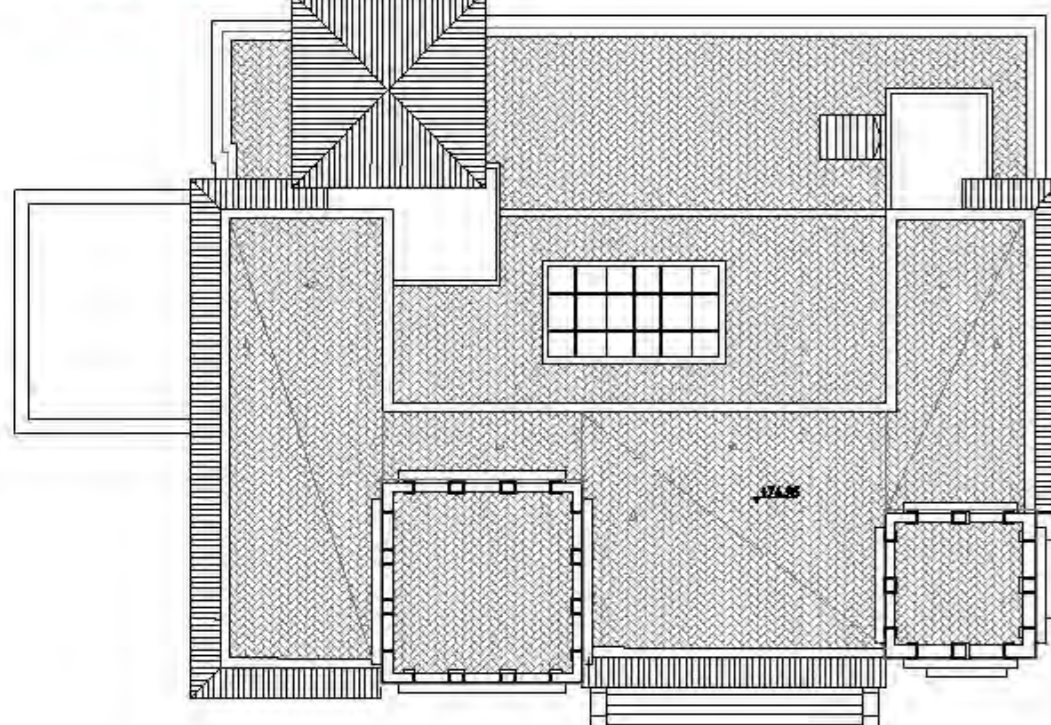
Alçat Carrer de l'Avenc

Nivell +9.00



Alçat Interstici

Nivell +12,60



## Elements d'interès principal

### Palau principal

-En general, totes les façanes semblen força ben conservades. Però, cal destacar que les façanes nord-oest presenten un disseny molt més senzill ja que, segurament pel fet de donar a la part de darrere, no van ser tan meticulosament pensades com les altres dues amb una presència important des del jardí.

-El palau principal, com a reinterpretació d'un castell-palau, va ser pensat com un volum allargat i presenta un cert caràcter neomedieval. És significatiu el diàleg que s'estableix entre les formes entre si (cap d'elles de la mateixa alçada) i entre aquestes i les diferents etapes de la coberta. Aquest joc contribueix a la imatge de castell.

-De l'anàlisi de les façanes s'extreu una conclusió clau, i és que Sagrera no busca la simetria perfecta. Tot i que hi ha una composició clara en totes i cadascuna d'elles, aquesta mai és a través de la simetria sinó a través de l'articulació de diversos volums, plans i relacions entre ells i buit.

### Palau secundari

-En aquest cas, hi ha una simetria clara en totes les façanes que aporta un estil més clàssic que en el palau principal. En general, les façanes no es troben en un estat òptim en quan a acabat.

-Es configuren en tres cruïlles d'aproximadament la mateixa dimensió. Actualment la planta semisoterrània (nivell -3,51) està destinada a emmagatzematge i es troba en un estat dubtós. Les plantes superiors s'organitzen de manera que la cruïlla central fa de distribuïdora, allujant el nucli de comunicació principal.

### Espai exterior

-La parcel·la presenta murs en tot el seu perímetre, amb accessos concrets marcats jeràrquicament segons la funció (acòde monumental, acòde de manteniment secundari...). En algunes zones, aquest mur arriba als 5,5 m.



CENTRE D'INTERCANVI CULTURAL  
MUNTANER 282

PPC-CTEAM - Gener de 2010  
MARINA SANTÍN VILLARROYA

A04 a 1/250

ESTAT ACTUAL, PLANIMETRIA GENERAL

