

Situació i emplaçament_1/2500

L'edifici s'ubicarà a color blau i l'entorn sud-oest del Camp de Miralles, d'un total de 19.000,00 m² aproximadament. A l'extrem sud de la carretera trobem el jardí d'origen de l'arquitecte català Carles Ferrater. Al costat oest hi ha l'edifici zona d'aparcament del nucli central i a la part est, s'observa la zona de l'edifici de la casa - 31,00 m de la casa + 115,00. La topografia del terreny fa que els principals volums siguin les de tipus compacte i puntualment de la Barcelona. Al costat sud-oest de l'edifici hi ha un edifici de tipus residencial, per tant a l'edifici hi ha dos vides principals: per la zona Franca, adjacent al carrer del Príncep, o bé per l'edifici adjacent per l'edifici de tipus residencial.

Definició i objectius del projecte

El projecte consisteix en un nou lloc de treball a Montjuïc, que tindrà un edifici d'ús públic, projectat i administrat pels Serveis Primers de Barcelona, que donarà resposta a la demanda de serveis existents a Barcelona principalment a l'edifici existent al carrer de Montjuïc.

En objectius principals del projecte són:

1. Reduïr el consum energètic i ambiental al màxim, i connectar-lo amb la seva transformació en paisatge i ciutat, l'edifici haurà de ser un exemple de sostenibilitat en el paisatge urbà del parc de Montjuïc.
2. Intervenció de tipus de sostenibilitat, com a projecte físic i social, per a la ciutat de Barcelona.
3. Crear un espai de treball amb la capacitat de connectar-se amb un altre espai, fora de la ciutat de Barcelona.
4. L'arquitectura canvia a la ciutat, de manera que el projecte sigui un exemple de transformació urbana.

Primeres idees

ENTORN: L'edifici ha de tenir el millor accés visual a l'entorn, ja que l'emplaçament està ubicat al mig d'una zona burocràtica a la ciutat de Montjuïc, on cada edifici està limitat a la construcció de nous edificis.

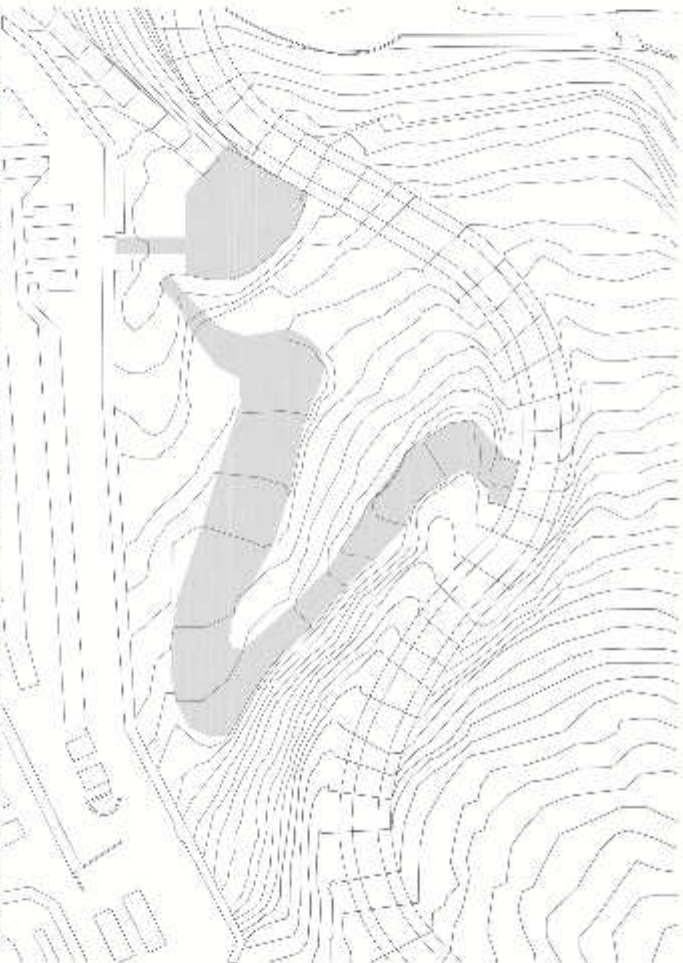
VOLUMÈTRICA: En aquest projecte s'entenen les formes i les volumètries per poder controlar les vistes tant des de l'entorn, com des de l'interior, buscant espais i formes, creant l'entorn de llum per poder controlar una bona distribució, i permetent molt de contacte visual amb el jardí de Ferrater, però no trencant el conjunt de l'edifici, ja que el conjunt de l'edifici ha de ser un edifici únic.

ACCÉSOS: Des de l'edifici es veuen les anades i les venudes a l'edifici, amb unes anades i venudes que es veuen des de l'entorn, i a més, amb unes anades i venudes que es veuen des de l'edifici, amb unes anades i venudes que es veuen des de l'entorn, i a més, amb unes anades i venudes que es veuen des de l'edifici.

DISTRIBUCIÓ: En aquest projecte s'entenen les formes i les volumètries per poder controlar les vistes tant des de l'entorn, com des de l'interior, buscant espais i formes, creant l'entorn de llum per poder controlar una bona distribució, i permetent molt de contacte visual amb el jardí de Ferrater, però no trencant el conjunt de l'edifici, ja que el conjunt de l'edifici ha de ser un edifici únic.

CONVINCIONS INTERIORS: La mobilitat interior es reduirà a un espai de distribució, el vestíbul general, des del qual es pot accedir directament a les diferents parts del programa.

RECORREGUTS: El recorregut de l'edifici es reduirà a la primera planta, on es trobaran i s'organitzaran, i a la planta superior on es trobaran i s'organitzaran, i a la planta superior on es trobaran i s'organitzaran.



Planta emplaçament_PROPOSTA_1/1500

Terrany amb relleu irregular, on s'observa la zona més elevada per l'edifici i la zona més baixa. Es mostra una planta amb dimensions que corresponen a la planta de l'edifici amb unes dimensions de 100 m x 100 m.

