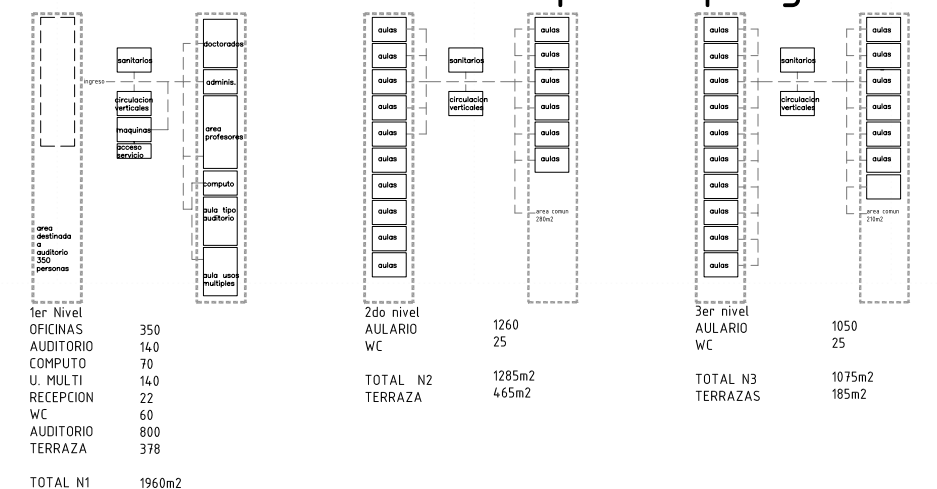


primer nivel escala 1/100

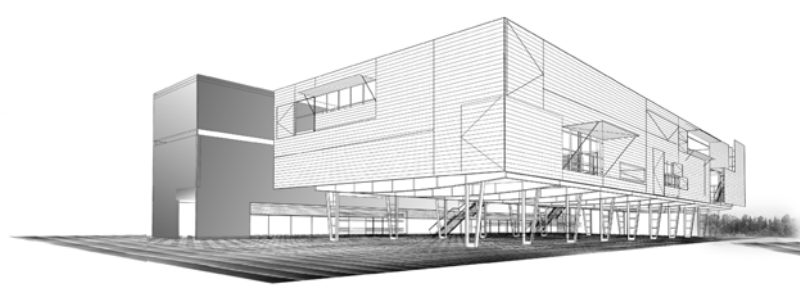
terrazza de usos múltiples (1era fase)
auditorio 350 personas (2da fase)

magister dixit

esquema programa



maqueta de madera 45x65cm



terrazza



auditorio

auditorio 350 personas

En una primera fase la planta baja funciona como terraza de usos múltiples, albergado actividades diversas: *exposiciones, conferencias, eventos socio_culturales*, etc. Su cercanía con el auditorio P. Aурpe potencializará sus actividades.
En una segunda fase el auditorio se definirá a través de una fachada ligera y de bajo coste. La estructura ha sido pensada para su buen funcionamiento.