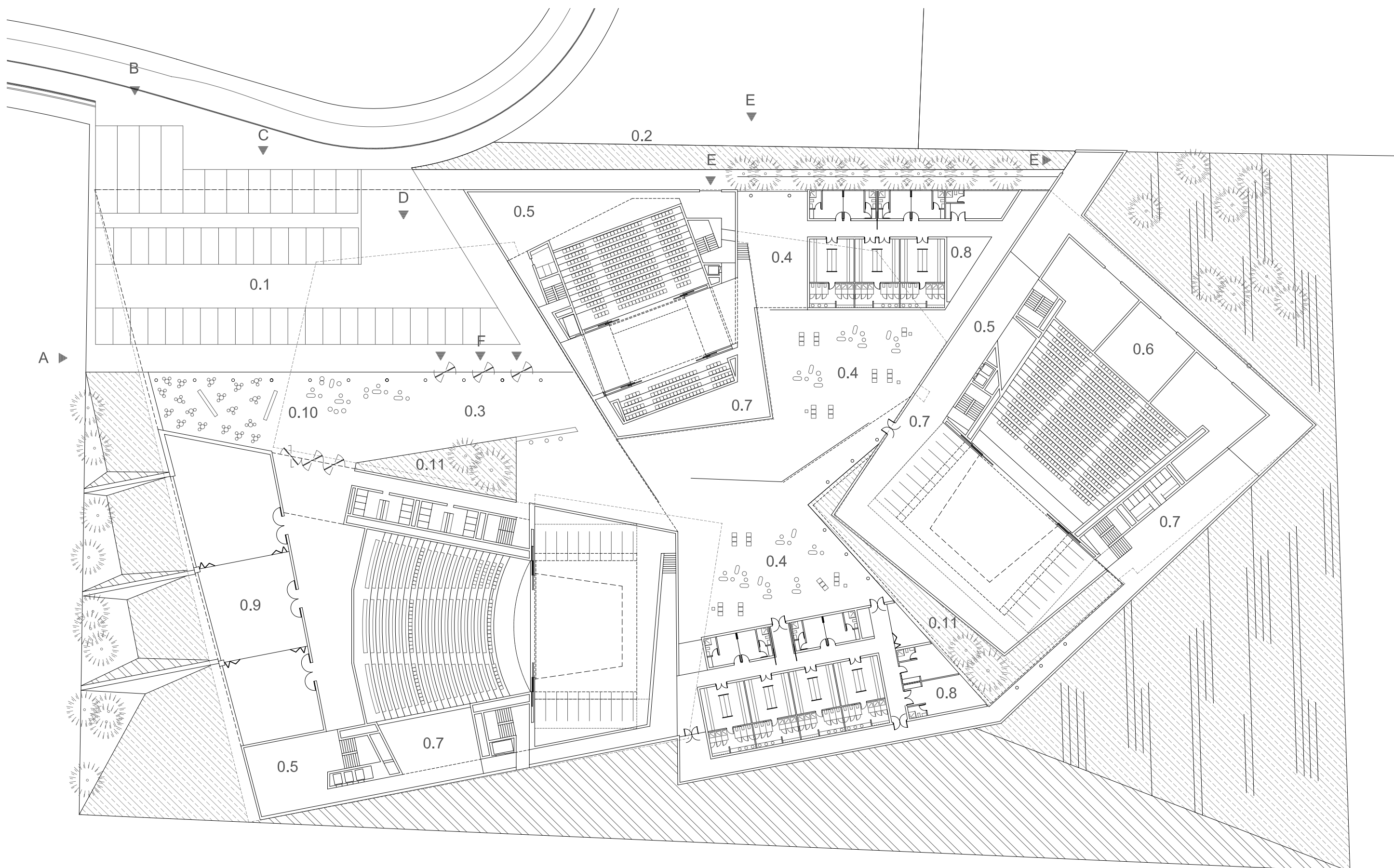


VISTA DESDE LOS ANDADORES - PLAZA PRINCIPAL DE INGRESO



PLANTA ZÓCALO - INGRESOS LOGÍSTICOS Y DE ARTISTAS A NIVEL ANDADORES E 1/500

PLANTA ZÓCALO

- 0.1 estacionamiento personal administrativo técnico y artístico.
- 0.2 área de carga, descarga y andenes.
- 0.3 recepción y control de personal artístico y técnico
- 0.4 salón verde
- 0.5 técnicos, bodegas, almacenes y equipo
- 0.6 talleres, utilería y bodegas generales
- 0.7 pre-escena vestuario y maquillaje
- 0.8 camerinos y producción
- 0.9 salones de ensayo y usos múltiples
- 0.10 estancia y comedor
- 0.11 patios de iluminación y ventilación

- A ▶ ingreso peatonal para el personal artístico y técnico desde el hotel.
- B ▶ ingreso estacionamiento autobuses personal artístico y técnico
- C ▶ ingreso estacionamiento vehículos medianos para personal artístico y técnico
- D ▶ ingreso estacionamiento vehículos personal administrativo y staff
- E ▶ ingreso carga y descarga
- F ▶ ingreso peatonal

Los salones verdes funcionan como distribuidores para cada caja escénica. Son grandes salas que permiten una dinámica mayor en su utilización y ofrecen la capacidad de adaptarse como se requiera o indiquen las diferentes producciones separando espacios o uniéndolos por medio de mamparas o muros móviles que se dispondrán en su caso para tal efecto.

Los módulos de camerinos permiten adaptarse según la cantidad de personas que intervienen en las diferentes representaciones logrando separar una o varias de las áreas y no mezclar dos eventos

Se introducen algunos patios profundos y lucernarios para conseguir luz natural. Los espacios nobles dan directamente a un exterior.

Se dispuso también de una conexión peatonal que a un futuro ligara en caso de ser necesario al predio del hotel proyectado en el master plan en la esquina sur poniente de nuestro proyecto en el caso que de albergue a los artistas de los eventos del lugar.

Catering y personal del staff y las diferentes producciones podrán utilizar el espacio de estancias y comedores que como tal están diseñados a un costado del área de ingreso.

En cada nivel se disponen zonas de desfogue para los tiempos de intermedio, donde se pueden colocar catering, o espacios de brindis, según sea el caso. La idea principal al proponer los tres patios, es que si se celebra un festejo después de la presentación se lleve a cabo ahí, de tal manera que los patios siempre tengan vida.

PLANTA GALERÍA

- 2.1 librería especializada
- 2.2 sala de prensa
- 2.3 oficinas de gobierno
- 2.4 vestíbulos bar balcones

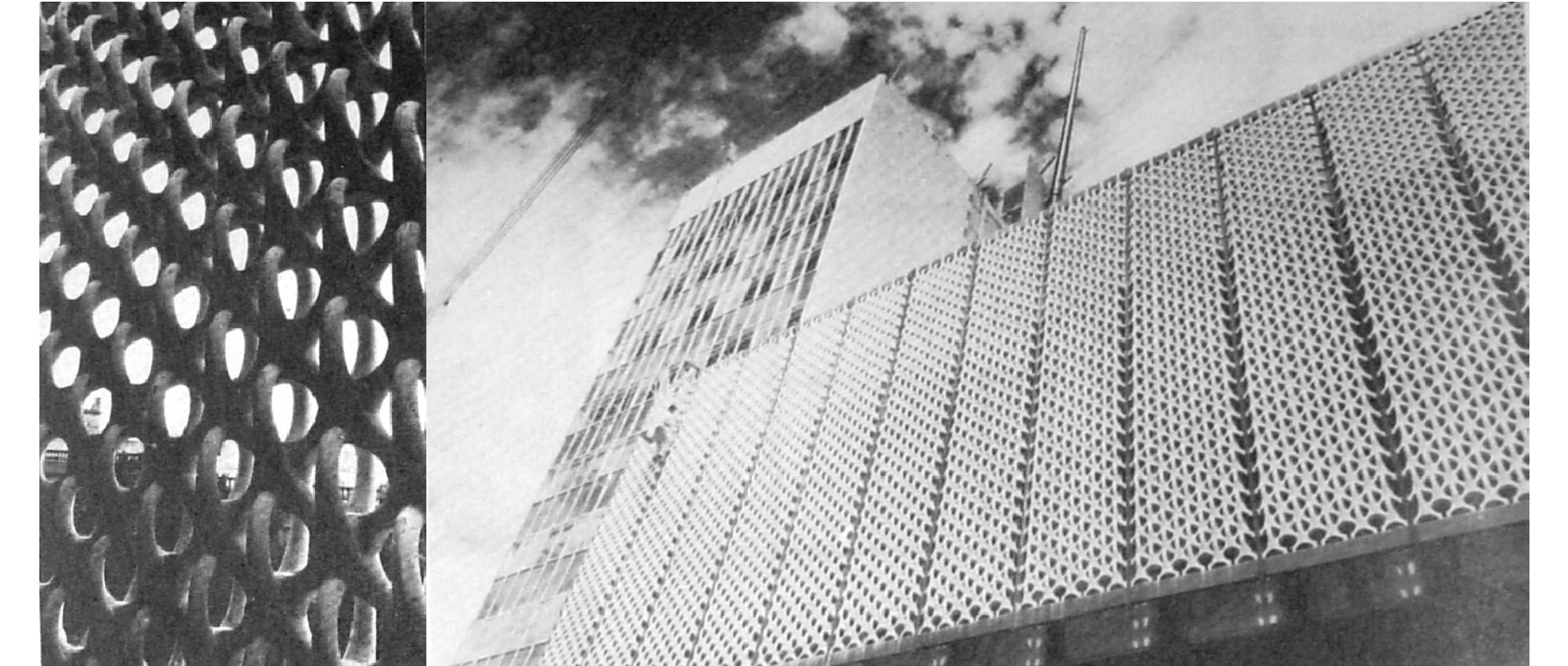
- A ▶ acceso área administrativa
- B ▶ ingreso a balcones

**Estructura.**  
La estructura se propone mixta. La caja escénica como un volumen de soporte hecho de concreto. Las cubiertas de las salas serán de armaduras metálicas.  
La planta zócalo estará formada por retícula de pilares de hormigón.

**Acústica.**  
Además de un adecuado estudio geométrico de las salas, se prevé el aislamiento acústico. Cada sala funcionará como si fuera una caja o envolvente herméticamente acústico. Todo su perímetro, muros y cubierta de la sala estarán recubiertos por lana de roca (absorbente acústico) dos tableros de cartón yeso y el contrachapado que tendrá su acabado propio. Todas las puertas de acceso se trabajarán como esclusas (puertas dobles) que no dejarán pasar el ruido.



CANTERAS DE OBSIDIANA EN JALISCO



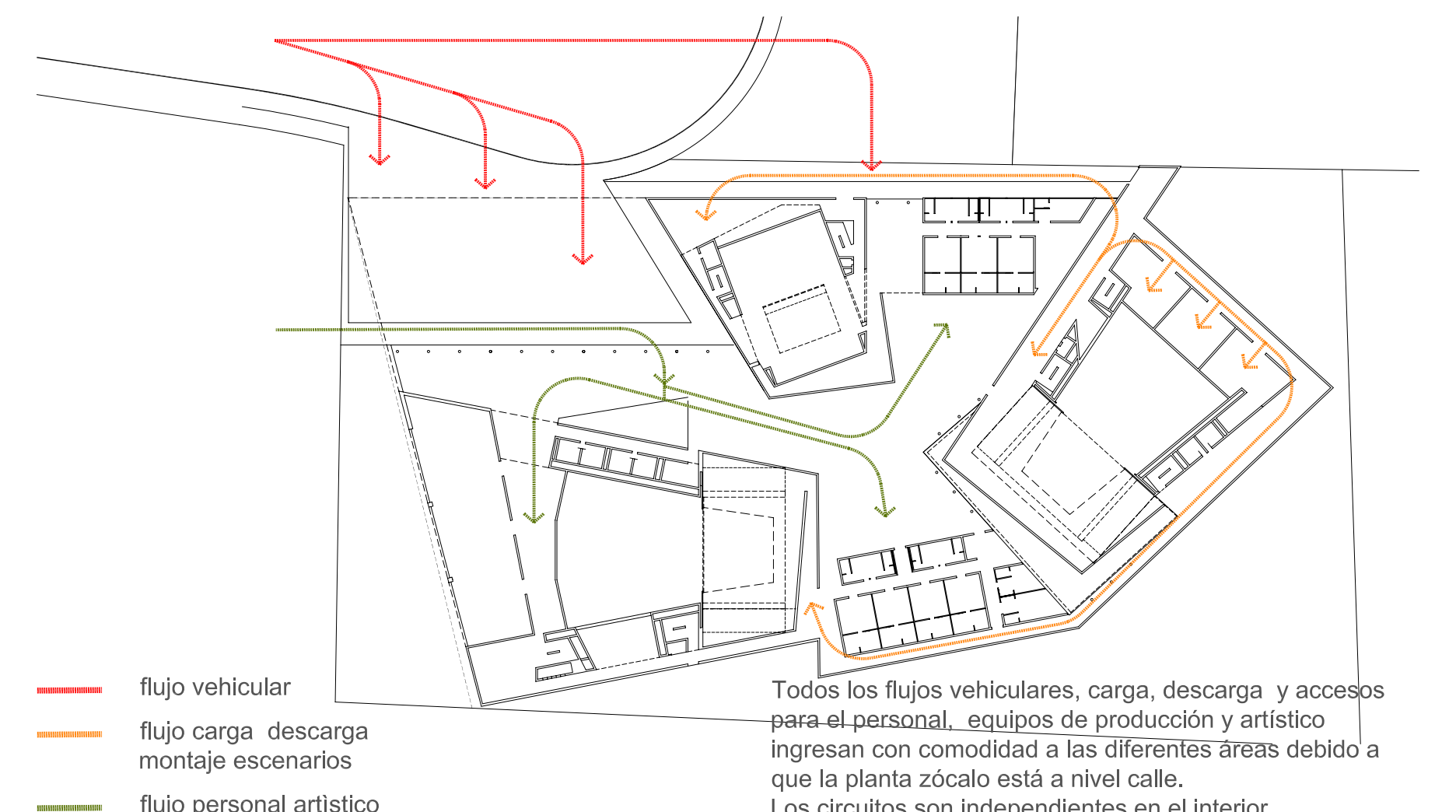
BÚSQUEDA DE UNA EXPRESIÓN GLOBAL Y LOCAL

MATERIALIDAD.

El edificio es sobrio y negro en su cuerpo bajo. La fachada está diseñada con prefabricados realizados en la región a base de piedra de obsidiana molida de las canteras vecinas en combinación con concreto premezclado, pigmentado y pulido para obtener el aspecto reflejante. Las torres serán de concreto pulido blanco con marmolina blanca, acabado mate. En su interior el corazón del edificio es blanco para contrastar la presencia solemne del negro de fachada.

El proyecto intenta revivir las joyas de la arquitectura tapatía, una manera de hacer, de integrarse al contexto y de usar elementos del lugar: celosías, patios, porches, etc. que son elementos que conviven armónicamente con el clima y el programa. Los ventanales de los foyer serán en lo posible piezas corre-plegadizas que posibiliten la máxima apertura espacial y comunicación con el exterior.

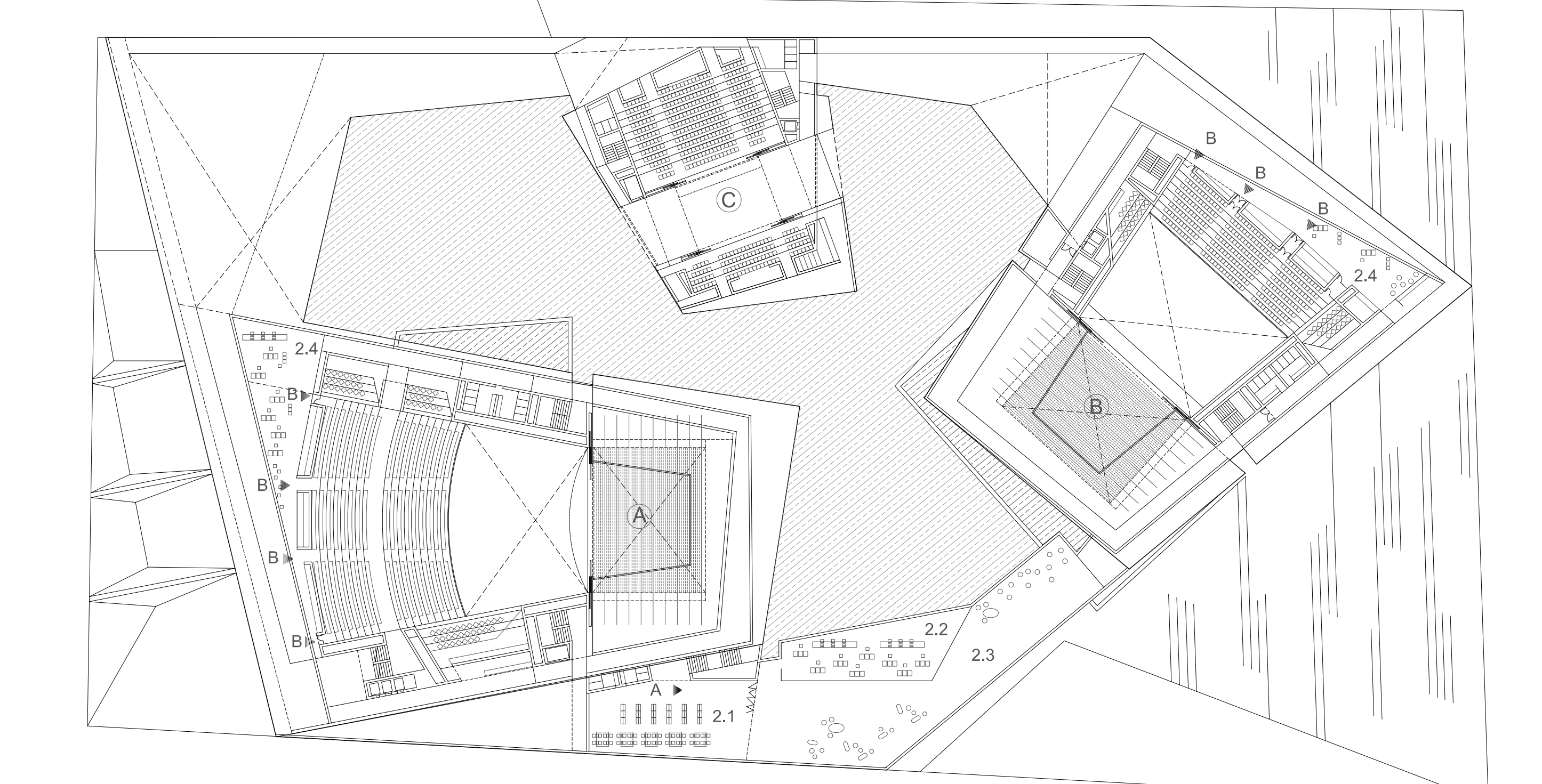
La utilización de materiales con altos porcentajes de reciclado y reutilización se analizará especialmente en los pavimentos, recubrimientos y sillería del conjunto.



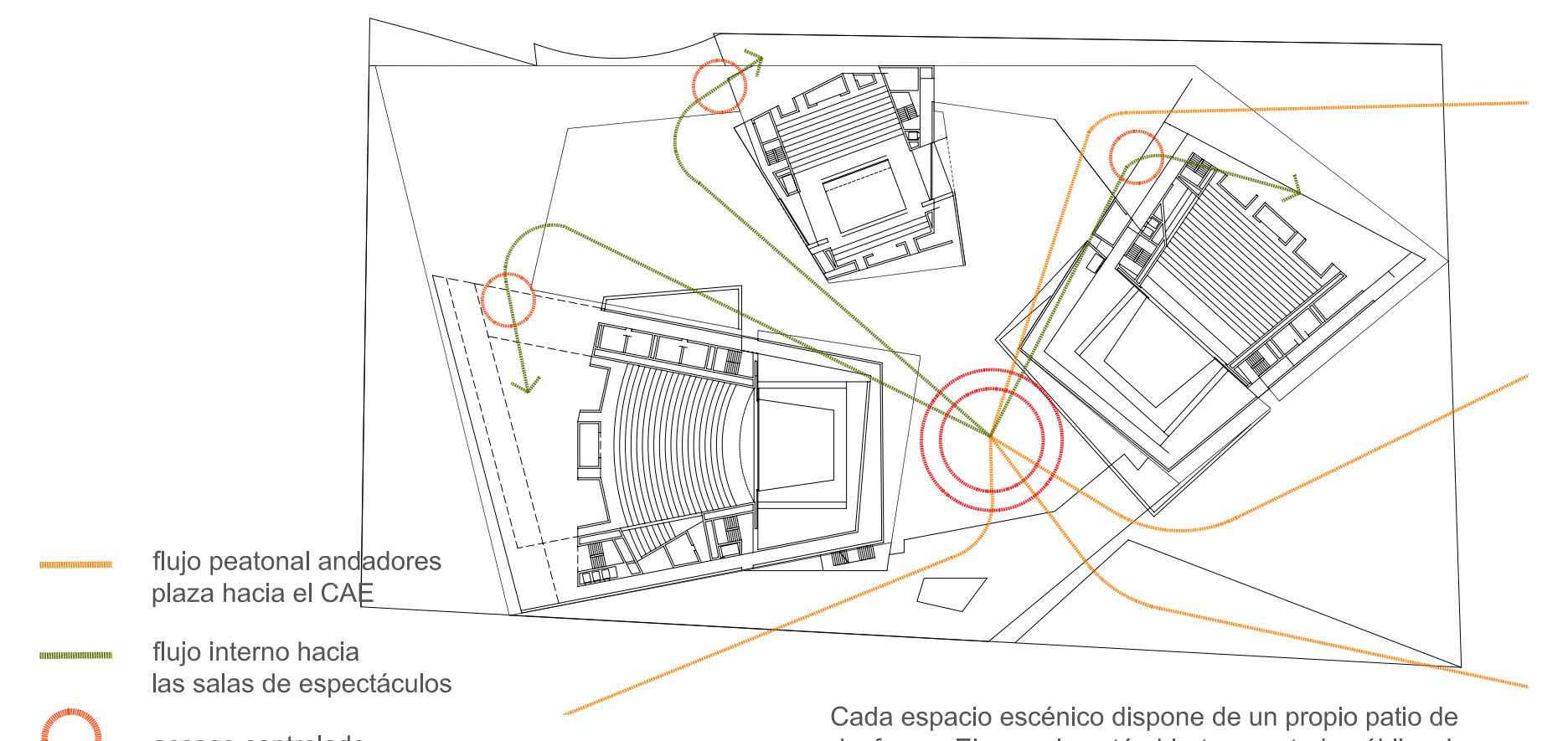
FLUJOS EN PLANTA ZÓCALO - LOGÍSTICA

Todos los flujos vehiculares, carga, descarga y accesos para el personal, equipos de producción y artístico ingresan con comodidad a las diferentes áreas debido a que la planta zócalo está a nivel calle. Los circuitos son independientes en el interior.

- flujo vehicular
- flujo carga descarga montaje escenarios
- flujo personal artístico



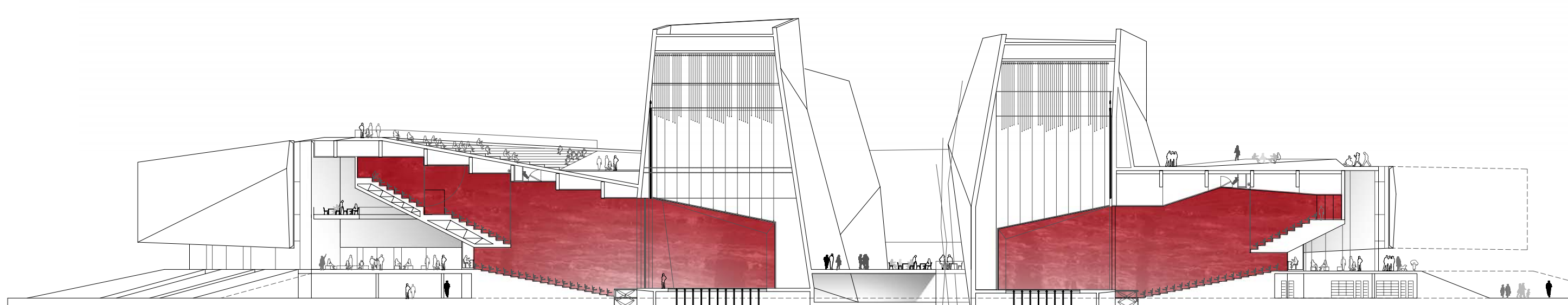
PLANTA GALERÍA - PALCOS Y ZONA ADMINISTRATIVA E 1/500



FLUJOS EN PLANTA BAJA - PÚBLICO

- flujo peatonal andadores plaza hacia el CAE
- flujo interno hacia las salas de espectáculos
- acceso controlado a las salas
- ⊙ umbral

Cada espacio escénico dispone de un propio patio de desfogue. El espacio está abierto para todo público. Los cafés y porches son de libre acceso. Los controles para cada evento se harán a la entrada de cada una de las salas.



SECCIÓN LONGITUDINAL 2 - SALAS A Y B - PATIO E 1/500