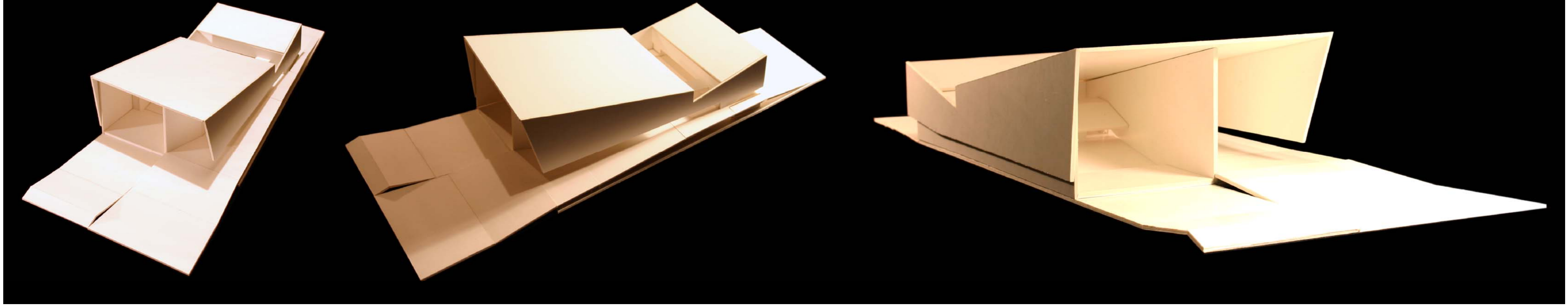
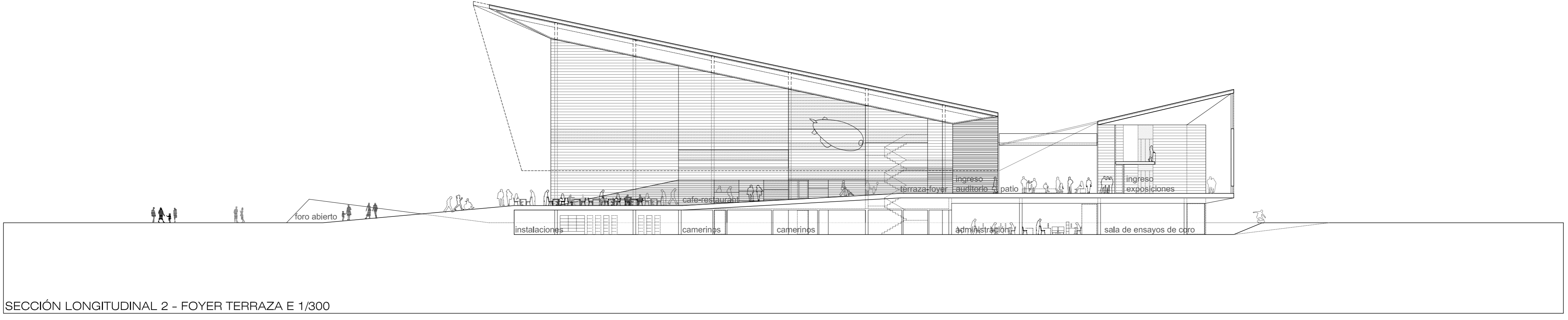


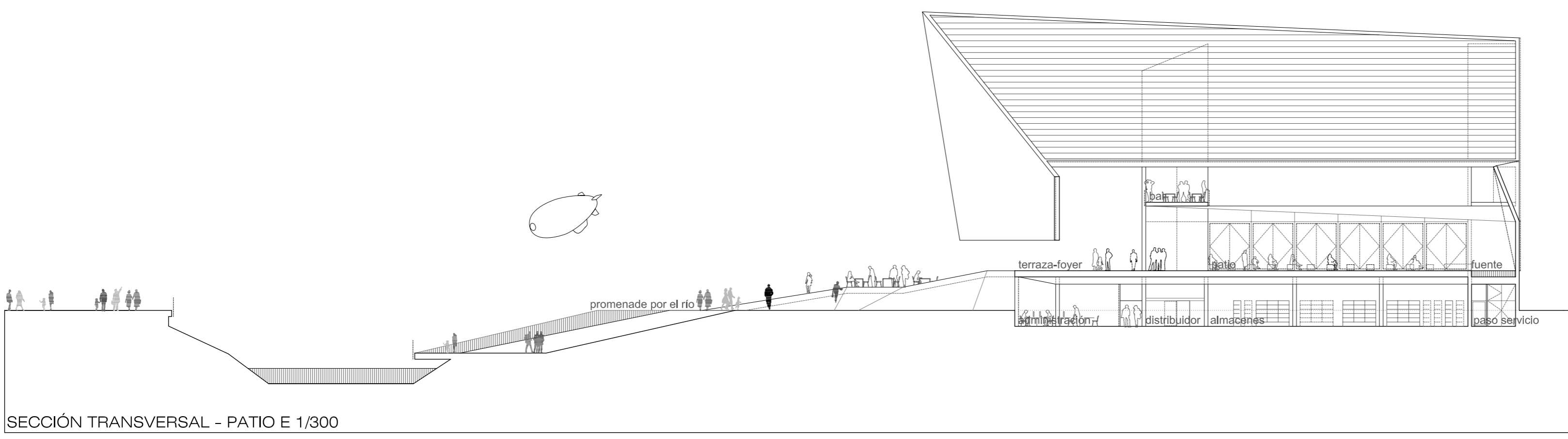
ENTRE UMBRALES



VOLUMETRÍA GENERAL



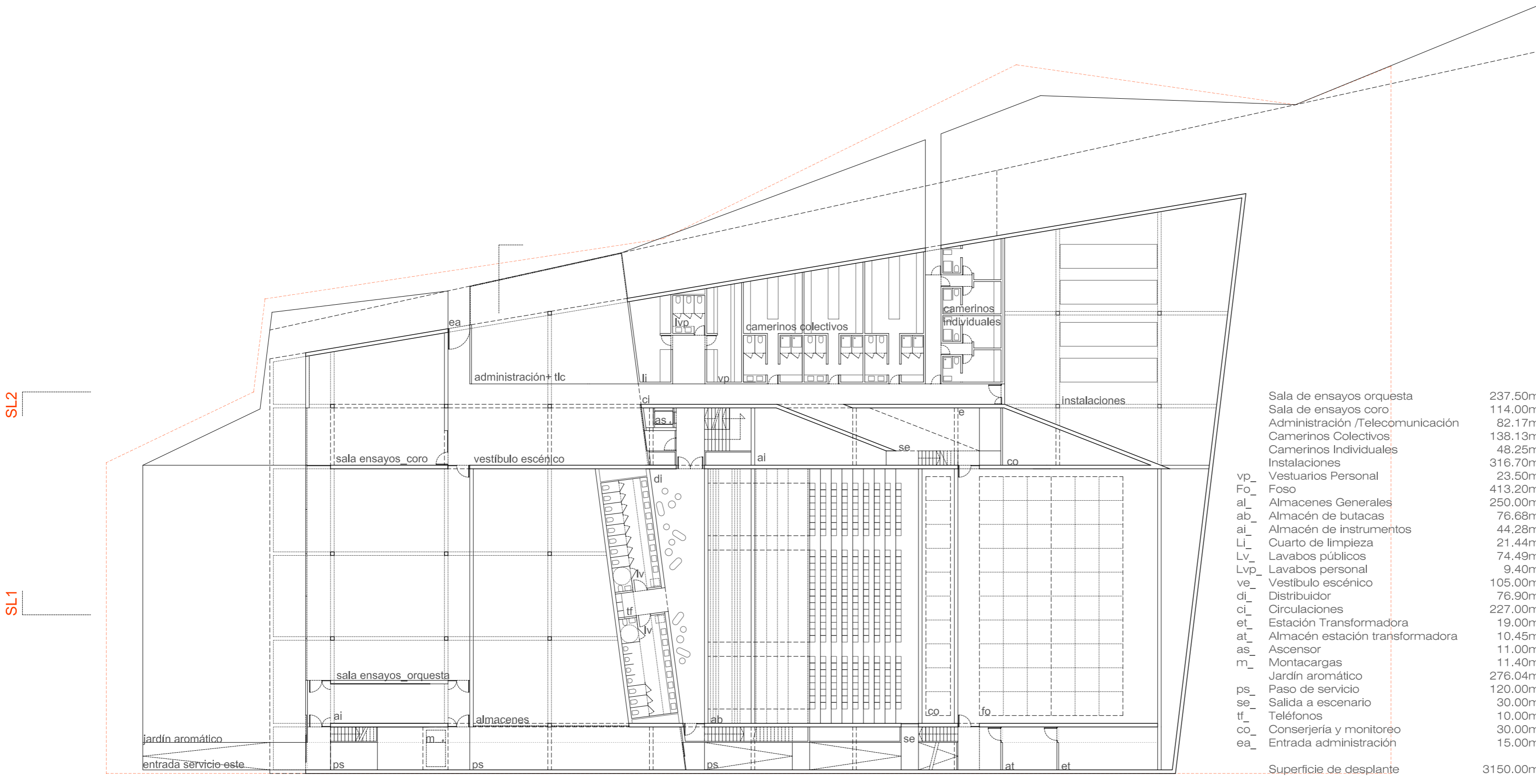
SECCIÓN LONGITUDINAL 2 - FOYER TERRAZA E 1/300



SECCIÓN TRANSVERSAL - PATIO E 1/300



RELACION ESPACIAL ENTRE PATIO Y FOYER INTERIOR



PLANTA ZÓCALO E 1/300

Sala de ensayos orquesta	237.50m ²
Sala de ensayos coro	114.00m ²
Administración / Telecomunicación	82.17m ²
Camerinos Colectivos	138.13m ²
Camerinos Individuales	46.25m ²
Instalaciones	316.70m ²
vp_ Vestuarios Personal	23.50m ²
Fo_ Foso	413.20m ²
al_ Almacén Generales	250.00m ²
ab_ Almacén de butacas	76.68m ²
al_ Almacén de instrumentos	44.28m ²
LI_ Cuarto de limpieza	21.44m ²
LV_ Lavabos públicos	74.49m ²
LVP_ Lavabos personal	9.40m ²
ve_ Vestíbulo escénico	105.00m ²
di_ Distribuidor	76.90m ²
ci_ Circulaciones	227.00m ²
et_ Estación Transformadora	19.00m ²
at_ Almacén estación transformadora	10.45m ²
as_ Ascensor	11.00m ²
m_ Montacargas	11.40m ²
ps_ Jardín aromático	276.04m ²
ps_ Paso de servicio	120.00m ²
se_ Salida a escenario	30.00m ²
tf_ Teléfonos	10.00m ²
co_ Conserjería y monitorio	30.00m ²
ea_ Entrada administración	15.00m ²
Superficie de desplante	3150.00m ²

Espacios de servicio
 Todos los espacios de servicio, desde oficinas, almacenes, sala de ensayos, lavabos, camerinos, etc. están ubicados en la base del edificio, para permitir un fácil acceso para carga y descarga, cercanía al escenario y simplicidad en la estructura. Las oficinas están previstas de ventilación y luz natural y por su posición gozan de una agradable vista.

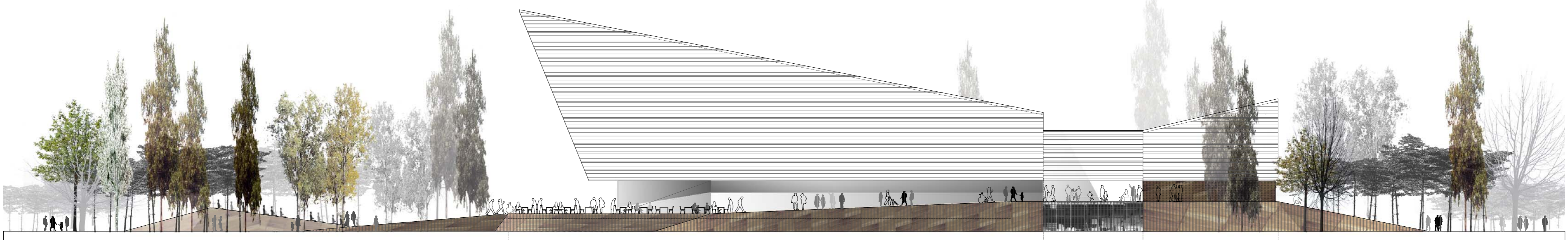
Presupuesto
 Los espacios del edificio están pensados para albergar diferentes tipos de espectáculos y programas, con el fin de facilitar su utilización en la mayor variedad de eventos posibles, permitiendo la expansión y compactación del programa.
 El edificio está optimizado en dimensión y variedad programática y su estructura pensada racionalmente, de tal manera que permite mantener el presupuesto mesurado. La parte del equipamiento de escenotecnia para el escenario y auditorio se presenta de manera básica ya depende en gran medida del programa específico y compromisos necesarios que decida tomar el promotor.
 Durante la fase de desarrollo de proyecto, se ofrecerá la conveniente asesoría para que el auditorio de Lucena cuente con el mejor equipo, optimizado y adecuado a sus necesidades.

SUPERFICIE DE DESPLANTE 3150,00 m²

Superficies de construcción	
segunda planta	440,00 m ²
primera planta	899,33 m ²
planta principal	2231,57 m ²
planta zocalo	3150,00 m ²
TOTAL CONSTRUCCIÓN	6720,90 m²

ESTIMACIÓN DE COSTOS	
Trabajos previos y movimiento de tierras	173.880,00
Cimentación y contención de tierras	833.175,00
Estructura	1.854.720,00
Cubiertas e impermeabilizaciones	553.932,00
Cerramientos opacos de fachada	517.500,00
Cerramientos móviles y transparentes	611.455,00
Divisiones interiores	172.500,00
Pavimentos	579.600,00
Carpintería interior	454.250,00
Acabados	96.600,00
Aparatos elevadores	137.712,50
Electricidad	1.483.500,00
Climatización	1.874.500,00
Instalaciones de fontanería	185.863,00
Instalaciones de seguridad y contra incendios	442.290,00
Instalaciones de voz y datos	116.667,50
Equipamientos básicos	407.100,00
TOTAL	10.495.245,00

TOTAL I.V.A. INCLUIDO (16%) 12.174.484,20



FACHADA NORTE E 1/300