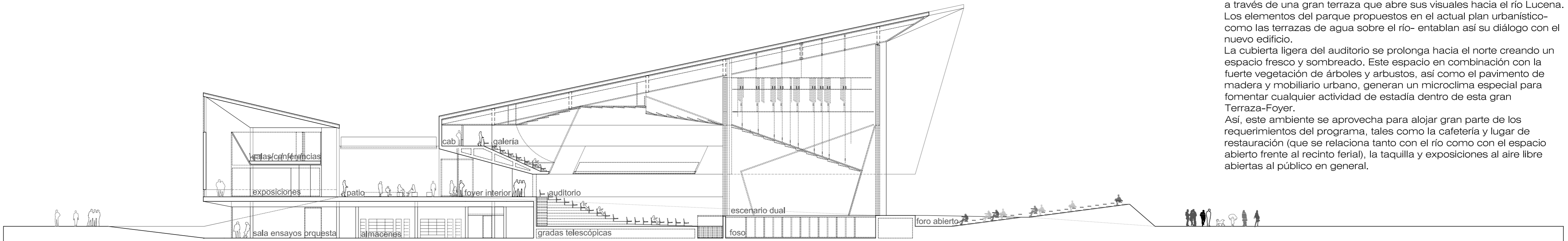


VISTA DESDE EL ACCESO PRINCIPAL, TERRAZA FOYER EN RELACIÓN CON EL RÍO LUCENA

ESCENARIO DUAL



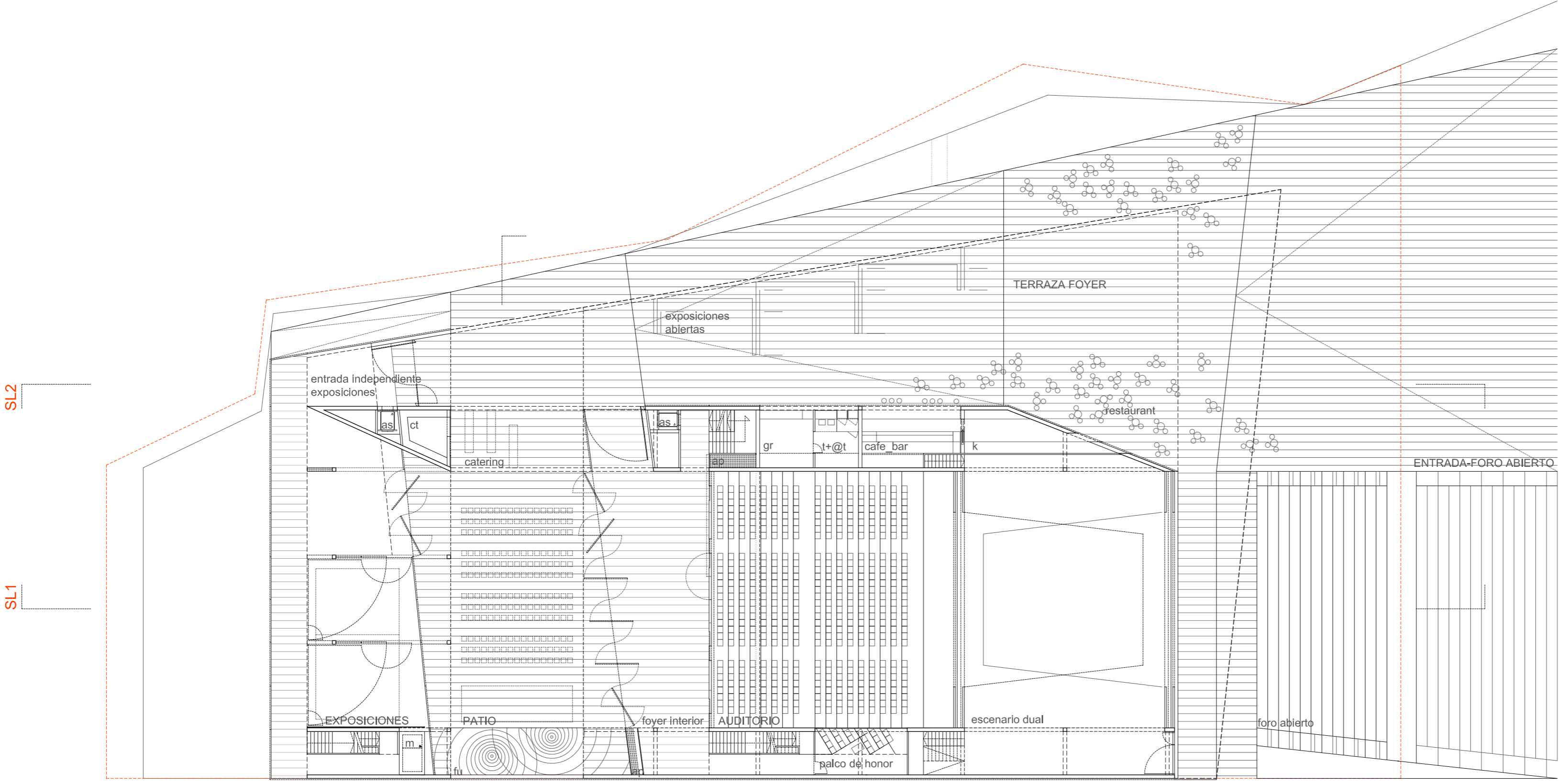
SECCIÓN LONGITUDINAL 1 - AUDITORIO Y SALAS E 1/300

**Terraza-Foyer**

La secuencia gradual de espacios abiertos se continúa hacia el interior del edificio por una ligera rampa que acerca al visitante a las puertas del auditorio. Esta superficie se configura como primer Foyer a través de una gran terraza que abre sus visuales hacia el río Lucena. Los elementos del parque propuestos en el actual plan urbanístico— como las terrazas de agua sobre el río— entablan así su diálogo con el nuevo edificio.

La cubierta ligera del auditorio se prolonga hacia el norte creando un espacio fresco y sombreado. Este espacio en combinación con la fuerte vegetación de árboles y arbustos, así como el pavimento de madera y mobiliario urbano, generan un microclima especial para fomentar cualquier actividad de estancia dentro de esta gran Terraza-Foyer.

Así, este ambiente se aprovecha para alojar gran parte de los requerimientos del programa, tales como la cafetería y lugar de restauración (que se relaciona tanto con el río como con el espacio abierto frente al recinto ferial), la taquilla y exposiciones al aire libre abiertas al público en general.



PLANTA PRINCIPAL E 1/300

**Patio Central. Ventana al cielo**

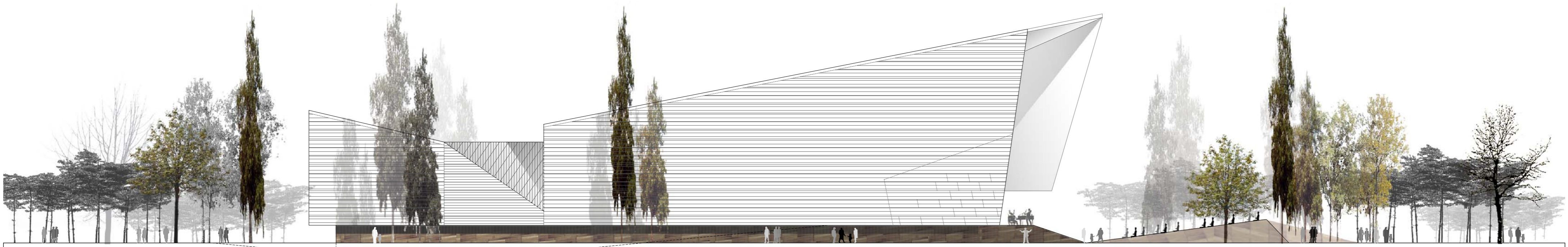
El espacio semiabierto de la Terraza-Foyer culmina con una ventana al cielo, un patio. El patio es la fiel compañía y distribuidor de los dos programas principales, por un lado el Auditorio y por otro, las salas de exposiciones y talleres.

El patio, al igual que los patios andaluces, se configura en sus laterales con corredores cubiertos a manera de claustro, apoyando así los eventos de carácter público y privado, las proyecciones y los conciertos al aire libre, con una remarcable calidez espacial.

**Salas de exposiciones y multiusos**

El carácter de las salas situadas al fondo del patio central es diáfano, así que pueden albergar todo tipo de programa, desde exposiciones, congresos, hasta talleres de diferentes disciplinas. La luz natural se infiltra por medio de un ventanal elevado o desde el patio central, aportando gradaciones variables de iluminación, así como de total oscuridad. La luz del ventanal es casi cenital para apoyar con mayor calidad la iluminación de las exposiciones. Las salas se pueden unir para formar una sala de gran tamaño o dividirse en tres con ayuda de muros móviles.

Auditorio	461.10m <sup>2</sup>
Escenario dual	464.90m <sup>2</sup>
Sala de Exposiciones	384.60m <sup>2</sup>
gr Guardarropa	15.20m <sup>2</sup>
Café-bar	21.00m <sup>2</sup>
t+@t Taquilla + cajero y taquilla automáticos	15.20m <sup>2</sup>
ct_ Catering	14.50m <sup>2</sup>
Foyer interior	242.90m <sup>2</sup>
Terraza foyer	490.15m <sup>2</sup>
Terraza café restaurante	120.00m <sup>2</sup>
cl_ Circulaciones	92.41m <sup>2</sup>
as_ Ascensor	11.00m <sup>2</sup>
m_ Montacargas	11.66m <sup>2</sup>
fa_ Foro Abierto	544.90m <sup>2</sup>
ap_ armario puertas correderas	981.70m <sup>2</sup>
k_ cocina	12.50m <sup>2</sup>
	25.10m <sup>2</sup>
Superficie construida	2231.57m <sup>2</sup>



FACHADA SUR E 1/300