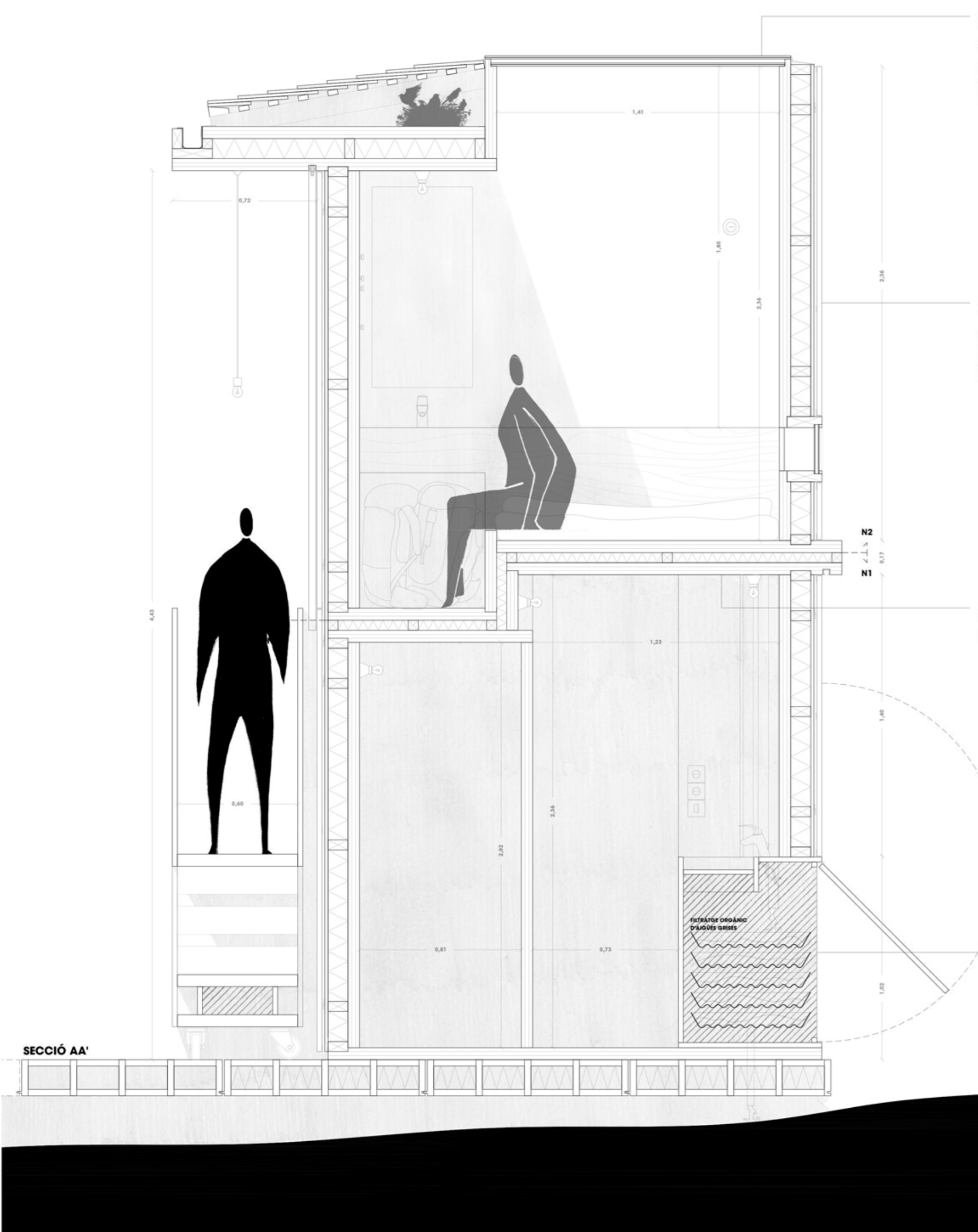


MÓDUL ESCALA-BANC MOVIBLE

MÓDUL ESCALA-BANC MOVIBLE

MÓDUL "NIU" P1 DORMITORI



COBERTA e=220 mm; U=0.275 W/m²K
 Taulerí contralaminat "KLI": e=57 mm; λ=0.13 W/mK
 Aïllament de fibres de fusta "Gutex Thermofoor": e=100 mm; λ=0.037 W/mK
 Taulerí contralaminat "KLI": e=57 mm; λ=0.13 W/mK
 Taulerí de fibres de fusta "Gutex Standard": e=15 mm; λ=0.046 W/mK
 Làmina impermeable "Tyvek Houswrap": e=2 mm
 Càmera d'aire
 Teulada de pisarà tradicional (e=20 mm) sobre una estructura de listons i rastreis de fusta
 Usuari de doble vidre laminat, calefetat amb microflaments e=52 mm; λ=0.8 W/mK

PARAMENT EXTERIOR e=212 mm; U=0.275 W/m²K
 Taulerí contralaminat "KLI": e=57 mm; λ=0.13 W/mK
 Aïllament de fibres de fusta "Gutex Thermofoor": e=100 mm; λ=0.037 W/mK
 Taulerí de fibres de fusta "Gutex Standard": e=15 mm; λ=0.046 W/mK
 Làmina impermeable "Tyvek Houswrap": e=2 mm
 Càmera d'aire: e=13 mm
 Listons de fusta reciclada 25x25 mm

FORJAT INTERMIG e=170 mm; U=0.417 W/m²K
 Taulerí contralaminat "KLI": e=60 mm; λ=0.13 W/mK
 Aïllament de fibres de fusta "Gutex Thermofoor": e=50 mm; λ=0.037 W/mK
 Taulerí contralaminat "KLI": e=60 mm; λ=0.13 W/mK

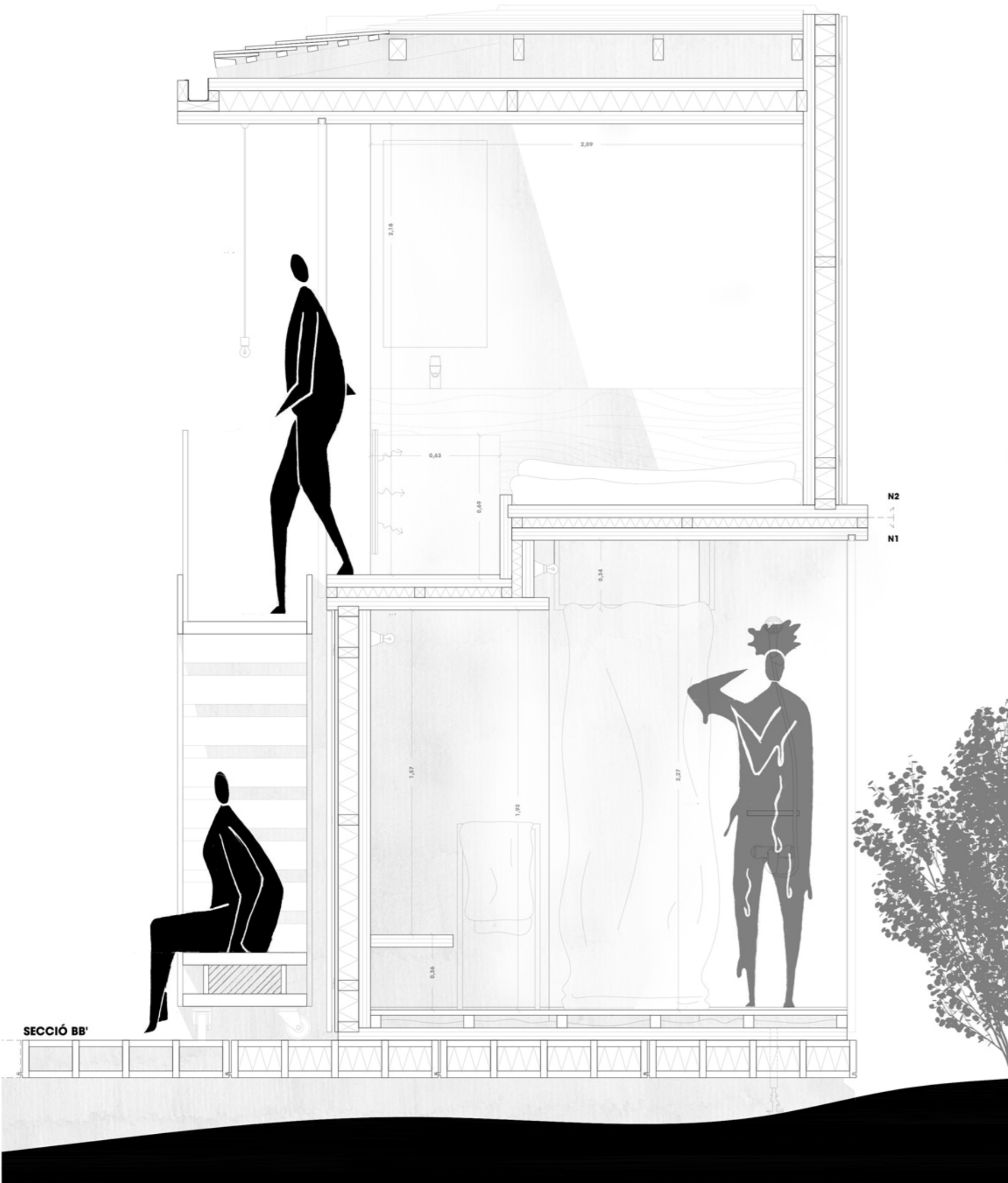
FORJAT BASE e=180 mm
 Forjat alveolar de fusta "Lignatur LIFE 180mm" recolzat sobre el fonament elevat.

FONAMENT e=600-800 mm
 Sobre el terreny, mur de pedra en sec on s'hi recolza una biga de fusta massissa.

ESPAI D'INSTAL·LACIONS V=0.88 m³

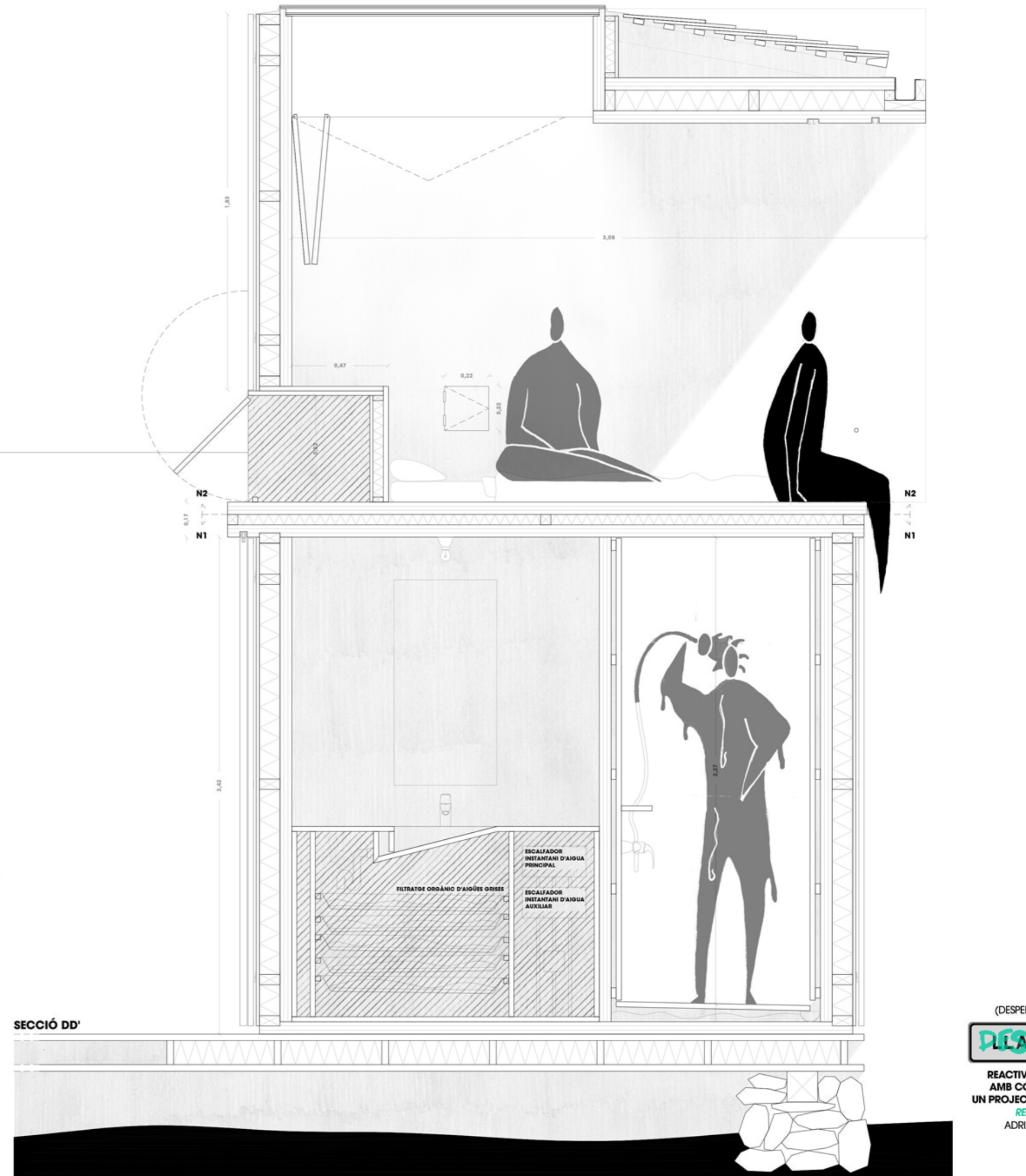
SECCIÓ AA'

SECCIÓ CC'



ESPAI D'INSTAL·LACIONS V=0.45 m³

SECCIÓ BB'



SECCIÓ DD'