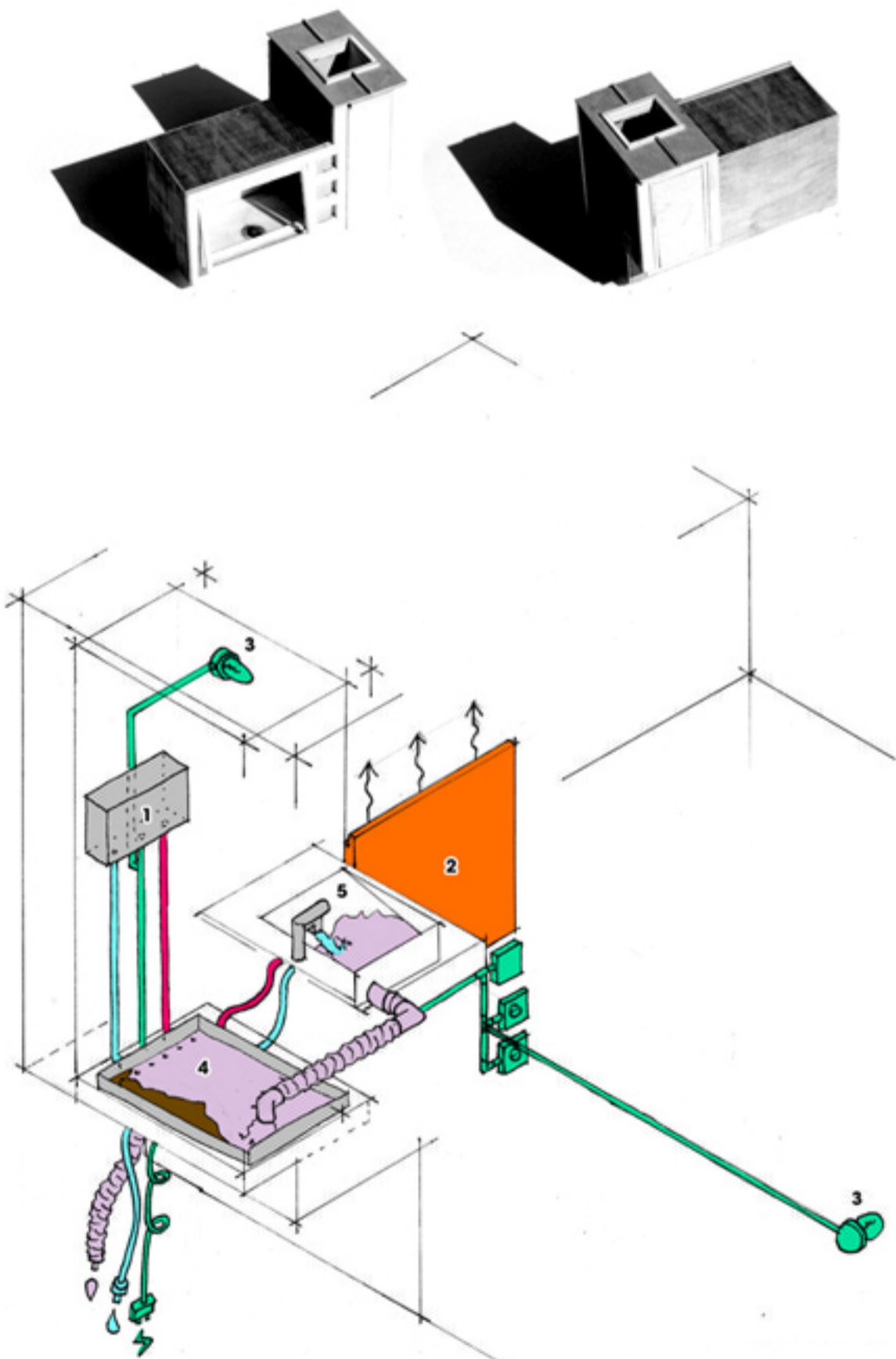
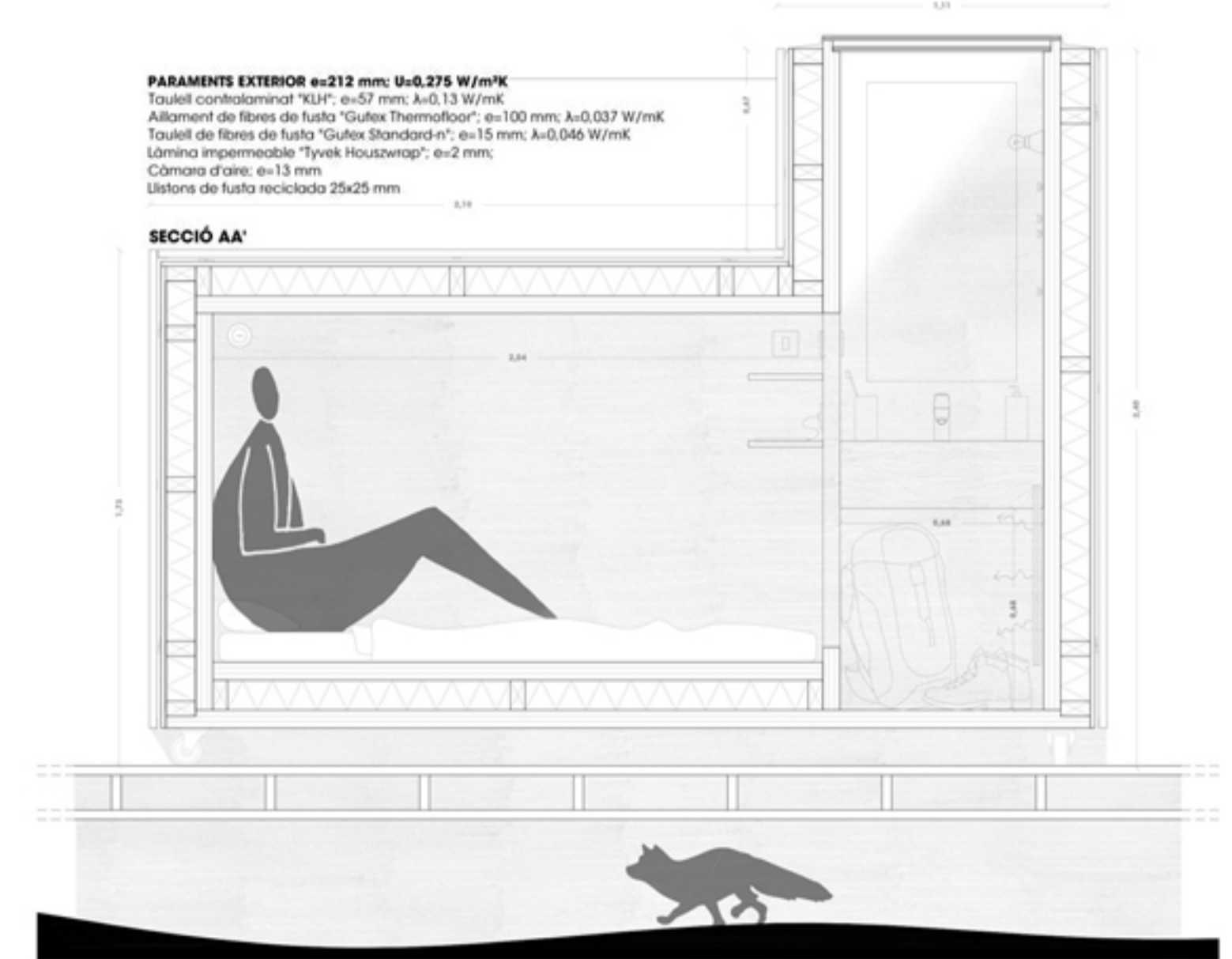
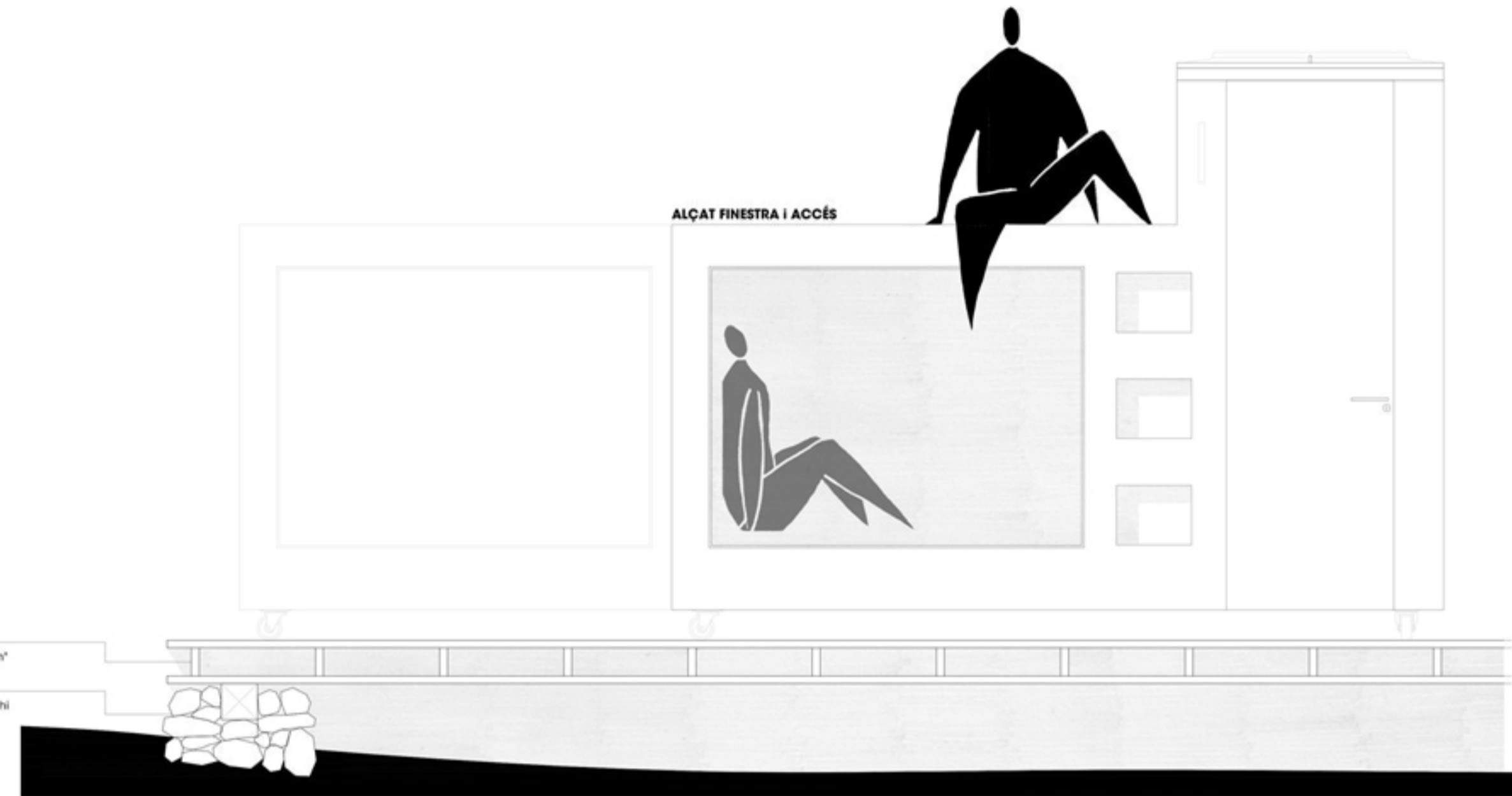


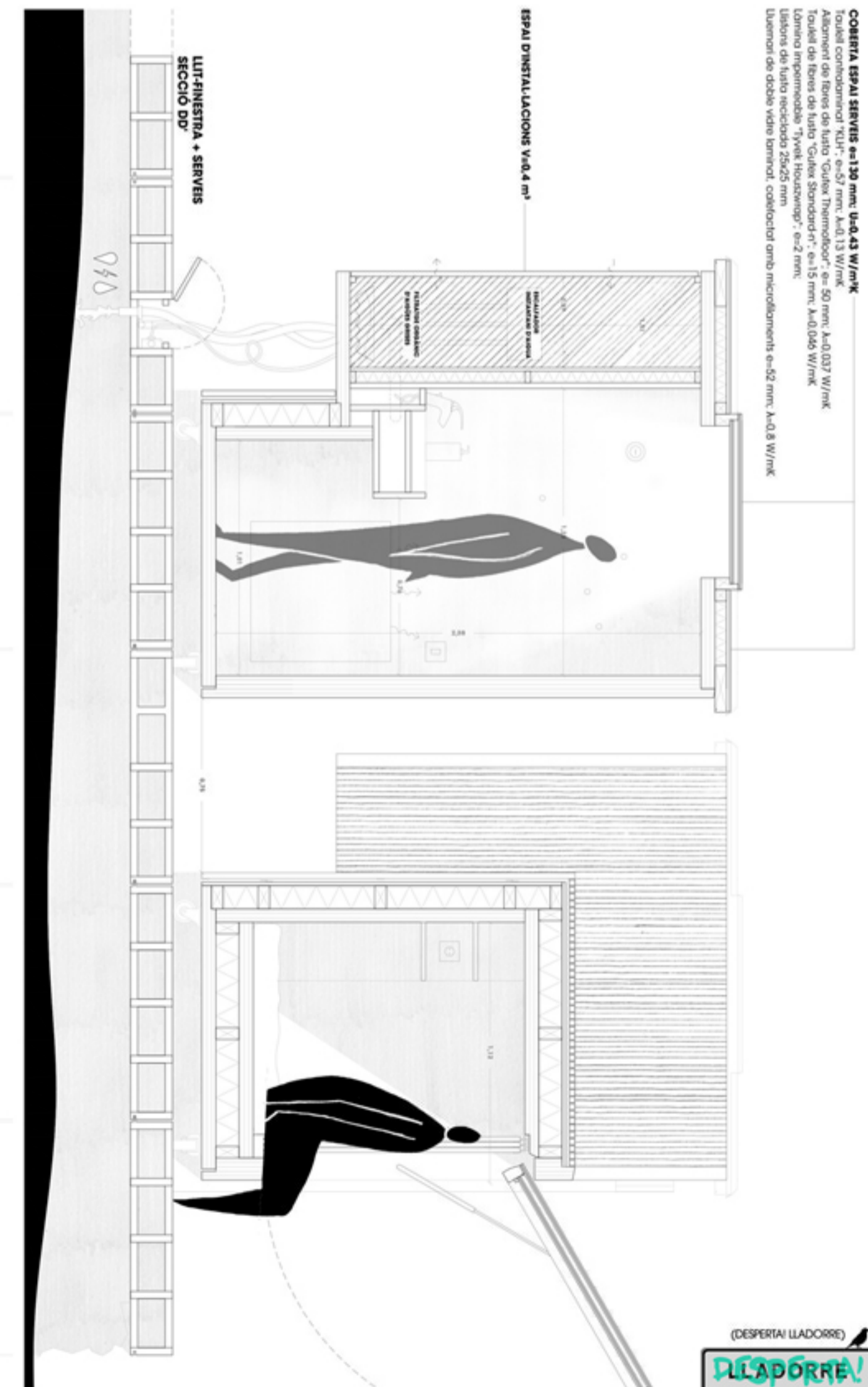
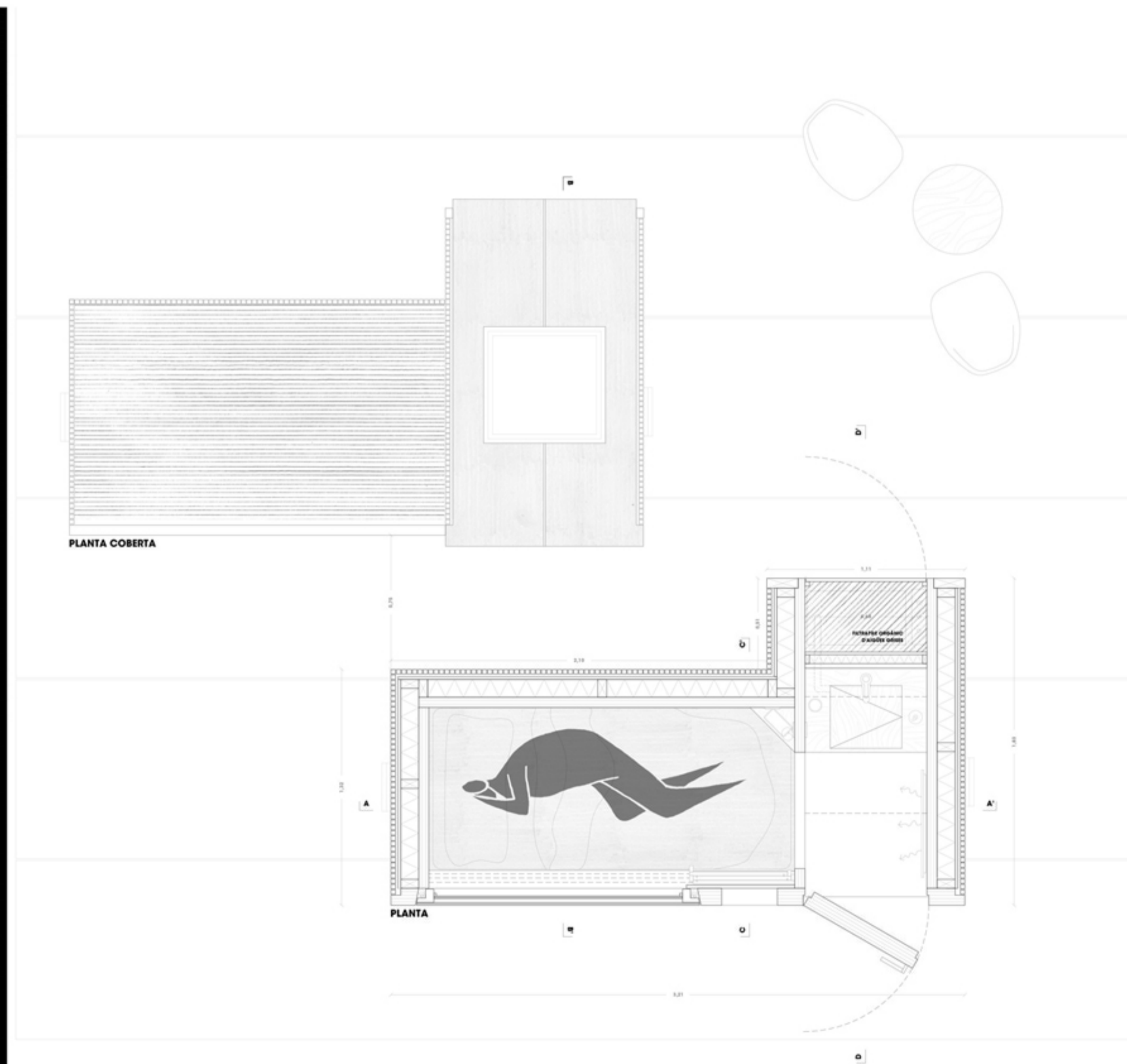
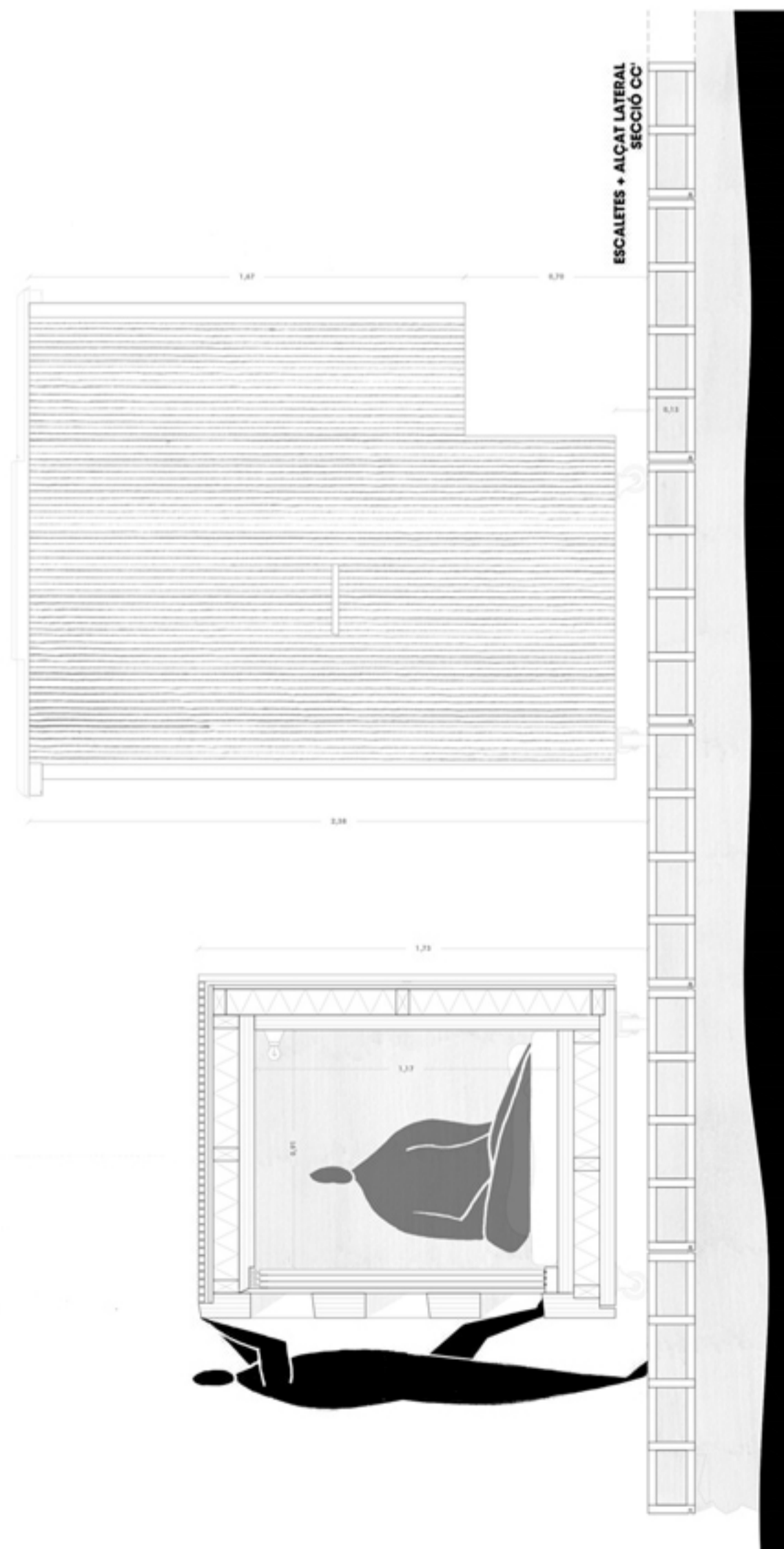
FORJAT BASE h=180 mm
Forjat elevat de fusta "Signatur LIFE 180mm"
recobert sobre el fonament elevat.

FONAMENT e=600-800 mm
Sobre el terreny, mur de pedra en sec on s'hi
recollia una capa de fusta massissa.



- 1. AIGUA CALENTA SANITÀRIA**
x1 Escalfador d'aigua elèctric "Bosch Tronic 3000 C PRO"
(31x15x8 mm)
- 2. CALEFACCIÓ**
x1 Radiador elèctric per convecció "Noia Palatina
ECOocean" (58x58x103 mm)

- 3. IL·LUMINACIÓ**
x2 Portallums de porcellana amb bombeta
incandescent (80x60 mm)
- 4. FILTRATGE AIGÜES GRIS**
Sofata de PVC amb filtrad de molsa
(50x30 mm)
- 5. AIGUA FREDA SANITÀRIA**
Aixeta "Roca M2"



COBERTA ESPAI SÈRVIS e=120 mm; U=0,43 W/m²K
Taulerí controlat/minyat "KUF"; e=57 mm; A=0,13 W/mk
Aïllament de fibres de fusta "Gulex Thermobor"; e=100 mm; A=0,037 W/mk
Taulerí de fibres de fusta "Gulex Standard"; e=15 mm; A=0,046 W/mk
Làmina impermeable "Tyvek Houswrap"; e=2 mm
Càmera d'aire; e=13 mm
Llistons de fusta reciclada 25x25 mm